

Утверждена  
Постановлением Администрации  
Великоустюгского муниципального округа  
от \_\_\_\_\_ № \_\_\_\_\_

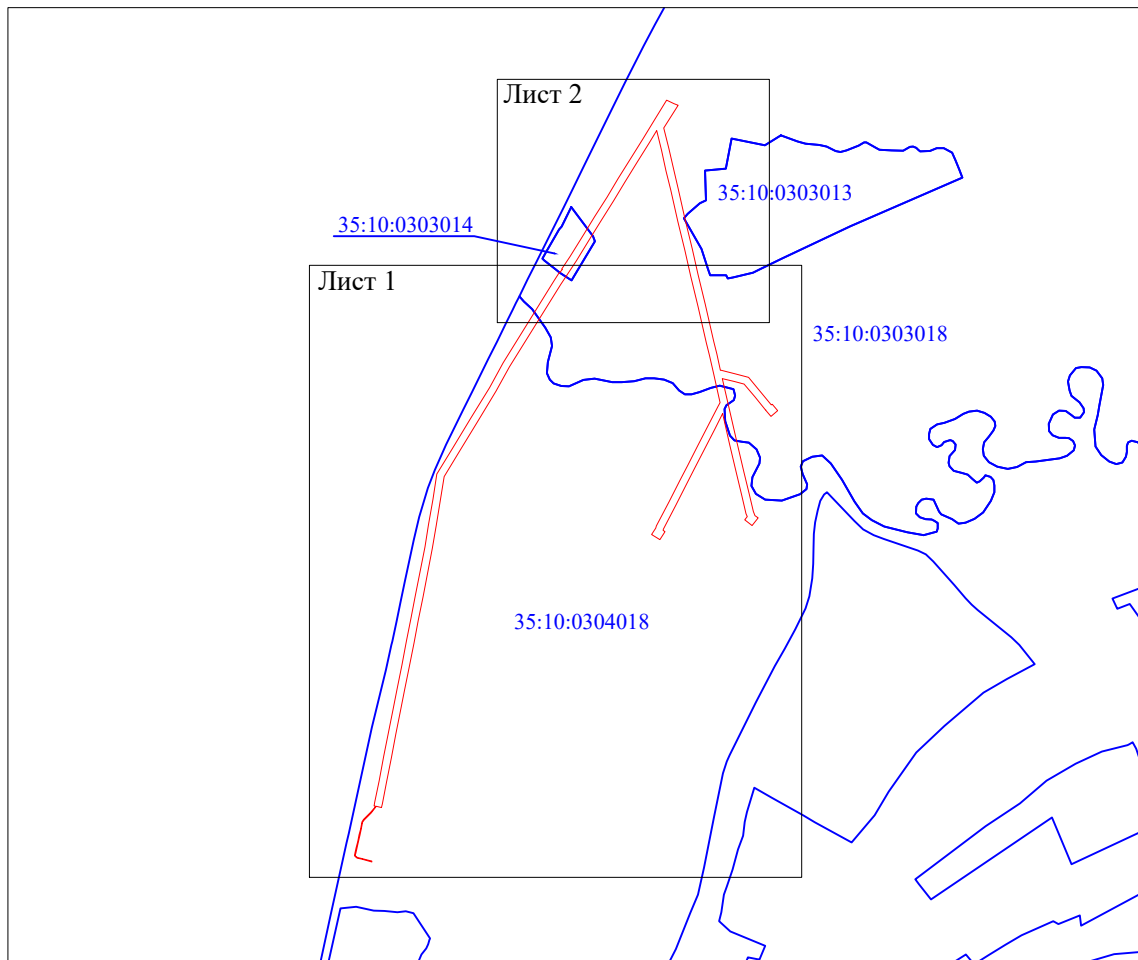
**Схема расположения границ публичного сервитута  
"Комплекс электролиний 6 кВ "Великий Устюг 2" (ВЛ-6 кВ «Птицефабрика»)"**

Кадастровые номера земельных участков, в отношении которых испрашивается публичный сервитут: 35:10:0000000:714; 35:10:0303018:10; 35:10:0303018:490; 35:10:0303018:504; 35:10:0304018:1; 35:10:0304018:3; 35:10:0304018:17; 35:10:0304018:32; 35:10:0304018:81; 35:10:0304018:296; 35:10:0304018:540; 35:10:0304018:549, земли кадастровых кварталов: 35:10:0303013; 35:10:0303014; 35:10:0303018; 35:10:0304018.

Площадь испрашиваемого публичного сервитута: 75 412 кв.м.

Каталог координат: Приложение 1 на 4 листах

Схема расположения листов



Масштаб 1:20000

Используемые условные знаки и обозначения:

- граница публичного сервитута;
- граница кадастрового квартала;
- 35:10:0303018 - номер кадастрового квартала.

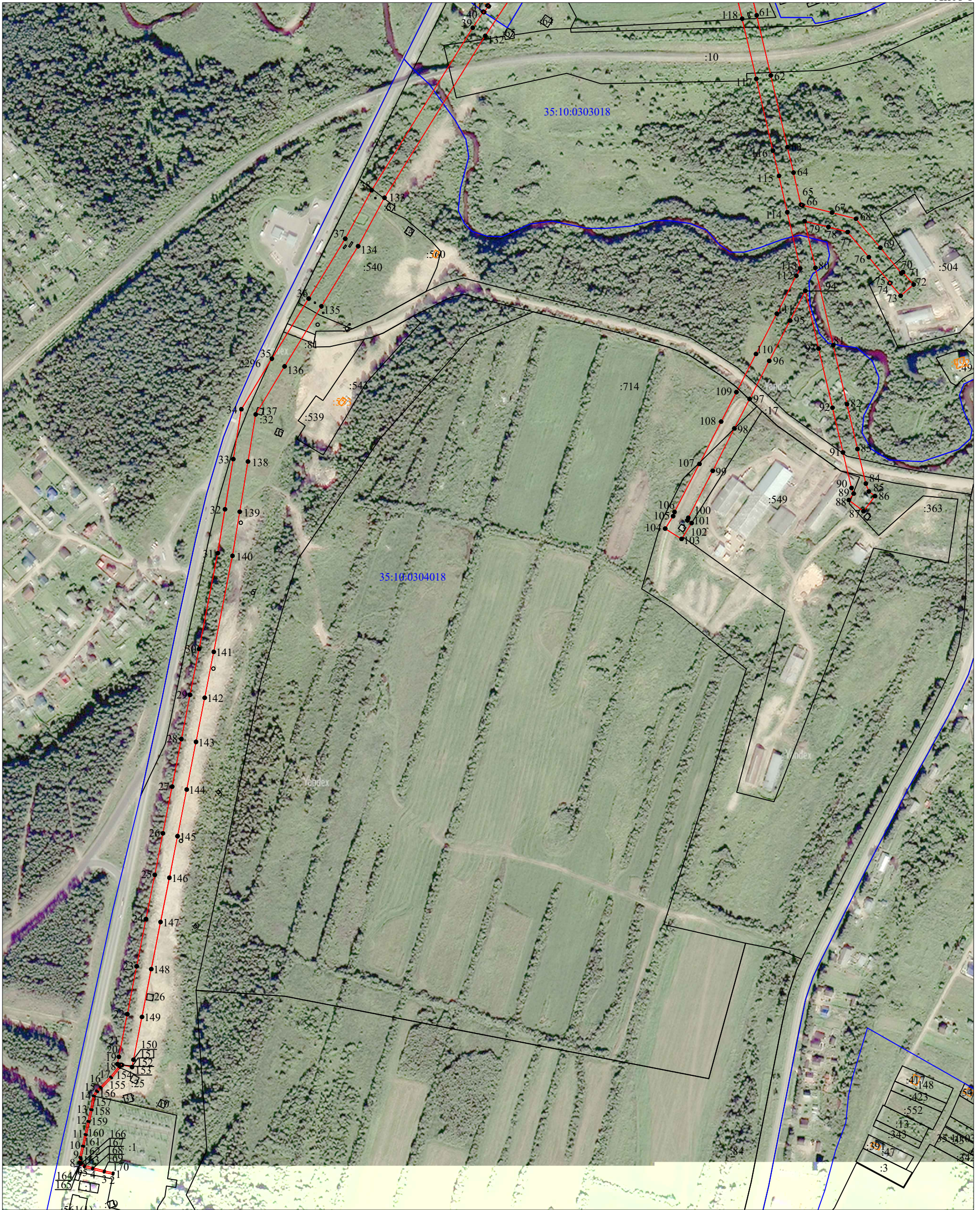
Подпись \_\_\_\_\_



С.И. Лукьянов

"07" мая 2024 г.

**Схема расположения границ публичного сервитута  
"Комплекс электролиний 6 кВ "Великий Устюг 2" (ВЛ-6 кВ «Птицефабрика»)"**



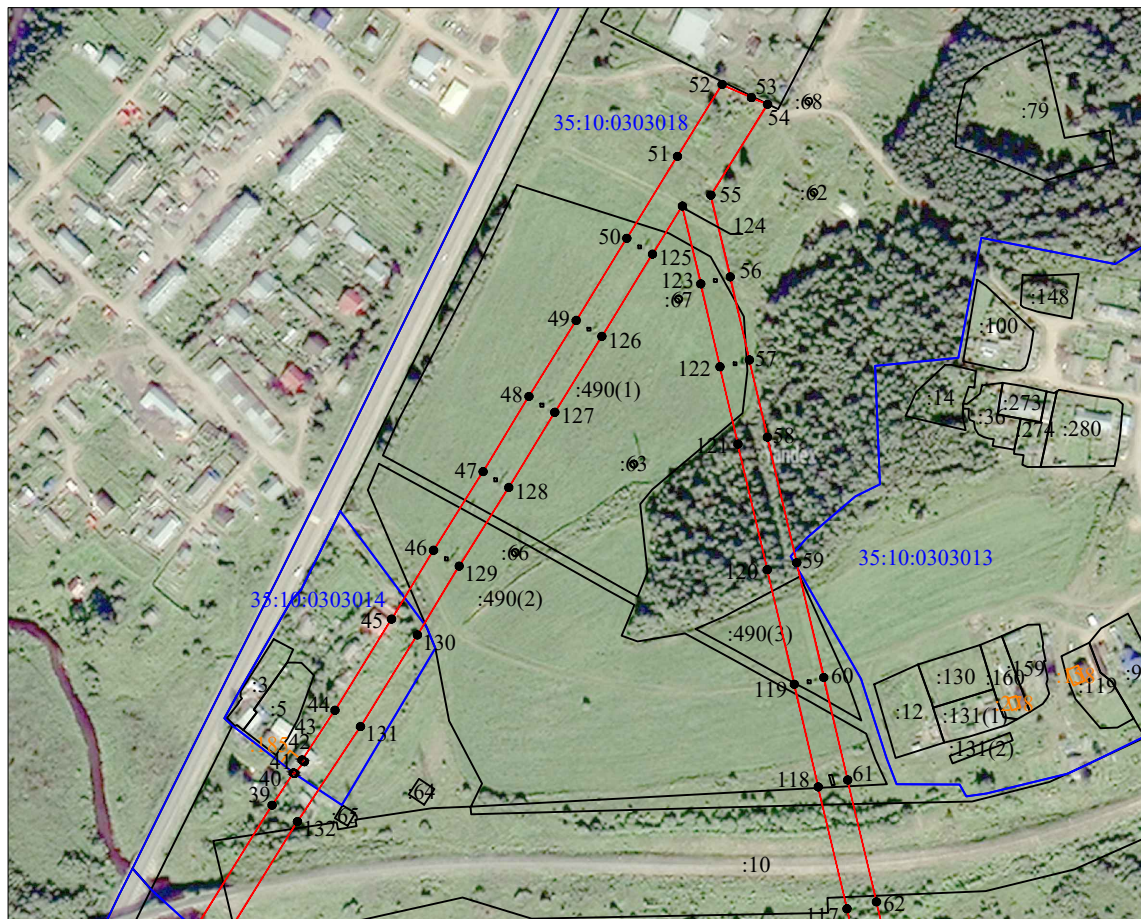
Масштаб 1:5000

**Используемые условные знаки и обозначения:**

- - граница публичного сервитута;
- 1 - характеристическая точка границ публичного сервитута, установленная при проведении кадастровых работ;
- - существующая часть границы, имеющаяся в ЕГРН сведения о которой достаточны для определения ее местоположения;
- - граница кадастрового квартала;
- :56 - кадастровый номер земельного участка, сведения о котором содержатся в ЕГРН;
- 35:10:0303018 - номер кадастрового квартала.


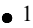
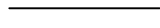

**Схема расположения границ публичного сервитута  
"Комплекс электролиний 6 кВ "Великий Устюг 2" (ВЛ-6 кВ «Птицефабрика»)"**

Лист 2



Масштаб 1:5000

Используемые условные знаки и обозначения:

-  - граница публичного сервитута;
-  1 - характерная точка границ публичного сервитута, установленная при проведении кадастровых работ;
-  - существующая часть границы, имеющиеся в ЕГРН сведения о которой достаточны для определения ее местоположения;
-  - граница кадастрового квартала;
- :56 - кадастровый номер земельного участка, сведения о котором содержатся в ЕГРН;
- 35:10:0303018 - номер кадастрового квартала.

Система координат МСК-35, зона 5			
Метод определения координат характерных точек границ - Аналитический метод			
Площадь публичного сервитута 75 412 кв. м.			
Обозначение характерных точек границы	Координаты, м		Средняя квадратическая погрешность определения координат характерных точек границ
	X, м	Y, м	
1	527 990,22	5 182 794,30	0,1
2	527 988,25	5 182 793,91	0,1
3	527 991,01	5 182 782,13	0,1
4	527 995,16	5 182 766,60	0,1
5	527 998,13	5 182 755,40	0,1
6	528 001,40	5 182 750,54	0,1
7	528 003,13	5 182 748,86	0,1
8	528 004,72	5 182 748,59	0,1
9	528 011,12	5 182 749,28	0,1
10	528 026,27	5 182 752,86	0,1
11	528 041,79	5 182 756,46	0,1
12	528 059,39	5 182 760,34	0,1
13	528 075,09	5 182 764,05	0,1
14	528 093,59	5 182 767,38	0,1
15	528 100,34	5 182 771,80	0,1
16	528 105,14	5 182 776,96	0,1
17	528 118,86	5 182 790,66	0,1
18	528 132,70	5 182 801,98	0,1
19	528 135,23	5 182 803,87	0,1
20	528 136,02	5 182 799,88	0,1
21	528 145,83	5 182 801,83	0,1
22	528 203,09	5 182 813,18	0,1
23	528 267,21	5 182 825,67	0,1
24	528 330,51	5 182 838,15	0,1
25	528 389,79	5 182 850,00	0,1
26	528 445,55	5 182 860,87	0,1
27	528 508,02	5 182 873,25	0,1
28	528 571,92	5 182 885,69	0,1
29	528 631,04	5 182 897,31	0,1
30	528 692,61	5 182 909,43	0,1
31	528 821,01	5 182 934,42	0,1
32	528 879,87	5 182 944,13	0,1
33	528 947,18	5 182 955,25	0,1
34	529 014,14	5 182 966,14	0,1
35	529 081,82	5 183 006,97	0,1
36	529 162,45	5 183 056,37	0,1
37	529 242,66	5 183 105,33	0,1
38	529 307,62	5 183 140,72	0,1
39	529 525,53	5 183 276,33	0,1
40	529 546,91	5 183 290,52	0,1
41	529 546,36	5 183 291,22	0,1
42	529 554,23	5 183 297,65	0,1
43	529 555,42	5 183 296,16	0,1

44	529 588,21	5 183 317,93	0,1
45	529 648,54	5 183 355,36	0,1
46	529 694,03	5 183 383,07	0,1
47	529 746,04	5 183 415,89	0,1
48	529 795,72	5 183 446,22	0,1
49	529 845,94	5 183 477,39	0,1
50	529 900,30	5 183 510,90	0,1
51	529 954,46	5 183 544,43	0,1
52	530 001,97	5 183 573,90	0,1
53	529 993,34	5 183 593,28	0,1
54	529 988,83	5 183 604,05	0,1
55	529 928,77	5 183 566,49	0,1
56	529 874,75	5 183 579,33	0,1
57	529 819,89	5 183 592,00	0,1
58	529 768,78	5 183 603,88	0,1
59	529 685,79	5 183 623,22	0,1
60	529 609,98	5 183 641,14	0,1
61	529 542,18	5 183 656,99	0,1
62	529 461,61	5 183 675,95	0,1
63	529 365,34	5 183 698,23	0,1
64	529 331,38	5 183 706,34	0,1
65	529 288,26	5 183 716,23	0,1
66	529 287,56	5 183 718,39	0,1
67	529 277,84	5 183 758,03	0,1
68	529 269,41	5 183 790,22	0,1
69	529 230,65	5 183 822,76	0,1
70	529 196,32	5 183 850,98	0,1
71	529 198,06	5 183 853,02	0,1
72	529 181,23	5 183 867,43	0,1
73	529 166,29	5 183 849,98	0,1
74	529 183,12	5 183 835,57	0,1
75	529 183,34	5 183 835,83	0,1
76	529 217,87	5 183 807,39	0,1
77	529 251,67	5 183 778,99	0,1
78	529 258,45	5 183 753,12	0,1
79	529 266,26	5 183 721,28	0,1
80	529 203,67	5 183 735,67	0,1
81	529 099,85	5 183 759,62	0,1
82	529 020,68	5 183 778,11	0,1
83	528 960,84	5 183 792,09	0,1
84	528 914,46	5 183 803,30	0,1
85	528 903,92	5 183 807,31	0,1
86	528 897,57	5 183 815,64	0,1
87	528 877,31	5 183 800,19	0,1
88	528 892,34	5 183 780,49	0,1
89	528 900,94	5 183 787,04	0,1
90	528 908,53	5 183 784,15	0,1
91	528 956,21	5 183 772,63	0,1
92	529 016,13	5 183 758,64	0,1
93	529 095,33	5 183 740,14	0,1

94	529 172,84	5 183 722,25	0,1
95	529 132,98	5 183 701,73	0,1
96	529 078,96	5 183 673,86	0,1
97	529 027,80	5 183 647,50	0,1
98	528 988,33	5 183 627,08	0,1
99	528 931,50	5 183 598,06	0,1
100	528 868,45	5 183 565,31	0,1
101	528 865,04	5 183 564,13	0,1
102	528 861,45	5 183 569,79	0,1
103	528 840,11	5 183 556,27	0,1
104	528 854,01	5 183 534,34	0,1
105	528 870,73	5 183 544,93	0,1
106	528 876,37	5 183 546,88	0,1
107	528 940,66	5 183 580,28	0,1
108	528 997,47	5 183 609,29	0,1
109	529 036,97	5 183 629,73	0,1
110	529 088,13	5 183 656,09	0,1
111	529 142,13	5 183 683,95	0,1
112	529 193,01	5 183 710,15	0,1
113	529 202,82	5 183 715,34	0,1
114	529 278,25	5 183 698,00	0,1
115	529 326,82	5 183 686,87	0,1
116	529 360,76	5 183 678,76	0,1
117	529 457,07	5 183 656,47	0,1
118	529 537,61	5 183 637,51	0,1
119	529 605,40	5 183 621,67	0,1
120	529 681,22	5 183 603,75	0,1
121	529 764,25	5 183 584,40	0,1
122	529 815,38	5 183 572,51	0,1
123	529 870,19	5 183 559,86	0,1
124	529 921,63	5 183 547,63	0,1
125	529 889,79	5 183 527,92	0,1
126	529 835,42	5 183 494,40	0,1
127	529 785,23	5 183 463,25	0,1
128	529 735,49	5 183 432,88	0,1
129	529 683,50	5 183 400,07	0,1
130	529 638,07	5 183 372,40	0,1
131	529 577,40	5 183 334,77	0,1
132	529 514,71	5 183 293,15	0,1
133	529 297,55	5 183 158,00	0,1
134	529 232,66	5 183 122,66	0,1
135	529 152,02	5 183 073,44	0,1
136	529 071,43	5 183 024,06	0,1
137	529 007,12	5 182 985,26	0,1
138	528 943,94	5 182 974,99	0,1
139	528 876,62	5 182 963,86	0,1
140	528 817,47	5 182 954,11	0,1
141	528 688,77	5 182 929,06	0,1
142	528 627,19	5 182 916,93	0,1
143	528 568,08	5 182 905,32	0,1

144	528 504,16	5 182 892,87	0,1
145	528 441,69	5 182 880,49	0,1
146	528 385,92	5 182 869,62	0,1
147	528 326,61	5 182 857,77	0,1
148	528 263,37	5 182 845,30	0,1
149	528 199,24	5 182 832,80	0,1
150	528 141,94	5 182 821,45	0,1
151	528 132,13	5 182 819,50	0,1
152	528 134,80	5 182 806,05	0,1
153	528 131,47	5 182 803,55	0,1
154	528 117,52	5 182 792,15	0,1
155	528 103,70	5 182 778,34	0,1
156	528 099,04	5 182 773,34	0,1
157	528 092,84	5 182 769,28	0,1
158	528 074,68	5 182 766,01	0,1
159	528 058,94	5 182 762,29	0,1
160	528 041,35	5 182 758,41	0,1
161	528 025,81	5 182 754,81	0,1
162	528 010,78	5 182 751,26	0,1
163	528 008,99	5 182 751,06	0,1
164	528 004,39	5 182 750,01	0,1
165	528 004,25	5 182 750,70	0,1
166	528 004,07	5 182 750,73	0,1
167	528 002,94	5 182 751,83	0,1
168	527 999,97	5 182 756,23	0,1
169	527 997,10	5 182 767,11	0,1
170	527 992,95	5 182 782,61	0,1
1	527 990,22	5 182 794,30	0,1

Кадастровый инженер



С.И. Лукьянов