

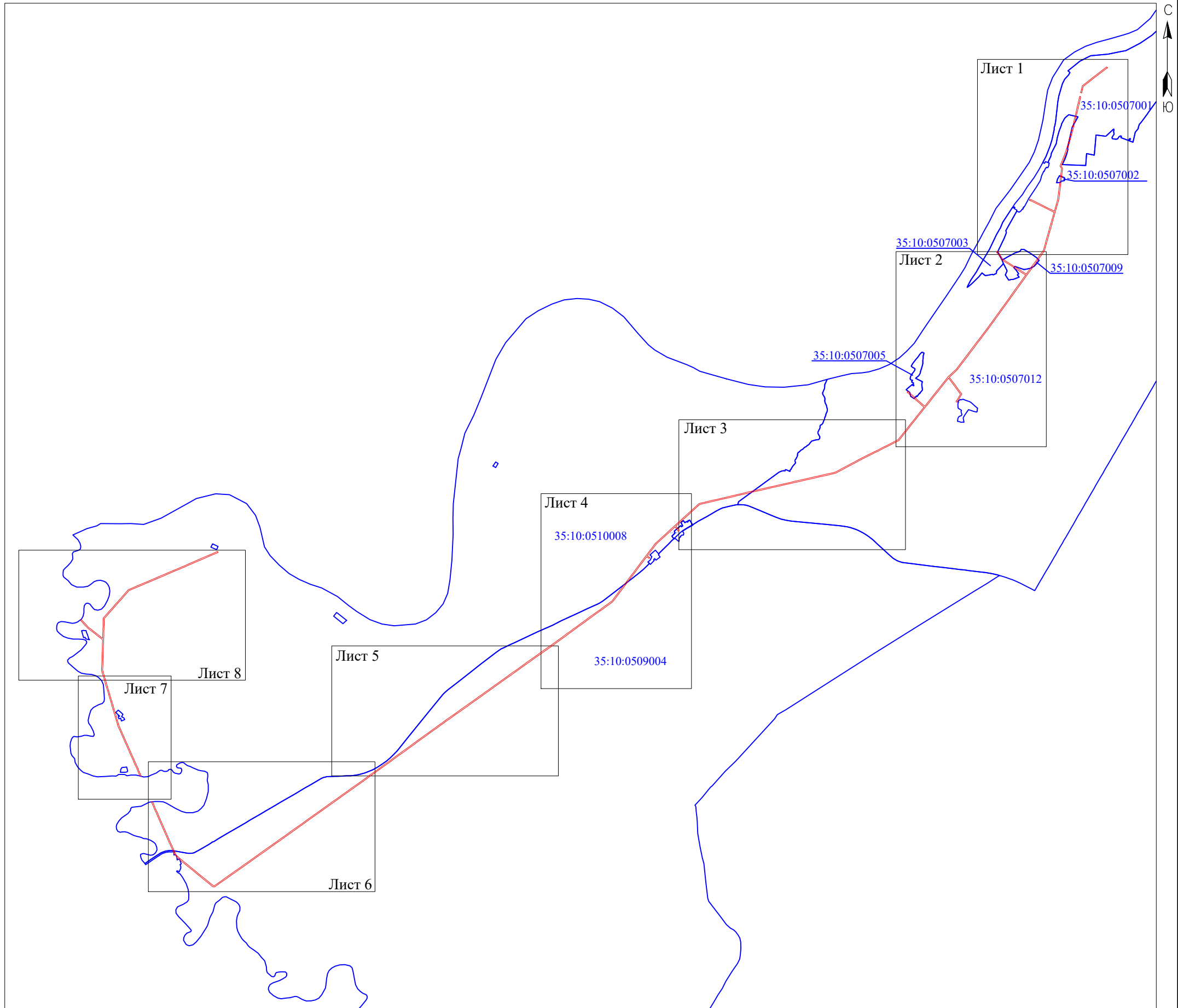
**Схема расположения границ публичного сервитута
"Подстанция 35/10 кВ "Новатор" (ВЛ-10кВ Показатель)"**

Кадастровые номера земельных участков, в отношении которых испрашивается публичный сервитут: 35:10:0000000:371; 35:10:0000000:372; 35:10:0000000:1731; 35:10:0000000:1936; 35:10:0000000:2163; 35:10:0507001:19; 35:10:0507001:22; 35:10:0507001:61; 35:10:0507001:120; 35:10:0507001:122; 35:10:0507001:123; 35:10:0507001:124; 35:10:0507001:129; 35:10:0507001:144; 35:10:0507001:2525; 35:10:0507001:2657; 35:10:0507001:2761; 35:10:0507001:2799; 35:10:0507009:25; 35:10:0507009:29; 35:10:0507012:4; 35:10:0507012:31; 35:10:0507012:113; 35:10:0507012:178; 35:10:0507012:197; 35:10:0507012:337; 35:10:0507012:338; 35:10:0507012:340; 35:10:0507012:341; 35:10:0507012:386; 35:10:0509004:57; 35:10:0509004:60; 35:10:0509004:78; 35:10:0509004:79; 35:10:0509004:80; 35:10:0510008:4; 35:10:0510008:6; 35:10:0510008:13; 35:10:0510008:15; 35:10:0000000:2346; 35:10:0000000:2196; 35:10:0000000:370, земли кадастровых кварталов: 35:10:0507001; 35:10:0507002; 35:10:0507003; 35:10:0507005; 35:10:0507009; 35:10:0507012; 35:10:0509004; 35:10:0510001; 35:10:0510008.

Площадь испрашиваемого публичного сервитута: 631 622 кв.м.




Каталог координат: Приложение 1 на 21 листе

Схема расположения листов



Масштаб 1:80000

Используемые условные знаки и обозначения:

-  - граница публичного сервитута;
-  - граница кадастрового квартала;
-  35:10:0509004 - номер кадастрового квартала.

Подпись _____



С.И. Лукьянов

"03" июня 2024 г.

**Схема расположения границ публичного сервитута
"Подстанция 35/10 кВ "Новатор" (ВЛ-10кВ Показатель)"**

Лист 1



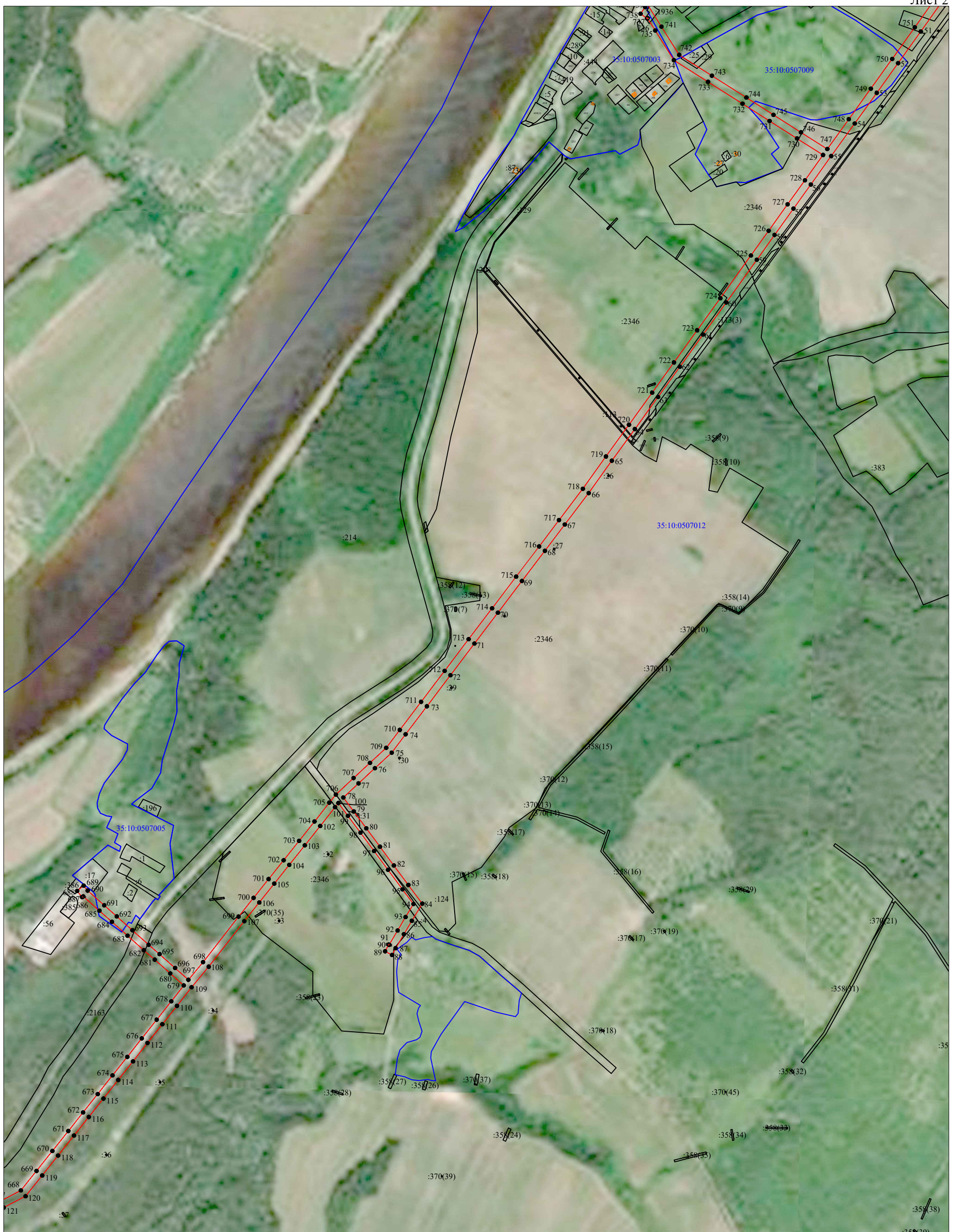
Масштаб 1:10000

Используемые условные знаки и обозначения:

- - граница публичного сервитута;
- 1 - характеристическая точка границ публичного сервитута, установленная при проведении кадастровых работ;
- (black) - существующая часть границы, имеющиеся в ЕГРН сведения о которой достаточны для определения ее местоположения;
- (blue) - граница кадастрового квартала;
- :56 - кадастровый номер земельного участка, сведения о котором содержатся в ЕГРН;
- 35:10:0507012 - номер кадастрового квартала.

**Схема расположения границ публичного сервитута
"Подстанция 35/10 кВ "Новатор" (ВЛ-10кВ Показатель)"**

Лист 2



Масштаб 1:10000

Используемые условные знаки и обозначения:

- - граница публичного сервитута;
- 1 - характерная точка границ публичного сервитута, установленная при проведении кадастровых работ;
- (black) - существующая часть границы, имеющиеся в ЕГРН сведения о которой достаточны для определения ее местоположения;
- (blue) - граница кадастрового квартала;
- :56 - кадастровый номер земельного участка, сведения о котором содержатся в ЕГРН;
- 35:10:0507012 - номер кадастрового квартала.

Схема расположения границ публичного сервитута
"Подстанция 35/10 кВ "Новатор" (ВЛ-10кВ Показатель)"



Используемые условные знаки и обозначения:

Масштаб 1:10000

- - граница публичного сервитута;
- 1 - характеристическая точка границ публичного сервитута, установленная при проведении кадастровых работ;
- - существующая часть границы, имеющаяся в ЕГРН сведения о которой достаточны для определения ее местоположения;
- - граница кадастрового квартала;
- :56 - кадастровый номер земельного участка, сведения о котором содержатся в ЕГРН;
- 35:10:0507012 - номер кадастрового квартала.

Схема расположения границ публичного сервитута
 "Подстанция 35/10 кВ "Новатор" (ВЛ-10кВ Показатель)"



Масштаб 1:10000

Используемые условные знаки и обозначения:

- - граница публичного сервитута;
- 1 - характерная точка границ публичного сервитута, установленная при проведении кадастровых работ;
- - существующая часть границы, имеющиеся в ЕГРН сведения о которой достаточны для определения ее местоположения;
- - граница кадастрового квартала;
- :56 - кадастровый номер земельного участка, сведения о котором содержатся в ЕГРН;
- 35:10:0510008 - номер кадастрового квартала.

**Схема расположения границ публичного сервитута
"Подстанция 35/10 кВ "Новатор" (ВЛ-10кВ Показатель)"**



Масштаб 1:10000

Используемые условные знаки и обозначения:

- - граница публичного сервитута;
- 1 - характеристическая точка границ публичного сервитута, установленная при проведении кадастровых работ;
- - существующая часть границы, имеющиеся в ЕГРН сведения о которой достаточны для определения ее местоположения;
- - граница кадастрового квартала;
- :56 - кадастровый номер земельного участка, сведения о котором содержатся в ЕГРН;
- 35:10:0509004 - номер кадастрового квартала.

**Схема расположения границ публичного сервитута
"Подстанция 35/10 кВ "Новатор" (ВЛ-10кВ Показатель)"**



Используемые условные знаки и обозначения:

Масштаб 1:10000

- - граница публичного сервитута;
- 1 - характерная точка границ публичного сервитута, установленная при проведении кадастровых работ;
- - существующая часть границы, имеющиеся в ЕГРН сведения о которой достаточны для определения ее местоположения;
- - граница кадастрового квартала;
- :56 - кадастровый номер земельного участка, сведения о котором содержатся в ЕГРН;
- 35:10:0509004 - номер кадастрового квартала.

*Схема расположения границ публичного сервитута
"Подстанция 35/10 кВ "Новатор" (ВЛ-10кВ Показатель)"*

Лист 7



Масштаб 1:10000

Используемые условные знаки и обозначения:





-  - граница публичного сервитута;
-  1 - характерная точка границ публичного сервитута, установленная при проведении кадастровых работ;
-  - существующая часть границы, имеющиеся в ЕГРН сведения о которой достаточны для определения ее местоположения;
-  - граница кадастрового квартала;
- :56 - кадастровый номер земельного участка, сведения о котором содержатся в ЕГРН;
- 35:10:0510008 - номер кадастрового квартала.

Схема расположения границ публичного сервитута
 "Подстанция 35/10 кВ "Новатор" (ВЛ-10кВ Показатель)"



Масштаб 1:10000

Используемые условные знаки и обозначения:

- - граница публичного сервитута;
- 1 - характерная точка границ публичного сервитута, установленная при проведении кадастровых работ;
- - существующая часть границы, имеющиеся в ЕГРН сведения о которой достаточны для определения ее местоположения;
- (blue) - граница кадастрового квартала;
- :56 - кадастровый номер земельного участка, сведения о котором содержатся в ЕГРН;
- 35:10:0510008 - номер кадастрового квартала.

Система координат МСК-35, зона 5			
Метод определения координат характерных точек границ - Аналитический метод			
Площадь публичного сервитута 631 622 кв. м.			
Обозначение характерных точек границы	Координаты, м		Средняя квадратическая погрешность определения координат характерных точек границ
	X, м	Y, м	
Контур 1			
1	523 776,31	5 177 088,12	0,1
2	523 767,44	5 177 102,11	0,1
3	523 761,84	5 177 106,34	0,1
4	523 757,97	5 177 097,06	0,1
5	523 755,62	5 177 091,43	0,1
6	523 754,07	5 177 091,98	0,1
7	523 691,87	5 177 010,86	0,1
8	523 629,08	5 176 929,30	0,1
9	523 570,83	5 176 853,70	0,1
10	523 511,91	5 176 777,96	0,1
11	523 442,01	5 176 687,44	0,1
12	523 341,03	5 176 662,42	0,1
13	523 325,61	5 176 658,75	0,1
14	523 336,74	5 176 640,84	0,1
15	523 345,75	5 176 642,98	0,1
16	523 453,59	5 176 669,70	0,1
17	523 527,72	5 176 765,70	0,1
18	523 586,65	5 176 841,46	0,1
19	523 644,93	5 176 917,10	0,1
20	523 707,73	5 176 998,67	0,1
1	523 776,31	5 177 088,12	0,1
Контур 2			
21	523 272,16	5 176 625,48	0,1
22	523 261,03	5 176 643,38	0,1
23	523 168,94	5 176 621,29	0,1
24	523 068,16	5 176 597,14	0,1
25	522 980,44	5 176 576,99	0,1
26	522 894,75	5 176 556,95	0,1
27	522 802,34	5 176 535,03	0,1
28	522 701,92	5 176 511,21	0,1
29	522 607,74	5 176 485,57	0,1
30	522 511,82	5 176 459,22	0,1
31	522 421,85	5 176 434,91	0,1
32	522 341,54	5 176 413,04	0,1
33	522 256,88	5 176 380,30	0,1
34	522 154,96	5 176 340,46	0,1
35	522 067,26	5 176 306,44	0,1
36	522 024,56	5 176 330,38	0,1
37	521 910,29	5 176 315,90	0,1
38	521 795,49	5 176 302,27	0,1
39	521 686,02	5 176 288,69	0,1
40	521 572,45	5 176 274,50	0,1
41	521 489,84	5 176 264,46	0,1

42	521 376,79	5 176 232,43	0,1
43	521 268,90	5 176 202,40	0,1
44	521 174,08	5 176 175,78	0,1
45	521 070,44	5 176 146,77	0,1
46	520 971,69	5 176 119,11	0,1
47	520 915,41	5 176 103,30	0,1
48	520 801,70	5 176 071,20	0,1
49	520 695,75	5 176 041,73	0,1
50	520 599,85	5 176 014,58	0,1
51	520 521,84	5 175 959,12	0,1
52	520 434,99	5 175 897,04	0,1
53	520 353,30	5 175 838,37	0,1
54	520 269,25	5 175 777,93	0,1
55	520 179,83	5 175 713,29	0,1
56	520 101,47	5 175 657,34	0,1
57	520 035,46	5 175 609,67	0,1
58	519 963,00	5 175 557,78	0,1
59	519 894,84	5 175 509,04	0,1
60	519 777,53	5 175 425,11	0,1
61	519 689,40	5 175 361,43	0,1
62	519 600,95	5 175 297,70	0,1
63	519 517,95	5 175 237,88	0,1
64	519 429,71	5 175 174,19	0,1
65	519 342,77	5 175 110,98	0,1
66	519 253,86	5 175 047,34	0,1
67	519 167,49	5 174 981,91	0,1
68	519 095,21	5 174 927,19	0,1
69	519 012,22	5 174 864,07	0,1
70	518 925,13	5 174 798,06	0,1
71	518 840,35	5 174 733,62	0,1
72	518 753,27	5 174 667,73	0,1
73	518 668,03	5 174 603,09	0,1
74	518 591,08	5 174 544,66	0,1
75	518 540,42	5 174 506,36	0,1
76	518 497,82	5 174 460,34	0,1
77	518 456,19	5 174 415,39	0,1
78	518 417,47	5 174 373,78	0,1
79	518 378,99	5 174 402,28	0,1
80	518 332,72	5 174 436,84	0,1
81	518 282,34	5 174 474,28	0,1
82	518 230,59	5 174 512,47	0,1
83	518 177,13	5 174 552,14	0,1
84	518 125,80	5 174 590,56	0,1
85	518 078,72	5 174 561,75	0,1
86	518 041,81	5 174 540,01	0,1
87	518 003,25	5 174 517,29	0,1
88	517 984,74	5 174 507,46	0,1
89	517 994,82	5 174 488,47	0,1
90	518 013,33	5 174 498,30	0,1
91	518 012,75	5 174 499,39	0,1

92	518 052,01	5 174 522,80	0,1
93	518 089,01	5 174 544,60	0,1
94	518 124,67	5 174 566,42	0,1
95	518 165,18	5 174 536,11	0,1
96	518 218,69	5 174 496,40	0,1
97	518 270,44	5 174 458,21	0,1
98	518 320,77	5 174 420,81	0,1
99	518 367,05	5 174 386,23	0,1
100	518 402,33	5 174 360,11	0,1
101	518 390,81	5 174 350,84	0,1
102	518 339,13	5 174 310,20	0,1
103	518 285,95	5 174 267,93	0,1
104	518 232,40	5 174 225,26	0,1
105	518 180,92	5 174 184,11	0,1
106	518 129,11	5 174 142,80	0,1
107	518 077,65	5 174 101,70	0,1
108	517 952,54	5 174 004,04	0,1
109	517 896,01	5 173 956,93	0,1
110	517 845,00	5 173 917,01	0,1
111	517 794,44	5 173 876,80	0,1
112	517 743,11	5 173 835,87	0,1
113	517 692,35	5 173 796,13	0,1
114	517 641,44	5 173 755,54	0,1
115	517 590,14	5 173 714,98	0,1
116	517 539,62	5 173 674,72	0,1
117	517 488,69	5 173 634,18	0,1
118	517 433,74	5 173 590,38	0,1
119	517 378,98	5 173 546,88	0,1
120	517 321,97	5 173 501,08	0,1
121	517 291,04	5 173 441,03	0,1
122	517 262,08	5 173 384,03	0,1
123	517 232,86	5 173 325,95	0,1
124	517 204,19	5 173 268,87	0,1
125	517 174,48	5 173 210,15	0,1
126	517 145,46	5 173 153,64	0,1
127	517 116,33	5 173 095,31	0,1
128	517 086,63	5 173 036,55	0,1
129	517 058,25	5 172 979,78	0,1
130	517 029,05	5 172 922,02	0,1
131	516 999,46	5 172 862,14	0,1
132	516 968,69	5 172 804,94	0,1
133	516 938,42	5 172 747,99	0,1
134	516 908,10	5 172 691,30	0,1
135	516 877,10	5 172 633,44	0,1
136	516 847,21	5 172 577,77	0,1
137	516 817,00	5 172 521,18	0,1
138	516 786,27	5 172 464,49	0,1
139	516 758,90	5 172 412,28	0,1
140	516 744,66	5 172 348,98	0,1
141	516 730,59	5 172 287,20	0,1

142	516 715,84	5 172 222,30	0,1
143	516 701,83	5 172 160,20	0,1
144	516 687,29	5 172 095,51	0,1
145	516 673,35	5 172 034,25	0,1
146	516 658,59	5 171 969,31	0,1
147	516 644,25	5 171 906,32	0,1
148	516 628,39	5 171 837,15	0,1
149	516 613,03	5 171 768,95	0,1
150	516 596,96	5 171 697,95	0,1
151	516 581,52	5 171 631,91	0,1
152	516 547,81	5 171 483,37	0,1
153	516 534,56	5 171 425,16	0,1
154	516 521,14	5 171 366,92	0,1
155	516 507,75	5 171 308,23	0,1
156	516 494,51	5 171 249,84	0,1
157	516 481,33	5 171 192,29	0,1
158	516 467,81	5 171 132,98	0,1
159	516 454,72	5 171 074,71	0,1
160	516 441,28	5 171 016,03	0,1
161	516 429,02	5 170 962,20	0,1
162	516 416,24	5 170 907,21	0,1
163	516 402,48	5 170 853,03	0,1
164	516 383,72	5 170 773,09	0,1
165	516 362,71	5 170 683,14	0,1
166	516 344,06	5 170 602,40	0,1
167	516 324,80	5 170 519,48	0,1
168	516 305,34	5 170 436,32	0,1
169	516 285,03	5 170 349,62	0,1
170	516 267,83	5 170 270,49	0,1
171	516 248,73	5 170 192,60	0,1
172	516 233,64	5 170 127,53	0,1
173	516 219,14	5 170 065,21	0,1
174	516 163,32	5 170 003,47	0,1
175	516 101,62	5 169 935,39	0,1
176	516 041,67	5 169 869,56	0,1
177	515 990,02	5 169 812,34	0,1
178	515 961,59	5 169 781,21	0,1
179	515 883,64	5 169 695,37	0,1
180	515 845,97	5 169 654,10	0,1
181	515 818,24	5 169 674,33	0,1
182	515 786,96	5 169 697,65	0,1
183	515 787,44	5 169 698,34	0,1
184	515 770,19	5 169 710,38	0,1
185	515 758,02	5 169 692,95	0,1
186	515 775,27	5 169 680,91	0,1
187	515 775,50	5 169 681,24	0,1
188	515 806,37	5 169 658,23	0,1
189	515 832,42	5 169 639,24	0,1
190	515 810,52	5 169 615,19	0,1
191	515 746,77	5 169 545,74	0,1

192	515 684,31	5 169 477,67	0,1
193	515 634,41	5 169 423,19	0,1
194	515 571,37	5 169 354,82	0,1
195	515 531,62	5 169 311,52	0,1
196	515 518,29	5 169 302,31	0,1
197	515 518,72	5 169 301,70	0,1
198	515 471,24	5 169 266,33	0,1
199	515 422,23	5 169 229,44	0,1
200	515 371,98	5 169 191,48	0,1
201	515 331,00	5 169 160,37	0,1
202	515 303,72	5 169 201,62	0,1
203	515 287,03	5 169 190,60	0,1
204	515 315,02	5 169 148,26	0,1
205	515 271,93	5 169 115,64	0,1
206	515 220,81	5 169 077,01	0,1
207	515 172,02	5 169 040,15	0,1
208	515 126,24	5 169 005,74	0,1
209	515 076,82	5 168 968,49	0,1
210	515 041,14	5 168 941,77	0,1
211	515 006,15	5 168 914,85	0,1
212	514 943,98	5 168 867,58	0,1
213	514 895,57	5 168 831,05	0,1
214	514 809,18	5 168 766,42	0,1
215	514 786,38	5 168 749,32	0,1
216	514 743,54	5 168 717,04	0,1
217	514 698,68	5 168 683,30	0,1
218	514 656,84	5 168 651,64	0,1
219	514 610,82	5 168 617,24	0,1
220	514 567,78	5 168 584,97	0,1
221	514 534,25	5 168 559,57	0,1
222	514 505,33	5 168 519,26	0,1
223	514 476,46	5 168 479,24	0,1
224	514 442,32	5 168 431,80	0,1
225	514 414,96	5 168 394,26	0,1
226	514 383,78	5 168 351,05	0,1
227	514 352,58	5 168 307,83	0,1
228	514 331,01	5 168 277,56	0,1
229	514 304,10	5 168 240,11	0,1
230	514 278,54	5 168 204,26	0,1
231	514 255,05	5 168 172,03	0,1
232	514 226,29	5 168 132,96	0,1
233	514 197,05	5 168 092,77	0,1
234	514 172,23	5 168 058,00	0,1
235	514 148,27	5 168 025,42	0,1
236	514 101,01	5 167 960,87	0,1
237	514 078,19	5 167 929,84	0,1
238	514 054,60	5 167 897,25	0,1
239	514 026,80	5 167 859,43	0,1
240	514 002,70	5 167 826,76	0,1
241	513 969,92	5 167 782,39	0,1

242	513 931,06	5 167 729,26	0,1
243	513 894,83	5 167 679,80	0,1
244	513 861,31	5 167 633,64	0,1
245	513 829,14	5 167 589,30	0,1
246	513 812,89	5 167 567,05	0,1
247	513 780,98	5 167 523,66	0,1
248	513 746,02	5 167 475,48	0,1
249	513 701,69	5 167 408,07	0,1
250	513 665,23	5 167 357,33	0,1
251	513 628,05	5 167 305,32	0,1
252	513 594,66	5 167 258,46	0,1
253	513 557,44	5 167 206,28	0,1
254	513 513,41	5 167 144,70	0,1
255	513 480,36	5 167 098,44	0,1
256	513 443,20	5 167 046,36	0,1
257	513 406,45	5 166 994,76	0,1
258	513 371,07	5 166 945,53	0,1
259	513 333,97	5 166 893,76	0,1
260	513 298,57	5 166 844,10	0,1
261	513 262,74	5 166 793,93	0,1
262	513 224,31	5 166 740,01	0,1
263	513 185,88	5 166 686,39	0,1
264	513 149,02	5 166 634,93	0,1
265	513 111,03	5 166 581,63	0,1
266	513 072,21	5 166 527,63	0,1
267	513 033,43	5 166 473,13	0,1
268	512 994,52	5 166 419,10	0,1
269	512 956,97	5 166 366,50	0,1
270	512 917,54	5 166 311,42	0,1
271	512 879,18	5 166 257,83	0,1
272	512 841,34	5 166 204,81	0,1
273	512 804,85	5 166 153,44	0,1
274	512 769,59	5 166 104,49	0,1
275	512 733,64	5 166 053,74	0,1
276	512 696,97	5 166 002,21	0,1
277	512 661,05	5 165 951,69	0,1
278	512 627,55	5 165 904,52	0,1
279	512 580,61	5 165 838,30	0,1
280	512 545,89	5 165 789,78	0,1
281	512 512,64	5 165 742,86	0,1
282	512 477,31	5 165 692,75	0,1
283	512 440,24	5 165 641,47	0,1
284	512 405,54	5 165 592,73	0,1
285	512 367,62	5 165 540,28	0,1
286	512 330,26	5 165 488,94	0,1
287	512 294,14	5 165 438,90	0,1
288	512 257,17	5 165 387,69	0,1
289	512 219,77	5 165 336,16	0,1
290	512 182,30	5 165 284,65	0,1
291	512 145,16	5 165 233,24	0,1

292	512 105,42	5 165 178,48	0,1
293	512 072,07	5 165 132,29	0,1
294	512 036,87	5 165 083,51	0,1
295	511 997,30	5 165 029,00	0,1
296	511 960,06	5 164 977,43	0,1
297	511 923,88	5 164 927,62	0,1
298	511 888,70	5 164 878,91	0,1
299	511 851,69	5 164 827,66	0,1
300	511 814,92	5 164 776,91	0,1
301	511 777,72	5 164 726,08	0,1
302	511 756,50	5 164 696,75	0,1
303	511 720,29	5 164 646,24	0,1
304	511 683,06	5 164 594,99	0,1
305	511 644,05	5 164 540,99	0,1
306	511 605,08	5 164 486,81	0,1
307	511 568,81	5 164 435,77	0,1
308	511 531,04	5 164 383,51	0,1
309	511 504,75	5 164 347,18	0,1
310	511 472,27	5 164 303,08	0,1
311	511 435,90	5 164 252,30	0,1
312	511 390,33	5 164 187,87	0,1
313	511 347,46	5 164 128,03	0,1
314	511 307,13	5 164 071,43	0,1
315	511 265,60	5 164 012,71	0,1
316	511 228,59	5 163 961,16	0,1
317	511 192,44	5 163 910,62	0,1
318	511 151,02	5 163 852,52	0,1
319	511 111,98	5 163 798,01	0,1
320	511 073,20	5 163 743,48	0,1
321	511 033,46	5 163 687,85	0,1
322	510 995,45	5 163 634,03	0,1
323	510 955,30	5 163 578,49	0,1
324	510 917,84	5 163 525,98	0,1
325	510 880,89	5 163 474,18	0,1
326	510 845,75	5 163 424,88	0,1
327	510 808,34	5 163 372,68	0,1
328	510 772,33	5 163 322,00	0,1
329	510 738,20	5 163 274,00	0,1
330	510 704,26	5 163 226,40	0,1
331	510 667,89	5 163 175,53	0,1
332	510 634,34	5 163 128,54	0,1
333	510 599,06	5 163 079,12	0,1
334	510 559,93	5 163 024,31	0,1
335	510 517,98	5 162 965,49	0,1
336	510 480,44	5 162 912,12	0,1
337	510 444,74	5 162 862,69	0,1
338	510 408,33	5 162 811,80	0,1
339	510 373,55	5 162 763,21	0,1
340	510 338,83	5 162 714,65	0,1
341	510 304,54	5 162 665,96	0,1

342	510 269,13	5 162 616,56	0,1
343	510 230,26	5 162 562,68	0,1
344	510 187,39	5 162 502,71	0,1
345	510 152,26	5 162 452,78	0,1
346	510 116,02	5 162 401,24	0,1
347	510 080,65	5 162 351,56	0,1
348	510 046,16	5 162 303,36	0,1
349	510 009,92	5 162 252,05	0,1
350	509 972,99	5 162 200,07	0,1
351	509 935,19	5 162 146,88	0,1
352	509 901,31	5 162 099,04	0,1
353	509 863,77	5 162 045,78	0,1
354	509 829,04	5 161 996,53	0,1
355	509 791,73	5 161 943,63	0,1
356	509 754,93	5 161 891,43	0,1
357	509 717,39	5 161 838,07	0,1
358	509 680,97	5 161 786,20	0,1
359	509 645,14	5 161 735,54	0,1
360	509 611,25	5 161 687,55	0,1
361	509 616,95	5 161 654,34	0,1
362	509 644,23	5 161 621,11	0,1
363	509 668,55	5 161 591,43	0,1
364	509 711,57	5 161 538,69	0,1
365	509 748,85	5 161 492,95	0,1
366	509 783,54	5 161 450,34	0,1
367	509 820,87	5 161 404,76	0,1
368	509 861,70	5 161 354,94	0,1
369	509 898,80	5 161 309,58	0,1
370	509 934,99	5 161 265,73	0,1
371	509 973,68	5 161 218,36	0,1
372	510 014,16	5 161 168,97	0,1
373	510 048,04	5 161 127,29	0,1
374	510 073,37	5 161 097,13	0,1
375	510 082,30	5 161 086,62	0,1
376	510 095,04	5 161 080,57	0,1
377	510 092,34	5 161 074,81	0,1
378	510 116,98	5 161 045,80	0,1
379	510 123,50	5 161 038,11	0,1
380	510 157,19	5 161 024,27	0,1
381	510 166,48	5 161 013,67	0,1
382	510 168,01	5 161 002,49	0,1
383	510 196,57	5 160 989,24	0,1
384	510 213,02	5 160 993,69	0,1
385	510 215,00	5 160 980,65	0,1
386	510 258,13	5 160 960,28	0,1
387	510 313,20	5 160 934,62	0,1
388	510 369,54	5 160 908,34	0,1
389	510 422,87	5 160 884,83	0,1
390	510 475,24	5 160 861,81	0,1
391	510 529,89	5 160 837,77	0,1

392	510 583,31	5 160 814,46	0,1
393	510 631,50	5 160 793,45	0,1
394	510 687,29	5 160 768,86	0,1
395	510 741,17	5 160 745,41	0,1
396	510 788,40	5 160 724,83	0,1
397	510 846,36	5 160 699,32	0,1
398	510 897,74	5 160 676,96	0,1
399	510 950,46	5 160 652,41	0,1
400	511 014,04	5 160 625,81	0,1
401	511 079,73	5 160 596,82	0,1
402	511 082,55	5 160 617,43	0,1
403	511 021,94	5 160 644,18	0,1
404	510 958,55	5 160 670,71	0,1
405	510 905,95	5 160 695,20	0,1
406	510 854,38	5 160 717,64	0,1
407	510 796,43	5 160 743,15	0,1
408	510 749,16	5 160 763,75	0,1
409	510 695,32	5 160 787,18	0,1
410	510 639,53	5 160 811,77	0,1
411	510 591,31	5 160 832,79	0,1
412	510 537,92	5 160 856,09	0,1
413	510 483,29	5 160 880,11	0,1
414	510 430,93	5 160 903,13	0,1
415	510 377,80	5 160 926,56	0,1
416	510 321,65	5 160 952,75	0,1
417	510 266,63	5 160 978,39	0,1
418	510 218,35	5 161 001,19	0,1
419	510 156,87	5 161 029,70	0,1
420	510 132,23	5 161 058,74	0,1
421	510 113,53	5 161 080,75	0,1
422	510 112,96	5 161 080,31	0,1
423	510 111,39	5 161 082,36	0,1
424	510 111,85	5 161 082,72	0,1
425	510 088,65	5 161 110,03	0,1
426	510 063,45	5 161 140,03	0,1
427	510 029,66	5 161 181,62	0,1
428	509 989,16	5 161 231,03	0,1
429	509 950,45	5 161 278,42	0,1
430	509 914,25	5 161 322,28	0,1
431	509 877,18	5 161 367,61	0,1
432	509 836,34	5 161 417,44	0,1
433	509 799,04	5 161 462,99	0,1
434	509 764,36	5 161 505,57	0,1
435	509 727,08	5 161 551,32	0,1
436	509 684,03	5 161 604,08	0,1
437	509 659,70	5 161 633,79	0,1
438	509 635,77	5 161 662,94	0,1
439	509 632,36	5 161 682,77	0,1
440	509 661,47	5 161 724,00	0,1
441	509 697,32	5 161 774,68	0,1

442	509 733,75	5 161 826,57	0,1
443	509 771,29	5 161 879,92	0,1
444	509 808,08	5 161 932,11	0,1
445	509 845,38	5 161 985,00	0,1
446	509 880,11	5 162 034,26	0,1
447	509 917,64	5 162 087,50	0,1
448	509 951,50	5 162 135,31	0,1
449	509 989,29	5 162 188,49	0,1
450	510 026,24	5 162 240,48	0,1
451	510 062,46	5 162 291,77	0,1
452	510 096,93	5 162 339,94	0,1
453	510 132,34	5 162 389,69	0,1
454	510 168,62	5 162 441,28	0,1
455	510 203,70	5 162 491,14	0,1
456	510 246,51	5 162 551,01	0,1
457	510 285,37	5 162 604,88	0,1
458	510 320,85	5 162 654,38	0,1
459	510 355,14	5 162 703,08	0,1
460	510 389,82	5 162 751,58	0,1
461	510 424,60	5 162 800,15	0,1
462	510 460,98	5 162 851,02	0,1
463	510 496,72	5 162 900,51	0,1
464	510 534,30	5 162 953,93	0,1
465	510 576,22	5 163 012,69	0,1
466	510 615,34	5 163 067,50	0,1
467	510 650,62	5 163 116,92	0,1
468	510 684,17	5 163 163,91	0,1
469	510 720,54	5 163 214,78	0,1
470	510 754,49	5 163 262,39	0,1
471	510 788,63	5 163 310,40	0,1
472	510 824,62	5 163 361,06	0,1
473	510 862,02	5 163 413,25	0,1
474	510 897,18	5 163 462,57	0,1
475	510 934,12	5 163 514,37	0,1
476	510 971,55	5 163 566,82	0,1
477	511 011,72	5 163 622,41	0,1
478	511 049,77	5 163 676,27	0,1
479	511 089,49	5 163 731,87	0,1
480	511 128,26	5 163 786,39	0,1
481	511 167,29	5 163 840,89	0,1
482	511 208,72	5 163 899,00	0,1
483	511 244,85	5 163 949,51	0,1
484	511 281,89	5 164 001,10	0,1
485	511 323,44	5 164 059,85	0,1
486	511 363,73	5 164 116,41	0,1
487	511 406,62	5 164 176,27	0,1
488	511 452,19	5 164 240,70	0,1
489	511 488,45	5 164 291,32	0,1
490	511 520,91	5 164 335,39	0,1
491	511 547,25	5 164 371,79	0,1

492	511 585,06	5 164 424,12	0,1
493	511 621,35	5 164 475,18	0,1
494	511 660,28	5 164 529,30	0,1
495	511 699,26	5 164 583,25	0,1
496	511 736,50	5 164 634,53	0,1
497	511 772,73	5 164 685,06	0,1
498	511 793,89	5 164 714,32	0,1
499	511 831,09	5 164 765,13	0,1
500	511 867,90	5 164 815,94	0,1
501	511 904,91	5 164 867,20	0,1
502	511 940,08	5 164 915,89	0,1
503	511 976,25	5 164 965,70	0,1
504	512 013,50	5 165 017,27	0,1
505	512 053,07	5 165 071,79	0,1
506	512 088,29	5 165 120,59	0,1
507	512 121,62	5 165 166,76	0,1
508	512 161,35	5 165 221,50	0,1
509	512 198,49	5 165 272,91	0,1
510	512 235,94	5 165 324,40	0,1
511	512 273,37	5 165 375,96	0,1
512	512 310,36	5 165 427,19	0,1
513	512 346,45	5 165 477,21	0,1
514	512 383,81	5 165 528,54	0,1
515	512 421,79	5 165 581,06	0,1
516	512 456,49	5 165 629,81	0,1
517	512 493,58	5 165 681,13	0,1
518	512 528,97	5 165 731,31	0,1
519	512 562,18	5 165 778,18	0,1
520	512 596,90	5 165 826,70	0,1
521	512 643,86	5 165 892,95	0,1
522	512 677,36	5 165 940,11	0,1
523	512 713,27	5 165 990,62	0,1
524	512 749,95	5 166 042,16	0,1
525	512 785,86	5 166 092,86	0,1
526	512 821,12	5 166 141,80	0,1
527	512 857,64	5 166 193,21	0,1
528	512 895,45	5 166 246,20	0,1
529	512 933,80	5 166 299,78	0,1
530	512 973,24	5 166 354,87	0,1
531	513 010,77	5 166 407,45	0,1
532	513 049,69	5 166 461,49	0,1
533	513 088,47	5 166 515,99	0,1
534	513 127,30	5 166 569,98	0,1
535	513 165,30	5 166 623,31	0,1
536	513 202,14	5 166 674,74	0,1
537	513 240,58	5 166 728,38	0,1
538	513 279,02	5 166 782,32	0,1
539	513 314,84	5 166 832,48	0,1
540	513 350,24	5 166 882,12	0,1
541	513 387,32	5 166 933,87	0,1

542	513 422,72	5 166 983,12	0,1
543	513 459,49	5 167 034,76	0,1
544	513 496,64	5 167 086,83	0,1
545	513 529,68	5 167 133,08	0,1
546	513 573,71	5 167 194,65	0,1
547	513 610,94	5 167 246,85	0,1
548	513 644,33	5 167 293,70	0,1
549	513 681,49	5 167 345,68	0,1
550	513 718,17	5 167 396,74	0,1
551	513 762,48	5 167 464,10	0,1
552	513 797,13	5 167 511,87	0,1
553	513 829,02	5 167 555,23	0,1
554	513 845,31	5 167 577,53	0,1
555	513 877,50	5 167 621,90	0,1
556	513 910,99	5 167 668,01	0,1
557	513 947,19	5 167 717,44	0,1
558	513 986,03	5 167 770,54	0,1
559	514 018,78	5 167 814,87	0,1
560	514 042,90	5 167 847,57	0,1
561	514 070,76	5 167 885,46	0,1
562	514 094,35	5 167 918,05	0,1
563	514 117,14	5 167 949,04	0,1
564	514 164,40	5 168 013,59	0,1
565	514 188,42	5 168 046,26	0,1
566	514 213,28	5 168 081,08	0,1
567	514 242,43	5 168 121,15	0,1
568	514 271,19	5 168 160,22	0,1
569	514 294,76	5 168 192,57	0,1
570	514 320,37	5 168 228,47	0,1
571	514 347,27	5 168 265,92	0,1
572	514 368,84	5 168 296,18	0,1
573	514 399,99	5 168 339,34	0,1
574	514 431,15	5 168 382,51	0,1
575	514 458,52	5 168 420,07	0,1
576	514 492,70	5 168 467,55	0,1
577	514 521,57	5 168 507,58	0,1
578	514 548,74	5 168 545,46	0,1
579	514 579,82	5 168 568,99	0,1
580	514 622,81	5 168 601,23	0,1
581	514 668,86	5 168 635,66	0,1
582	514 710,73	5 168 667,33	0,1
583	514 755,56	5 168 701,06	0,1
584	514 798,39	5 168 733,33	0,1
585	514 821,17	5 168 750,41	0,1
586	514 907,58	5 168 815,06	0,1
587	514 956,06	5 168 851,63	0,1
588	515 018,30	5 168 898,96	0,1
589	515 053,24	5 168 925,84	0,1
590	515 088,84	5 168 952,50	0,1
591	515 138,26	5 168 989,76	0,1

592	515 184,06	5 169 024,18	0,1
593	515 232,87	5 169 061,06	0,1
594	515 283,99	5 169 099,68	0,1
595	515 334,58	5 169 137,98	0,1
596	515 384,05	5 169 175,54	0,1
597	515 434,28	5 169 213,47	0,1
598	515 483,23	5 169 250,32	0,1
599	515 530,09	5 169 285,23	0,1
600	515 530,36	5 169 284,84	0,1
601	515 548,14	5 169 297,13	0,1
602	515 547,03	5 169 298,74	0,1
603	515 586,09	5 169 341,28	0,1
604	515 649,13	5 169 409,66	0,1
605	515 699,05	5 169 464,16	0,1
606	515 761,51	5 169 532,22	0,1
607	515 825,28	5 169 601,70	0,1
608	515 854,71	5 169 634,01	0,1
609	515 898,43	5 169 681,90	0,1
610	515 976,38	5 169 767,74	0,1
611	516 004,83	5 169 798,90	0,1
612	516 056,48	5 169 856,12	0,1
613	516 116,42	5 169 921,94	0,1
614	516 178,15	5 169 990,05	0,1
615	516 237,44	5 170 055,63	0,1
616	516 253,12	5 170 122,99	0,1
617	516 268,19	5 170 187,95	0,1
618	516 287,31	5 170 265,98	0,1
619	516 304,54	5 170 345,22	0,1
620	516 324,81	5 170 431,76	0,1
621	516 344,28	5 170 514,93	0,1
622	516 363,54	5 170 597,89	0,1
623	516 382,19	5 170 678,61	0,1
624	516 403,19	5 170 768,54	0,1
625	516 421,91	5 170 848,28	0,1
626	516 435,68	5 170 902,48	0,1
627	516 448,51	5 170 957,71	0,1
628	516 460,78	5 171 011,57	0,1
629	516 474,23	5 171 070,29	0,1
630	516 487,32	5 171 128,57	0,1
631	516 500,83	5 171 187,84	0,1
632	516 514,01	5 171 245,39	0,1
633	516 527,26	5 171 303,79	0,1
634	516 540,63	5 171 362,45	0,1
635	516 554,06	5 171 420,70	0,1
636	516 567,31	5 171 478,94	0,1
637	516 601,01	5 171 627,42	0,1
638	516 616,45	5 171 693,47	0,1
639	516 632,54	5 171 764,54	0,1
640	516 647,90	5 171 832,72	0,1
641	516 663,74	5 171 901,86	0,1

642	516 678,09	5 171 964,87	0,1
643	516 692,85	5 172 029,81	0,1
644	516 706,80	5 172 091,10	0,1
645	516 721,35	5 172 155,82	0,1
646	516 735,34	5 172 217,88	0,1
647	516 750,10	5 172 282,77	0,1
648	516 764,17	5 172 344,57	0,1
649	516 777,84	5 172 405,32	0,1
650	516 803,92	5 172 455,08	0,1
651	516 834,62	5 172 511,71	0,1
652	516 864,84	5 172 568,34	0,1
653	516 894,72	5 172 623,98	0,1
654	516 925,73	5 172 681,86	0,1
655	516 956,07	5 172 738,58	0,1
656	516 986,33	5 172 795,51	0,1
657	517 017,24	5 172 852,97	0,1
658	517 046,94	5 172 913,08	0,1
659	517 076,12	5 172 970,80	0,1
660	517 104,50	5 173 027,56	0,1
661	517 134,20	5 173 086,33	0,1
662	517 163,31	5 173 144,60	0,1
663	517 192,29	5 173 201,07	0,1
664	517 222,04	5 173 259,87	0,1
665	517 250,73	5 173 316,97	0,1
666	517 279,93	5 173 375,01	0,1
667	517 308,85	5 173 431,92	0,1
668	517 337,80	5 173 488,14	0,1
669	517 391,46	5 173 531,26	0,1
670	517 446,19	5 173 574,73	0,1
671	517 501,15	5 173 618,54	0,1
672	517 552,08	5 173 659,07	0,1
673	517 602,57	5 173 699,32	0,1
674	517 653,88	5 173 739,87	0,1
675	517 704,75	5 173 780,44	0,1
676	517 755,51	5 173 820,18	0,1
677	517 806,90	5 173 861,16	0,1
678	517 857,39	5 173 901,32	0,1
679	517 901,06	5 173 935,49	0,1
680	517 934,03	5 173 898,46	0,1
681	517 972,07	5 173 855,72	0,1
682	517 997,68	5 173 825,95	0,1
683	518 037,71	5 173 781,18	0,1
684	518 075,80	5 173 738,32	0,1
685	518 106,31	5 173 703,90	0,1
686	518 145,75	5 173 659,35	0,1
687	518 143,57	5 173 656,64	0,1
688	518 160,82	5 173 642,75	0,1
689	518 175,23	5 173 660,65	0,1
690	518 161,61	5 173 671,62	0,1
691	518 121,28	5 173 717,17	0,1

692	518 090,76	5 173 751,59	0,1
693	518 052,64	5 173 794,49	0,1
694	518 012,72	5 173 839,13	0,1
695	517 987,12	5 173 868,89	0,1
696	517 948,97	5 173 911,75	0,1
697	517 916,63	5 173 948,08	0,1
698	517 965,10	5 173 988,47	0,1
699	518 090,04	5 174 086,01	0,1
700	518 141,59	5 174 127,18	0,1
701	518 193,40	5 174 168,48	0,1
702	518 244,88	5 174 209,63	0,1
703	518 298,40	5 174 252,28	0,1
704	518 351,53	5 174 294,51	0,1
705	518 403,31	5 174 335,22	0,1
706	518 425,53	5 174 353,08	0,1
707	518 470,85	5 174 401,78	0,1
708	518 512,50	5 174 446,76	0,1
709	518 553,90	5 174 491,47	0,1
710	518 603,16	5 174 528,72	0,1
711	518 680,12	5 174 587,16	0,1
712	518 765,35	5 174 651,79	0,1
713	518 852,43	5 174 717,68	0,1
714	518 937,23	5 174 782,13	0,1
715	519 024,31	5 174 848,15	0,1
716	519 107,29	5 174 911,26	0,1
717	519 179,57	5 174 965,96	0,1
718	519 265,72	5 175 031,24	0,1
719	519 354,47	5 175 094,76	0,1
720	519 441,45	5 175 157,99	0,1
721	519 529,65	5 175 221,67	0,1
722	519 612,64	5 175 281,47	0,1
723	519 701,10	5 175 345,22	0,1
724	519 789,20	5 175 408,88	0,1
725	519 906,48	5 175 492,78	0,1
726	519 974,63	5 175 541,51	0,1
727	520 047,14	5 175 593,44	0,1
728	520 113,13	5 175 641,10	0,1
729	520 182,87	5 175 690,88	0,1
730	520 228,06	5 175 619,57	0,1
731	520 276,10	5 175 544,07	0,1
732	520 323,61	5 175 469,77	0,1
733	520 383,71	5 175 374,97	0,1
734	520 443,29	5 175 281,38	0,1
735	520 524,80	5 175 230,18	0,1
736	520 558,83	5 175 208,88	0,1
737	520 557,83	5 175 208,19	0,1
738	520 570,71	5 175 189,83	0,1
739	520 589,04	5 175 202,69	0,1
740	520 598,24	5 175 207,81	0,1
741	520 535,43	5 175 247,12	0,1

742	520 457,74	5 175 295,92	0,1
743	520 400,59	5 175 385,70	0,1
744	520 340,48	5 175 480,51	0,1
745	520 292,96	5 175 554,83	0,1
746	520 244,94	5 175 630,30	0,1
747	520 199,14	5 175 702,57	0,1
748	520 280,94	5 175 761,71	0,1
749	520 364,98	5 175 822,13	0,1
750	520 446,64	5 175 880,79	0,1
751	520 533,45	5 175 942,83	0,1
752	520 608,62	5 175 996,27	0,1
753	520 701,16	5 176 022,48	0,1
754	520 807,10	5 176 051,94	0,1
755	520 920,83	5 176 084,05	0,1
756	520 977,10	5 176 099,86	0,1
757	521 075,83	5 176 127,51	0,1
758	521 179,47	5 176 156,52	0,1
759	521 266,32	5 176 180,90	0,1
760	521 297,38	5 176 118,45	0,1
761	521 339,08	5 176 032,89	0,1
762	521 391,05	5 175 929,56	0,1
763	521 428,57	5 175 854,31	0,1
764	521 465,57	5 175 780,93	0,1
765	521 466,72	5 175 776,37	0,1
766	521 464,21	5 175 775,29	0,1
767	521 472,93	5 175 754,96	0,1
768	521 493,35	5 175 763,72	0,1
769	521 486,53	5 175 779,64	0,1
770	521 484,41	5 175 787,98	0,1
771	521 446,45	5 175 863,27	0,1
772	521 408,94	5 175 938,51	0,1
773	521 357,00	5 176 041,77	0,1
774	521 315,32	5 176 127,28	0,1
775	521 285,94	5 176 186,38	0,1
776	521 382,20	5 176 213,18	0,1
777	521 493,79	5 176 244,80	0,1
778	521 574,90	5 176 254,65	0,1
779	521 688,50	5 176 268,85	0,1
780	521 797,90	5 176 282,42	0,1
781	521 912,73	5 176 296,05	0,1
782	522 020,53	5 176 309,71	0,1
783	522 065,70	5 176 284,38	0,1
784	522 162,22	5 176 321,82	0,1
785	522 264,13	5 176 361,66	0,1
786	522 347,79	5 176 394,02	0,1
787	522 427,09	5 176 415,61	0,1
788	522 517,07	5 176 439,93	0,1
789	522 613,01	5 176 466,27	0,1
790	522 706,86	5 176 491,83	0,1
791	522 806,96	5 176 515,58	0,1

792	522 899,33	5 176 537,48	0,1
793	522 984,96	5 176 557,51	0,1
794	523 072,72	5 176 577,67	0,1
795	523 173,60	5 176 601,84	0,1
21	523 272,16	5 176 625,48	0,1
Контур 3			
796	511 524,74	5 160 421,66	0,1
797	511 531,35	5 160 397,02	0,1
798	511 560,07	5 160 384,62	0,1
799	511 611,11	5 160 363,39	0,1
800	511 659,68	5 160 345,52	0,1
801	511 708,61	5 160 322,26	0,1
802	511 768,08	5 160 295,71	0,1
803	511 827,39	5 160 269,12	0,1
804	511 883,02	5 160 244,17	0,1
805	511 941,21	5 160 219,57	0,1
806	512 000,69	5 160 192,35	0,1
807	512 058,98	5 160 166,57	0,1
808	512 116,30	5 160 141,31	0,1
809	512 174,67	5 160 115,45	0,1
810	512 233,01	5 160 089,56	0,1
811	512 290,55	5 160 064,16	0,1
812	512 342,65	5 160 041,33	0,1
813	512 396,33	5 160 017,11	0,1
814	512 446,22	5 160 002,89	0,1
815	512 504,74	5 159 985,76	0,1
816	512 557,55	5 159 970,28	0,1
817	512 615,62	5 159 953,29	0,1
818	512 678,22	5 159 934,92	0,1
819	512 738,38	5 159 917,30	0,1
820	512 796,71	5 159 900,27	0,1
821	512 856,89	5 159 882,50	0,1
822	512 914,61	5 159 865,52	0,1
823	512 972,15	5 159 848,56	0,1
824	513 028,39	5 159 831,80	0,1
825	513 084,49	5 159 815,16	0,1
826	513 136,22	5 159 800,06	0,1
827	513 195,02	5 159 782,49	0,1
828	513 246,66	5 159 767,18	0,1
829	513 301,02	5 159 750,98	0,1
830	513 354,58	5 159 734,90	0,1
831	513 415,14	5 159 737,79	0,1
832	513 472,25	5 159 741,78	0,1
833	513 541,31	5 159 743,68	0,1
834	513 599,74	5 159 745,27	0,1
835	513 656,20	5 159 747,28	0,1
836	513 708,26	5 159 749,07	0,1
837	513 740,51	5 159 749,45	0,1
838	513 802,11	5 159 751,63	0,1
839	513 855,38	5 159 753,40	0,1

840	513 883,83	5 159 753,91	0,1
841	513 914,80	5 159 713,72	0,1
842	513 949,25	5 159 669,60	0,1
843	513 983,82	5 159 625,38	0,1
844	514 011,57	5 159 590,34	0,1
845	514 043,35	5 159 549,48	0,1
846	514 082,07	5 159 499,07	0,1
847	514 133,07	5 159 452,30	0,1
848	514 184,54	5 159 404,02	0,1
849	514 221,74	5 159 369,30	0,1
850	514 233,37	5 159 385,80	0,1
851	514 198,20	5 159 418,62	0,1
852	514 146,67	5 159 466,96	0,1
853	514 096,88	5 159 512,63	0,1
854	514 059,18	5 159 561,71	0,1
855	514 027,30	5 159 602,69	0,1
856	513 999,53	5 159 637,75	0,1
857	513 965,01	5 159 681,91	0,1
858	513 930,60	5 159 725,97	0,1
859	513 908,47	5 159 754,69	0,1
860	513 912,29	5 159 754,83	0,1
861	513 947,99	5 159 755,92	0,1
862	513 990,89	5 159 757,56	0,1
863	514 026,81	5 159 758,90	0,1
864	514 070,15	5 159 760,09	0,1
865	514 111,17	5 159 760,82	0,1
866	514 148,33	5 159 762,37	0,1
867	514 199,81	5 159 763,75	0,1
868	514 257,87	5 159 766,25	0,1
869	514 300,54	5 159 804,82	0,1
870	514 349,79	5 159 848,02	0,1
871	514 373,80	5 159 868,81	0,1
872	514 406,61	5 159 898,48	0,1
873	514 452,95	5 159 940,17	0,1
874	514 503,29	5 159 984,38	0,1
875	514 549,56	5 160 025,21	0,1
876	514 603,66	5 160 073,19	0,1
877	514 647,49	5 160 111,13	0,1
878	514 693,67	5 160 151,32	0,1
879	514 746,72	5 160 198,00	0,1
880	514 771,04	5 160 254,09	0,1
881	514 797,28	5 160 315,82	0,1
882	514 826,52	5 160 384,62	0,1
883	514 855,39	5 160 452,87	0,1
884	514 882,50	5 160 516,94	0,1
885	514 910,16	5 160 581,63	0,1
886	514 940,11	5 160 651,79	0,1
887	514 966,74	5 160 715,12	0,1
888	514 995,94	5 160 782,92	0,1
889	515 021,52	5 160 842,78	0,1

890	515 050,95	5 160 911,04	0,1
891	515 075,19	5 160 967,30	0,1
892	515 100,49	5 161 028,02	0,1
893	515 130,74	5 161 098,62	0,1
894	515 161,88	5 161 171,29	0,1
895	515 187,48	5 161 231,03	0,1
896	515 212,22	5 161 287,74	0,1
897	515 229,19	5 161 326,79	0,1
898	515 244,54	5 161 362,20	0,1
899	515 277,00	5 161 436,53	0,1
900	515 304,26	5 161 499,95	0,1
901	515 329,27	5 161 558,18	0,1
902	515 354,00	5 161 615,18	0,1
903	515 378,92	5 161 672,70	0,1
904	515 401,39	5 161 724,26	0,1
905	515 409,58	5 161 740,48	0,1
906	515 390,20	5 161 750,25	0,1
907	515 380,71	5 161 731,44	0,1
908	515 382,40	5 161 730,59	0,1
909	515 360,59	5 161 680,70	0,1
910	515 335,65	5 161 623,14	0,1
911	515 310,91	5 161 566,10	0,1
912	515 285,89	5 161 507,85	0,1
913	515 258,64	5 161 444,48	0,1
914	515 226,20	5 161 370,18	0,1
915	515 210,84	5 161 334,77	0,1
916	515 193,88	5 161 295,72	0,1
917	515 169,13	5 161 238,97	0,1
918	515 143,50	5 161 179,17	0,1
919	515 112,35	5 161 106,49	0,1
920	515 082,07	5 161 035,80	0,1
921	515 056,77	5 160 975,10	0,1
922	515 032,59	5 160 918,96	0,1
923	515 003,14	5 160 850,67	0,1
924	514 977,56	5 160 790,81	0,1
925	514 948,34	5 160 722,95	0,1
926	514 921,70	5 160 659,60	0,1
927	514 891,77	5 160 589,49	0,1
928	514 864,09	5 160 524,77	0,1
929	514 836,97	5 160 460,67	0,1
930	514 808,11	5 160 392,43	0,1
931	514 778,87	5 160 323,64	0,1
932	514 752,66	5 160 261,97	0,1
933	514 730,15	5 160 210,06	0,1
934	514 680,50	5 160 166,37	0,1
935	514 634,38	5 160 126,23	0,1
936	514 590,48	5 160 088,23	0,1
937	514 536,31	5 160 040,19	0,1
938	514 490,07	5 159 999,39	0,1
939	514 439,66	5 159 955,12	0,1

940	514 393,21	5 159 913,33	0,1
941	514 360,54	5 159 883,78	0,1
942	514 336,65	5 159 863,10	0,1
943	514 287,24	5 159 819,76	0,1
944	514 249,80	5 159 785,92	0,1
945	514 199,11	5 159 783,74	0,1
946	514 147,65	5 159 782,36	0,1
947	514 110,58	5 159 780,82	0,1
948	514 069,70	5 159 780,08	0,1
949	514 026,17	5 159 778,89	0,1
950	513 990,13	5 159 777,55	0,1
951	513 947,30	5 159 775,91	0,1
952	513 911,63	5 159 774,82	0,1
953	513 888,41	5 159 773,99	0,1
954	513 854,87	5 159 773,39	0,1
955	513 801,42	5 159 771,62	0,1
956	513 740,04	5 159 769,45	0,1
957	513 707,80	5 159 769,07	0,1
958	513 655,50	5 159 767,27	0,1
959	513 599,11	5 159 765,27	0,1
960	513 540,76	5 159 763,67	0,1
961	513 471,28	5 159 761,77	0,1
962	513 413,96	5 159 757,76	0,1
963	513 357,05	5 159 755,03	0,1
964	513 306,75	5 159 770,13	0,1
965	513 252,36	5 159 786,35	0,1
966	513 200,72	5 159 801,66	0,1
967	513 141,88	5 159 819,24	0,1
968	513 090,14	5 159 834,35	0,1
969	513 034,08	5 159 850,97	0,1
970	512 977,83	5 159 867,74	0,1
971	512 920,26	5 159 884,70	0,1
972	512 862,54	5 159 901,68	0,1
973	512 802,35	5 159 919,46	0,1
974	512 743,99	5 159 936,50	0,1
975	512 683,84	5 159 954,11	0,1
976	512 621,25	5 159 972,48	0,1
977	512 563,17	5 159 989,48	0,1
978	512 510,37	5 160 004,95	0,1
979	512 451,77	5 160 022,10	0,1
980	512 403,22	5 160 035,94	0,1
981	512 350,78	5 160 059,61	0,1
982	512 298,60	5 160 082,46	0,1
983	512 241,11	5 160 107,85	0,1
984	512 182,78	5 160 133,73	0,1
985	512 124,38	5 160 159,60	0,1
986	512 067,05	5 160 184,87	0,1
987	512 008,89	5 160 210,59	0,1
988	511 949,27	5 160 237,88	0,1
989	511 891,01	5 160 262,51	0,1

990	511 835,57	5 160 287,37	0,1
991	511 776,25	5 160 313,96	0,1
992	511 716,98	5 160 340,43	0,1
993	511 667,44	5 160 363,98	0,1
994	511 618,40	5 160 382,02	0,1
995	511 567,88	5 160 403,04	0,1
796	511 524,74	5 160 421,66	0,1

Кадастровый инженер



С.И. Лукьянов