

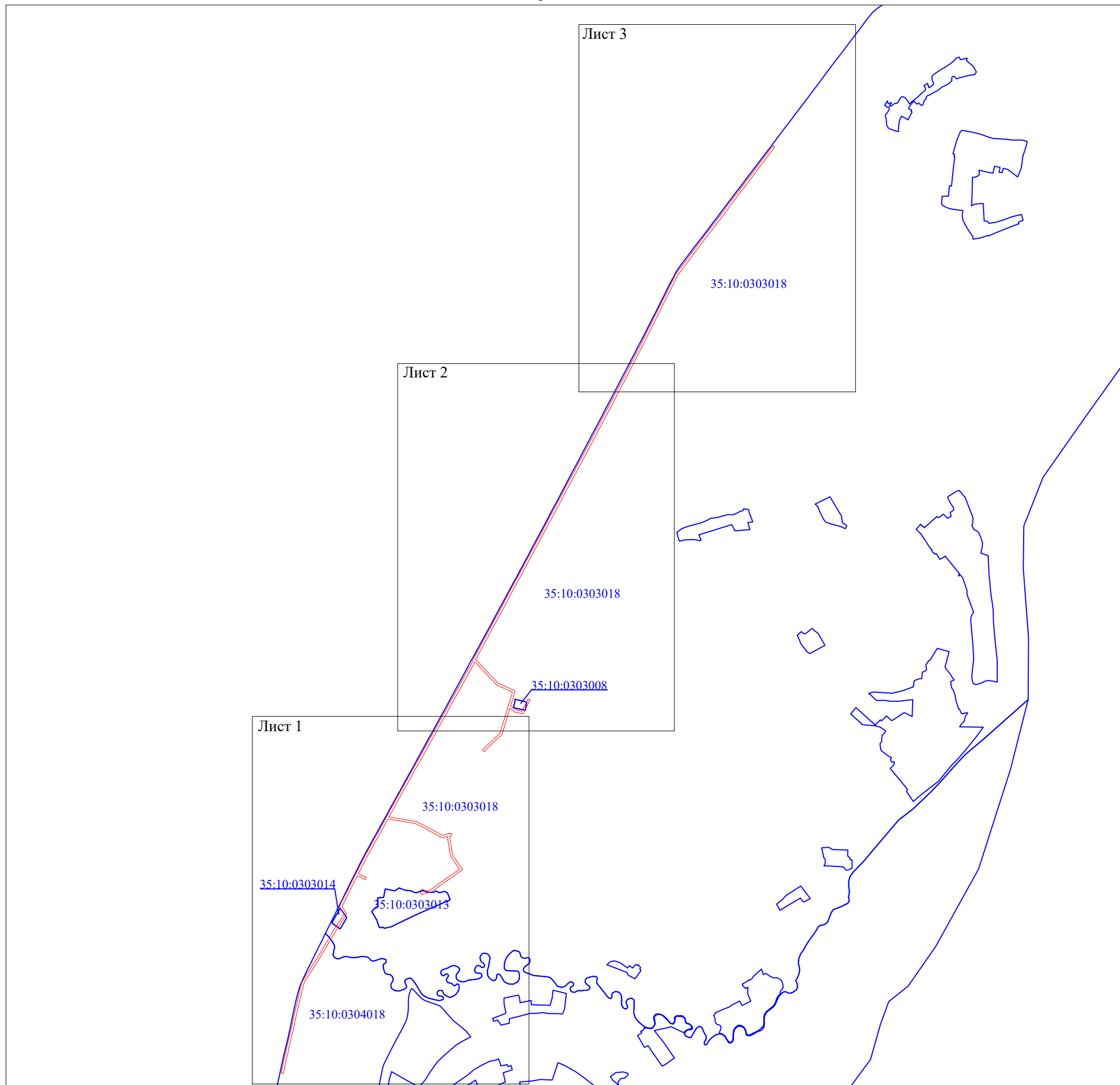
**Схема расположения границ публичного сервитута
"Комплекс электротрасс 6 кВ "Великий Устюг 2" (ВЛ-6 кВ «Глядково»)"**

Кадастровые номера земельных участков, в отношении которых испрашивается публичный сервитут: 35:10:0000000:1358; 35:10:0000000:2214; 35:10:0000000:2358; 35:10:0303013:2; 35:10:0303018:10; 35:10:0303018:12; 35:10:0303018:84; 35:10:0303018:86; 35:10:0303018:87; 35:10:0303018:88; 35:10:0303018:153; 35:10:0303018:267; 35:10:0303018:314; 35:10:0303018:366; 35:10:0303018:490; 35:10:0303018:527; 35:10:0304018:81; 35:10:0304018:296; 35:10:0304018:540; 35:10:0000000:2172; 35:10:0000000:2227, земли кадастровых кварталов: 35:10:0303008; 35:10:0303013; 35:10:0303014; 35:10:0303018; 35:10:0304018.

Площадь испрашиваемого публичного сервитута: 269 815 кв.м.




Каталог координат: Приложение 1 на 9 листах

Схема расположения листов



Масштаб 1:40000

Используемые условные знаки и обозначения:

-  - граница публичного сервитута;
-  - граница кадастрового квартала;
-  35:10:0303018 - номер кадастрового квартала.

Подпись

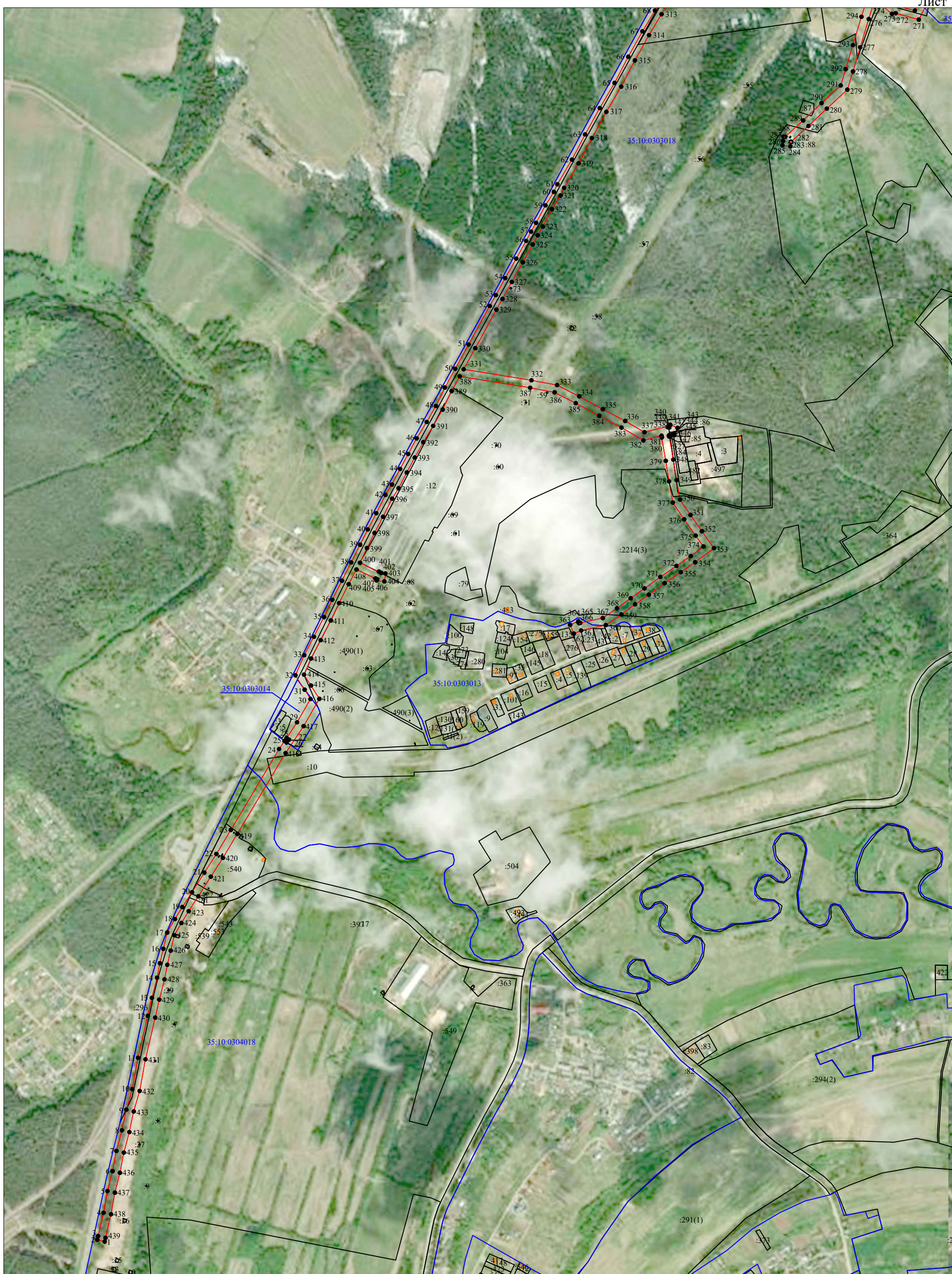


С.И. Лукьянов

"03" июня 2024 г.

**Схема расположения границ публичного сервитута
"Комплекс электролиний 6 кВ "Великий Устюг 2" (ВЛ-6 кВ «Глядково»)"**

Лист 1



Масштаб 1:10000

Используемые условные знаки и обозначения:

- - граница публичного сервитута;
- 1 - характерная точка границ публичного сервитута, установленная при проведении кадастровых работ;
- - существующая часть границы, имеющиеся в ЕГРН сведения о которой достаточны для определения ее местоположения;
- - граница кадастрового квартала;
- :56 - кадастровый номер земельного участка, сведения о котором содержатся в ЕГРН;
- 35:10:0304018 - номер кадастрового квартала.

**Схема расположения границ публичного сервитута
"Комплекс электролиний 6 кВ "Великий Устюг 2" (ВЛ-6 кВ «Глядково»)"**



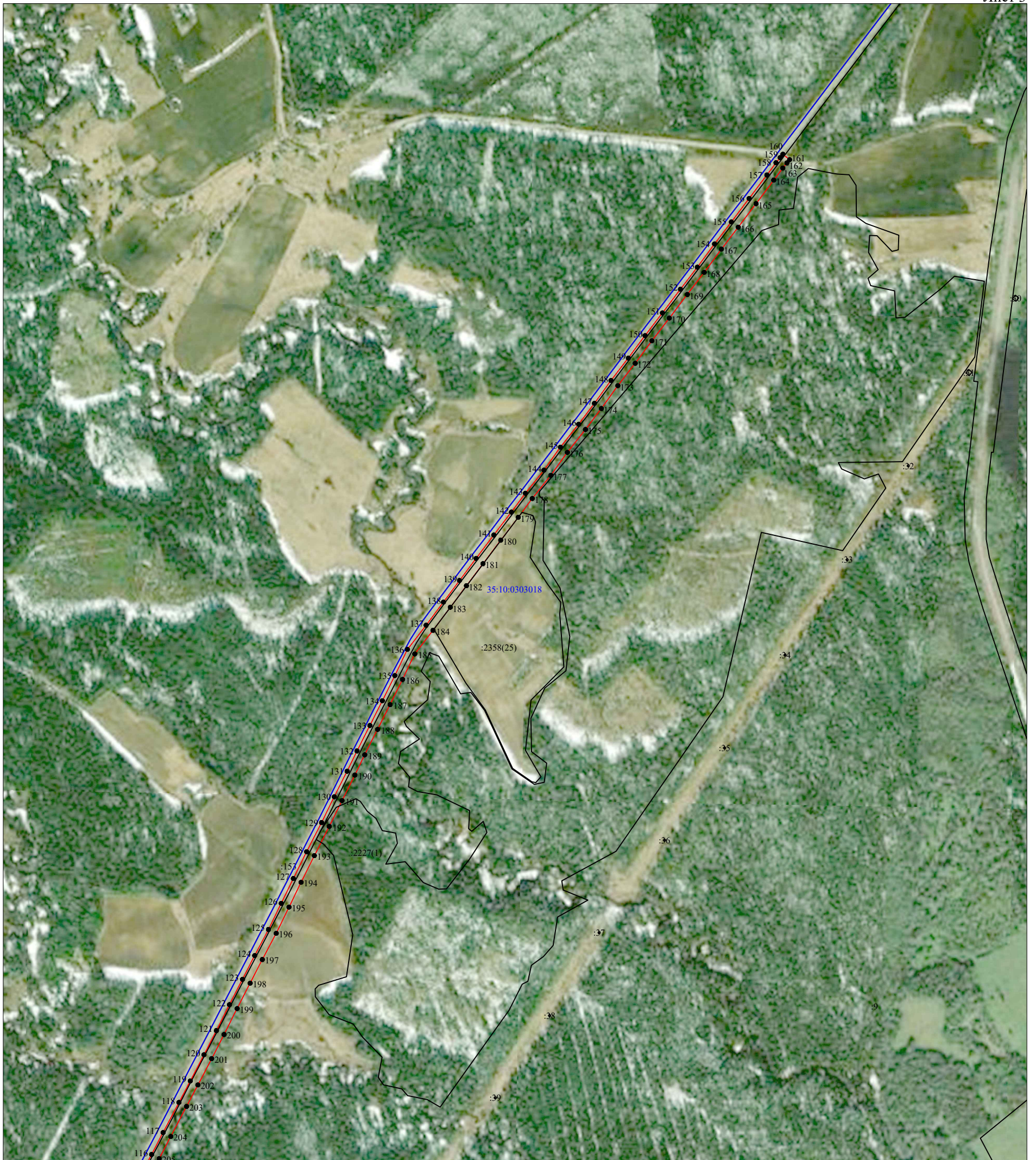
Масштаб 1:10000

Используемые условные знаки и обозначения:

- - граница публичного сервитута;
- 1 - характерная точка границ публичного сервитута, установленная при проведении кадастровых работ;
- - существующая часть границы, имеющиеся в ЕГРН сведения о которой достаточны для определения ее местоположения;
- - граница кадастрового квартала;
- :56 - кадастровый номер земельного участка, сведения о котором содержатся в ЕГРН;
- 35:10:0303018 - номер кадастрового квартала.


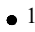
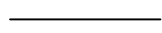

Схема расположения границ публичного сервитута
"Комплекс электролиний 6 кВ "Великий Устюг 2" (ВЛ-6 кВ «Глядково»)"

Лист 3



Масштаб 1:10000

Используемые условные знаки и обозначения:

-  - граница публичного сервитута;
-  1 - характерная точка границ публичного сервитута, установленная при проведении кадастровых работ;
-  - существующая часть границы, имеющиеся в ЕГРН сведения о которой достаточны для определения ее местоположения;
-  - граница кадастрового квартала;
- :56 - кадастровый номер земельного участка, сведения о котором содержатся в ЕГРН;
- 35:10:0303018 - номер кадастрового квартала.

Система координат МСК-35, зона 5			
Метод определения координат характерных точек границ - Аналитический метод			
Площадь публичного сервитута 269 815 кв. м.			
Обозначение характерных точек границы	Координаты, м		Средняя квадратическая погрешность определения координат характерных точек границ
	X, м	Y, м	
1	528 167,60	5 182 788,61	0,1
2	528 172,38	5 182 768,16	0,1
3	528 182,61	5 182 770,56	0,1
4	528 247,18	5 182 785,66	0,1
5	528 307,02	5 182 796,42	0,1
6	528 362,03	5 182 810,40	0,1
7	528 418,08	5 182 821,17	0,1
8	528 474,99	5 182 836,53	0,1
9	528 531,97	5 182 848,60	0,1
10	528 588,53	5 182 865,01	0,1
11	528 675,42	5 182 880,96	0,1
12	528 791,23	5 182 907,98	0,1
13	528 840,92	5 182 919,26	0,1
14	528 896,55	5 182 933,68	0,1
15	528 936,49	5 182 941,38	0,1
16	528 976,33	5 182 950,80	0,1
17	529 021,50	5 182 961,73	0,1
18	529 058,39	5 182 982,70	0,1
19	529 091,58	5 183 003,22	0,1
20	529 132,64	5 183 030,00	0,1
21	529 186,91	5 183 064,24	0,1
22	529 238,66	5 183 097,61	0,1
23	529 304,71	5 183 137,18	0,1
24	529 528,26	5 183 270,88	0,1
25	529 550,60	5 183 285,83	0,1
26	529 546,36	5 183 291,22	0,1
27	529 554,23	5 183 297,65	0,1
28	529 559,11	5 183 291,53	0,1
29	529 602,10	5 183 320,31	0,1
30	529 666,57	5 183 357,46	0,1
31	529 692,51	5 183 341,19	0,1
32	529 731,98	5 183 315,90	0,1
33	529 787,64	5 183 340,18	0,1
34	529 838,77	5 183 366,94	0,1
35	529 892,98	5 183 394,85	0,1
36	529 940,72	5 183 417,57	0,1
37	529 993,70	5 183 444,50	0,1
38	530 043,90	5 183 469,87	0,1
39	530 092,95	5 183 494,66	0,1
40	530 134,96	5 183 515,81	0,1
41	530 179,80	5 183 539,40	0,1

42	530 230,58	5 183 564,73	0,1
43	530 259,14	5 183 582,59	0,1
44	530 302,33	5 183 605,15	0,1
45	530 343,60	5 183 627,33	0,1
46	530 386,66	5 183 650,91	0,1
47	530 432,06	5 183 678,56	0,1
48	530 476,11	5 183 704,02	0,1
49	530 526,93	5 183 728,79	0,1
50	530 578,86	5 183 757,37	0,1
51	530 646,00	5 183 794,52	0,1
52	530 752,56	5 183 852,79	0,1
53	530 782,36	5 183 869,68	0,1
54	530 829,31	5 183 895,42	0,1
55	530 883,28	5 183 925,97	0,1
56	530 932,48	5 183 953,38	0,1
57	530 957,88	5 183 967,01	0,1
58	530 982,12	5 183 980,87	0,1
59	531 030,50	5 184 006,73	0,1
60	531 067,71	5 184 030,00	0,1
61	531 088,76	5 184 039,75	0,1
62	531 156,83	5 184 080,04	0,1
63	531 226,40	5 184 116,34	0,1
64	531 299,45	5 184 156,89	0,1
65	531 368,66	5 184 197,74	0,1
66	531 441,03	5 184 235,65	0,1
67	531 511,36	5 184 274,80	0,1
68	531 568,73	5 184 309,22	0,1
69	531 641,37	5 184 346,13	0,1
70	531 713,65	5 184 388,06	0,1
71	531 771,67	5 184 419,85	0,1
72	531 831,47	5 184 452,13	0,1
73	531 905,63	5 184 494,50	0,1
74	531 979,19	5 184 535,57	0,1
75	532 016,87	5 184 556,38	0,1
76	532 057,19	5 184 572,56	0,1
77	532 106,19	5 184 598,26	0,1
78	532 165,74	5 184 630,47	0,1
79	532 222,05	5 184 660,70	0,1
80	532 273,98	5 184 689,31	0,1
81	532 331,43	5 184 719,34	0,1
82	532 385,57	5 184 749,02	0,1
83	532 445,72	5 184 781,37	0,1
84	532 506,16	5 184 814,10	0,1
85	532 563,39	5 184 845,88	0,1
86	532 619,58	5 184 875,06	0,1
87	532 688,24	5 184 911,03	0,1
88	532 743,36	5 184 941,06	0,1
89	532 801,72	5 184 972,89	0,1
90	532 860,60	5 185 004,94	0,1
91	532 925,35	5 185 039,38	0,1
92	532 985,48	5 185 072,12	0,1
93	533 046,09	5 185 103,54	0,1

94	533 113,62	5 185 140,21	0,1
95	533 165,84	5 185 168,29	0,1
96	533 224,88	5 185 201,06	0,1
97	533 285,29	5 185 232,46	0,1
98	533 345,89	5 185 265,01	0,1
99	533 406,37	5 185 297,50	0,1
100	533 470,08	5 185 330,80	0,1
101	533 527,57	5 185 362,73	0,1
102	533 593,90	5 185 398,41	0,1
103	533 652,34	5 185 425,56	0,1
104	533 712,02	5 185 459,73	0,1
105	533 779,85	5 185 496,76	0,1
106	533 834,49	5 185 526,60	0,1
107	533 895,85	5 185 557,86	0,1
108	533 956,28	5 185 591,83	0,1
109	534 025,82	5 185 628,18	0,1
110	534 081,13	5 185 657,36	0,1
111	534 130,77	5 185 683,71	0,1
112	534 205,07	5 185 720,92	0,1
113	534 263,20	5 185 753,12	0,1
114	534 325,15	5 185 786,18	0,1
115	534 381,61	5 185 814,87	0,1
116	534 445,95	5 185 849,90	0,1
117	534 499,60	5 185 878,01	0,1
118	534 572,91	5 185 916,57	0,1
119	534 625,24	5 185 944,19	0,1
120	534 689,17	5 185 977,62	0,1
121	534 747,83	5 186 007,78	0,1
122	534 811,08	5 186 039,54	0,1
123	534 872,89	5 186 071,29	0,1
124	534 930,68	5 186 100,98	0,1
125	534 994,20	5 186 134,70	0,1
126	535 057,85	5 186 165,68	0,1
127	535 118,38	5 186 195,09	0,1
128	535 183,59	5 186 227,61	0,1
129	535 254,52	5 186 263,90	0,1
130	535 317,50	5 186 294,89	0,1
131	535 379,66	5 186 326,14	0,1
132	535 428,93	5 186 350,17	0,1
133	535 491,00	5 186 381,53	0,1
134	535 551,37	5 186 411,87	0,1
135	535 612,61	5 186 442,29	0,1
136	535 676,46	5 186 472,90	0,1
137	535 735,43	5 186 518,56	0,1
138	535 791,51	5 186 560,66	0,1
139	535 844,14	5 186 599,91	0,1
140	535 897,93	5 186 640,30	0,1
141	535 955,04	5 186 683,50	0,1
142	536 010,75	5 186 726,13	0,1
143	536 056,84	5 186 760,32	0,1
144	536 112,93	5 186 805,51	0,1
145	536 168,98	5 186 845,63	0,1

146	536 224,81	5 186 889,94	0,1
147	536 275,76	5 186 928,43	0,1
148	536 331,41	5 186 968,64	0,1
149	536 386,07	5 187 010,98	0,1
150	536 440,75	5 187 051,64	0,1
151	536 496,00	5 187 094,01	0,1
152	536 553,75	5 187 137,90	0,1
153	536 607,44	5 187 179,04	0,1
154	536 664,01	5 187 221,00	0,1
155	536 717,65	5 187 261,94	0,1
156	536 774,79	5 187 305,22	0,1
157	536 832,00	5 187 348,31	0,1
158	536 861,76	5 187 370,58	0,1
159	536 874,34	5 187 380,80	0,1
160	536 882,50	5 187 387,41	0,1
161	536 869,26	5 187 403,72	0,1
162	536 861,38	5 187 397,32	0,1
163	536 848,84	5 187 387,15	0,1
164	536 819,39	5 187 365,10	0,1
165	536 762,13	5 187 321,98	0,1
166	536 704,94	5 187 278,66	0,1
167	536 651,38	5 187 237,78	0,1
168	536 594,80	5 187 195,81	0,1
169	536 541,01	5 187 154,59	0,1
170	536 483,25	5 187 110,70	0,1
171	536 428,10	5 187 068,40	0,1
172	536 373,38	5 187 027,71	0,1
173	536 318,83	5 186 985,46	0,1
174	536 263,28	5 186 945,32	0,1
175	536 211,95	5 186 906,55	0,1
176	536 156,33	5 186 862,40	0,1
177	536 100,22	5 186 822,24	0,1
178	536 043,99	5 186 776,93	0,1
179	535 998,11	5 186 742,90	0,1
180	535 942,32	5 186 700,22	0,1
181	535 885,29	5 186 657,07	0,1
182	535 831,56	5 186 616,72	0,1
183	535 778,92	5 186 577,47	0,1
184	535 722,70	5 186 535,26	0,1
185	535 665,37	5 186 490,87	0,1
186	535 603,40	5 186 461,16	0,1
187	535 541,98	5 186 430,65	0,1
188	535 481,56	5 186 400,28	0,1
189	535 419,59	5 186 368,98	0,1
190	535 370,34	5 186 344,96	0,1
191	535 308,14	5 186 313,69	0,1
192	535 245,10	5 186 282,67	0,1
193	535 174,13	5 186 246,35	0,1
194	535 109,10	5 186 213,93	0,1
195	535 048,66	5 186 184,56	0,1
196	534 984,68	5 186 153,42	0,1
197	534 920,96	5 186 119,59	0,1

198	534 863,30	5 186 089,97	0,1
199	534 801,57	5 186 058,27	0,1
200	534 738,32	5 186 026,50	0,1
201	534 679,50	5 185 996,26	0,1
202	534 615,48	5 185 962,78	0,1
203	534 563,12	5 185 935,15	0,1
204	534 489,84	5 185 896,60	0,1
205	534 436,05	5 185 868,43	0,1
206	534 371,83	5 185 833,45	0,1
207	534 315,45	5 185 804,81	0,1
208	534 253,17	5 185 771,57	0,1
209	534 195,28	5 185 739,50	0,1
210	534 121,14	5 185 702,38	0,1
211	534 071,30	5 185 675,92	0,1
212	534 016,06	5 185 646,77	0,1
213	533 946,27	5 185 610,29	0,1
214	533 885,94	5 185 576,37	0,1
215	533 824,69	5 185 545,17	0,1
216	533 769,79	5 185 515,19	0,1
217	533 701,77	5 185 478,06	0,1
218	533 642,68	5 185 444,23	0,1
219	533 584,50	5 185 417,19	0,1
220	533 517,50	5 185 381,16	0,1
221	533 460,11	5 185 349,29	0,1
222	533 396,53	5 185 316,05	0,1
223	533 335,95	5 185 283,51	0,1
224	533 275,48	5 185 251,02	0,1
225	533 214,94	5 185 219,56	0,1
226	533 155,77	5 185 186,72	0,1
227	533 103,64	5 185 158,68	0,1
228	533 036,25	5 185 122,10	0,1
229	532 975,63	5 185 090,67	0,1
230	532 915,40	5 185 057,87	0,1
231	532 850,64	5 185 023,43	0,1
232	532 791,66	5 184 991,33	0,1
233	532 733,31	5 184 959,50	0,1
234	532 678,34	5 184 929,55	0,1
235	532 609,87	5 184 893,68	0,1
236	532 553,45	5 184 864,38	0,1
237	532 496,06	5 184 832,51	0,1
238	532 435,75	5 184 799,85	0,1
239	532 375,55	5 184 767,47	0,1
240	532 321,51	5 184 737,85	0,1
241	532 264,05	5 184 707,81	0,1
242	532 212,02	5 184 679,15	0,1
243	532 155,78	5 184 648,96	0,1
244	532 096,32	5 184 616,80	0,1
245	532 054,73	5 184 594,99	0,1
246	532 051,17	5 184 598,54	0,1
247	532 006,90	5 184 640,68	0,1
248	531 964,51	5 184 681,08	0,1
249	531 921,95	5 184 721,24	0,1

250	531 874,79	5 184 765,97	0,1
251	531 834,54	5 184 804,15	0,1
252	531 813,81	5 184 849,16	0,1
253	531 790,64	5 184 898,97	0,1
254	531 762,43	5 184 960,77	0,1
255	531 748,38	5 184 961,68	0,1
256	531 678,62	5 184 940,45	0,1
257	531 621,61	5 184 923,10	0,1
258	531 603,89	5 184 944,54	0,1
259	531 581,98	5 184 970,46	0,1
260	531 582,85	5 184 975,58	0,1
261	531 568,51	5 185 027,49	0,1
262	531 597,18	5 185 042,04	0,1
263	531 637,93	5 185 062,63	0,1
264	531 674,52	5 185 079,37	0,1
265	531 676,25	5 185 078,48	0,1
266	531 685,95	5 185 097,33	0,1
267	531 667,27	5 185 106,94	0,1
268	531 662,03	5 185 096,75	0,1
269	531 628,83	5 185 081,56	0,1
270	531 587,69	5 185 060,77	0,1
271	531 543,70	5 185 038,44	0,1
272	531 561,36	5 184 974,49	0,1
273	531 559,64	5 184 964,35	0,1
274	531 587,78	5 184 931,08	0,1
275	531 599,81	5 184 916,52	0,1
276	531 545,26	5 184 900,12	0,1
277	531 467,35	5 184 876,35	0,1
278	531 400,63	5 184 856,52	0,1
279	531 350,32	5 184 841,12	0,1
280	531 297,77	5 184 784,19	0,1
281	531 249,73	5 184 733,30	0,1
282	531 206,37	5 184 685,33	0,1
283	531 205,26	5 184 685,17	0,1
284	531 193,20	5 184 683,46	0,1
285	531 196,33	5 184 661,40	0,1
286	531 208,39	5 184 663,11	0,1
287	531 220,44	5 184 664,82	0,1
288	531 219,85	5 184 668,93	0,1
289	531 265,15	5 184 719,04	0,1
290	531 313,13	5 184 769,86	0,1
291	531 361,90	5 184 822,71	0,1
292	531 406,70	5 184 836,41	0,1
293	531 473,41	5 184 856,25	0,1
294	531 551,35	5 184 880,02	0,1
295	531 621,01	5 184 900,96	0,1
296	531 684,74	5 184 920,36	0,1
297	531 748,88	5 184 939,88	0,1
298	531 771,57	5 184 890,18	0,1
299	531 794,75	5 184 840,34	0,1
300	531 817,15	5 184 791,70	0,1
301	531 860,34	5 184 750,73	0,1

302	531 907,52	5 184 705,98	0,1
303	531 950,06	5 184 665,84	0,1
304	531 992,42	5 184 625,47	0,1
305	532 034,00	5 184 585,88	0,1
306	532 007,85	5 184 575,39	0,1
307	531 969,00	5 184 553,93	0,1
308	531 895,30	5 184 512,79	0,1
309	531 821,27	5 184 470,49	0,1
310	531 761,64	5 184 438,29	0,1
311	531 703,34	5 184 406,35	0,1
312	531 631,34	5 184 364,59	0,1
313	531 558,56	5 184 327,61	0,1
314	531 500,85	5 184 292,99	0,1
315	531 431,04	5 184 254,12	0,1
316	531 358,45	5 184 216,09	0,1
317	531 289,02	5 184 175,11	0,1
318	531 216,44	5 184 134,83	0,1
319	531 146,61	5 184 098,40	0,1
320	531 078,98	5 184 058,36	0,1
321	531 057,69	5 184 048,51	0,1
322	531 019,97	5 184 024,91	0,1
323	530 971,96	5 183 999,25	0,1
324	530 947,70	5 183 985,38	0,1
325	530 922,41	5 183 971,81	0,1
326	530 873,00	5 183 944,28	0,1
327	530 819,09	5 183 913,76	0,1
328	530 772,14	5 183 888,02	0,1
329	530 742,34	5 183 871,14	0,1
330	530 635,88	5 183 812,92	0,1
331	530 577,71	5 183 780,73	0,1
332	530 547,14	5 183 968,07	0,1
333	530 533,93	5 184 038,76	0,1
334	530 502,65	5 184 100,23	0,1
335	530 467,55	5 184 165,20	0,1
336	530 434,87	5 184 227,07	0,1
337	530 403,67	5 184 280,53	0,1
338	530 420,49	5 184 346,53	0,1
339	530 416,80	5 184 346,83	0,1
340	530 416,67	5 184 348,10	0,1
341	530 424,65	5 184 351,69	0,1
342	530 415,63	5 184 371,79	0,1
343	530 395,72	5 184 362,86	0,1
344	530 397,98	5 184 357,82	0,1
345	530 395,12	5 184 352,36	0,1
346	530 395,51	5 184 348,57	0,1
347	530 391,67	5 184 348,88	0,1
348	530 328,14	5 184 360,04	0,1
349	530 271,35	5 184 369,16	0,1
350	530 217,60	5 184 378,54	0,1
351	530 174,93	5 184 407,60	0,1
352	530 130,29	5 184 438,99	0,1
353	530 083,30	5 184 472,50	0,1

354	530 044,51	5 184 420,46	0,1
355	530 016,96	5 184 380,71	0,1
356	529 986,72	5 184 336,29	0,1
357	529 954,95	5 184 292,48	0,1
358	529 928,06	5 184 254,33	0,1
359	529 900,06	5 184 216,56	0,1
360	529 870,68	5 184 173,65	0,1
361	529 855,96	5 184 105,51	0,1
362	529 847,23	5 184 085,31	0,1
363	529 871,36	5 184 074,87	0,1
364	529 881,09	5 184 097,37	0,1
365	529 876,35	5 184 099,42	0,1
366	529 876,71	5 184 102,19	0,1
367	529 890,34	5 184 165,19	0,1
368	529 917,17	5 184 204,37	0,1
369	529 945,08	5 184 242,03	0,1
370	529 972,03	5 184 280,27	0,1
371	530 003,90	5 184 324,22	0,1
372	530 034,27	5 184 368,82	0,1
373	530 061,56	5 184 408,20	0,1
374	530 087,85	5 184 443,47	0,1
375	530 118,15	5 184 421,86	0,1
376	530 162,98	5 184 390,33	0,1
377	530 209,52	5 184 358,63	0,1
378	530 267,88	5 184 348,45	0,1
379	530 324,65	5 184 339,33	0,1
380	530 388,99	5 184 328,03	0,1
381	530 394,00	5 184 327,62	0,1
382	530 381,19	5 184 277,38	0,1
383	530 416,50	5 184 216,87	0,1
384	530 449,02	5 184 155,30	0,1
385	530 484,05	5 184 090,48	0,1
386	530 513,85	5 184 031,93	0,1
387	530 526,46	5 183 964,45	0,1
388	530 558,19	5 183 769,96	0,1
389	530 517,26	5 183 747,44	0,1
390	530 466,24	5 183 722,57	0,1
391	530 421,34	5 183 696,62	0,1
392	530 376,15	5 183 669,10	0,1
393	530 333,58	5 183 645,79	0,1
394	530 292,50	5 183 623,71	0,1
395	530 248,69	5 183 600,82	0,1
396	530 220,30	5 183 583,07	0,1
397	530 170,22	5 183 558,09	0,1
398	530 125,35	5 183 534,48	0,1
399	530 083,70	5 183 513,51	0,1
400	530 043,09	5 183 494,27	0,1
401	530 018,43	5 183 546,49	0,1
402	530 015,18	5 183 552,82	0,1
403	530 013,44	5 183 564,67	0,1
404	529 991,38	5 183 561,71	0,1
405	529 994,28	5 183 540,15	0,1

406	529 997,84	5 183 540,61	0,1
407	529 999,59	5 183 537,21	0,1
408	530 024,40	5 183 484,67	0,1
409	529 984,00	5 183 463,13	0,1
410	529 931,45	5 183 436,42	0,1
411	529 883,66	5 183 413,67	0,1
412	529 829,09	5 183 385,58	0,1
413	529 778,56	5 183 359,13	0,1
414	529 733,87	5 183 339,63	0,1
415	529 703,75	5 183 358,92	0,1
416	529 667,03	5 183 381,96	0,1
417	529 591,51	5 183 338,45	0,1
418	529 517,04	5 183 288,64	0,1
419	529 293,75	5 183 155,09	0,1
420	529 227,57	5 183 115,44	0,1
421	529 175,62	5 183 081,94	0,1
422	529 121,30	5 183 047,68	0,1
423	529 080,32	5 183 020,95	0,1
424	529 047,67	5 183 000,76	0,1
425	529 013,69	5 182 981,44	0,1
426	528 971,45	5 182 971,22	0,1
427	528 932,08	5 182 961,92	0,1
428	528 891,93	5 182 954,18	0,1
429	528 835,96	5 182 939,67	0,1
430	528 786,52	5 182 928,45	0,1
431	528 671,14	5 182 901,53	0,1
432	528 583,69	5 182 885,47	0,1
433	528 526,86	5 182 868,98	0,1
434	528 470,08	5 182 856,95	0,1
435	528 413,36	5 182 841,65	0,1
436	528 357,45	5 182 830,90	0,1
437	528 302,57	5 182 816,96	0,1
438	528 242,93	5 182 806,24	0,1
439	528 177,82	5 182 791,00	0,1
1	528 167,60	5 182 788,61	0,1

Кадастровый инженер



С.И. Лукьянов