

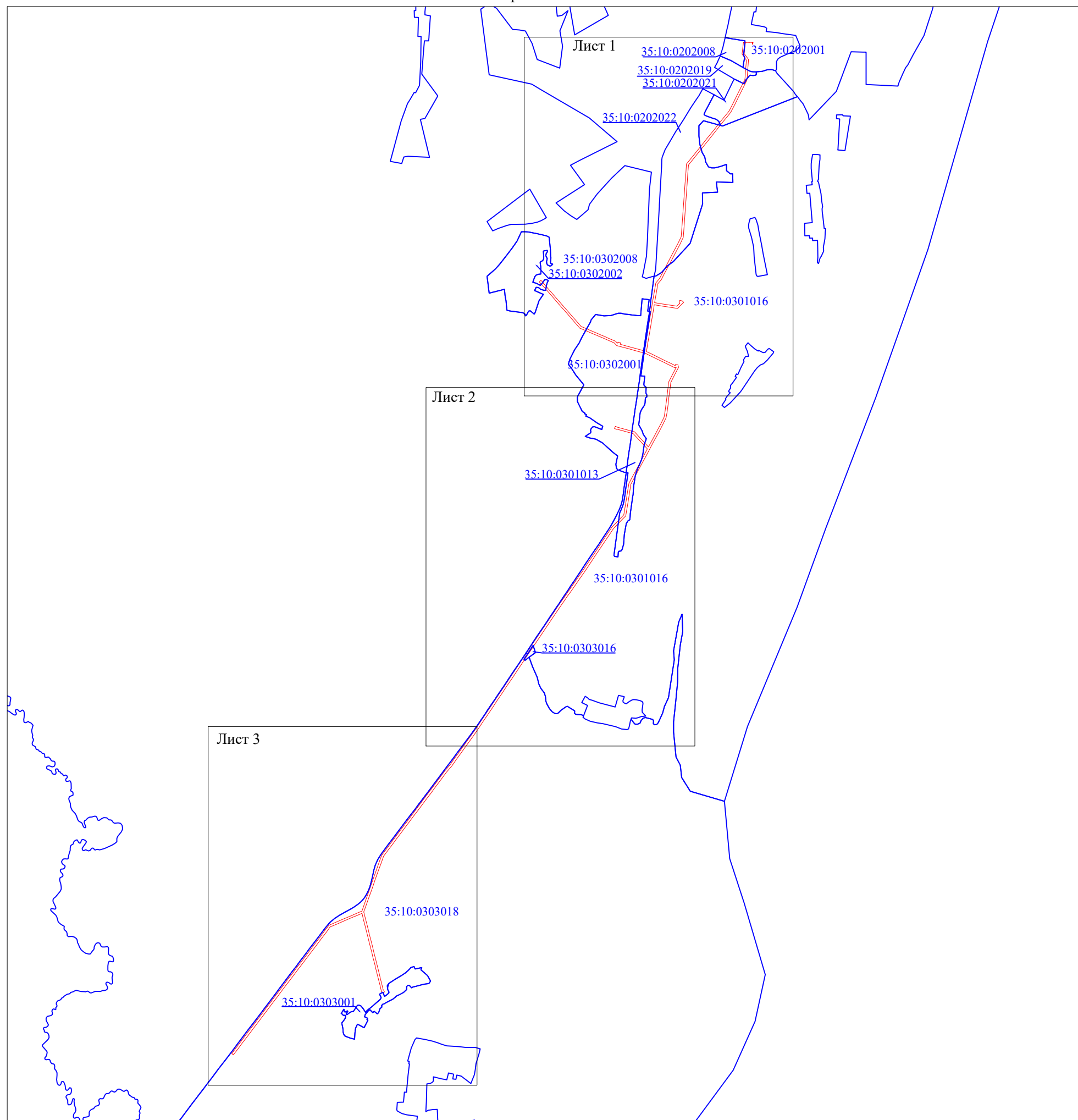
**Схема расположения границ публичного сервитута "Комплекс
электролиний 6 кВ "Красавино (ВЛ-6 кВ «Кошово»)"**

Кадастровые номера земельных участков, в отношении которых испрашивается публичный сервитут: 35:10:0000000:2228; 35:10:0202001:6; 35:10:0202001:7; 35:10:0202001:18; 35:10:0202001:179; 35:10:0202001:196; 35:10:0202001:198; 35:10:0202021:6; 35:10:0202021:7; 35:10:0202022:78; 35:10:0301013:72; 35:10:0301013:224; 35:10:0301013:225; 35:10:0301013:229; 35:10:0301013:230; 35:10:0301013:231; 35:10:0301013:232; 35:10:0301016:2; 35:10:0301016:3; 35:10:0301016:5; 35:10:0301016:243; 35:10:0301016:244; 35:10:0301016:248; 35:10:0301016:254; 35:10:0301016:265; 35:10:0301016:383; 35:10:0301016:388; 35:10:0301016:394; 35:10:0302001:3; 35:10:0302001:33; 35:10:0302001:36; 35:10:0302001:169; 35:10:0302001:172; 35:10:0302001:175; 35:10:0302001:470; 35:10:0303018:9; 35:10:0303018:11; 35:10:0303018:13; 35:10:0303018:23; 35:10:0303018:153; 35:10:0301013:227; 35:10:0301013:233; 35:10:0301013:235; 35:10:0301013:236; 35:10:0302001:536; 35:10:0302001:581; 35:10:0000000:2350; 35:10:0000000:646; 35:10:0000000:2218; 35:10:0000000:2227, земли кадастровых кварталов: 35:10:0202001; 35:10:0202008; 35:10:0202019; 35:10:0202021; 35:10:0202022; 35:10:0301013; 35:10:0301016; 35:10:0302001; 35:10:0302002; 35:10:0302008; 35:10:0303001; 35:10:0303016; 35:10:0303018.

Площадь испрашиваемого публичного сервитута: 288 454 кв.м.

Каталог координат: Приложение 1 на 10 листах

Схема расположения листов



Масштаб 1:40000

Используемые условные знаки и обозначения:

- граница публичного сервитута;
- граница кадастрового квартала;
- 35:10:0301016 - номер кадастрового квартала.

Подпись

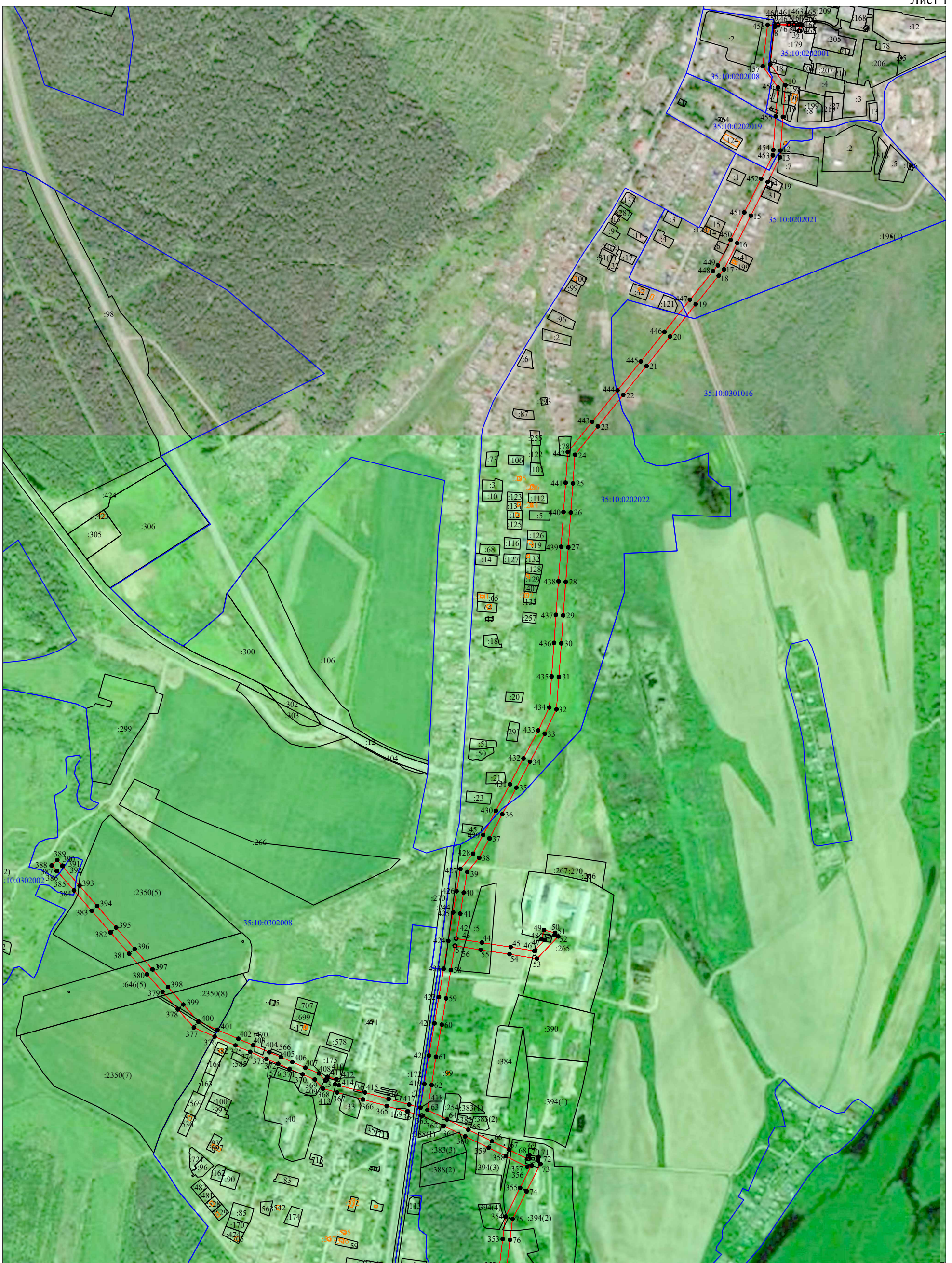


С.И. Лукьянов

"03" июня 2024 г.

**Схема расположения границ публичного сервитута
"Комплексе электролиний 6 кВ «Красавино» (ВЛ-6 кВ «Кошово»)"**

Лист 1



Используемые условные знаки и обозначения:

Масштаб 1:10000

- - граница публичного сервитута;
- 1 - характерная точка границ публичного сервитута, установленная при проведении кадастровых работ;
- - существующая часть границы, имеющиеся в ЕГРН сведения о которой достаточны для определения ее местоположения;
- - граница кадастрового квартала;
- :56 - кадастровый номер земельного участка, сведения о котором содержатся в ЕГРН;
- 35:10:0301016 - номер кадастрового квартала.

**Схема расположения границ публичного сервитута
"Комплекс электролиний 6 кВ «Красавино» (ВЛ-6 кВ «Кошово»)**



Масштаб 1:10000

Используемые условные знаки и обозначения:

- - граница публичного сервитута;
- 1 - характеристическая точка границ публичного сервитута, установленная при проведении кадастровых работ;
- (black) - существующая часть границы, имеющиеся в ЕГРН сведения о которой достаточны для определения ее местоположения;
- (blue) - граница кадастрового квартала;
- :56 - кадастровый номер земельного участка, сведения о котором содержатся в ЕГРН;
- 35:10:0301016 - номер кадастрового квартала.

**Схема расположения границ публичного сервитута
"Комплекс электролиний 6 кВ «Красавино» (ВЛ-6 кВ «Кошово»)**

Лист 3



Масштаб 1:10000

Используемые условные знаки и обозначения:

- - граница публичного сервитута;
- 1 - характерная точка границ публичного сервитута, установленная при проведении кадастровых работ;
- - существующая часть границы, имеющиеся в ЕГРН сведения о которой достаточны для определения ее местоположения;
- (blue) - граница кадастрового квартала;
- :56 - кадастровый номер земельного участка, сведения о котором содержатся в ЕГРН;
- 35:10:0303018 - номер кадастрового квартала.

Система координат МСК-35, зона 5			
Метод определения координат характерных точек границ - Аналитический метод			
Площадь публичного сервитута 288 454 кв. м.			
Обозначение характерных точек границы	Координаты, м		Средняя квадратическая погрешность определения координат характерных точек границ
	X, м	Y, м	
1	546 590,21	5 192 395,22	0,1
2	546 591,21	5 192 390,89	0,1
3	546 606,70	5 192 395,01	0,1
4	546 606,80	5 192 390,58	0,1
5	546 607,50	5 192 378,62	0,1
6	546 607,25	5 192 364,48	0,1
7	546 607,83	5 192 334,48	0,1
8	546 601,50	5 192 325,33	0,1
9	546 499,51	5 192 313,15	0,1
10	546 441,88	5 192 354,71	0,1
11	546 355,42	5 192 347,95	0,1
12	546 263,06	5 192 341,21	0,1
13	546 244,56	5 192 339,88	0,1
14	546 176,61	5 192 306,01	0,1
15	546 084,35	5 192 259,96	0,1
16	546 008,77	5 192 222,36	0,1
17	545 937,39	5 192 186,34	0,1
18	545 919,51	5 192 171,62	0,1
19	545 841,33	5 192 108,65	0,1
20	545 753,04	5 192 038,50	0,1
21	545 672,11	5 191 973,54	0,1
22	545 592,60	5 191 909,62	0,1
23	545 506,54	5 191 840,24	0,1
24	545 428,38	5 191 777,35	0,1
25	545 350,38	5 191 771,81	0,1
26	545 270,11	5 191 765,88	0,1
27	545 174,54	5 191 759,14	0,1
28	545 080,05	5 191 752,14	0,1
29	544 987,81	5 191 745,10	0,1
30	544 911,00	5 191 739,92	0,1
31	544 819,20	5 191 733,25	0,1
32	544 730,04	5 191 726,56	0,1
33	544 663,21	5 191 694,37	0,1
34	544 586,55	5 191 653,95	0,1
35	544 515,46	5 191 616,75	0,1
36	544 442,44	5 191 577,97	0,1
37	544 376,27	5 191 542,92	0,1
38	544 322,97	5 191 514,50	0,1
39	544 283,75	5 191 481,86	0,1
40	544 227,67	5 191 472,17	0,1
41	544 169,69	5 191 462,70	0,1

42	544 101,57	5 191 451,13	0,1
43	544 101,47	5 191 451,74	0,1
44	544 090,27	5 191 521,77	0,1
45	544 078,17	5 191 600,92	0,1
46	544 067,68	5 191 665,96	0,1
47	544 097,42	5 191 694,40	0,1
48	544 099,61	5 191 685,93	0,1
49	544 124,90	5 191 692,46	0,1
50	544 117,04	5 191 722,90	0,1
51	544 110,69	5 191 721,26	0,1
52	544 107,22	5 191 731,45	0,1
53	544 046,26	5 191 673,15	0,1
54	544 058,42	5 191 597,82	0,1
55	544 070,52	5 191 518,68	0,1
56	544 081,72	5 191 448,63	0,1
57	544 081,84	5 191 447,83	0,1
58	544 015,18	5 191 436,83	0,1
59	543 937,54	5 191 423,83	0,1
60	543 865,22	5 191 411,68	0,1
61	543 777,53	5 191 396,14	0,1
62	543 699,74	5 191 383,91	0,1
63	543 631,65	5 191 372,48	0,1
64	543 605,58	5 191 426,50	0,1
65	543 577,03	5 191 484,84	0,1
66	543 545,64	5 191 549,58	0,1
67	543 522,43	5 191 596,97	0,1
68	543 496,82	5 191 647,91	0,1
69	543 497,74	5 191 650,56	0,1
70	543 507,63	5 191 652,53	0,1
71	543 502,63	5 191 677,63	0,1
72	543 493,07	5 191 675,73	0,1
73	543 483,11	5 191 682,98	0,1
74	543 408,21	5 191 644,60	0,1
75	543 332,60	5 191 606,19	0,1
76	543 274,65	5 191 599,12	0,1
77	543 204,39	5 191 590,50	0,1
78	543 124,00	5 191 580,65	0,1
79	543 047,98	5 191 571,10	0,1
80	542 993,68	5 191 561,37	0,1
81	542 927,34	5 191 529,53	0,1
82	542 868,61	5 191 497,85	0,1
83	542 812,51	5 191 467,83	0,1
84	542 753,67	5 191 436,36	0,1
85	542 691,10	5 191 403,05	0,1
86	542 630,86	5 191 370,68	0,1
87	542 562,17	5 191 333,83	0,1
88	542 474,37	5 191 286,70	0,1
89	542 430,06	5 191 262,77	0,1
90	542 354,26	5 191 222,30	0,1
91	542 286,96	5 191 211,48	0,1
92	542 210,09	5 191 199,55	0,1
93	542 128,74	5 191 186,32	0,1

94	542 050,54	5 191 173,29	0,1
95	542 010,52	5 191 134,64	0,1
96	541 971,98	5 191 097,24	0,1
97	541 930,08	5 191 056,45	0,1
98	541 864,41	5 191 012,56	0,1
99	541 801,53	5 190 970,28	0,1
100	541 739,69	5 190 928,99	0,1
101	541 670,43	5 190 882,59	0,1
102	541 598,64	5 190 834,72	0,1
103	541 552,72	5 190 804,04	0,1
104	541 505,92	5 190 773,34	0,1
105	541 458,56	5 190 739,87	0,1
106	541 404,51	5 190 701,80	0,1
107	541 350,21	5 190 664,50	0,1
108	541 310,37	5 190 635,97	0,1
109	541 275,60	5 190 611,73	0,1
110	541 240,08	5 190 586,95	0,1
111	541 206,74	5 190 563,46	0,1
112	541 163,07	5 190 533,31	0,1
113	541 119,59	5 190 503,54	0,1
114	541 067,56	5 190 467,96	0,1
115	541 022,18	5 190 437,55	0,1
116	540 969,64	5 190 402,55	0,1
117	540 908,70	5 190 361,82	0,1
118	540 868,82	5 190 335,08	0,1
119	540 821,05	5 190 302,92	0,1
120	540 770,52	5 190 269,15	0,1
121	540 719,92	5 190 235,62	0,1
122	540 669,22	5 190 200,76	0,1
123	540 605,75	5 190 159,01	0,1
124	540 555,46	5 190 124,76	0,1
125	540 480,45	5 190 075,08	0,1
126	540 411,83	5 190 029,14	0,1
127	540 339,28	5 189 980,64	0,1
128	540 270,12	5 189 933,11	0,1
129	540 204,83	5 189 890,74	0,1
130	540 129,87	5 189 840,33	0,1
131	540 064,97	5 189 796,63	0,1
132	540 000,30	5 189 753,67	0,1
133	539 930,77	5 189 704,34	0,1
134	539 824,84	5 189 628,76	0,1
135	539 759,95	5 189 582,22	0,1
136	539 709,43	5 189 545,82	0,1
137	539 644,60	5 189 499,98	0,1
138	539 583,55	5 189 448,35	0,1
139	539 505,79	5 189 390,10	0,1
140	539 436,21	5 189 337,84	0,1
141	539 382,21	5 189 298,01	0,1
142	539 328,29	5 189 257,75	0,1
143	539 268,97	5 189 213,24	0,1
144	539 217,15	5 189 174,25	0,1
145	539 164,48	5 189 134,64	0,1

146	539 105,18	5 189 090,71	0,1
147	539 049,37	5 189 048,40	0,1
148	538 998,42	5 189 010,25	0,1
149	538 940,45	5 188 967,10	0,1
150	538 885,32	5 188 925,70	0,1
151	538 828,24	5 188 882,62	0,1
152	538 774,85	5 188 842,90	0,1
153	538 708,00	5 188 818,54	0,1
154	538 645,37	5 188 796,36	0,1
155	538 549,52	5 188 762,44	0,1
156	538 458,56	5 188 730,43	0,1
157	538 366,94	5 188 697,72	0,1
158	538 289,91	5 188 670,90	0,1
159	538 238,33	5 188 652,16	0,1
160	538 226,09	5 188 655,19	0,1
161	538 172,99	5 188 668,36	0,1
162	538 120,81	5 188 681,52	0,1
163	538 067,33	5 188 694,87	0,1
164	538 021,23	5 188 706,53	0,1
165	537 959,30	5 188 722,14	0,1
166	537 905,91	5 188 735,69	0,1
167	537 854,59	5 188 748,19	0,1
168	537 801,29	5 188 761,42	0,1
169	537 746,78	5 188 775,25	0,1
170	537 694,92	5 188 788,23	0,1
171	537 639,71	5 188 801,86	0,1
172	537 588,00	5 188 814,88	0,1
173	537 534,99	5 188 828,19	0,1
174	537 486,63	5 188 840,26	0,1
175	537 487,72	5 188 842,95	0,1
176	537 468,24	5 188 850,81	0,1
177	537 460,19	5 188 830,85	0,1
178	537 468,86	5 188 827,35	0,1
179	537 472,23	5 188 823,24	0,1
180	537 530,14	5 188 808,79	0,1
181	537 583,12	5 188 795,49	0,1
182	537 634,87	5 188 782,45	0,1
183	537 690,10	5 188 768,82	0,1
184	537 741,89	5 188 755,86	0,1
185	537 796,42	5 188 742,02	0,1
186	537 849,82	5 188 728,76	0,1
187	537 901,08	5 188 716,28	0,1
188	537 954,40	5 188 702,76	0,1
189	538 016,33	5 188 687,14	0,1
190	538 062,46	5 188 675,47	0,1
191	538 115,95	5 188 662,12	0,1
192	538 168,14	5 188 648,96	0,1
193	538 221,29	5 188 635,77	0,1
194	538 225,18	5 188 634,81	0,1
195	538 205,46	5 188 587,37	0,1
196	538 183,50	5 188 536,92	0,1
197	538 150,36	5 188 459,08	0,1

198	538 122,92	5 188 396,99	0,1
199	538 094,12	5 188 328,98	0,1
200	538 049,58	5 188 295,55	0,1
201	537 983,46	5 188 245,80	0,1
202	537 921,68	5 188 199,14	0,1
203	537 859,53	5 188 151,59	0,1
204	537 802,14	5 188 108,31	0,1
205	537 746,30	5 188 065,84	0,1
206	537 692,88	5 188 024,76	0,1
207	537 639,67	5 187 985,02	0,1
208	537 585,57	5 187 943,34	0,1
209	537 530,43	5 187 901,86	0,1
210	537 476,32	5 187 860,79	0,1
211	537 419,59	5 187 817,96	0,1
212	537 366,84	5 187 778,11	0,1
213	537 312,24	5 187 736,83	0,1
214	537 251,34	5 187 691,35	0,1
215	537 196,28	5 187 649,39	0,1
216	537 138,43	5 187 605,60	0,1
217	537 084,43	5 187 564,60	0,1
218	537 029,97	5 187 523,16	0,1
219	536 974,99	5 187 481,75	0,1
220	536 919,61	5 187 440,03	0,1
221	536 871,37	5 187 403,76	0,1
222	536 863,40	5 187 397,63	0,1
223	536 875,58	5 187 381,77	0,1
224	536 883,47	5 187 387,83	0,1
225	536 931,65	5 187 424,06	0,1
226	536 987,02	5 187 465,78	0,1
227	537 042,04	5 187 507,21	0,1
228	537 096,54	5 187 548,68	0,1
229	537 150,51	5 187 589,66	0,1
230	537 208,38	5 187 633,46	0,1
231	537 263,38	5 187 675,38	0,1
232	537 324,26	5 187 720,84	0,1
233	537 378,90	5 187 762,16	0,1
234	537 431,64	5 187 802,00	0,1
235	537 488,39	5 187 844,84	0,1
236	537 542,49	5 187 885,90	0,1
237	537 597,68	5 187 927,42	0,1
238	537 651,75	5 187 969,09	0,1
239	537 704,96	5 188 008,82	0,1
240	537 758,45	5 188 049,96	0,1
241	537 814,21	5 188 092,36	0,1
242	537 871,63	5 188 135,66	0,1
243	537 933,79	5 188 183,22	0,1
244	537 995,50	5 188 229,83	0,1
245	538 061,60	5 188 279,57	0,1
246	538 110,43	5 188 316,22	0,1
247	538 141,27	5 188 389,05	0,1
248	538 168,71	5 188 451,12	0,1
249	538 201,87	5 188 529,01	0,1

250	538 223,87	5 188 579,54	0,1
251	538 246,44	5 188 633,83	0,1
252	538 296,61	5 188 652,06	0,1
253	538 373,59	5 188 678,86	0,1
254	538 465,25	5 188 711,58	0,1
255	538 556,17	5 188 743,58	0,1
256	538 652,04	5 188 777,51	0,1
257	538 714,76	5 188 799,72	0,1
258	538 784,45	5 188 825,11	0,1
259	538 840,24	5 188 866,61	0,1
260	538 897,35	5 188 909,72	0,1
261	538 952,43	5 188 951,08	0,1
262	539 010,39	5 188 994,22	0,1
263	539 061,41	5 189 032,42	0,1
264	539 117,17	5 189 074,70	0,1
265	539 176,44	5 189 118,61	0,1
266	539 229,17	5 189 158,27	0,1
267	539 280,98	5 189 197,25	0,1
268	539 340,28	5 189 241,74	0,1
269	539 394,13	5 189 281,95	0,1
270	539 448,15	5 189 321,79	0,1
271	539 517,80	5 189 374,10	0,1
272	539 596,02	5 189 432,69	0,1
273	539 656,85	5 189 484,16	0,1
274	539 721,04	5 189 529,55	0,1
275	539 771,62	5 189 565,98	0,1
276	539 836,47	5 189 612,50	0,1
277	539 942,36	5 189 688,04	0,1
278	540 011,63	5 189 737,18	0,1
279	540 076,09	5 189 780,01	0,1
280	540 141,03	5 189 823,73	0,1
281	540 215,85	5 189 874,06	0,1
282	540 281,23	5 189 916,48	0,1
283	540 350,50	5 189 964,08	0,1
284	540 422,95	5 190 012,52	0,1
285	540 491,53	5 190 058,44	0,1
286	540 566,61	5 190 108,16	0,1
287	540 616,87	5 190 142,39	0,1
288	540 680,38	5 190 184,16	0,1
289	540 731,11	5 190 219,04	0,1
290	540 781,60	5 190 252,50	0,1
291	540 832,19	5 190 286,31	0,1
292	540 879,97	5 190 318,48	0,1
293	540 919,83	5 190 345,20	0,1
294	540 980,74	5 190 385,91	0,1
295	541 033,29	5 190 420,93	0,1
296	541 078,78	5 190 451,40	0,1
297	541 130,89	5 190 487,03	0,1
298	541 174,40	5 190 516,83	0,1
299	541 218,18	5 190 547,05	0,1
300	541 251,56	5 190 570,57	0,1
301	541 287,04	5 190 595,32	0,1

302	541 321,91	5 190 619,64	0,1
303	541 361,70	5 190 648,12	0,1
304	541 415,93	5 190 685,38	0,1
305	541 470,09	5 190 723,52	0,1
306	541 517,18	5 190 756,81	0,1
307	541 563,76	5 190 787,36	0,1
308	541 609,74	5 190 818,08	0,1
309	541 681,55	5 190 865,96	0,1
310	541 750,81	5 190 912,37	0,1
311	541 812,66	5 190 953,66	0,1
312	541 875,55	5 190 995,95	0,1
313	541 942,72	5 191 040,85	0,1
314	541 985,92	5 191 082,90	0,1
315	542 024,43	5 191 120,27	0,1
316	542 059,96	5 191 154,58	0,1
317	542 131,98	5 191 166,58	0,1
318	542 213,23	5 191 179,80	0,1
319	542 290,08	5 191 191,72	0,1
320	542 360,74	5 191 203,09	0,1
321	542 439,52	5 191 245,15	0,1
322	542 483,85	5 191 269,09	0,1
323	542 571,62	5 191 316,20	0,1
324	542 640,33	5 191 353,06	0,1
325	542 694,27	5 191 382,05	0,1
326	542 740,05	5 191 339,80	0,1
327	542 793,36	5 191 290,16	0,1
328	542 840,91	5 191 246,33	0,1
329	542 850,36	5 191 212,49	0,1
330	542 868,82	5 191 143,72	0,1
331	542 884,21	5 191 088,27	0,1
332	542 884,82	5 191 086,24	0,1
333	542 883,32	5 191 085,68	0,1
334	542 890,98	5 191 065,40	0,1
335	542 911,26	5 191 073,07	0,1
336	542 903,60	5 191 093,34	0,1
337	542 903,58	5 191 093,33	0,1
338	542 903,43	5 191 093,81	0,1
339	542 888,11	5 191 148,99	0,1
340	542 869,65	5 191 217,77	0,1
341	542 858,64	5 191 257,18	0,1
342	542 806,96	5 191 304,83	0,1
343	542 753,64	5 191 354,47	0,1
344	542 712,95	5 191 392,03	0,1
345	542 763,09	5 191 418,72	0,1
346	542 821,95	5 191 450,20	0,1
347	542 878,07	5 191 480,23	0,1
348	542 936,42	5 191 511,70	0,1
349	542 999,88	5 191 542,16	0,1
350	543 050,99	5 191 551,33	0,1
351	543 126,46	5 191 560,80	0,1
352	543 206,82	5 191 570,64	0,1
353	543 277,07	5 191 579,27	0,1

354	543 338,52	5 191 586,76	0,1
355	543 417,30	5 191 626,79	0,1
356	543 479,35	5 191 658,58	0,1
357	543 475,15	5 191 646,48	0,1
358	543 504,51	5 191 588,08	0,1
359	543 527,66	5 191 540,82	0,1
360	543 559,05	5 191 476,08	0,1
361	543 587,59	5 191 417,75	0,1
362	543 616,06	5 191 358,79	0,1
363	543 616,25	5 191 355,85	0,1
364	543 626,76	5 191 317,12	0,1
365	543 642,21	5 191 260,80	0,1
366	543 660,07	5 191 196,06	0,1
367	543 679,47	5 191 124,73	0,1
368	543 689,83	5 191 085,99	0,1
369	543 714,90	5 191 063,21	0,1
370	543 728,92	5 191 029,87	0,1
371	543 744,16	5 190 994,21	0,1
372	543 757,86	5 190 962,89	0,1
373	543 771,27	5 190 931,00	0,1
374	543 790,67	5 190 886,15	0,1
375	543 808,33	5 190 845,92	0,1
376	543 832,78	5 190 788,50	0,1
377	543 857,27	5 190 731,79	0,1
378	543 907,30	5 190 687,87	0,1
379	543 955,50	5 190 645,76	0,1
380	544 003,65	5 190 603,33	0,1
381	544 059,69	5 190 554,17	0,1
382	544 118,27	5 190 503,35	0,1
383	544 177,75	5 190 451,31	0,1
384	544 233,51	5 190 403,14	0,1
385	544 287,03	5 190 356,35	0,1
386	544 287,11	5 190 356,27	0,1
387	544 286,67	5 190 355,80	0,1
388	544 301,97	5 190 341,40	0,1
389	544 316,67	5 190 357,02	0,1
390	544 301,37	5 190 371,42	0,1
391	544 300,82	5 190 370,84	0,1
392	544 300,38	5 190 371,24	0,1
393	544 246,63	5 190 418,24	0,1
394	544 190,88	5 190 466,40	0,1
395	544 131,41	5 190 518,43	0,1
396	544 072,84	5 190 569,24	0,1
397	544 016,86	5 190 618,35	0,1
398	543 968,69	5 190 660,79	0,1
399	543 920,48	5 190 702,92	0,1
400	543 873,85	5 190 743,85	0,1
401	543 851,17	5 190 796,38	0,1
402	543 826,69	5 190 853,86	0,1
403	543 809,01	5 190 894,14	0,1
404	543 789,67	5 190 938,84	0,1
405	543 776,24	5 190 970,77	0,1

406	543 762,52	5 191 002,15	0,1
407	543 747,33	5 191 037,68	0,1
408	543 731,62	5 191 075,03	0,1
409	543 712,23	5 191 092,65	0,1
410	543 714,94	5 191 096,21	0,1
411	543 722,15	5 191 098,16	0,1
412	543 715,53	5 191 122,68	0,1
413	543 701,72	5 191 118,95	0,1
414	543 698,78	5 191 129,94	0,1
415	543 679,36	5 191 201,34	0,1
416	543 661,49	5 191 266,10	0,1
417	543 646,06	5 191 322,38	0,1
418	543 637,69	5 191 353,22	0,1
419	543 702,95	5 191 364,17	0,1
420	543 780,83	5 191 376,41	0,1
421	543 868,62	5 191 391,97	0,1
422	543 940,85	5 191 404,10	0,1
423	544 018,46	5 191 417,10	0,1
424	544 094,89	5 191 429,71	0,1
425	544 172,98	5 191 442,97	0,1
426	544 230,98	5 191 452,45	0,1
427	544 292,43	5 191 463,06	0,1
428	544 334,19	5 191 497,82	0,1
429	544 385,65	5 191 525,26	0,1
430	544 451,81	5 191 560,30	0,1
431	544 524,78	5 191 599,06	0,1
432	544 595,85	5 191 636,24	0,1
433	544 672,22	5 191 676,51	0,1
434	544 735,31	5 191 706,90	0,1
435	544 820,67	5 191 713,30	0,1
436	544 912,40	5 191 719,97	0,1
437	544 989,24	5 191 725,15	0,1
438	545 081,55	5 191 732,20	0,1
439	545 175,98	5 191 739,19	0,1
440	545 271,55	5 191 745,93	0,1
441	545 351,82	5 191 751,86	0,1
442	545 436,04	5 191 757,84	0,1
443	545 519,09	5 191 824,67	0,1
444	545 605,15	5 191 894,04	0,1
445	545 684,63	5 191 957,94	0,1
446	545 765,53	5 192 022,88	0,1
447	545 853,82	5 192 093,03	0,1
448	545 932,37	5 192 156,29	0,1
449	545 948,38	5 192 169,48	0,1
450	546 017,73	5 192 204,48	0,1
451	546 093,27	5 192 242,06	0,1
452	546 185,53	5 192 288,11	0,1
453	546 249,94	5 192 320,21	0,1
454	546 264,52	5 192 321,26	0,1
455	546 356,93	5 192 328,01	0,1
456	546 436,13	5 192 334,20	0,1

457	546 494,14	5 192 292,37	0,1
458	546 607,89	5 192 305,95	0,1
459	546 605,52	5 192 325,81	0,1
460	546 604,15	5 192 325,65	0,1
461	546 609,84	5 192 333,87	0,1
462	546 609,25	5 192 364,48	0,1
463	546 609,50	5 192 378,67	0,1
464	546 608,80	5 192 390,66	0,1
465	546 608,69	5 192 395,54	0,1
466	546 608,25	5 192 399,94	0,1
467	546 607,15	5 192 399,70	0,1
468	546 606,28	5 192 399,51	0,1
1	546 590,21	5 192 395,22	0,1

Кадастровый инженер



С.И. Лукьянов