

**ГРАФИЧЕСКОЕ ОПИСАНИЕ**  
**местоположения границ населенных пунктов, территориальных**  
**зон, особо охраняемых природных территорий, зон с особыми**  
**условиями использования территории**

**Публичный сервитут объекта электросетевого хозяйства: Комплекс электролиний 6 кВ «Красавино» (ВЛ-6 кВ «Полутово»)**

(наименование объекта, местоположение границ которого описано (далее - объект))

**Раздел 1**

<b>Сведения об объекте</b>		
<b>№ п/п</b>	<b>Характеристики объекта</b>	<b>Описание характеристик</b>
<b>1</b>	<b>2</b>	<b>3</b>
1	Местоположение объекта	Вологодская область, Великоустюгский р-н
2	Площадь объекта ± величина погрешности определения площади (P ± ΔP)	442 237 м <sup>2</sup> ± 233 м <sup>2</sup>
3	Иные характеристики объекта	Вид объекта реестра границ: Зона с особыми условиями использования территории Вид объекта по документу: Публичный сервитут объекта электросетевого хозяйства: Комплекс электролиний 6 кВ «Красавино» (ВЛ-6 кВ «Полутово») Наименование охраняемого объекта: Комплекс электролиний 6 кВ «Красавино» (ВЛ-6 кВ «Полутово»)

**Раздел 2**

**Сведения о местоположении границ объекта**

<b>1. Система координат</b> МСК-35, зона 5					
<b>2. Сведения о характерных точках границ объекта</b>					
Обозначение характерных точек границ	Координаты, м		Метод определения координат характерной точки	Средняя квадратическая погрешность положения характерной точки (M <sub>t</sub> ), м	Описание обозначения точки на местности (при наличии)
	X	Y			
<b>1</b>	<b>2</b>	<b>3</b>	<b>4</b>	<b>5</b>	<b>6</b>
1	546 608,25	5 192 399,94	Аналитический метод	0,10	—
2	546 607,15	5 192 399,70		0,10	
3	546 606,28	5 192 399,51		0,10	
4	546 590,21	5 192 395,22		0,10	
5	546 591,21	5 192 390,89		0,10	
6	546 606,70	5 192 395,01		0,10	
7	546 606,80	5 192 390,58		0,10	
8	546 607,50	5 192 378,62		0,10	
9	546 607,25	5 192 364,48		0,10	
10	546 607,83	5 192 334,48		0,10	
11	546 604,16	5 192 329,18		0,10	
12	546 500,45	5 192 316,79		0,10	
13	546 442,89	5 192 358,30		0,10	
14	546 355,16	5 192 351,44		0,10	
15	546 262,82	5 192 344,70		0,10	
16	546 243,62	5 192 343,32		0,10	
17	546 178,03	5 192 310,63		0,10	
18	546 179,11	5 192 308,29		0,10	
19	546 165,33	5 192 301,86		0,10	
20	546 164,44	5 192 303,85		0,10	
21	546 082,79	5 192 263,10		0,10	
22	546 007,20	5 192 225,49		0,10	
23	545 936,73	5 192 189,93		0,10	
24	545 914,94	5 192 181,30		0,10	
25	545 838,05	5 192 118,91		0,10	
26	545 748,26	5 192 046,75		0,10	
27	545 668,08	5 191 981,93		0,10	
28	545 588,55	5 191 917,31		0,10	
29	545 503,36	5 191 848,40		0,10	
30	545 434,79	5 191 793,84		0,10	
31	545 425,33	5 191 847,88		0,10	
32	545 412,50	5 191 919,20		0,10	
33	545 399,59	5 191 989,64		0,10	
34	545 386,85	5 192 060,65		0,10	
35	545 374,41	5 192 129,74		0,10	
36	545 361,52	5 192 200,26		0,10	
37	545 345,28	5 192 287,96		0,10	
38	545 332,00	5 192 361,97		0,10	
39	545 319,88	5 192 426,44		0,10	
40	545 309,77	5 192 484,65		0,10	
41	545 301,38	5 192 557,13		0,10	
42	545 292,45	5 192 629,65		0,10	
43	545 284,07	5 192 705,50		0,10	
44	545 274,85	5 192 786,27		0,10	
45	545 266,70	5 192 857,92		0,10	
46	545 258,26	5 192 931,65		0,10	
47	545 260,83	5 192 932,67		0,10	
48	545 253,09	5 192 952,07		0,10	
49	545 233,17	5 192 944,11		0,10	
50	545 237,92	5 192 932,22		0,10	
51	545 238,31	5 192 930,02		0,10	
52	545 246,83	5 192 855,66		0,10	

53	545 254,98	5 192 784,00	0,10
54	545 264,20	5 192 703,27	0,10
55	545 272,58	5 192 627,33	0,10
56	545 281,53	5 192 554,76	0,10
57	545 289,97	5 192 481,79	0,10
58	545 300,20	5 192 422,88	0,10
59	545 312,33	5 192 358,36	0,10
60	545 325,60	5 192 284,38	0,10
61	545 341,85	5 192 196,65	0,10
62	545 354,73	5 192 126,17	0,10
63	545 367,16	5 192 057,11	0,10
64	545 379,91	5 191 986,08	0,10
65	545 392,82	5 191 915,62	0,10
66	545 405,64	5 191 844,39	0,10
67	545 416,10	5 191 784,61	0,10
68	545 349,15	5 191 779,15	0,10
69	545 270,35	5 191 773,13	0,10
70	545 173,67	5 191 765,86	0,10
71	545 079,82	5 191 758,90	0,10
72	544 987,85	5 191 752,15	0,10
73	544 910,84	5 191 746,11	0,10
74	544 816,43	5 191 738,80	0,10
75	544 717,71	5 191 731,40	0,10
76	544 662,60	5 191 702,91	0,10
77	544 601,67	5 191 670,31	0,10
78	544 554,07	5 191 645,18	0,10
79	544 495,37	5 191 614,12	0,10
80	544 443,01	5 191 586,74	0,10
81	544 374,05	5 191 550,17	0,10
82	544 324,84	5 191 523,72	0,10
83	544 284,27	5 191 490,62	0,10
84	544 227,42	5 191 481,43	0,10
85	544 169,15	5 191 471,26	0,10
86	544 113,78	5 191 461,30	0,10
87	544 103,09	5 191 525,95	0,10
88	544 089,94	5 191 601,74	0,10
89	544 079,62	5 191 664,38	0,10
90	544 126,33	5 191 678,92	0,10
91	544 123,21	5 191 692,03	0,10
92	544 124,90	5 191 692,46	0,10
93	544 117,04	5 191 722,90	0,10
94	544 093,52	5 191 716,82	0,10
95	544 095,05	5 191 710,89	0,10
96	544 093,28	5 191 710,43	0,10
97	544 098,27	5 191 691,13	0,10
98	544 057,05	5 191 678,30	0,10
99	544 070,22	5 191 598,40	0,10
100	544 083,37	5 191 522,60	0,10
101	544 094,08	5 191 457,84	0,10
102	544 041,61	5 191 448,87	0,10
103	543 958,70	5 191 434,41	0,10
104	543 863,81	5 191 417,90	0,10
105	543 809,76	5 191 409,23	0,10
106	543 703,14	5 191 390,25	0,10
107	543 639,16	5 191 378,41	0,10
108	543 618,47	5 191 424,71	0,10
109	543 600,24	5 191 463,88	0,10
110	543 570,68	5 191 529,65	0,10
111	543 543,53	5 191 588,32	0,10
112	543 513,45	5 191 656,07	0,10
113	543 505,03	5 191 665,56	0,10
114	543 502,63	5 191 677,63	0,10
115	543 495,96	5 191 676,30	0,10
116	543 483,62	5 191 687,64	0,10

117	543 407,48	5 191 650,41	0,10
118	543 331,23	5 191 613,30	0,10
119	543 273,06	5 191 606,20	0,10
120	543 203,83	5 191 596,99	0,10
121	543 123,40	5 191 586,67	0,10
122	543 047,54	5 191 577,32	0,10
123	543 015,53	5 191 573,66	0,10
124	543 016,47	5 191 574,90	0,10
125	543 065,45	5 191 640,05	0,10
126	543 111,70	5 191 703,43	0,10
127	543 146,04	5 191 760,56	0,10
128	543 189,23	5 191 832,49	0,10
129	543 230,38	5 191 899,67	0,10
130	543 270,08	5 191 965,44	0,10
131	543 309,45	5 192 030,97	0,10
132	543 347,23	5 192 094,16	0,10
133	543 388,45	5 192 162,49	0,10
134	543 428,23	5 192 228,85	0,10
135	543 439,71	5 192 243,53	0,10
136	543 422,75	5 192 256,80	0,10
137	543 409,76	5 192 240,20	0,10
138	543 411,09	5 192 239,16	0,10
139	543 371,31	5 192 172,80	0,10
140	543 330,08	5 192 104,46	0,10
141	543 292,30	5 192 041,25	0,10
142	543 252,94	5 191 975,76	0,10
143	543 213,29	5 191 910,06	0,10
144	543 172,13	5 191 842,86	0,10
145	543 128,90	5 191 770,87	0,10
146	543 100,42	5 191 723,48	0,10
147	543 084,81	5 191 727,77	0,10
148	543 078,73	5 191 705,65	0,10
149	543 086,92	5 191 703,40	0,10
150	543 049,38	5 191 651,96	0,10
151	543 000,49	5 191 586,93	0,10
152	542 986,83	5 191 568,84	0,10
153	542 924,31	5 191 535,22	0,10
154	542 866,00	5 191 503,64	0,10
155	542 809,07	5 191 473,06	0,10
156	542 750,06	5 191 442,06	0,10
157	542 688,80	5 191 409,44	0,10
158	542 627,46	5 191 375,67	0,10
159	542 559,61	5 191 339,92	0,10
160	542 487,50	5 191 301,42	0,10
161	542 417,72	5 191 264,20	0,10
162	542 361,44	5 191 233,47	0,10
163	542 285,19	5 191 220,27	0,10
164	542 209,19	5 191 207,00	0,10
165	542 128,57	5 191 193,53	0,10
166	542 049,84	5 191 179,94	0,10
167	541 968,51	5 191 165,90	0,10
168	541 886,91	5 191 151,73	0,10
169	541 805,22	5 191 137,11	0,10
170	541 725,00	5 191 123,55	0,10
171	541 645,24	5 191 109,22	0,10
172	541 566,04	5 191 095,44	0,10
173	541 486,40	5 191 081,95	0,10
174	541 407,13	5 191 068,38	0,10
175	541 327,35	5 191 054,58	0,10
176	541 248,77	5 191 041,03	0,10
177	541 168,64	5 191 026,87	0,10
178	541 090,29	5 191 013,55	0,10
179	541 013,39	5 191 000,23	0,10
180	540 935,42	5 190 987,14	0,10

181	540 857,49	5 190 973,53	0,10
182	540 778,49	5 190 959,92	0,10
183	540 696,28	5 190 945,54	0,10
184	540 623,63	5 190 932,66	0,10
185	540 525,60	5 190 923,59	0,10
186	540 447,27	5 190 916,43	0,10
187	540 367,79	5 190 909,00	0,10
188	540 291,98	5 190 902,38	0,10
189	540 213,43	5 190 895,14	0,10
190	540 211,77	5 190 902,44	0,10
191	540 213,22	5 190 902,87	0,10
192	540 207,32	5 190 922,86	0,10
193	540 186,86	5 190 916,82	0,10
194	540 191,79	5 190 900,09	0,10
195	540 193,32	5 190 893,37	0,10
196	540 133,12	5 190 888,21	0,10
197	540 055,68	5 190 881,53	0,10
198	539 978,01	5 190 875,01	0,10
199	539 897,64	5 190 867,99	0,10
200	539 819,12	5 190 860,60	0,10
201	539 741,34	5 190 853,67	0,10
202	539 661,56	5 190 846,79	0,10
203	539 581,88	5 190 839,83	0,10
204	539 503,03	5 190 832,84	0,10
205	539 422,89	5 190 826,18	0,10
206	539 340,50	5 190 818,30	0,10
207	539 261,65	5 190 811,38	0,10
208	539 181,87	5 190 804,89	0,10
209	539 104,73	5 190 797,72	0,10
210	539 023,76	5 190 790,97	0,10
211	538 945,72	5 190 783,80	0,10
212	538 867,31	5 190 777,20	0,10
213	538 785,50	5 190 770,13	0,10
214	538 712,77	5 190 763,77	0,10
215	538 623,94	5 190 755,82	0,10
216	538 552,72	5 190 717,62	0,10
217	538 483,15	5 190 681,01	0,10
218	538 412,13	5 190 643,54	0,10
219	538 344,26	5 190 607,51	0,10
220	538 274,49	5 190 570,67	0,10
221	538 204,09	5 190 533,95	0,10
222	538 135,44	5 190 497,68	0,10
223	538 066,85	5 190 460,98	0,10
224	537 999,48	5 190 425,91	0,10
225	537 926,47	5 190 386,74	0,10
226	537 849,07	5 190 346,27	0,10
227	537 787,20	5 190 313,61	0,10
228	537 715,61	5 190 275,85	0,10
229	537 642,22	5 190 237,36	0,10
230	537 572,24	5 190 200,35	0,10
231	537 508,47	5 190 167,00	0,10
232	537 439,77	5 190 130,52	0,10
233	537 399,47	5 190 109,13	0,10
234	537 371,28	5 190 094,64	0,10
235	537 279,03	5 190 045,50	0,10
236	537 196,54	5 190 002,46	0,10
237	537 126,59	5 189 965,59	0,10
238	537 055,88	5 189 928,10	0,10
239	536 985,94	5 189 891,23	0,10
240	536 913,43	5 189 853,15	0,10
241	536 865,57	5 189 787,85	0,10
242	536 818,93	5 189 724,40	0,10
243	536 772,20	5 189 661,27	0,10
244	536 725,18	5 189 597,94	0,10

245	536 679,05	5 189 534,28	0,10
246	536 631,76	5 189 470,38	0,10
247	536 585,18	5 189 407,11	0,10
248	536 538,51	5 189 343,37	0,10
249	536 491,53	5 189 279,97	0,10
250	536 482,83	5 189 268,14	0,10
251	536 419,60	5 189 259,74	0,10
252	536 362,42	5 189 251,98	0,10
253	536 308,02	5 189 244,84	0,10
254	536 250,26	5 189 237,01	0,10
255	536 249,74	5 189 226,57	0,10
256	536 248,17	5 189 227,28	0,10
257	536 206,88	5 189 217,77	0,10
258	536 167,90	5 189 208,79	0,10
259	536 121,07	5 189 181,55	0,10
260	536 064,85	5 189 149,16	0,10
261	536 016,37	5 189 121,25	0,10
262	535 963,83	5 189 090,82	0,10
263	535 907,99	5 189 058,69	0,10
264	535 852,58	5 189 026,42	0,10
265	535 799,53	5 188 995,85	0,10
266	535 744,01	5 188 964,09	0,10
267	535 685,60	5 188 929,99	0,10
268	535 632,73	5 188 898,52	0,10
269	535 574,58	5 188 865,05	0,10
270	535 515,79	5 188 831,06	0,10
271	535 458,34	5 188 797,95	0,10
272	535 400,27	5 188 764,81	0,10
273	535 343,01	5 188 731,18	0,10
274	535 287,04	5 188 699,46	0,10
275	535 233,60	5 188 668,24	0,10
276	535 178,94	5 188 636,36	0,10
277	535 121,93	5 188 603,50	0,10
278	535 073,11	5 188 575,35	0,10
279	535 016,48	5 188 541,90	0,10
280	534 962,60	5 188 557,04	0,10
281	534 909,31	5 188 571,75	0,10
282	534 856,93	5 188 585,65	0,10
283	534 804,38	5 188 599,88	0,10
284	534 750,24	5 188 615,57	0,10
285	534 690,07	5 188 632,12	0,10
286	534 626,10	5 188 648,97	0,10
287	534 563,89	5 188 666,28	0,10
288	534 499,58	5 188 684,12	0,10
289	534 427,20	5 188 703,53	0,10
290	534 360,31	5 188 721,75	0,10
291	534 287,87	5 188 741,56	0,10
292	534 230,49	5 188 757,33	0,10
293	534 156,85	5 188 777,37	0,10
294	534 098,39	5 188 793,23	0,10
295	534 032,41	5 188 811,30	0,10
296	533 970,47	5 188 828,13	0,10
297	533 908,47	5 188 845,69	0,10
298	533 844,68	5 188 862,69	0,10
299	533 781,58	5 188 879,79	0,10
300	533 729,68	5 188 894,18	0,10
301	533 666,46	5 188 911,34	0,10
302	533 607,40	5 188 914,54	0,10
303	533 551,83	5 188 916,56	0,10
304	533 488,47	5 188 919,35	0,10
305	533 423,51	5 188 922,14	0,10
306	533 360,22	5 188 924,96	0,10
307	533 296,32	5 188 927,45	0,10
308	533 235,01	5 188 930,55	0,10

309	533 187,88	5 188 932,28	0,10
310	533 130,92	5 188 934,42	0,10
311	533 092,73	5 188 935,73	0,10
312	533 049,35	5 188 937,27	0,10
313	533 049,07	5 188 936,72	0,10
314	533 048,19	5 188 934,98	0,10
315	533 046,44	5 188 935,87	0,10
316	533 044,92	5 188 935,41	0,10
317	533 043,28	5 188 936,24	0,10
318	533 042,82	5 188 937,50	0,10
319	533 035,55	5 188 937,76	0,10
320	532 971,99	5 188 941,01	0,10
321	532 958,77	5 188 941,44	0,10
322	532 984,84	5 188 985,75	0,10
323	533 004,90	5 189 020,15	0,10
324	533 026,76	5 189 056,71	0,10
325	533 027,04	5 189 056,52	0,10
326	533 038,69	5 189 073,97	0,10
327	533 020,81	5 189 085,91	0,10
328	533 009,16	5 189 068,45	0,10
329	533 010,10	5 189 067,82	0,10
330	532 987,68	5 189 030,32	0,10
331	532 967,59	5 188 995,86	0,10
332	532 940,67	5 188 950,11	0,10
333	532 919,55	5 188 942,74	0,10
334	532 854,44	5 188 945,28	0,10
335	532 788,88	5 188 947,81	0,10
336	532 720,72	5 188 950,03	0,10
337	532 656,12	5 188 953,16	0,10
338	532 591,26	5 188 955,76	0,10
339	532 527,62	5 188 958,22	0,10
340	532 462,76	5 188 960,74	0,10
341	532 404,50	5 188 962,69	0,10
342	532 349,23	5 188 964,69	0,10
343	532 289,16	5 188 966,83	0,10
344	532 228,70	5 188 967,66	0,10
345	532 173,42	5 188 934,97	0,10
346	532 117,97	5 188 901,28	0,10
347	532 062,77	5 188 866,72	0,10
348	532 015,54	5 188 838,04	0,10
349	531 964,33	5 188 806,93	0,10
350	531 913,42	5 188 775,69	0,10
351	531 859,59	5 188 743,24	0,10
352	531 802,84	5 188 708,37	0,10
353	531 775,27	5 188 744,94	0,10
354	531 741,30	5 188 790,01	0,10
355	531 711,67	5 188 829,38	0,10
356	531 680,10	5 188 872,40	0,10
357	531 645,30	5 188 917,33	0,10
358	531 646,32	5 188 918,33	0,10
359	531 630,95	5 188 934,10	0,10
360	531 615,21	5 188 918,76	0,10
361	531 630,58	5 188 902,98	0,10
362	531 630,89	5 188 903,28	0,10
363	531 664,12	5 188 860,36	0,10
364	531 695,61	5 188 817,45	0,10
365	531 725,33	5 188 777,97	0,10
366	531 759,30	5 188 732,90	0,10
367	531 785,74	5 188 697,82	0,10
368	531 743,84	5 188 671,89	0,10
369	531 687,45	5 188 637,38	0,10
370	531 636,58	5 188 605,66	0,10
371	531 583,67	5 188 573,44	0,10
372	531 529,69	5 188 540,17	0,10

373	531 472,56	5 188 504,80	0,10
374	531 414,54	5 188 469,07	0,10
375	531 361,38	5 188 436,17	0,10
376	531 319,44	5 188 480,94	0,10
377	531 268,99	5 188 534,24	0,10
378	531 239,23	5 188 565,48	0,10
379	531 236,96	5 188 570,39	0,10
380	531 240,09	5 188 573,44	0,10
381	531 222,76	5 188 591,30	0,10
382	531 202,45	5 188 571,60	0,10
383	531 219,78	5 188 553,73	0,10
384	531 221,74	5 188 555,63	0,10
385	531 222,46	5 188 554,09	0,10
386	531 254,48	5 188 520,47	0,10
387	531 304,88	5 188 467,23	0,10
388	531 357,98	5 188 410,54	0,10
389	531 425,05	5 188 452,06	0,10
390	531 483,07	5 188 487,79	0,10
391	531 540,20	5 188 523,15	0,10
392	531 594,12	5 188 556,39	0,10
393	531 647,07	5 188 588,63	0,10
394	531 697,96	5 188 620,36	0,10
395	531 744,27	5 188 648,70	0,10
396	531 746,43	5 188 644,51	0,10
397	531 765,50	5 188 654,37	0,10
398	531 762,60	5 188 659,98	0,10
399	531 805,58	5 188 686,58	0,10
400	531 869,99	5 188 726,16	0,10
401	531 923,81	5 188 758,61	0,10
402	531 974,75	5 188 789,86	0,10
403	532 025,92	5 188 820,94	0,10
404	532 073,26	5 188 849,70	0,10
405	532 128,46	5 188 884,25	0,10
406	532 183,70	5 188 917,82	0,10
407	532 234,04	5 188 947,58	0,10
408	532 288,67	5 188 946,83	0,10
409	532 348,52	5 188 944,70	0,10
410	532 403,81	5 188 942,70	0,10
411	532 462,04	5 188 940,75	0,10
412	532 526,84	5 188 938,24	0,10
413	532 590,47	5 188 935,77	0,10
414	532 655,23	5 188 933,18	0,10
415	532 719,91	5 188 930,04	0,10
416	532 788,17	5 188 927,83	0,10
417	532 853,67	5 188 925,29	0,10
418	532 920,70	5 188 922,68	0,10
419	532 971,15	5 188 921,03	0,10
420	533 034,69	5 188 917,78	0,10
421	533 092,03	5 188 915,75	0,10
422	533 130,20	5 188 914,44	0,10
423	533 165,01	5 188 913,13	0,10
424	533 167,57	5 188 917,14	0,10
425	533 168,52	5 188 916,55	0,10
426	533 169,80	5 188 918,62	0,10
427	533 174,14	5 188 915,89	0,10
428	533 172,87	5 188 913,84	0,10
429	533 173,85	5 188 913,24	0,10
430	533 173,57	5 188 912,81	0,10
431	533 187,13	5 188 912,30	0,10
432	533 223,49	5 188 910,96	0,10
433	533 217,21	5 188 852,02	0,10
434	533 229,43	5 188 774,16	0,10
435	533 237,15	5 188 725,42	0,10
436	533 244,41	5 188 681,32	0,10



437	533 220,35	5 188 654,82	0,10
438	533 167,59	5 188 629,58	0,10
439	533 114,65	5 188 603,80	0,10
440	533 058,88	5 188 576,73	0,10
441	533 005,25	5 188 550,80	0,10
442	532 945,92	5 188 522,12	0,10
443	532 890,57	5 188 496,03	0,10
444	532 833,22	5 188 467,54	0,10
445	532 780,29	5 188 442,18	0,10
446	532 724,03	5 188 415,12	0,10
447	532 675,43	5 188 391,07	0,10
448	532 620,41	5 188 362,23	0,10
449	532 562,31	5 188 331,30	0,10
450	532 513,70	5 188 304,60	0,10
451	532 512,84	5 188 305,90	0,10
452	532 495,38	5 188 294,34	0,10
453	532 507,27	5 188 276,39	0,10
454	532 523,79	5 188 287,32	0,10
455	532 571,82	5 188 313,71	0,10
456	532 629,76	5 188 344,54	0,10
457	532 684,51	5 188 373,25	0,10
458	532 732,80	5 188 397,14	0,10
459	532 788,95	5 188 424,15	0,10
460	532 841,99	5 188 449,57	0,10
461	532 899,28	5 188 478,02	0,10
462	532 954,53	5 188 504,07	0,10
463	533 013,96	5 188 532,79	0,10
464	533 067,60	5 188 558,73	0,10
465	533 123,39	5 188 585,81	0,10
466	533 176,28	5 188 611,57	0,10
467	533 232,52	5 188 638,47	0,10
468	533 248,51	5 188 656,08	0,10
469	533 253,42	5 188 625,72	0,10
470	533 261,30	5 188 579,68	0,10
471	533 270,51	5 188 519,79	0,10
472	533 283,92	5 188 436,74	0,10
473	533 291,64	5 188 388,49	0,10
474	533 275,05	5 188 344,98	0,10
475	533 247,21	5 188 275,12	0,10
476	533 227,46	5 188 224,70	0,10
477	533 206,63	5 188 171,55	0,10
478	533 182,44	5 188 108,60	0,10
479	533 214,04	5 188 044,86	0,10
480	533 239,12	5 187 993,01	0,10
481	533 265,76	5 187 939,10	0,10
482	533 294,02	5 187 880,96	0,10
483	533 338,48	5 187 809,17	0,10
484	533 336,84	5 187 807,63	0,10
485	533 351,20	5 187 792,35	0,10
486	533 366,88	5 187 807,09	0,10
487	533 356,61	5 187 818,02	0,10
488	533 356,01	5 187 818,83	0,10
489	533 311,57	5 187 890,62	0,10
490	533 283,72	5 187 947,90	0,10
491	533 257,09	5 188 001,80	0,10
492	533 232,00	5 188 053,66	0,10
493	533 204,26	5 188 109,62	0,10
494	533 225,27	5 188 164,32	0,10
495	533 246,08	5 188 217,40	0,10
496	533 265,81	5 188 267,76	0,10
497	533 293,69	5 188 337,71	0,10
498	533 312,24	5 188 386,36	0,10
499	533 303,67	5 188 439,91	0,10
500	533 290,27	5 188 522,90	0,10

501	533 281,04	5 188 582,89	0,10
502	533 273,15	5 188 629,00	0,10
503	533 264,93	5 188 679,78	0,10
504	533 256,89	5 188 728,61	0,10
505	533 249,19	5 188 777,27	0,10
506	533 248,43	5 188 782,11	0,10
507	533 243,60	5 188 786,26	0,10
508	533 247,13	5 188 790,39	0,10
509	533 237,38	5 188 852,52	0,10
510	533 243,51	5 188 910,09	0,10
511	533 295,43	5 188 907,47	0,10
512	533 359,38	5 188 904,98	0,10
513	533 422,64	5 188 902,16	0,10
514	533 487,60	5 188 899,37	0,10
515	533 551,03	5 188 896,58	0,10
516	533 606,49	5 188 894,56	0,10
517	533 663,26	5 188 891,48	0,10
518	533 724,39	5 188 874,89	0,10
519	533 776,30	5 188 860,51	0,10
520	533 839,49	5 188 843,38	0,10
521	533 903,17	5 188 826,41	0,10
522	533 965,12	5 188 808,86	0,10
523	534 027,14	5 188 792,00	0,10
524	534 093,13	5 188 773,94	0,10
525	534 151,61	5 188 758,07	0,10
526	534 225,22	5 188 738,04	0,10
527	534 282,58	5 188 722,27	0,10
528	534 355,04	5 188 702,45	0,10
529	534 421,98	5 188 684,22	0,10
530	534 494,32	5 188 664,82	0,10
531	534 558,55	5 188 647,00	0,10
532	534 620,87	5 188 629,67	0,10
533	534 684,88	5 188 612,81	0,10
534	534 744,80	5 188 596,33	0,10
535	534 798,99	5 188 580,62	0,10
536	534 851,75	5 188 566,33	0,10
537	534 904,08	5 188 552,45	0,10
538	534 957,23	5 188 537,77	0,10
539	535 019,30	5 188 520,34	0,10
540	535 083,19	5 188 558,07	0,10
541	535 131,92	5 188 586,18	0,10
542	535 188,97	5 188 619,06	0,10
543	535 243,68	5 188 650,97	0,10
544	535 297,02	5 188 682,12	0,10
545	535 353,00	5 188 713,86	0,10
546	535 410,29	5 188 747,50	0,10
547	535 468,29	5 188 780,60	0,10
548	535 525,79	5 188 813,74	0,10
549	535 584,57	5 188 847,73	0,10
550	535 642,83	5 188 881,26	0,10
551	535 695,75	5 188 912,76	0,10
552	535 754,02	5 188 946,78	0,10
553	535 809,49	5 188 978,50	0,10
554	535 862,61	5 189 009,11	0,10
555	535 918,01	5 189 041,38	0,10
556	535 973,83	5 189 073,50	0,10
557	536 026,37	5 189 103,93	0,10
558	536 074,82	5 189 131,83	0,10
559	536 131,09	5 189 164,24	0,10
560	536 175,34	5 189 189,98	0,10
561	536 211,38	5 189 198,28	0,10
562	536 245,45	5 189 206,13	0,10
563	536 246,44	5 189 196,07	0,10
564	536 271,37	5 189 198,52	0,10

565	536 269,38	5 189 218,85	0,10
566	536 269,40	5 189 219,43	0,10
567	536 310,67	5 189 225,02	0,10
568	536 365,07	5 189 232,16	0,10
569	536 422,26	5 189 239,92	0,10
570	536 476,96	5 189 247,19	0,10
571	536 477,95	5 189 241,47	0,10
572	536 501,51	5 189 245,53	0,10
573	536 499,52	5 189 257,07	0,10
574	536 507,62	5 189 268,09	0,10
575	536 554,62	5 189 331,51	0,10
576	536 601,30	5 189 395,28	0,10
577	536 647,85	5 189 458,50	0,10
578	536 695,18	5 189 522,47	0,10
579	536 741,30	5 189 586,11	0,10
580	536 788,27	5 189 649,36	0,10
581	536 835,03	5 189 712,52	0,10
582	536 881,69	5 189 776,02	0,10
583	536 926,83	5 189 837,60	0,10
584	536 995,25	5 189 873,53	0,10
585	537 065,23	5 189 910,42	0,10
586	537 135,94	5 189 947,91	0,10
587	537 205,83	5 189 984,75	0,10
588	537 288,36	5 190 027,81	0,10
589	537 380,55	5 190 076,92	0,10
590	537 408,73	5 190 091,40	0,10
591	537 449,15	5 190 112,86	0,10
592	537 517,79	5 190 149,31	0,10
593	537 581,55	5 190 182,65	0,10
594	537 651,54	5 190 219,66	0,10
595	537 724,92	5 190 258,15	0,10
596	537 796,53	5 190 295,91	0,10
597	537 858,37	5 190 328,56	0,10
598	537 935,83	5 190 369,07	0,10
599	538 008,82	5 190 408,23	0,10
600	538 076,18	5 190 443,29	0,10
601	538 144,83	5 190 480,02	0,10
602	538 213,38	5 190 516,24	0,10
603	538 283,78	5 190 552,96	0,10
604	538 353,62	5 190 589,83	0,10
605	538 421,49	5 190 625,86	0,10
606	538 492,48	5 190 663,32	0,10
607	538 562,11	5 190 699,96	0,10
608	538 629,79	5 190 736,26	0,10
609	538 714,53	5 190 743,85	0,10
610	538 787,23	5 190 750,21	0,10
611	538 869,01	5 190 757,27	0,10
612	538 947,47	5 190 763,87	0,10
613	539 025,50	5 190 771,05	0,10
614	539 106,48	5 190 777,79	0,10
615	539 183,61	5 190 784,96	0,10
616	539 263,34	5 190 791,45	0,10
617	539 342,32	5 190 798,39	0,10
618	539 424,67	5 190 806,26	0,10
619	539 504,74	5 190 812,92	0,10
620	539 583,63	5 190 819,91	0,10
621	539 663,30	5 190 826,86	0,10
622	539 743,09	5 190 833,75	0,10
623	539 820,95	5 190 840,68	0,10
624	539 899,44	5 190 848,08	0,10
625	539 979,71	5 190 855,08	0,10
626	540 057,38	5 190 861,61	0,10
627	540 134,84	5 190 868,28	0,10
628	540 206,50	5 190 874,42	0,10

629	540 293,76	5 190 882,46	0,10
630	540 369,59	5 190 889,08	0,10
631	540 449,11	5 190 896,51	0,10
632	540 527,44	5 190 903,67	0,10
633	540 626,30	5 190 912,82	0,10
634	540 699,75	5 190 925,84	0,10
635	540 781,91	5 190 940,22	0,10
636	540 860,91	5 190 953,83	0,10
637	540 938,80	5 190 967,43	0,10
638	541 016,75	5 190 980,52	0,10
639	541 093,67	5 190 993,84	0,10
640	541 172,06	5 191 007,17	0,10
641	541 252,21	5 191 021,32	0,10
642	541 330,75	5 191 034,87	0,10
643	541 410,52	5 191 048,67	0,10
644	541 489,75	5 191 062,24	0,10
645	541 569,42	5 191 075,73	0,10
646	541 648,72	5 191 089,52	0,10
647	541 728,43	5 191 103,84	0,10
648	541 808,65	5 191 117,40	0,10
649	541 890,39	5 191 132,03	0,10
650	541 971,93	5 191 146,19	0,10
651	542 053,24	5 191 160,24	0,10
652	542 131,92	5 191 173,81	0,10
653	542 212,56	5 191 187,28	0,10
654	542 288,62	5 191 200,57	0,10
655	542 368,12	5 191 214,33	0,10
656	542 427,21	5 191 246,60	0,10
657	542 496,91	5 191 283,78	0,10
658	542 568,98	5 191 322,25	0,10
659	542 636,95	5 191 358,06	0,10
660	542 698,32	5 191 391,85	0,10
661	542 759,42	5 191 424,38	0,10
662	542 818,45	5 191 455,40	0,10
663	542 875,50	5 191 486,04	0,10
664	542 933,81	5 191 517,62	0,10
665	542 996,54	5 191 551,35	0,10
666	543 049,90	5 191 557,46	0,10
667	543 125,90	5 191 566,83	0,10
668	543 206,42	5 191 577,16	0,10
669	543 275,59	5 191 586,36	0,10
670	543 336,97	5 191 593,85	0,10
671	543 416,25	5 191 632,43	0,10
672	543 479,95	5 191 663,58	0,10
673	543 483,13	5 191 647,64	0,10
674	543 492,53	5 191 649,52	0,10
675	543 496,42	5 191 645,12	0,10
676	543 525,31	5 191 580,06	0,10
677	543 552,49	5 191 521,35	0,10
678	543 582,05	5 191 455,56	0,10
679	543 600,27	5 191 416,41	0,10
680	543 623,67	5 191 364,06	0,10
681	543 623,95	5 191 362,67	0,10
682	543 634,38	5 191 320,10	0,10
683	543 648,69	5 191 263,42	0,10
684	543 666,88	5 191 193,62	0,10
685	543 686,01	5 191 116,65	0,10
686	543 691,44	5 191 111,73	0,10
687	543 696,94	5 191 091,35	0,10
688	543 722,15	5 191 098,16	0,10
689	543 715,53	5 191 122,68	0,10
690	543 710,62	5 191 121,35	0,10
691	543 703,95	5 191 127,39	0,10
692	543 686,26	5 191 198,55	0,10

693	543 668,06	5 191 268,38		0,10	
694	543 653,79	5 191 324,92		0,10	
695	543 645,39	5 191 359,22		0,10	
696	543 706,71	5 191 370,57		0,10	
697	543 813,09	5 191 389,51		0,10	
698	543 867,11	5 191 398,17		0,10	
699	543 962,13	5 191 414,70		0,10	
700	544 045,02	5 191 429,16		0,10	
701	544 107,29	5 191 439,82		0,10	
702	544 172,64	5 191 451,56		0,10	
703	544 230,73	5 191 461,70		0,10	
704	544 292,76	5 191 471,73		0,10	
705	544 335,99	5 191 507,01		0,10	
706	544 383,47	5 191 532,52		0,10	
707	544 452,33	5 191 569,04		0,10	
708	544 504,68	5 191 596,42		0,10	
709	544 563,41	5 191 627,50		0,10	
710	544 611,06	5 191 652,65		0,10	
711	544 671,91	5 191 685,20		0,10	
712	544 723,27	5 191 711,76		0,10	
713	544 817,95	5 191 718,85		0,10	
714	544 912,39	5 191 726,17		0,10	
715	544 989,37	5 191 732,20		0,10	
716	545 081,28	5 191 738,96		0,10	
717	545 175,16	5 191 745,91		0,10	
718	545 271,86	5 191 753,19		0,10	
719	545 350,72	5 191 759,21		0,10	
720	545 431,69	5 191 765,82		0,10	
721	545 515,87	5 191 832,80		0,10	
722	545 601,15	5 191 901,78		0,10	
723	545 680,67	5 191 966,39		0,10	
724	545 760,81	5 192 031,18		0,10	
725	545 850,61	5 192 103,35		0,10	
726	545 925,16	5 192 163,83		0,10	
727	545 944,94	5 192 171,66		0,10	
728	546 016,16	5 192 207,61		0,10	
729	546 091,71	5 192 245,20		0,10	
730	546 183,97	5 192 291,25		0,10	
731	546 249,00	5 192 323,65		0,10	
732	546 264,26	5 192 324,75		0,10	
733	546 356,67	5 192 331,50		0,10	
734	546 437,14	5 192 337,79		0,10	
735	546 495,08	5 192 296,00		0,10	
736	546 607,48	5 192 309,43		0,10	
737	546 605,34	5 192 327,36		0,10	
738	546 609,84	5 192 333,87		0,10	
739	546 609,25	5 192 364,48		0,10	
740	546 609,50	5 192 378,67		0,10	
741	546 608,80	5 192 390,66		0,10	
742	546 608,69	5 192 395,54		0,10	
1	546 608,25	5 192 399,94		0,10	
<b>3. Сведения о характерных точках части (частей) границы объекта</b>					
<b>1</b>	<b>2</b>	<b>3</b>	<b>4</b>	<b>5</b>	<b>6</b>
—	—	—	—	—	—



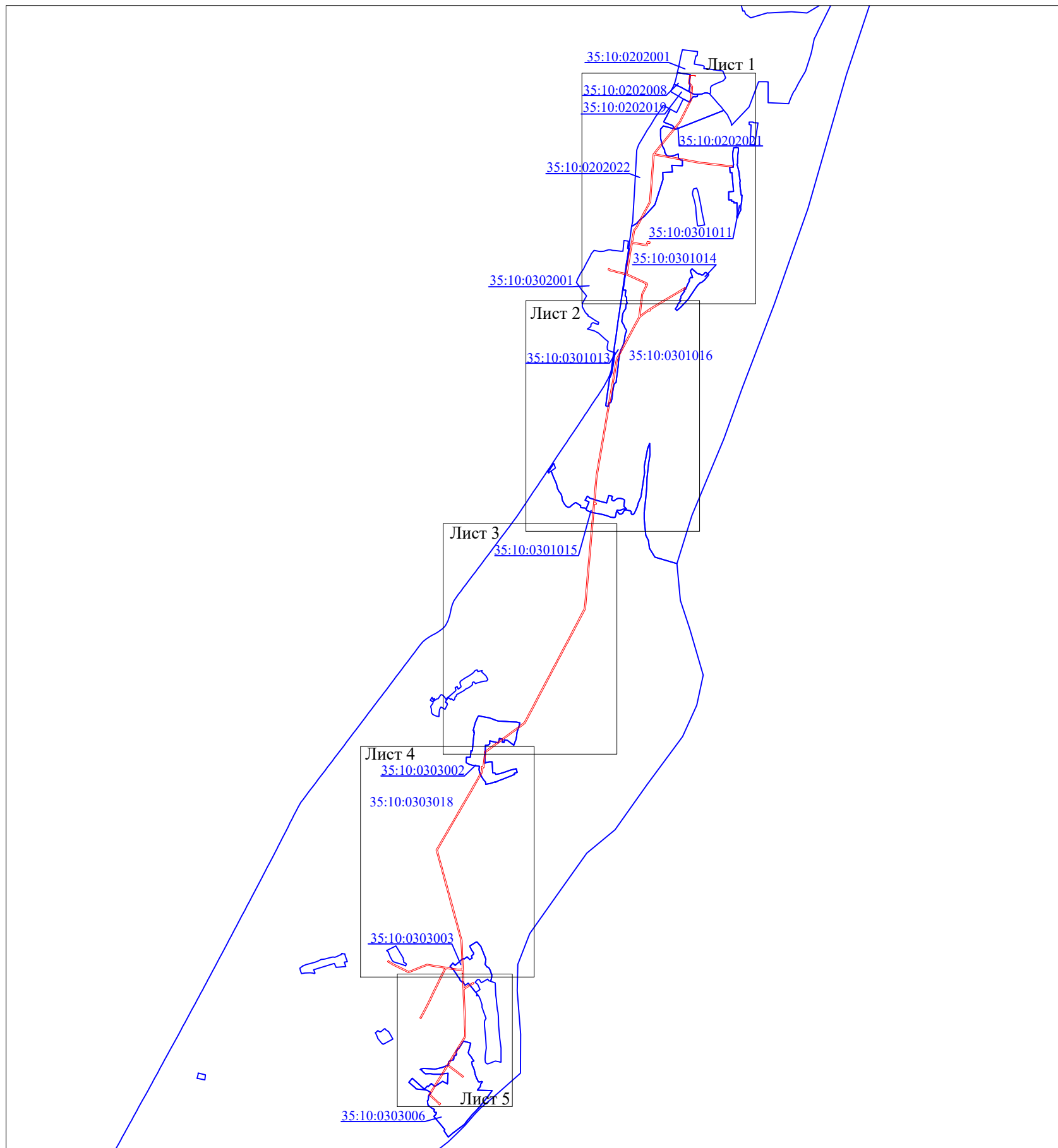
**Схема расположения границ публичного сервитута  
"Комплекс электролиний 6 кВ «Красавино» (ВЛ-6 кВ «Полутово»)"**

Кадастровые номера земельных участков, в отношении которых испрашивается публичный сервитут: 35:10:0000000:1279; 35:10:0000000:2214; 35:10:0000000:2358; 35:10:0202001:6; 35:10:0202001:7; 35:10:0202001:18; 35:10:0202001:179; 35:10:0202001:196; 35:10:0202001:198; 35:10:0202021:7; 35:10:0202021:31; 35:10:0202021:198; 35:10:0202021:319; 35:10:0301013:72; 35:10:0301016:2; 35:10:0301016:3; 35:10:0301016:5; 35:10:0301016:254; 35:10:0301016:265; 35:10:0301016:382; 35:10:0301016:383; 35:10:0301016:394; 35:10:0302001:3; 35:10:0302001:36; 35:10:0302001:172; 35:10:0302001:175; 35:10:0302001:572; 35:10:0303002:1; 35:10:0303002:6; 35:10:0303002:13; 35:10:0303002:121; 35:10:0303002:122; 35:10:0303006:13; 35:10:0303006:153; 35:10:0303006:157; 35:10:0303006:164; 35:10:0303006:368; 35:10:0303006:393; 35:10:0303018:9; 35:10:0303018:152; 35:10:0303003:3; 35:10:0303003:7; 35:10:0303003:8; 35:10:0303003:11; 35:10:0303003:28; 35:10:0303003:30; 35:10:0303003:31; 35:10:0303003:35; 35:10:0303003:38; 35:10:0303003:48; 35:10:0303003:90; 35:10:0303003:102; 35:10:0303006:59; 35:10:0303006:159; 35:10:0303006:182; 35:10:0303006:357; 35:10:0303006:380; 35:10:0303006:408; 35:10:0303006:551; 35:10:0303006:556; 35:10:0303018:261; 35:10:0303018:263; 35:10:0303018:269; 35:10:0303018:270; 35:10:0303018:273; 35:10:0303018:279; 35:10:0303018:280; 35:10:0303018:289; 35:10:0303018:292; 35:10:0303018:300; 35:10:0303018:301; 35:10:0303018:331; 35:10:0303018:332; 35:10:0303018:335; 35:10:0303018:518; 35:10:0303018:519; 35:10:0303018:520; 35:10:0303018:521; 35:10:0303018:522; 35:10:0303018:523; 35:10:0301013:224; 35:10:0301013:225; 35:10:0301013:227; 35:10:0301013:228; 35:10:0301013:229; 35:10:0301013:230; 35:10:0301013:231; 35:10:0301013:232; 35:10:0301013:233; 35:10:0301013:235; 35:10:0301013:236; 35:10:0301015:1; 35:10:0301016:392; 35:10:0303003:103; 35:10:0303018:250; 35:10:0303018:267; 35:10:0303018:526; 35:10:0000000:2227; 35:10:0000000:2218; 35:10:0000000:2350; 35:10:0000000:646; 35:10:0000000:655, земли кадастровых кварталов: 35:10:0202001; 35:10:0202008; 35:10:0202019; 35:10:0202021; 35:10:0202022; 35:10:0301011; 35:10:0301013; 35:10:0301014; 35:10:0301015; 35:10:0301016; 35:10:0302001; 35:10:0303002; 35:10:0303003; 35:10:0303006; 35:10:0303018.

Площадь испрашиваемого публичного сервитута: 442 237 кв.м.

Каталог координат: Приложение 1 на 15 листах

Схема расположения листов



Масштаб 1:70000

Используемые условные знаки и обозначения:

- граница публичного сервитута;
- граница кадастрового квартала;
- 35:10:0301016 - номер кадастрового квартала.

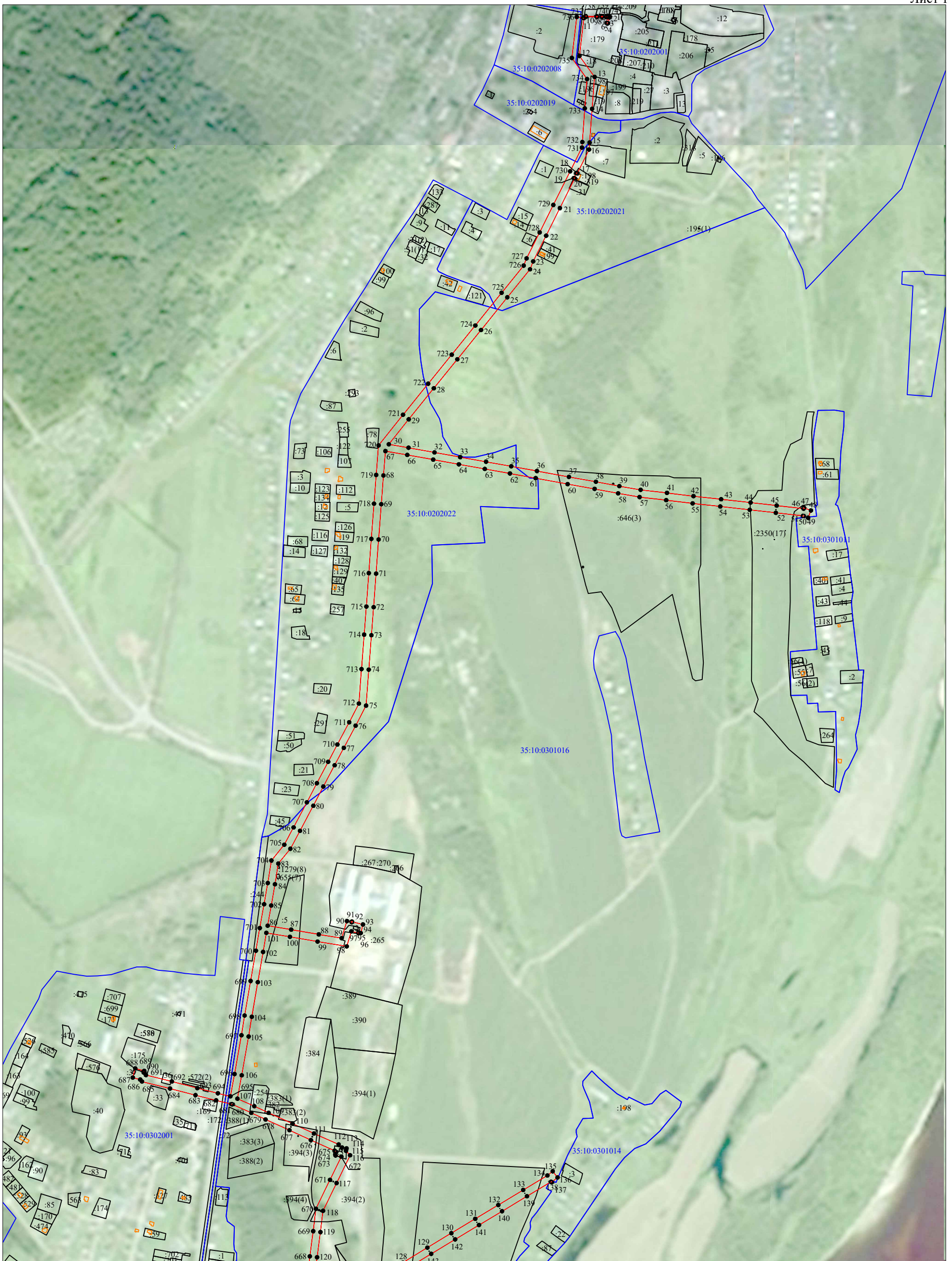
Подпись



С.И. Лукьянов

"03" июня 2024 г.

**Схема расположения границ публичного сервитута  
"Комплекс электролиний 6 кВ «Красавино» (ВЛ-6 кВ «Полутово»)"**



Используемые условные знаки и обозначения:

Масштаб 1:10000

- - граница публичного сервитута;
- 1 - характерная точка границ публичного сервитута, установленная при проведении кадастровых работ;
- - существующая часть границы, имеющиеся в ЕГРН сведения о которой достаточны для определения ее местоположения;
- (blue) - граница кадастрового квартала;
- :56 - кадастровый номер земельного участка, сведения о котором содержатся в ЕГРН;
- 35:10:0301016 - номер кадастрового квартала.



**Схема расположения границ публичного сервитута  
"Комплекс электролиний 6 кВ «Красавино» (ВЛ-6 кВ «Полутово»)"**



Масштаб 1:10000

Используемые условные знаки и обозначения:

- - граница публичного сервитута;
- 1 - характерная точка границ публичного сервитута, установленная при проведении кадастровых работ;
- - существующая часть границы, имеющиеся в ЕГРН сведения о которой достаточны для определения ее местоположения;
- (blue) - граница кадастрового квартала;
- :56 - кадастровый номер земельного участка, сведения о котором содержатся в ЕГРН;
- 35:10:0301016 - номер кадастрового квартала.

**Схема расположения границ публичного сервитута  
"Комплекс электролиний 6 кВ «Красавино» (ВЛ-6 кВ «Полутово»)"**



Масштаб 1:10000

Используемые условные знаки и обозначения:

- - граница публичного сервитута;
- 1 - характерная точка границ публичного сервитута, установленная при проведении кадастровых работ;
- - существующая часть границы, имеющиеся в ЕГРН сведения о которой достаточны для определения ее местоположения;
- - граница кадастрового квартала;
- :56 - кадастровый номер земельного участка, сведения о котором содержатся в ЕГРН;
- 35:10:0303018 - номер кадастрового квартала.

**Схема расположения границ публичного сервитута  
"Комплекс электролиний 6 кВ «Красавино» (ВЛ-6 кВ «Полутово»)"**



Масштаб 1:10000

Используемые условные знаки и обозначения:

- - граница публичного сервитута;
- 1 - характерная точка границ публичного сервитута, установленная при проведении кадастровых работ;
- - существующая часть границы, имеющиеся в ЕГРН сведения о которой достаточны для определения ее местоположения;
- - граница кадастрового квартала;
- :56 - кадастровый номер земельного участка, сведения о котором содержатся в ЕГРН;
- 35:10:0303018 - номер кадастрового квартала.

**Схема расположения границ публичного сервитута  
"Комплекс электролиний 6 кВ «Красавино» (ВЛ-6 кВ «Полутово»)"**



Масштаб 1:10000

**Используемые условные знаки и обозначения:**

- - граница публичного сервитута;
- 1 - характерная точка границ публичного сервитута, установленная при проведении кадастровых работ;
- - существующая часть границы, имеющиеся в ЕГРН сведения о которой достаточны для определения ее местоположения;
- - граница кадастрового квартала;
- :56 - кадастровый номер земельного участка, сведения о котором содержатся в ЕГРН;
- 35:10:0303018 - номер кадастрового квартала.

**ТЕКСТОВОЕ ОПИСАНИЕ**

**местоположения границ населенных пунктов, территориальных зон**

<b>Прохождение границы</b>		<b>Описание прохождения границы</b>
<b>от точки</b>	<b>до точки</b>	
<b>1</b>	<b>2</b>	<b>3</b>
—	—	—