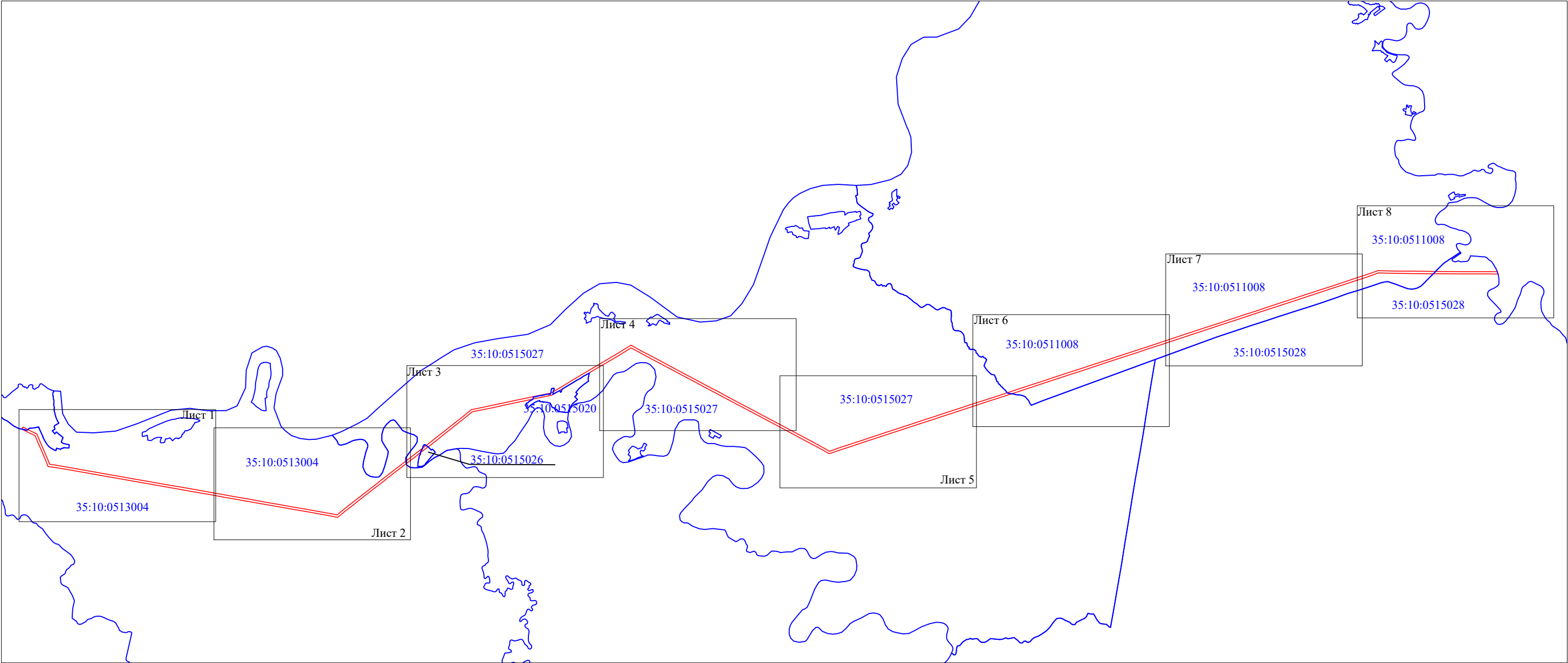


Кадастровые номера земельных участков, в отношении которых испрашивается публичный сервитут: 35:10:0000000:1809; 35:10:0511008:5; 35:10:0511008:6; 35:10:0511008:7; 35:10:0511008:8; 35:10:0511008:9; 35:10:0511008:10; 35:10:0511008:11; 35:10:0511008:12; 35:10:0511008:13; 35:10:0511008:14; 35:10:0511008:15; 35:10:0511008:16; 35:10:0511008:17; 35:10:0511008:18; 35:10:0511008:19; 35:10:0511008:20; 35:10:0511008:21; 35:10:0511008:22; 35:10:0511008:35; 35:10:0511008:36; 35:10:0511008:37; 35:10:0511008:38; 35:10:0511008:39; 35:10:0511008:40; 35:10:0511008:86; 35:10:0511008:87; 35:10:0511008:88; 35:10:0515027:14; 35:10:0515027:15; 35:10:0515027:16; 35:10:0515027:17; 35:10:0515027:206; 35:10:0515028:1; 35:10:0515028:2; 35:10:0515028:3; 35:10:0515028:4; 35:10:0515028:5; 35:10:0515028:10; 35:10:0515028:12; 35:10:0511008:23; 35:10:0511008:24; 35:10:0511008:25; 35:10:0511008:26 35:10:0511008:27; 35:10:0511008:28; 35:10:0511008:29; 35:10:0511008:30; 35:10:0511008:31; 35:10:0511008:32; 35:10:0511008:33; 35:10:0511008:34; 35:10:0515020:91; 35:10:0515027:38; 35:10:0515027:39; 35:10:0515027:40; 35:10:0515027:41; 35:10:0515027:42; 35:10:0515027:43; 35:10:0515027:44 35:10:0515027:45; 35:10:0515027:46; 35:10:0515027:47; 35:10:0515027:48; 35:10:0515027:49; 35:10:0515027:50; 35:10:0515027:51; 35:10:0515027:52; 35:10:0515027:53; 35:10:0515027:54; 35:10:0515027:55; 35:10:0515027:56; 35:10:0515027:57; 35:10:0515027:58; 35:10:0515027:59; 35:10:0515027:60 35:10:0515027:61; 35:10:0515027:62; 35:10:0515027:63; 35:10:0515027:209; 35:10:0513004:7; 35:10:0513004:8; 35:10:0513004:9; 35:10:0513004:10; 35:10:0513004:11; 35:10:0513004:12; 35:10:0513004:13; 35:10:0513004:14; 35:10:0513004:15; 35:10:0513004:16; 35:10:0513004:17; 35:10:0513004:18 35:10:0513004:28 35:10:0513004:29; 35:10:0513004:30; 35:10:0513004:31; 35:10:0513004:32; 35:10:0513004:33; 35:10:0513004:34; 35:10:0513004:35; 35:10:0513004:36; 35:10:0513004:37; 35:10:0513004:38; 35:10:0513004:39; 35:10:0513004:40; 35:10:0513004:41; 35:10:0513004:42; 35:10:0513004:43 35:10:0513004:44 35:10:0513004:45; 35:10:0513004:46; 35:10:0513004:47; 35:10:0513004:63; 35:10:0513004:135; 35:10:0513004:247; 35:10:0515020:87; 35:10:0515020:88; 35:10:0515026:3; 35:10:0515026:22; 35:10:0515027:64; 35:10:0513003:4; 35:10:0513004:19; 35:10:0513004:20; 35:10:0513004:21 35:10:0513004:22 35:10:0513004:23; 35:10:0513004:24; 35:10:0513004:25; 35:10:0513004:26; 35:10:0513004:27; 35:10:0515027:18; 35:10:0515027:19; 35:10:0515027:20; 35:10:0515027:21; 35:10:0515027:22; 35:10:0515027:23; 35:10:0515027:24; 35:10:0515027:25; 35:10:0515027:26; 35:10:0515027:27 35:10:0515027:28 35:10:0515027:29; 35:10:0515027:30; 35:10:0515027:31; 35:10:0515027:32; 35:10:0515027:33; 35:10:0515027:34; 35:10:0515027:35; 35:10:0515027:36; 35:10:0515027:37 , земли кадастровых кварталов: 35:10:0511008; 35:10:0513003; 35:10:0513004; 35:10:0515020; 35:10:0515026; 35:10:0515027; 35:10:0515028 .

Площадь испрашиваемого публичного сервитута: 1 436 220 кв.м.

Каталог координат: Приложение 1 на 5 листах



Используемые условные знаки и обозначения:

- граница публичного сервитута;
- граница кадастрового квартала;
- 35:10:0515027

- номер кадастрового квартала.

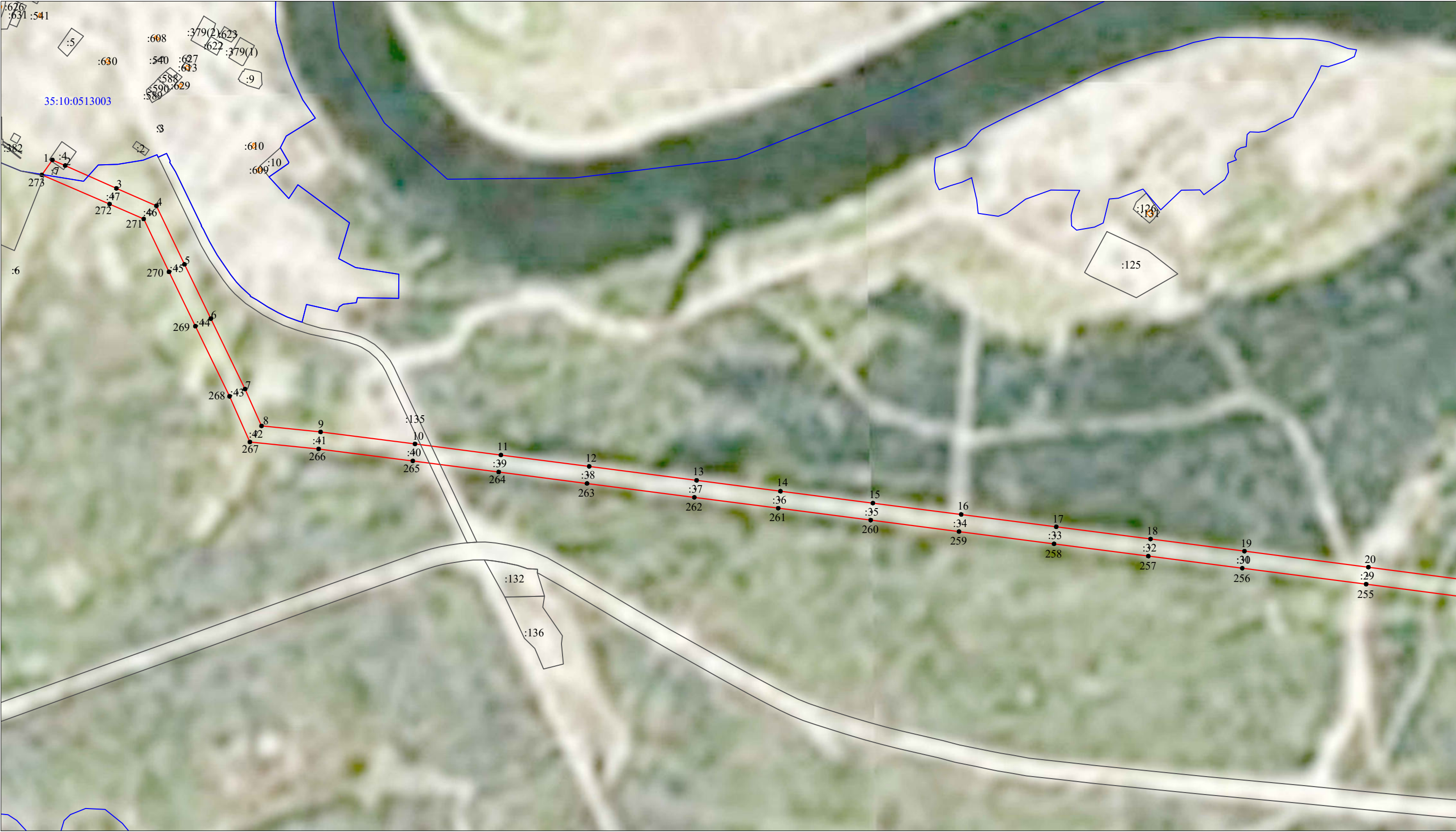
Подпись

С.И. Лукьянов



"09" сентября 2024 г.

Схема расположения границ публичного сервитута
"ВЛ-110 кВ "Дымково-Полдарса"



Масштаб 1:10000

Используемые условные знаки и обозначения:

- граница публичного сервитута;
- 1 - характерная точка границ публичного сервитута, установленная при проведении кадастровых работ;
- существующая часть границы, имеющиеся в ЕГРН сведения о которой достаточны для определения ее местоположения;
- граница кадастрового квартала;
- :24 - кадастровый номер земельного участка, сведения о котором содержатся в ЕГРН;
- 35:10:0515027 - номер кадастрового квартала;
- граница муниципального образования.

Схема расположения границ публичного сервитута
"ВЛ-110 кВ "Дымково-Полдарса"



Масштаб 1:10000

Используемые условные знаки и обозначения:

- граница публичного сервитута;
- 1 - характерная точка границ публичного сервитута, установленная при проведении кадастровых работ;
- существующая часть границы, имеющиеся в ЕГРН сведения о которой достаточны для определения ее местоположения;
- граница кадастрового квартала;
- :24 - кадастровый номер земельного участка, сведения о котором содержатся в ЕГРН;
- 35:10:0515027 - номер кадастрового квартала;
- граница муниципального образования.

Схема расположения границ публичного сервитута
"ВЛ-110 кВ "Дымково-Полдарса"



Масштаб 1:10000

Используемые условные знаки и обозначения:

- граница публичного сервитута;
- 1 — характерная точка границ публичного сервитута, установленная при проведении кадастровых работ;
- существующая часть границы, имеющиеся в ЕГРН сведения о которой достаточны для определения ее местоположения;
- граница кадастрового квартала;
- :24 — кадастровый номер земельного участка, сведения о котором содержатся в ЕГРН;
- 35:10:0515027 — номер кадастрового квартала;
- граница муниципального образования.

Схема расположения границ публичного сервитута
"ВЛ-110 кВ "Дымково-Полдарса"

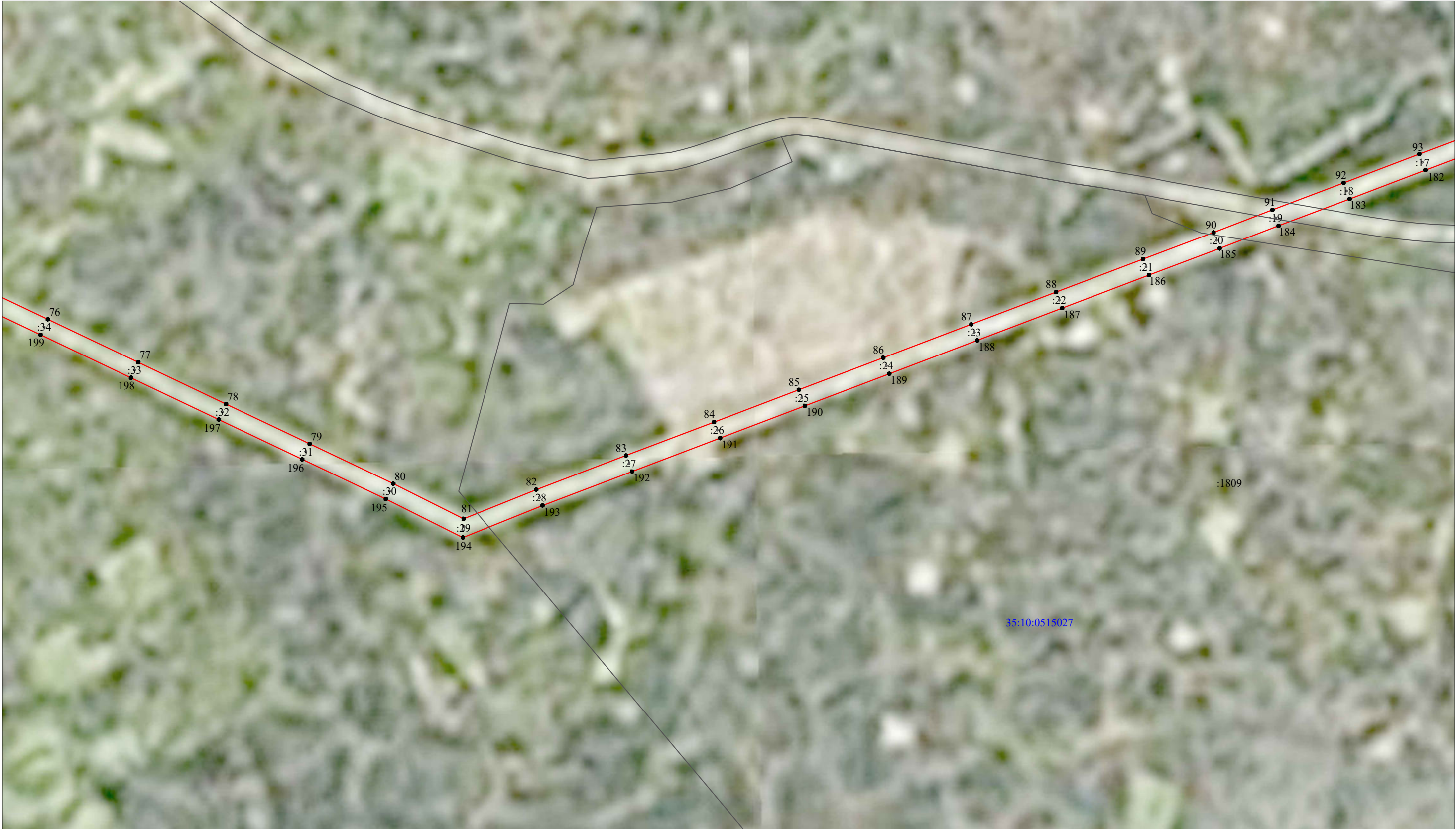


Используемые условные знаки и обозначения:

Масштаб 1:10000

- граница публичного сервитута;
- 1 - характерная точка границ публичного сервитута, установленная при проведении кадастровых работ;
- существующая часть границы, имеющиеся в ЕГРН сведения о которой достаточны для определения ее местоположения;
- граница кадастрового квартала;
- :24 - кадастровый номер земельного участка, сведения о котором содержатся в ЕГРН;
- 35:10:0515027 - номер кадастрового квартала;
- граница муниципального образования.

Схема расположения границ публичного сервитута
"ВЛ-110 кВ "Дымково-Полдарса"



Используемые условные знаки и обозначения:

Масштаб 1:10000

- граница публичного сервитута;
- 1 - характерная точка границ публичного сервитута, установленная при проведении кадастровых работ;
- существующая часть границы, имеющиеся в ЕГРН сведения о которой достаточны для определения ее местоположения;
- граница кадастрового квартала;
- :24 - кадастровый номер земельного участка, сведения о котором содержатся в ЕГРН;
- 35:10:0515027 - номер кадастрового квартала;
- граница муниципального образования.

Схема расположения границ публичного сервитута
"ВЛ-110 кВ "Дымково-Полдарса"

Лист 6



Масштаб 1:10000

Используемые условные знаки и обозначения:

- граница публичного сервитута;
- 1 - характерная точка границ публичного сервитута, установленная при проведении кадастровых работ;
- существующая часть границы, имеющиеся в ЕГРН сведения о которой достаточны для определения ее местоположения;
- граница кадастрового квартала;
- :24 - кадастровый номер земельного участка, сведения о котором содержатся в ЕГРН;
- 35:10:0515027 - номер кадастрового квартала;
- граница муниципального образования.

Схема расположения границ публичного сервитута
"ВЛ-110 кВ "Дымково-Полдарса"

Лист 7



Масштаб 1:10000

Используемые условные знаки и обозначения:





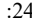


-  - граница публичного сервитута;
-  1 - характерная точка границ публичного сервитута, установленная при проведении кадастровых работ;
-  - существующая часть границы, имеющиеся в ЕГРН сведения о которой достаточны для определения ее местоположения;
-  - граница кадастрового квартала;
-  :24 - кадастровый номер земельного участка, сведения о котором содержатся в ЕГРН;
-  35:10:0515027 - номер кадастрового квартала;
-  - граница муниципального образования.

Схема расположения границ публичного сервитута
"ВЛ-110 кВ "Дымково-Полдарса"



Масштаб 1:10000

Используемые условные знаки и обозначения:

- граница публичного сервитута;
- 1 - характеристическая точка границ публичного сервитута, установленная при проведении кадастровых работ;
- существующая часть границы, имеющиеся в ЕГРН сведения о которой достаточны для определения ее местоположения;
- граница кадастрового квартала;
- :24 - кадастровый номер земельного участка, сведения о котором содержатся в ЕГРН;
- 35:10:0515027 - номер кадастрового квартала;
- граница муниципального образования.

Система координат МСК-35, зона 4			
Метод определения координат характерных точек границ - Аналитический метод			
Площадь публичного сервитута 1 436 220 кв. м.			
Обозначение характерных точек границы	Координаты, м		Средняя квадратическая погрешность определения координат характерных точек границ
	X, м	Y, м	
1	504 963,03	4 296 701,56	0,1
2	504 948,22	4 296 735,38	0,1
3	504 887,80	4 296 870,93	0,1
4	504 841,57	4 296 977,08	0,1
5	504 686,25	4 297 051,35	0,1
6	504 542,42	4 297 121,29	0,1
7	504 355,92	4 297 211,98	0,1
8	504 258,24	4 297 255,61	0,1
9	504 242,44	4 297 412,03	0,1
10	504 210,59	4 297 662,33	0,1
11	504 181,15	4 297 889,93	0,1
12	504 150,89	4 298 123,99	0,1
13	504 114,09	4 298 408,63	0,1
14	504 085,37	4 298 630,79	0,1
15	504 053,69	4 298 875,75	0,1
16	504 023,43	4 299 109,81	0,1
17	503 990,86	4 299 361,72	0,1
18	503 958,55	4 299 611,65	0,1
19	503 926,36	4 299 860,59	0,1
20	503 883,92	4 300 188,87	0,1
21	503 847,11	4 300 470,42	0,1
22	503 815,77	4 300 705,34	0,1
23	503 792,55	4 300 887,81	0,1
24	503 758,26	4 301 150,97	0,1
25	503 730,09	4 301 365,79	0,1
26	503 702,33	4 301 578,52	0,1
27	503 670,73	4 301 819,95	0,1
28	503 641,71	4 302 041,92	0,1
29	503 610,40	4 302 309,17	0,1
30	503 577,22	4 302 552,65	0,1
31	503 549,08	4 302 762,32	0,1
32	503 524,51	4 302 934,55	0,1
33	503 630,20	4 303 051,95	0,1
34	503 754,77	4 303 197,10	0,1
35	503 880,47	4 303 343,56	0,1
36	504 031,30	4 303 519,30	0,1
37	504 167,69	4 303 678,22	0,1
38	504 245,43	4 303 768,81	0,1
39	504 327,91	4 303 864,90	0,1
40	504 439,38	4 303 994,76	0,1
41	504 590,93	4 304 175,37	0,1
42	504 774,64	4 304 393,66	0,1
43	504 898,98	4 304 538,14	0,1
44	504 997,59	4 304 657,52	0,1
45	505 126,43	4 304 806,21	0,1
46	505 248,89	4 304 947,54	0,1
47	505 366,77	4 305 083,57	0,1
48	505 542,81	4 305 286,72	0,1
49	505 707,59	4 305 470,00	0,1
50	505 755,03	4 305 669,19	0,1
51	505 807,29	4 305 869,24	0,1
52	505 865,92	4 306 093,72	0,1
53	505 923,04	4 306 312,39	0,1
54	505 985,72	4 306 552,35	0,1

55	506 043,89	4 306 775,02	0,1
56	506 103,29	4 307 013,56	0,1
57	506 252,83	4 307 243,36	0,1
58	506 384,88	4 307 441,71	0,1
59	506 524,36	4 307 651,74	0,1
60	506 667,39	4 307 871,13	0,1
61	506 808,44	4 308 087,38	0,1
62	506 949,10	4 308 303,24	0,1
63	507 112,43	4 308 544,48	0,1
64	507 031,68	4 308 710,99	0,1
65	506 936,53	4 308 910,86	0,1
66	506 813,08	4 309 170,74	0,1
67	506 705,55	4 309 398,06	0,1
68	506 601,05	4 309 618,40	0,1
69	506 492,09	4 309 847,52	0,1
70	506 385,10	4 310 073,75	0,1
71	506 280,80	4 310 292,99	0,1
72	506 171,53	4 310 523,39	0,1
73	506 062,68	4 310 752,89	0,1
74	505 959,82	4 310 969,75	0,1
75	505 850,54	4 311 200,16	0,1
76	505 742,97	4 311 426,96	0,1
77	505 628,61	4 311 667,22	0,1
78	505 517,73	4 311 900,18	0,1
79	505 412,00	4 312 122,32	0,1
80	505 306,18	4 312 344,65	0,1
81	505 212,80	4 312 531,42	0,1
82	505 290,41	4 312 724,31	0,1
83	505 381,07	4 312 962,90	0,1
84	505 469,88	4 313 196,61	0,1
85	505 555,49	4 313 421,90	0,1
86	505 640,74	4 313 646,26	0,1
87	505 729,55	4 313 879,97	0,1
88	505 815,16	4 314 105,27	0,1
89	505 902,92	4 314 336,20	0,1
90	505 973,61	4 314 523,67	0,1
91	506 033,75	4 314 680,08	0,1
92	506 105,17	4 314 869,10	0,1
93	506 181,81	4 315 070,26	0,1
94	506 281,17	4 315 334,90	0,1
95	506 356,19	4 315 534,17	0,1
96	506 453,23	4 315 790,10	0,1
97	506 608,68	4 316 201,45	0,1
98	506 700,87	4 316 445,24	0,1
99	506 780,71	4 316 655,29	0,1
100	506 877,35	4 316 909,56	0,1
101	506 966,17	4 317 143,26	0,1
102	507 057,12	4 317 382,57	0,1
103	507 148,43	4 317 622,82	0,1
104	507 212,38	4 317 791,09	0,1
105	507 277,40	4 317 962,16	0,1
106	507 367,28	4 318 198,66	0,1
107	507 464,89	4 318 455,09	0,1
108	507 551,34	4 318 682,20	0,1
109	507 642,77	4 318 922,40	0,1
110	507 726,74	4 319 142,98	0,1
111	507 814,61	4 319 373,84	0,1
112	507 891,11	4 319 574,80	0,1
113	507 987,51	4 319 829,21	0,1
114	508 075,01	4 320 058,29	0,1
115	508 165,28	4 320 295,46	0,1

116	508 253,00	4 320 526,68	0,1
117	508 344,65	4 320 767,87	0,1
118	508 433,80	4 321 002,49	0,1
119	508 507,98	4 321 196,58	0,1
120	508 597,47	4 321 432,68	0,1
121	508 704,31	4 321 712,81	0,1
122	508 796,50	4 321 957,32	0,1
123	508 887,70	4 322 197,06	0,1
124	508 982,64	4 322 447,42	0,1
125	509 082,99	4 322 709,09	0,1
126	509 156,62	4 322 905,13	0,1
127	509 244,26	4 323 122,29	0,1
128	509 248,42	4 323 367,99	0,1
129	509 256,26	4 323 585,64	0,1
130	509 264,28	4 323 808,51	0,1
131	509 275,22	4 324 112,34	0,1
132	509 280,67	4 324 264,22	0,1
133	509 288,14	4 324 456,06	0,1
134	509 299,52	4 324 751,66	0,1
135	509 307,57	4 324 955,60	0,1
136	509 322,90	4 325 275,42	0,1
137	509 329,21	4 325 460,50	0,1
138	509 284,31	4 325 478,99	0,1
139	509 277,44	4 325 277,28	0,1
140	509 262,11	4 324 957,58	0,1
141	509 254,06	4 324 753,45	0,1
142	509 242,68	4 324 457,82	0,1
143	509 235,21	4 324 265,92	0,1
144	509 229,74	4 324 113,98	0,1
145	509 218,80	4 323 810,15	0,1
146	509 210,78	4 323 587,28	0,1
147	509 202,94	4 323 369,19	0,1
148	509 198,91	4 323 131,49	0,1
149	509 114,22	4 322 921,64	0,1
150	509 040,45	4 322 725,24	0,1
151	508 940,13	4 322 463,63	0,1
152	508 845,16	4 322 213,22	0,1
153	508 753,94	4 321 973,43	0,1
154	508 661,77	4 321 728,94	0,1
155	508 554,94	4 321 448,85	0,1
156	508 465,46	4 321 212,77	0,1
157	508 391,28	4 321 018,69	0,1
158	508 302,11	4 320 784,03	0,1
159	508 210,46	4 320 542,84	0,1
160	508 122,74	4 320 311,63	0,1
161	508 032,49	4 320 074,50	0,1
162	507 944,98	4 319 845,39	0,1
163	507 848,57	4 319 590,95	0,1
164	507 772,09	4 319 390,02	0,1
165	507 684,22	4 319 159,16	0,1
166	507 600,25	4 318 938,59	0,1
167	507 508,82	4 318 698,39	0,1
168	507 422,37	4 318 471,28	0,1
169	507 324,76	4 318 214,84	0,1
170	507 234,86	4 317 978,32	0,1
171	507 169,84	4 317 807,25	0,1
172	507 105,89	4 317 638,98	0,1
173	507 014,58	4 317 398,73	0,1
174	506 923,63	4 317 159,42	0,1
175	506 834,81	4 316 925,72	0,1
176	506 738,17	4 316 671,45	0,1

177	506 658,33	4 316 461,36	0,1
178	506 566,82	4 316 219,39	0,1
179	506 408,81	4 315 801,26	0,1
180	506 313,63	4 315 550,25	0,1
181	506 238,59	4 315 350,94	0,1
182	506 139,26	4 315 086,36	0,1
183	506 062,63	4 314 885,24	0,1
184	505 991,24	4 314 696,29	0,1
185	505 931,09	4 314 539,86	0,1
186	505 860,36	4 314 352,30	0,1
187	505 772,62	4 314 121,43	0,1
188	505 687,01	4 313 896,13	0,1
189	505 598,20	4 313 662,42	0,1
190	505 512,95	4 313 438,06	0,1
191	505 427,34	4 313 212,77	0,1
192	505 338,53	4 312 979,06	0,1
193	505 248,03	4 312 740,89	0,1
194	505 162,94	4 312 529,40	0,1
195	505 265,28	4 312 324,69	0,1
196	505 370,92	4 312 102,76	0,1
197	505 476,65	4 311 880,62	0,1
198	505 587,53	4 311 647,66	0,1
199	505 701,87	4 311 407,44	0,1
200	505 809,42	4 311 180,66	0,1
201	505 918,72	4 310 950,25	0,1
202	506 021,56	4 310 733,39	0,1
203	506 130,41	4 310 503,89	0,1
204	506 239,70	4 310 273,47	0,1
205	506 343,99	4 310 054,25	0,1
206	506 450,97	4 309 828,02	0,1
207	506 559,95	4 309 598,88	0,1
208	506 664,43	4 309 378,59	0,1
209	506 771,96	4 309 151,25	0,1
210	506 895,43	4 308 891,34	0,1
211	506 990,66	4 308 691,29	0,1
212	507 060,03	4 308 548,25	0,1
213	506 911,20	4 308 328,42	0,1
214	506 770,32	4 308 112,22	0,1
215	506 629,29	4 307 895,99	0,1
216	506 486,36	4 307 676,76	0,1
217	506 347,00	4 307 466,91	0,1
218	506 214,83	4 307 268,38	0,1
219	506 060,99	4 307 031,97	0,1
220	505 999,81	4 306 786,26	0,1
221	505 941,70	4 306 563,85	0,1
222	505 879,02	4 306 323,89	0,1
223	505 821,90	4 306 105,22	0,1
224	505 763,27	4 305 880,74	0,1
225	505 710,89	4 305 680,21	0,1
226	505 666,01	4 305 491,80	0,1
227	505 508,69	4 305 316,84	0,1
228	505 332,39	4 305 113,37	0,1
229	505 214,51	4 304 977,34	0,1
230	505 092,05	4 304 836,01	0,1
231	504 962,85	4 304 686,92	0,1
232	504 864,20	4 304 567,47	0,1
233	504 739,99	4 304 423,15	0,1
234	504 556,09	4 304 204,64	0,1
235	504 404,68	4 304 024,20	0,1
236	504 293,39	4 303 894,54	0,1
237	504 210,90	4 303 798,45	0,1

238	504 133,17	4 303 707,86	0,1
239	503 996,77	4 303 548,93	0,1
240	503 845,95	4 303 373,20	0,1
241	503 720,25	4 303 226,74	0,1
242	503 596,02	4 303 081,99	0,1
243	503 476,46	4 302 949,18	0,1
244	503 504,00	4 302 756,08	0,1
245	503 532,13	4 302 546,55	0,1
246	503 565,26	4 302 303,45	0,1
247	503 596,55	4 302 036,32	0,1
248	503 625,61	4 301 814,05	0,1
249	503 657,21	4 301 572,61	0,1
250	503 684,97	4 301 359,91	0,1
251	503 713,15	4 301 145,06	0,1
252	503 747,43	4 300 881,99	0,1
253	503 770,66	4 300 699,46	0,1
254	503 802,01	4 300 464,46	0,1
255	503 838,80	4 300 183,01	0,1
256	503 881,24	4 299 854,75	0,1
257	503 913,43	4 299 605,81	0,1
258	503 945,74	4 299 355,88	0,1
259	503 978,31	4 299 103,97	0,1
260	504 008,57	4 298 869,91	0,1
261	504 040,25	4 298 624,95	0,1
262	504 068,97	4 298 402,79	0,1
263	504 105,77	4 298 118,15	0,1
264	504 136,03	4 297 884,09	0,1
265	504 165,45	4 297 656,55	0,1
266	504 197,22	4 297 406,87	0,1
267	504 215,62	4 297 224,81	0,1
268	504 336,68	4 297 170,74	0,1
269	504 522,52	4 297 080,38	0,1
270	504 666,49	4 297 010,37	0,1
271	504 806,63	4 296 943,35	0,1
272	504 846,06	4 296 852,82	0,1
273	504 923,54	4 296 673,62	0,1
1	504 963,03	4 296 701,56	0,1

Кадастровый инженер



Лукьянов С.И.