

**ПРОЕКТ МЕЖЕВАНИЯ ТЕРРИТОРИИ.  
МАТЕРИАЛЫ ОБОСНОВАНИЯ ПРОЕКТА  
МЕЖЕВАНИЯ ТЕРРИТОРИИ.**

**ЛИНЕЙНОГО ОБЪЕКТА:  
«УЧАСТОК ДОРОГИ «ЛОМОВАТКА –УДИМА»,  
НАХОДЯЩИЙСЯ НА ТЕРРИТОРИИ ВОЛОГОДСКОЙ ОБЛАСТИ»**

**2025 год**



**ОБЩЕСТВО С ОГРАНИЧЕННОЙ ОТВЕТСТВЕННОСТЬЮ**  
**«ВологдаЛесПроект»**

160009 г.Вологда ул. Зосимовская, 107, оф.301  
т/ф (8172) 59-74-68, 59-74-66  
e-mail: vollesproekt@mail.ru

ИНН 3525178198/ КПП 352501001  
Р/с 4070281000000003974

БИК 041909786

к/с 30101810800000000786 в ОАО «БАНК СГБ» г.Вологда

**Заказчик: АО «Группа компаний «Вологодские лесопромышленники»**

**ПРОЕКТ МЕЖЕВАНИЯ ТЕРРИТОРИИ.  
МАТЕРИАЛЫ ПО ОБОСНОВАНИЮ ПРОЕКТА  
МЕЖЕВАНИЯ ТЕРРИТОРИИ.**

**ЛИНЕЙНОГО ОБЪЕКТА:**

**«УЧАСТОК ДОРОГИ «ЛОМОВАТКА –УДИМА»,  
НАХОДЯЩИЙСЯ НА ТЕРРИТОРИИ ВОЛОГОДСКОЙ ОБЛАСТИ»,  
расположенного в границах Великоустюгского муниципального округа  
Вологодской области**

**Раздел 3. Материалы по обоснованию проекта межевания территории.**

**Графическая часть.**

**шифр: ПМТ 64-11102024**

Директор



Сухоешкин К.В.

**ООО «ВологдаЛесПроект»**  
**2025 год**

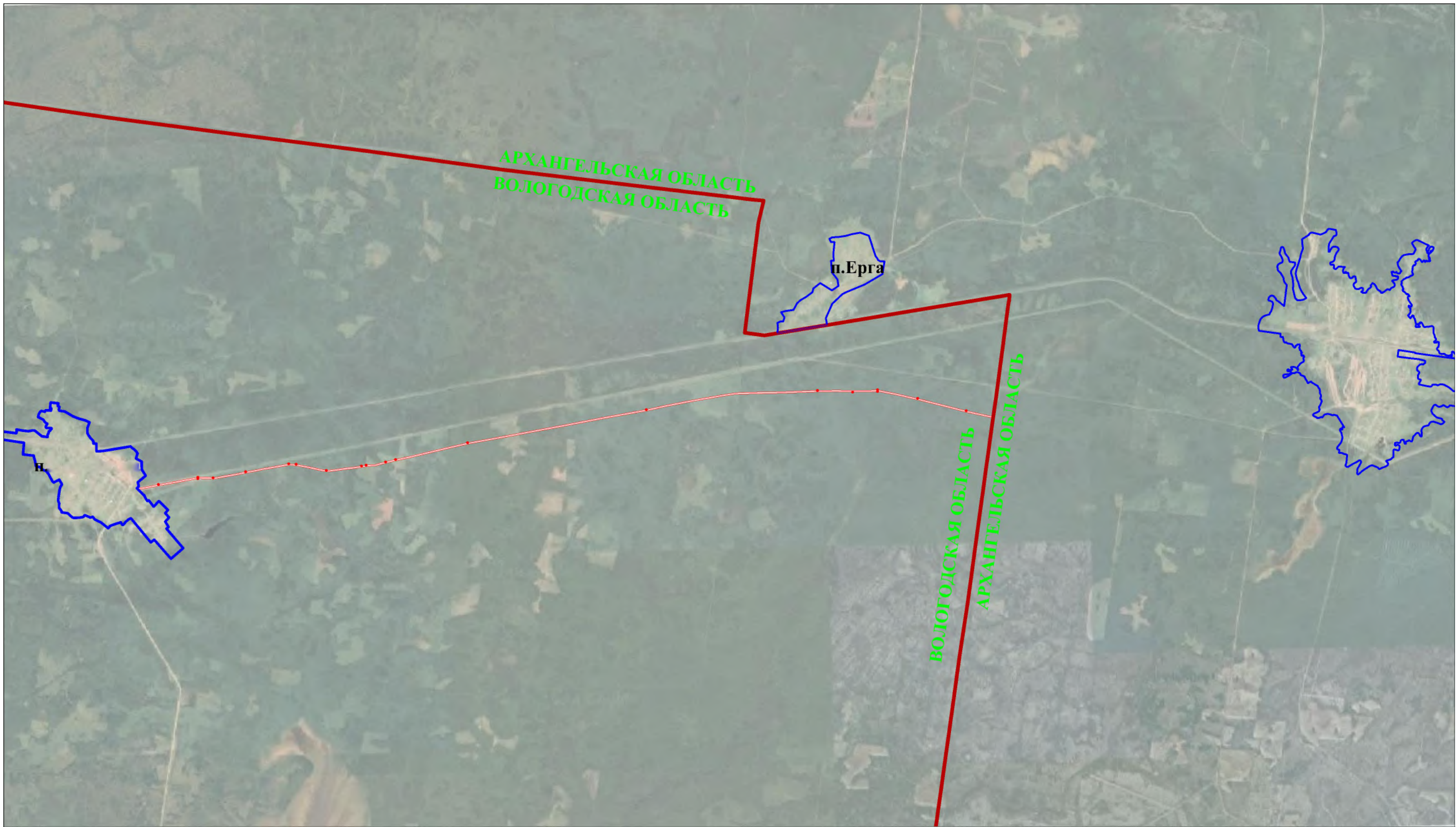
## Состав проекта межевания территории.

### Материалы по обоснованию проекта межевания территории.

#### Графическая часть.

№ п/п	Наименование	Масштаб
1.1.	Чертежи обоснования проекта межевания территории	
1.1.1.	Чертеж границ субъектов Российской Федерации, муниципальных образований, населенных пунктов в границах которых осуществляется проектирование линейного объекта	1:60 000
1.1.2.	Чертеж границ существующих земельных участков в границах проектирования линейного объекта	1:15 000
1.1.3.	Чертеж границ публичных сервитутов, установленных в соответствии с законодательством Российской Федерации в границах проектирования линейного объекта	1:60000
1.1.4.	Чертеж границ зон с особыми условиями использования территорий, установленных в соответствии с законодательством Российской Федерации в границах проектирования линейного объекта	1:15 000
1.1.5.	Чертеж границ зон с особыми условиями использования территорий, подлежащих установлению в связи с размещением линейного объекта	1:60 000
1.1.6.	Чертеж местоположения существующих объектов капитального строительства в границах проектирования линейного объекта	1:60 000
1.1.7.	Чертеж границ лесничеств, участковых лесничеств, лесных кварталов, лесотаксационных выделов в границах проектирования линейного объекта	1:15000
2.1.	Чертеж проекта межевания территории	1:35000



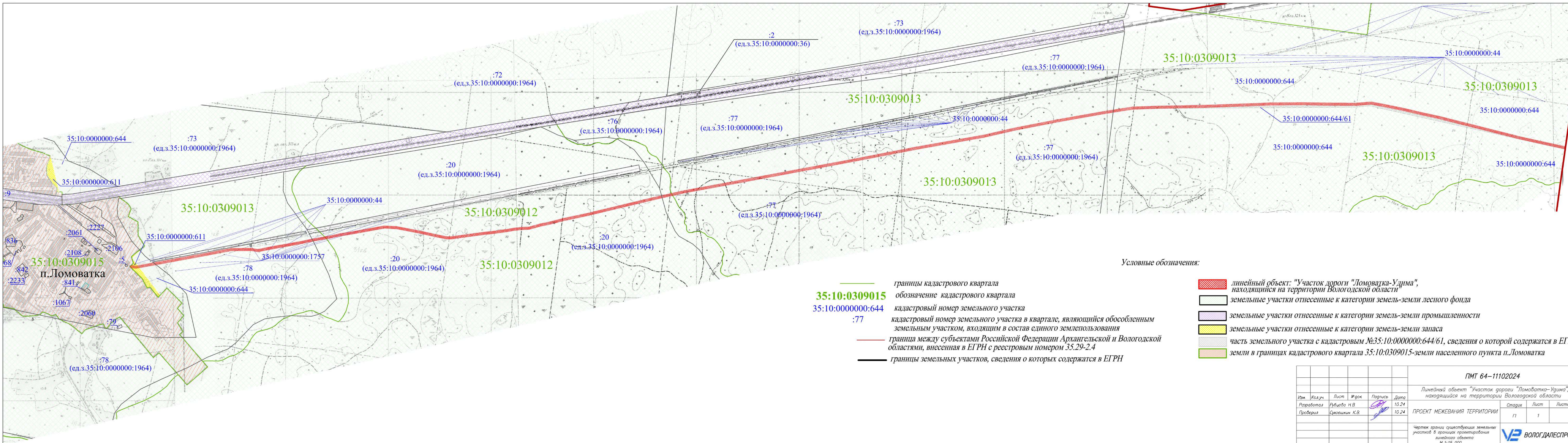


Условные обозначения:

- граница между субъектами Российской Федерации Архангельской и Вологодской областями, внесенная в ЕГРН с реестровым номером 35.29–2.4
- границы населенных пунктов
- линейный объект: "Участок дороги "Ломоватка–Удима", находящийся на территории Вологодской области"

						<b>ПМТ 64–11102024</b>			
						Линейный объект "Участок дороги "Ломоватка–Удима", находящийся на территории Вологодской области"			
Изм.	Кол.уч.	Лист	№ док	Подпись	Дата	<b>ПРОЕКТ МЕЖЕВАНИЯ ТЕРРИТОРИИ</b>	Стадия	Лист	Листов
				<i>[Signature]</i>	10.24		П	1	
				<i>[Signature]</i>	10.24	Чертёж грании субъектов Российской Федерации, муниципальных образований, населенных пунктов в границах которых осуществляется проектирование линейного объекта, М 1:60 000			
						<b>ВОЛОГДАЛЕСПРОЕКТ</b>			





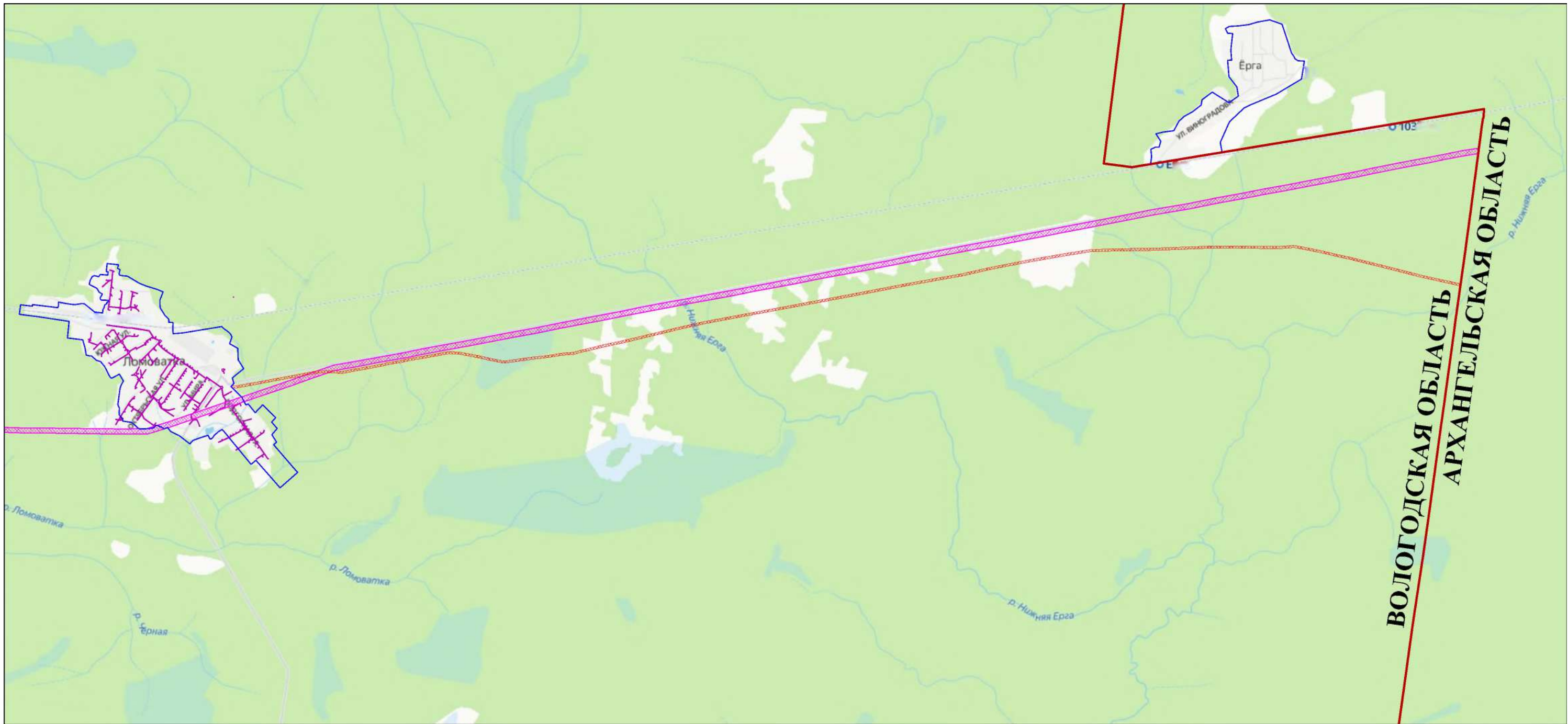
- 35:10:0309015** границы кадастрового квартала  
**35:10:0000000:644** обозначение кадастрового квартала  
**:77** кадастровый номер земельного участка  
**35:10:0000000:1757** кадастровый номер земельного участка в квартале, являющийся обособленным земельным участком, входящим в состав единого землепользования  
 — граница между субъектами Российской Федерации Архангельской и Вологодской областями, внесенная в ЕГРН с реестровым номером 35.29-2.4  
 — границы земельных участков, сведения о которых содержатся в ЕГРН

Условные обозначения:

- линейный объект: "Участок дороги "Ломоватка-Удима", находящийся на территории Вологодской области"
- земельные участки отнесенные к категории земель-земли лесного фонда
- земельные участки отнесенные к категории земель-земли промышленности
- земельные участки отнесенные к категории земель-земли запаса
- часть земельного участка с кадастровым №35:10:0000000:644/61, сведения о которой содержатся в ЕГРН
- земли в границах кадастрового квартала 35:10:0309015-земли населенного пункта п.Ломоватка

					ПМТ 64-11102024					
					Линейный объект "Участок дороги "Ломоватка-Удима", находящийся на территории Вологодской области"					
Изм.	Код.уч.	Лист	№док.	Подпись	Дата	ПРОЕКТ МЕЖЕВАНИЯ ТЕРРИТОРИИ	Стадия	Лист	Листов	
							п	1		
					Чертёж границ существующих земельных участков в границах проектирования линейного объекта			 ВОЛОГДАЛСПРОЕКТ		
					М 1:15 000			Формат А4*5		





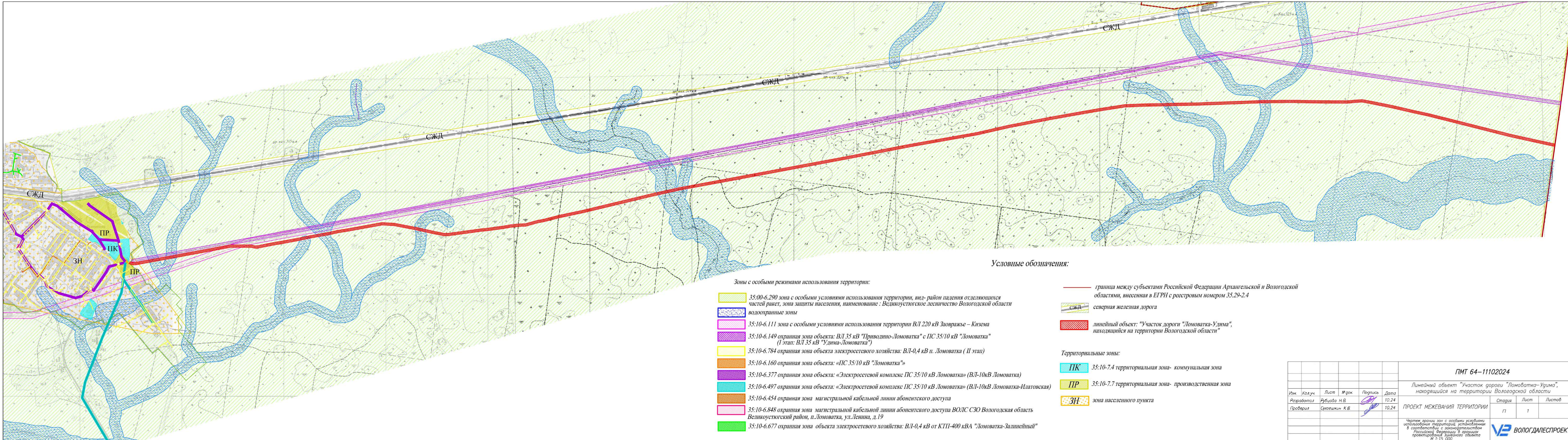
**ВОЛОГОДСКАЯ ОБЛАСТЬ**  
**АРХАНГЕЛЬСКАЯ ОБЛАСТЬ**

**Условные обозначения:**

- граница между субъектами Российской Федерации Архангельской и Вологодской областями, внесенная в ЕГРН с реестровым номером 35.29-2.4
- границы населенных пунктов
- линейный объект: "Участок дороги "Ломоватка-Удима", находящийся на территории Вологодской области"
- реестровый номер 35:10-6.996-публичный сервитут в целях эксплуатации объекта электросетевого хозяйства федерального значения "ВЛ 220 кВ Заображье-Кизема" сроком действия 49 лет в интересах ПАО «ФСК ЕЭС»
- реестровый номер 35:10-6.855 Публичный сервитут объекта электросетевого хозяйства ВЛ-0,4 кВ п. Ломоватка ( II этап)

						<b>ПМТ 64-11102024</b>			
						Линейный объект "Участок дороги "Ломоватка-Удима", находящийся на территории Вологодской области"			
Изм.	Кол.уч.	Лист	№ док	Подпись	Дата	<b>ПРОЕКТ МЕЖЕВАНИЯ ТЕРРИТОРИИ</b>	Стадия	Лист	Листов
				<i>[Signature]</i>	10.24		П	1	
				<i>[Signature]</i>	10.24				
						Чертеж границ публичных сервитутов, установленных в соответствии с законодательством Российской Федерации в границах проектирования линейного объекта М 1:60 000			
						<b>ВОЛОГДАЛЕСПРОЕКТ</b>			





**Условные обозначения:**

- Зоны с особыми режимами использования территории:**
- 35:00-6.290 зона с особыми условиями использования территории, вид- район падения отделяющихся частей ракет, зона защиты населения, наименование : Ведикуостугское лесничество Вологодской области
  - водоохранные зоны
  - 35:10-6.111 зона с особыми условиями использования территории ВЛ 220 кВ Заовражье – Кизема
  - 35:10-6.149 охранная зона объекта: ВЛ 35 кВ "Приводино-Ломоватка" с ПС 35/10 кВ "Ломоватка" (I этап: ВЛ 35 кВ "Удима-Ломоватка")
  - 35:10-6.784 охранная зона объекта электросетевого хозяйства: ВЛ-0,4 кВ п. Ломоватка (II этап)
  - 35:10-6.160 охранная зона объекта: «ПС 35/10 кВ "Ломоватка"»
  - 35:10-6.377 охранная зона объекта: «Электросетевой комплекс ПС 35/10 кВ Ломоватка» (ВЛ-10кВ Ломоватка)
  - 35:10-6.497 охранная зона объекта: «Электросетевой комплекс ПС 35/10 кВ Ломоватка» (ВЛ-10кВ Ломоватка-Илатовская)
  - 35:10-6.454 охранная зона магистральной кабельной линии абонентского доступа
  - 35:10-6.848 охранная зона магистральной кабельной линии абонентского доступа ВОЛС СЗО Вологодская область Великоустюгский район, п. Ломоватка, ул. Ленина, д. 19
  - 35:10-6.677 охранная зона объекта электросетевого хозяйства: ВЛ-0,4 кВ от КТП-400 кВА "Ломоватка-Залинейный"

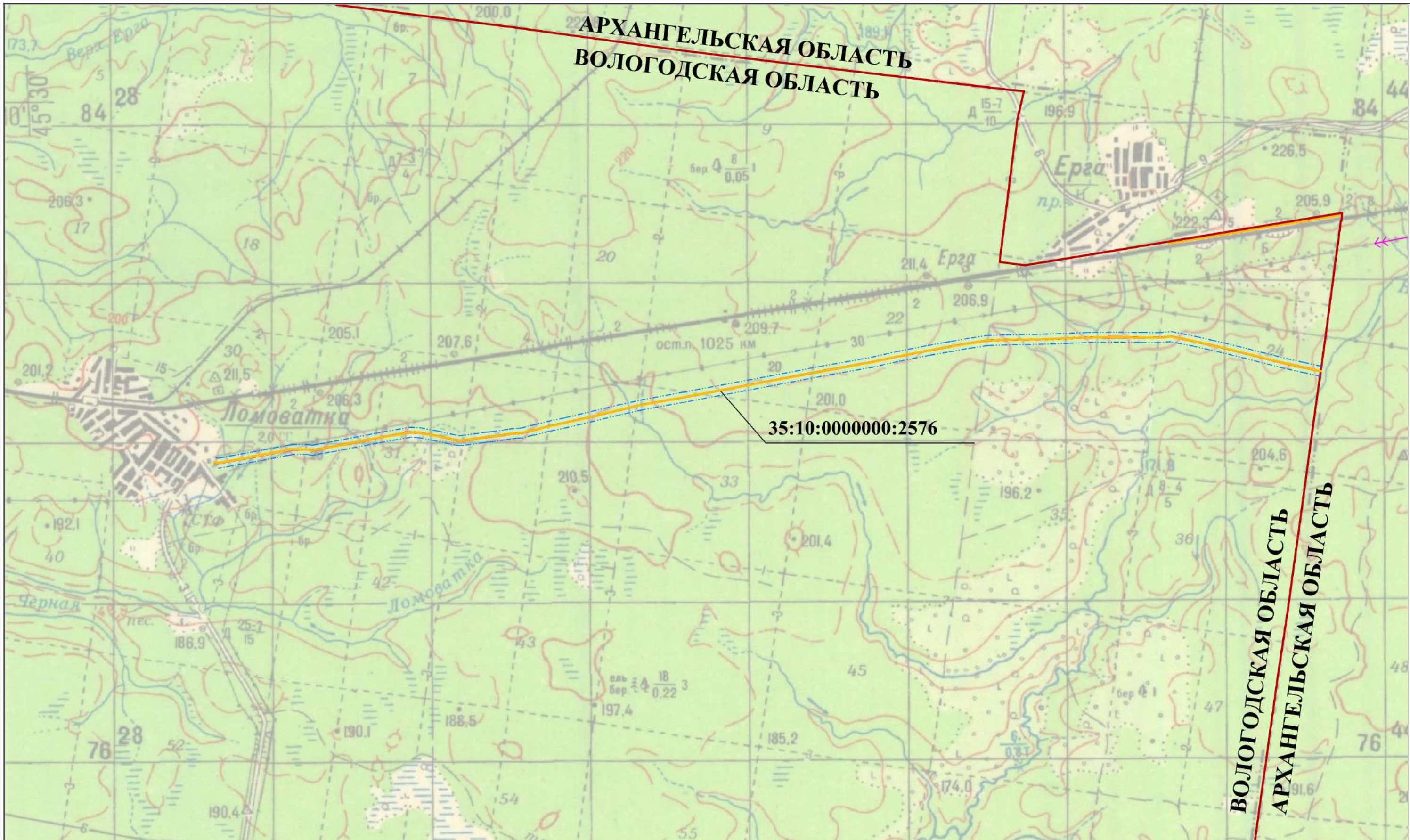
- граница между субъектами Российской Федерации Архангельской и Вологодской областями, внесенная в ЕГРН с реестровым номером 35.29-2.4
- СЖД северная железная дорога
- линейный объект: "Участок дороги "Ломоватка-Удима", находящийся на территории Вологодской области"

- Территориальные зоны:**
- ПК 35:10-7.4 территориальная зона- коммунальная зона
  - ПР 35:10-7.7 территориальная зона- производственная зона
  - ЗН зона населенного пункта

					<b>ПМТ 64-11102024</b>		
					Линейный объект "Участок дороги "Ломоватка-Удима", находящийся на территории Вологодской области"		
Изм.	Код.уч.	Лист	№ док.	Подпись	Дата		
						Стадия	Лист
Разработал	Рубцова Н.В.				10.24	п	1
Проверил	Суховешкин К.В.				10.24		
					Чертеж границ зон с особыми условиями использования территорий, установленных в соответствии с законодательством Российской Федерации в области проектирования линейного объекта М 1:15 000		
					<b>ВОЛОГДАЛЕСПРОЕКТ</b> Формат А4*5		



АРХАНГЕЛЬСКАЯ ОБЛАСТЬ  
ВОЛОГОДСКАЯ ОБЛАСТЬ



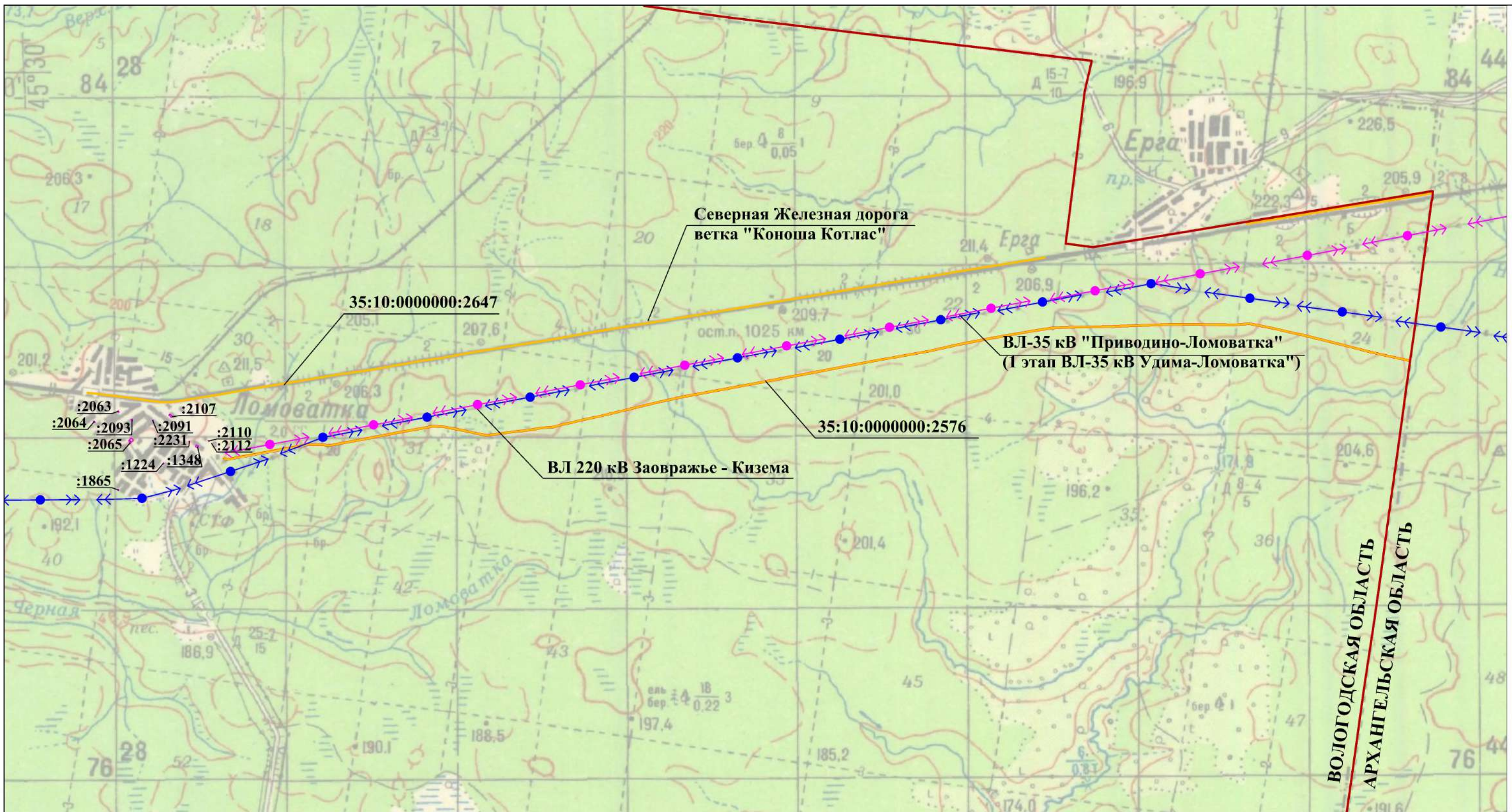
ВОЛОГОДСКАЯ ОБЛАСТЬ  
АРХАНГЕЛЬСКАЯ ОБЛАСТЬ

Условные обозначения:

- граница между субъектами Российской Федерации Архангельской и Вологодской областями, внесенная в ЕГРН с реестровым номером 35.29-2.4
- граница сервитута линейного объекта "Участок дороги "Ломоватка-Удима", находящийся на территории Вологодской области", подлежащего установлению
- 35:10:0000000:2576 кадастровый номер сооружения дорожного транспорта – автомобильная дорога п. Ломоватка–граница Архангельской области
- объект капитального строительства, сооружение автомобильная дорога, п. Ломоватка–граница Архангельской области, сведения о котором содержатся в ЕГРН
- придорожная полоса автомобильной дороги

					ПМТ 64-11102024			
					Линейный объект "Участок дороги "Ломоватка-Удима", находящийся на территории Вологодской области"			
Изм.	Код.уч.	Лист	№ док.	Подпись	Дата	Стадия	Лист	Листов
	Разработал	Рубцова Н.В.			10.24	ПРОЕКТ МЕЖЕВАНИЯ ТЕРРИТОРИИ	П	1
	Проверил	Суховикин К.В.			10.24			
					Чертёж границы зон с особыми условиями использования территорий, подлежащих установлению в связи с размещением линейного объекта			
					М 1:60 000			
					ВОЛОГДАЛЕСПРОЕКТ			



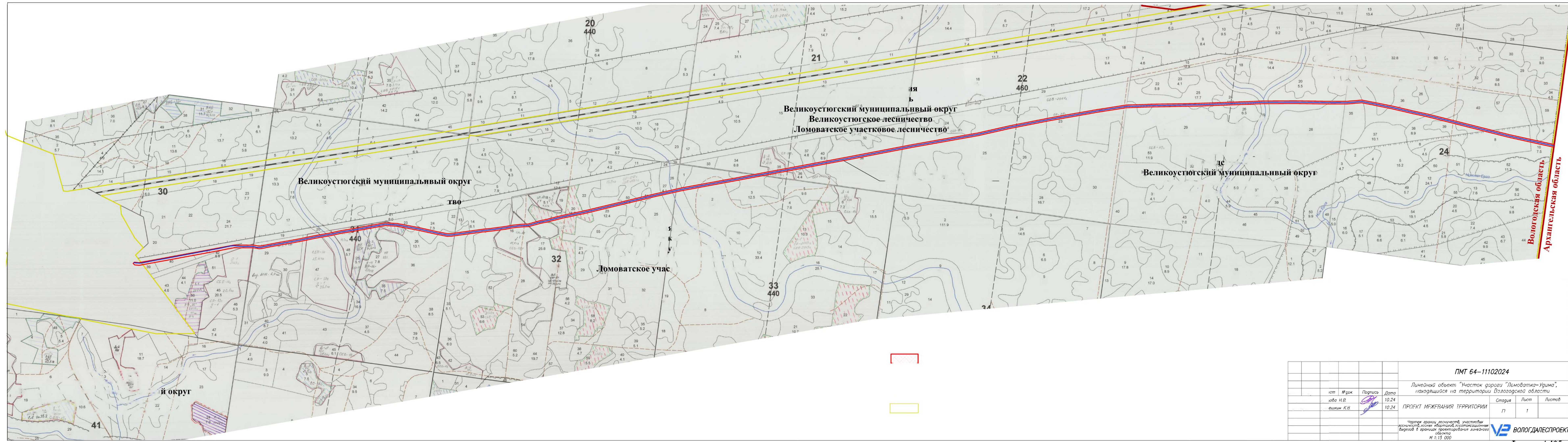


**Условные обозначения:**

- граница между субъектами Российской Федерации Архангельской и Вологодской областями, внесенная в ЕГРН с реестровым номером 35.29-2.4
- линейный объект: "Участок дороги "Ломоватка-Удима", находящийся на территории Вологодской области"
- линейные объекты капитального строительства сведения о местоположении которых внесены в ЕГРН
- ↔ объект капитального строительства ВЛ 220кВ Заовражье-Кизема", расположенное в границах земельного участка с кадастровым номером 35:10:0000000:1757
- ↔ объект капитального строительства ВЛ-35 кВ "Приводино-Ломоватка" (1этап ВЛ-35кВ Удима-Ломоватка)", расположенное в границах земельного участка с кадастровым номером 35:10:0000000:44
- 35:10:0000000:2647 кадастровый номер сооружения железнодорожного транспорта -воздушная линия связи участка Ломоватка-Удима
- 35:10:0000000:2576 кадастровый номер сооружения дорожного транспорта Автомобильная дорога п. Ломоватка-граница Архангельской области
- границы площадных объектов капитального строительства на территории п.Ломоватка
- :2091 кадастровый номер объекта капитального строительства в квартале 35:10:0309015

					<b>ПМТ 64-11102024</b>				
					Линейный объект "Участок дороги "Ломоватка-Удима", находящийся на территории Вологодской области"				
Изм.	Код.уч.	Лист	№ док.	Подпись	Дата	ПРОЕКТ МЕЖЕВАНИЯ ТЕРРИТОРИИ	Стадия	Лист	Листов
							П	1	
					Чертеж местоположения существующих объектов капитального строительства в границах проектирования линейного объекта М 1:60 000				
					<b>ВОЛОГДАЛЕСПРОЕКТ</b>				





Великоустюгский муниципальный округ  
 Великоустюгское лесничество  
 Ломоватское участковое лесничество

Великоустюгский муниципальный округ

Великоустюгский муниципальный округ

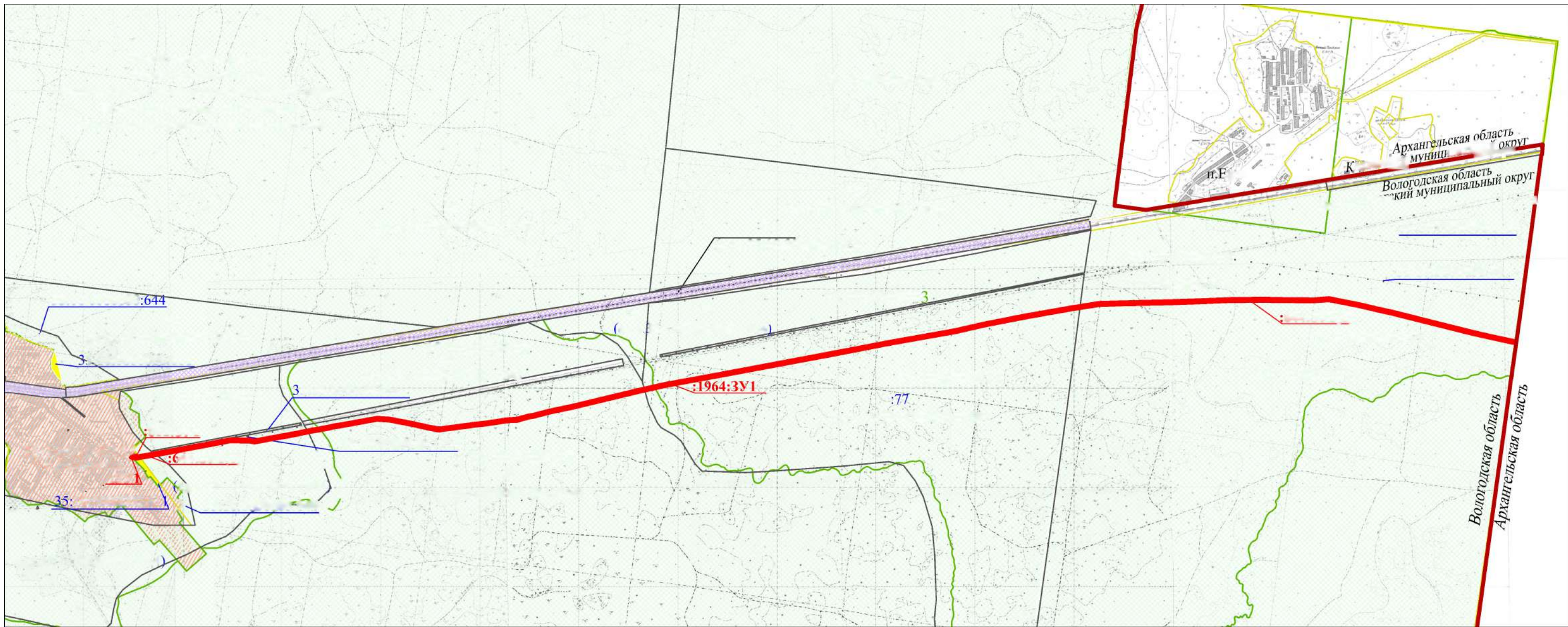
Ломоватское участ

Вологодская область  
 Архангельская область



ПМТ 64-11102024		
Линейный объект "Участок дороги "Ломоватка-Удима", находящийся на территории Вологодской области		
Исполнитель	№ док.	Дата
Юва Н.В.	С.П.	10.24
Евшкин К.В.	С.П.	10.24
ПРОЕКТ МЕЖВЕЯНИЯ ТЕРРИТОРИИ	Страница	Лист
	П	1
Чертеж границ лесничеств, участков лесничеств, лесных кварталов, лесотракторных выделов в границах проектирования линейного объекта М 1:15 000		
ВОЛОГДАСПРОЕКТ Формат А4*5		





Условные обозначения:

- границы кадастрового квартала
- 35:10:0309015 обозначение кадастрового квартала
- 35:10:0000000:644 кадастровый номер земельного участка
- :77 кадастровый номер земельного участка в квартале, являющийся обособленным земельным участком, входящим в состав единого землепользования
- граница между субъектами Российской Федерации Архангельской и Вологодской областями, внесенная в ЕГРН с реестровым номером 35.29-2.4
- граница Великоустюгского лесничества Вологодской области, внесенная в ЕГРН с реестровым номером 35:00-6.290
- границы земельных участков, сведения о которых содержатся в ЕГРН
- полоса отвода линейного объекта: "Участок дороги "Ломоватка-Удима", находящийся на территории Вологодской области"
- земельные участки отнесенные к категории земель-земли лесного фонда
- земельные участки отнесенные к категории земель-земли промышленности
- земельные участки отнесенные к категории земель-земли запаса
- земли в границах кадастрового квартала 35:10:0309015-земли населенного пункта п.Ломоватка

- :611:3У1 земельный участок, формируемый для размещения линейного объекта, из земель запаса Великоустюгского муниципального округа с кадастровым №35:10:0000000:611
- :3У1 земельный участок, формируемый для размещения линейного объекта, из земель неразграниченной государственной собственности на территории населенного пункта п.Ломоватка
- :1964:3У1 земельный участок, формируемый для размещения линейного объекта, из земельного участка лесного фонда, представляющего собой единое землепользование с кадастровым №35:10:0000000:1964
- :644:3У1 многоконтурный земельный участок, состоящий из 2 замкнутых контуров, формируемый для размещения линейного объекта, из земельного участка лесного фонда с кадастровым №35:10:0000000:644

						<b>ПМТ 64-11102024</b>			
						Линейный объект "Участок дороги "Ломоватка-Удима", находящийся на территории Вологодской области"			
Изм.	Код.уч.	Лист	№ док.	Подпись	Дата	ПРОЕКТ МЕЖЕВАНИЯ ТЕРРИТОРИИ	Стадия	Лист	Листов
	Разработал	Рубцова Н.В.			10.24		П	1	
	Проверил	Суховикин К.В.			10.24				
						Чертеж проекта межевания территории М 1:35 000			