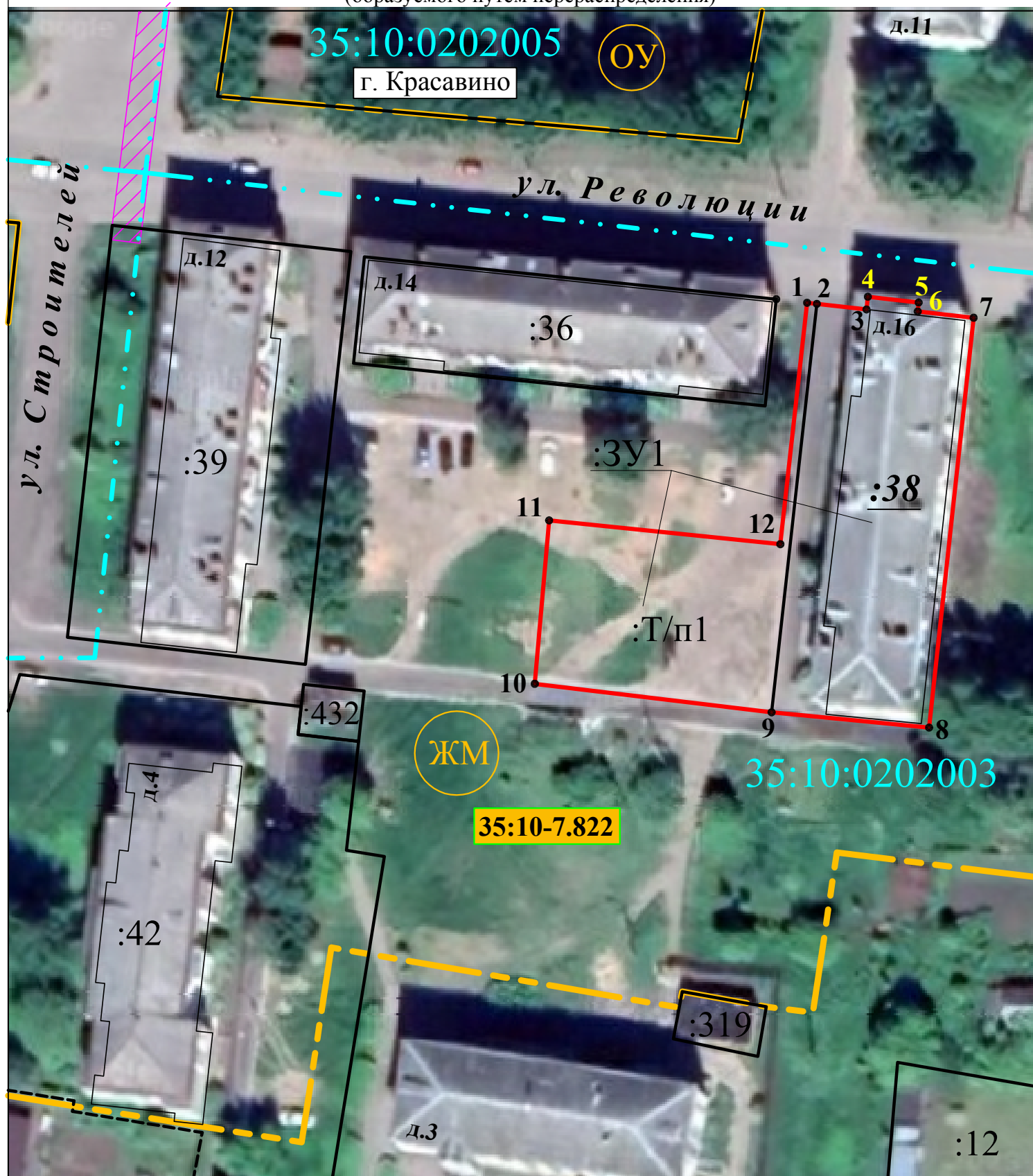


Схема расположения земельного участка на кадастровом плане территории
(образуемого путем перераспределения)



35:10:0202003:38 = 1169 кв. м.;

35:10:0202003:Т/п1 = 755 кв. м.;

Площадь земельного участка: :3У1 = (:38) + (:Т/п1) = (1169 + 755) = 1924 кв. м.

Координаты характерных точек границ образуемого земельного участка,
и условные обозначения указаны на оборотной стороне данной схемы расположения

Система координат: МСК35. 5 зона

Масштаб 1:700

Схема расположения земельного участка на кадастровом плане территории
(образуемого путем перераспределения)
(оборотная сторона)

35:10:0202003:38 = 1169 кв. м.;

35:10:0202003:Т/п1 = 755 кв. м.;


Площадь земельного участка: :ЗУ1 = (:38) + (:Т/п1) = (1169 + 755) = 1924 кв. м.

Обозначение характерных точек границ	Координаты, м	
	X	Y
1	546948.17	5192521.00
2	546948.02	5192522.30
3	546947.28	5192528.93
4	546948.98	5192529.12
5	546948.21	5192535.91
6	546947.01	5192535.78
7	546946.17	5192543.24
8	546891.42	5192537.30
9	546893.46	5192516.25
10	546897.27	5192484.61
11	546919.10	5192486.52
12	546915.92	5192517.42
1	546948.17	5192521.00

Система координат: МСК35, 5 зона

Условные обозначения:

 границы образуемого земельного участка ;

 существующая часть границы, имеющиеся в ГКН сведения о которой достаточны для определения её местоположения ;

 границы кадастровых кварталов ;

 границы территориальных зон, в соответствии с сведениями ЕГРН ;

● 1 характерная точка границы образуемого земельного участка и её номер

35:10:0202003 номер кадастрового квартала


:36 номер учтенного земельного участка в кадастровом квартале

:ЗУ1 обозначение образуемого путем перераспределения земельного участка ;

:38 обозначение исходного земельного участка, прекращающего существование ;

:Т/п1 обозначение образуемой части земельного участка, из земель находящихся в государственной или муниципальной собственности, входящей в состав образуемого путем перераспределения земельного участка;

 охранные зоны инженерных коммуникаций, в соответствии с сведениями ЕГРН ;

 обозначение территориальной зоны, в соответствии с градостроительным регламентом ;

35:10-7.822 реестровый номер территориальной зоны, в соответствии с сведениями ЕГРН.