

Утвержден  
постановлением администрации  
Великоустюгского муниципального округа  
№ \_\_\_\_\_ от \_\_\_\_\_ 2023 г.

## **ПРОЕКТ ПЛАНИРОВКИ И ПРОЕКТ МЕЖЕВАНИЯ ТЕРРИТОРИИ ЛИНЕЙНОГО ОБЪЕКТА**

для размещения объекта «Расширение производства фанеры на 52 тыс. м3 в год на комбинате  
«СВЕЗА Новатор». Берегоукрепление и противопаводковая защита».

## **ПРОЕКТ ПЛАНИРОВКИ ТЕРРИТОРИИ ЛИНЕЙНОГО ОБЪЕКТА**

Заказчик: НАО «СВЕЗА Новатор»

Подрядчик: ООО «Вологодский земельные ресурсы» (обособленное  
подразделение Вологодская область, г. Великий Устюг,  
ул. Красноармейская, дом 6, оф. 16)

Директор ООО «Волземресурс»



А. Н. Чикунов

ООО «Волземресурс»  
2023 г.



## Содержание

|  |   |
|--|---|
| Введение .....   | 3 |
| 1 Наименование, основные характеристики и назначение планируемого для размещения линейного объекта .....   | 3 |
| 2 Перечень субъектов Российской Федерации, перечень муниципальных районов, городских округов в составе субъектов Российской Федерации, перечень поселений, населенных пунктов, внутригородских территорий городов федерального значения, на территориях которых устанавливаются зоны планируемого размещения линейных объектов .....   | 4 |
| 3 Перечень координат характерных точек границ зон планируемого размещения линейных объектов.....   | 5 |
| 4 Перечень координат характерных точек границ зон планируемого размещения линейных объектов, подлежащих реконструкции в связи с изменением их местоположения .....   | 5 |
| 5 Предельные параметры разрешенного строительства, реконструкции объектов капитального строительства, входящих в состав линейных объектов в границах зон их планируемого размещения .....  | 5 |
| 6 Информация о необходимости осуществления мероприятий по защите сохраняемых объектов капитального строительства (здание, строение, сооружение, объекты, строительство которых не завершено), существующих и строящихся на момент подготовки проекта планировки территории, а также объектов капитального строительства, планируемых к строительству в соответствии с ранее утвержденной документацией по планировке территории, от возможного негативного воздействия в связи с размещением линейного объекта ..... | 6 |
| 7 Информация о необходимости осуществления мероприятий по сохранению объектов культурного наследия от возможного негативного воздействия в связи с размещением линейных объектов .....   | 6 |
| 8 Информация о необходимости осуществления мероприятий по охране окружающей среды .....  | 6 |
| Графическая часть .....  | 7 |
| Чертеж планировки территории .....   | 8 |



## **Введение**

Разработка проекта планировки и межевания территории объекта «Расширение производства фанеры на 52 тыс. м<sup>3</sup> в год на комбинате «СВЕЗА Новатор». Берегоукрепление и противопаводковая защита» выполнена на основании:

1. Генеральный план сельского поселения Самотвинского Великоустюгского муниципального района.
2. Правила землепользования и застройки Самотвинского сельского поселения, утвержденные Постановлением Правительства Вологодской области № 999 от 24.08.2020 г.

Для выполнения графической части планировочной документации использована топографическая съемка в электронном виде формата AutoCad, выполненная ООО «Институт гипроводхоз» в 2022г. в системе координат МСК-35. Пояснительная записка и прочие текстовые материалы в составе проекта – в форматах Microsoft Office.

При разработке проекта планировки использовались материалы Единого государственного реестра недвижимости.

## **1 Наименование, основные характеристики и назначение планируемого для размещения линейного объекта**

Наименование объекта: «Расширение производства фанеры на 52 тыс. м<sup>3</sup> в год на комбинате «СВЕЗА Новатор». Берегоукрепление и противопаводковая защита»

В административном отношении полоса производства работ находится на территории Российской Федерация, Вологодская область, район Великоустюгский, пос. Новатор, промплощадка НАО «СВЕЗА Новатор».

Проектной документацией, по согласованию с застройщиком, принят вариант устройства берегоукрепления откосного профиля, с устройством упорного блока в подошве откоса, и водонепроницаемого ограждения территории по верху откоса, длина которого составляет 580,46 м. Исходя из особенностей рельефа местности и наличия коммуникаций, часть берегоукрепления длиной 34,32 м, выполнена по варианту полуоткосного профиля. Устройство берегоукрепления связано с необходимостью защиты откоса реки Сухона от размыва, так как верхняя бровка значительно приблизилась к насосной станции водозабора и сооружениям комбината.

## **2 Перечень субъектов Российской Федерации, перечень муниципальных районов, городских округов в составе субъектов Российской Федерации, перечень поселений, населенных пунктов, внутригородских территорий городов федерального значения, на территориях которых устанавливаются зоны планируемого размещения линейных объектов**

В административном отношении планируемый к размещению объект расположен на территории Российской Федерация, Вологодская область, район Великоустюгский, пос. Новатор, промплощадка НАО «СВЕЗА Новатор».



### 3 Перечень координат характерных точек границ зон планируемого размещения линейных объектов

Таблица 1. Перечень координат характерных точек границ зон планируемого  
размещения линейного объекта

*расположенного по адресу:*

***Российская Федерация, Вологодская область, район Великоустюгский, пос. Новатор,  
промплощадка НАО «СВЕЗА Новатор».***

***Система координат МСК-35, 5 зона***

| № точки | Х, м      | У, м       | № точки | Х, м      | У, м       |
|---------|-----------|------------|---------|-----------|------------|
| 1       | 523659.48 | 5176428.11 | 33      | 523123.19 | 5176247.06 |
| 2       | 523654.54 | 5176435.86 | 34      | 523122.45 | 5176230.69 |
| 3       | 523673.78 | 5176448.12 | 35      | 523162.88 | 5176221.51 |
| 4       | 523670.89 | 5176457.12 | 36      | 523182.08 | 5176224.63 |
| 5       | 523639.03 | 5176430.5  | 37      | 523185.98 | 5176226.96 |
| 6       | 523598.19 | 5176394.41 | 38      | 523193.06 | 5176233.2  |
| 7       | 523598.25 | 5176394.34 | 39      | 523199.93 | 5176236.21 |
| 8       | 523637.64 | 5176417.33 | 40      | 523197.39 | 5176247.04 |
| 4       | 523670.89 | 5176457.12 | 41      | 523222.80 | 5176253.08 |
| 9       | 523670.27 | 5176459.04 | 42      | 523232.25 | 5176245.49 |
| 10      | 523460.43 | 5176327.52 | 43      | 523240.50 | 5176247.60 |
| 11      | 523392.38 | 5176308.59 | 44      | 523253.14 | 5176248.79 |
| 12      | 523380.02 | 5176304.83 | 45      | 523267.47 | 5176241.58 |
| 13      | 523369.66 | 5176300.97 | 46      | 523321.18 | 5176255.72 |
| 14      | 523309.91 | 5176285.66 | 47      | 523416.95 | 5176284.28 |
| 15      | 523284.39 | 5176278.56 | 48      | 523468.28 | 5176302.75 |
| 16      | 523276.65 | 5176277.14 | 49      | 523510.54 | 5176327.32 |
| 17      | 523270.98 | 5176275.69 | 50      | 523554.02 | 5176354.46 |
| 18      | 523270.16 | 5176275.95 | 9       | 523670.27 | 5176459.04 |
| 19      | 523183.65 | 5176260.11 | 51      | 523671.17 | 5176459.60 |
| 20      | 523181.42 | 5176263.52 | 52      | 523670.30 | 5176462.90 |
| 21      | 523149.57 | 5176260.32 | 53      | 523658.60 | 5176472.39 |
| 22      | 523150.23 | 5176259.18 | 54      | 523666.27 | 5176483.63 |
| 23      | 523146.6  | 5176248.38 | 55      | 523643.75 | 5176508.44 |
| 24      | 523124.78 | 5176252.99 | 56      | 523642.31 | 5176507.14 |
| 25      | 523125.77 | 5176251.17 | 57      | 523663.86 | 5176483.53 |
| 72      | 523124.71 | 5176251.04 | 58      | 523650.30 | 5176463.69 |
| 27      | 523127.58 | 5176242.2  | 59      | 523652.19 | 5176456.10 |
| 28      | 523180.77 | 5176247.8  | 60      | 523593.08 | 5176419.12 |
| 29      | 523281.46 | 5176266.52 | 61      | 523561.22 | 5176395.25 |
| 30      | 523457.37 | 5176315.96 | 62      | 523557.96 | 5176390.07 |
| 31      | 523488.08 | 5176326.1  | 63      | 523465.27 | 5176331.97 |
| 32      | 523564.81 | 5176364.9  | 11      | 523392.38 | 5176308.59 |
| 6       | 523598.19 | 5176394.41 | 10      | 523460.43 | 5176327.52 |



|    |           |            |    |           |            |
|----|-----------|------------|----|-----------|------------|
| 5  | 523639.03 | 5176430.5  | 14 | 523309.91 | 5176285.66 |
| 7  | 523598.25 | 5176394.34 | 15 | 523284.39 | 5176278.56 |
| 6  | 523598.19 | 5176394.41 | 16 | 523276.65 | 5176277.14 |
| 32 | 523564.81 | 5176364.9  | 18 | 523270.16 | 5176275.95 |
| 31 | 523488.08 | 5176326.1  | 64 | 523254.92 | 5176280.84 |
| 30 | 523457.37 | 5176315.96 | 65 | 523220.97 | 5176273.63 |
| 29 | 523281.46 | 5176266.52 | 66 | 523181.23 | 5176264.71 |
| 28 | 523180.77 | 5176247.8  | 67 | 523151.53 | 5176261.73 |
| 27 | 523127.58 | 5176242.2  | 68 | 523138.32 | 5176284.61 |
| 26 | 523124.71 | 5176251.04 | 69 | 523130.20 | 5176279.93 |
| 25 | 523125.77 | 5176251.17 | 70 | 523131.12 | 5176277.69 |
| 24 | 523124.78 | 5176252.99 | 71 | 523137.44 | 5176281.33 |
|    |           |            | 21 | 523149.57 | 5176260.32 |
|    |           |            | 20 | 523181.42 | 5176263.52 |
|    |           |            | 19 | 523183.65 | 5176260.11 |

Площадь зоны планируемого размещения линейного объекта составляет 17368 кв.м.

#### **4 Перечень координат характерных точек границ зон планируемого размещения линейных объектов, подлежащих реконструкции в связи с изменением их местоположения**

Границы зон планируемого размещения линейных объектов, подлежащих переносу (переустройству) из зон планируемого размещения линейных объектов не разрабатывались, ввиду отсутствия линейных объектов, подлежащих переносу (переустройству).

#### **5 Предельные параметры разрешенного строительства, реконструкции объектов капитального строительства, входящих в состав линейных объектов в границах зон их планируемого размещения**

Согласно п.4 ст. 36 Градостроительного кодекса РФ действие градостроительного регламента не распространяется на земельные участки, предназначенные для размещения линейных объектов и (или) занятые линейными объектами. Предельные (максимальные и минимальные) размеры земельных участков, на которые действие градостроительных регламентов не распространяется не установлены (п.2 ст. 11.9 Земельного кодекса РФ).

#### **6 Информация о необходимости осуществления мероприятий по защите сохраняемых объектов капитального строительства (здание, строение, сооружение, объекты, строительство которых не завершено), существующих и строящихся на момент подготовки проекта планировки территории, а также объектов капитального строительства, планируемых к строительству в соответствии с ранее утвержденной документацией по планировке территории, от возможного негативного воздействия в связи с размещением линейного объекта**

Данным проектом предусмотрено строительство берегоукрепления и противопаводковой стенки – гидротехнических сооружений, обеспечивающих защиту территории предприятия от затопления.



## **7 Информация о необходимости осуществления мероприятий по сохранению объектов культурного наследия от возможного негативного воздействия в связи с размещением линейных объектов**

В границах «Расширение производства фанеры на 52 тыс. м3 в год на комбинате «СВЕЗА Новатор». Берегоукрепление и противопаводковая защита» отсутствуют объекты культурного наследия, включенные в Единый государственный реестр объектов культурного наследия народов Российской Федерации, выявленные объекты культурного наследия, объекты, обладающие признаками объекта культурного наследия. Территория расположена за границами зон охраны, защитных зон объектов культурного наследия.

## **8 Информация о необходимости осуществления мероприятий по охране окружающей среды**

В соответствии с пунктом 1 статьи 36 Федерального закона от 10.01.2002 № 7-ФЗ «Об охране окружающей среды», при проектировании зданий, строений, сооружений и иных объектов должны учитываться нормативы допустимой антропогенной нагрузки на окружающую среду, предусматриваться мероприятия по предупреждению и устранению загрязнения окружающей среды, применяться ресурсосберегающие, малоотходные, безотходные и иные технологии, способствующие охране окружающей среды, восстановлению природной среды, рациональному использованию и воспроизводству природных ресурсов.

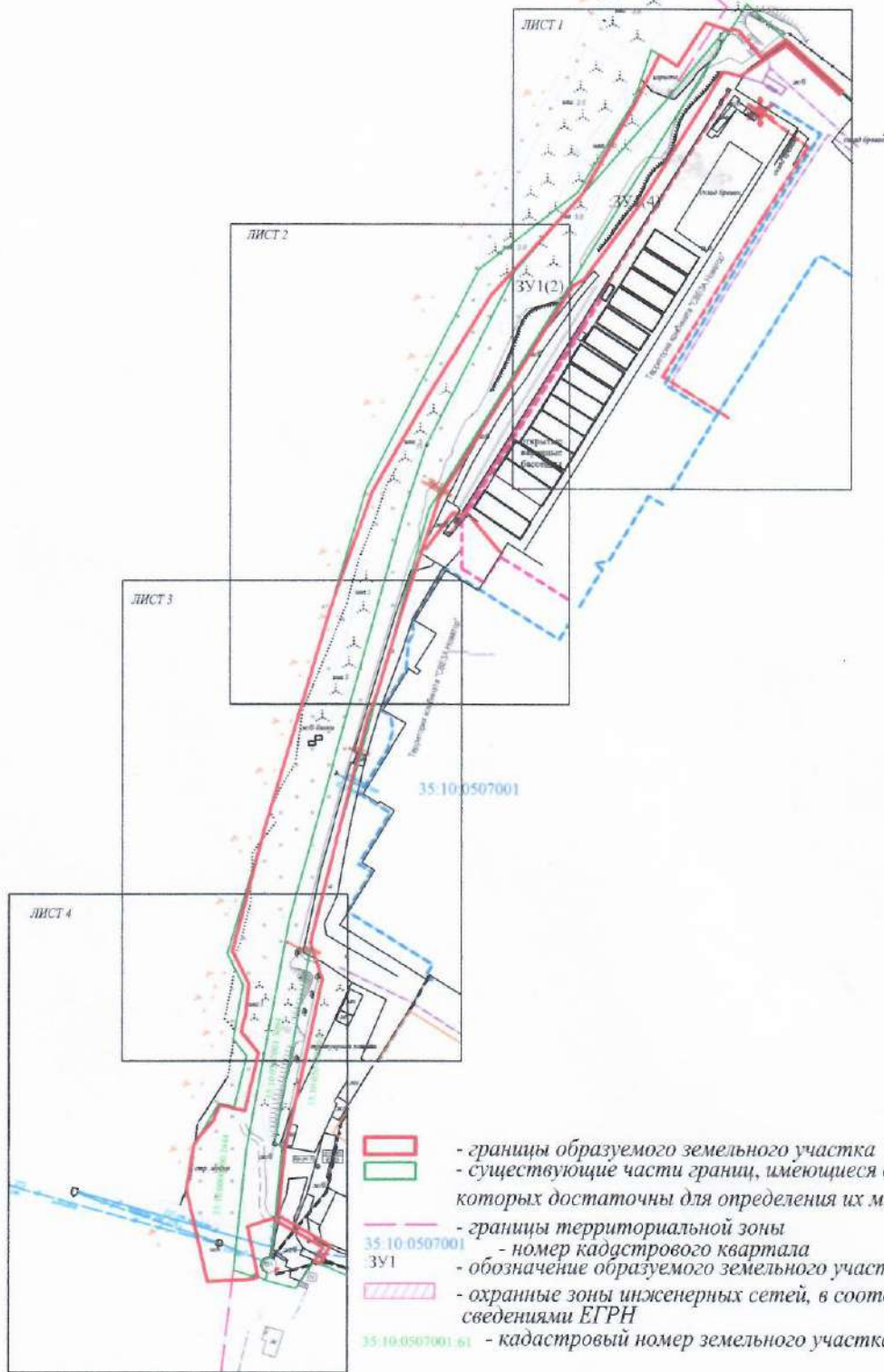
Согласно действующим правовым нормам в области экологической безопасности система природоохранных мероприятий должна обеспечивать:

- соблюдение предельно-допустимых норм химических, физических, биологических и механических воздействий на окружающую среду и персонал при строительстве и эксплуатации объектов газовой промышленности;
- соблюдение требований к использованию компонентов природной среды;
- выполнение требований к проектным решениям по уменьшению (предотвращению) вредного воздействия на окружающую среду при ведении работ по строительству и эксплуатации объектов газовой промышленности, включая требования к управлению отходами производства и потребления, в т.ч. жидкими бытовыми отходами и отходами производства;
- соблюдение требований к составу и условиям применения экологически опасных материалов, их хранению и транспортировке;
- выполнение требований к мероприятиям по охране окружающей природной среды, очистному оборудованию и установкам;
- выполнение требований к социально-бытовым условиям проживания и работы персонала и обеспечению санитарно-гигиенических нормативов;
- выполнение санитарно-гигиенических требований к оборудованию, материалам, условиям труда;
- выполнение требований к производственному экологическому контролю и мониторингу окружающей среды.



**Графическая часть  
Чертеж планировки территории**

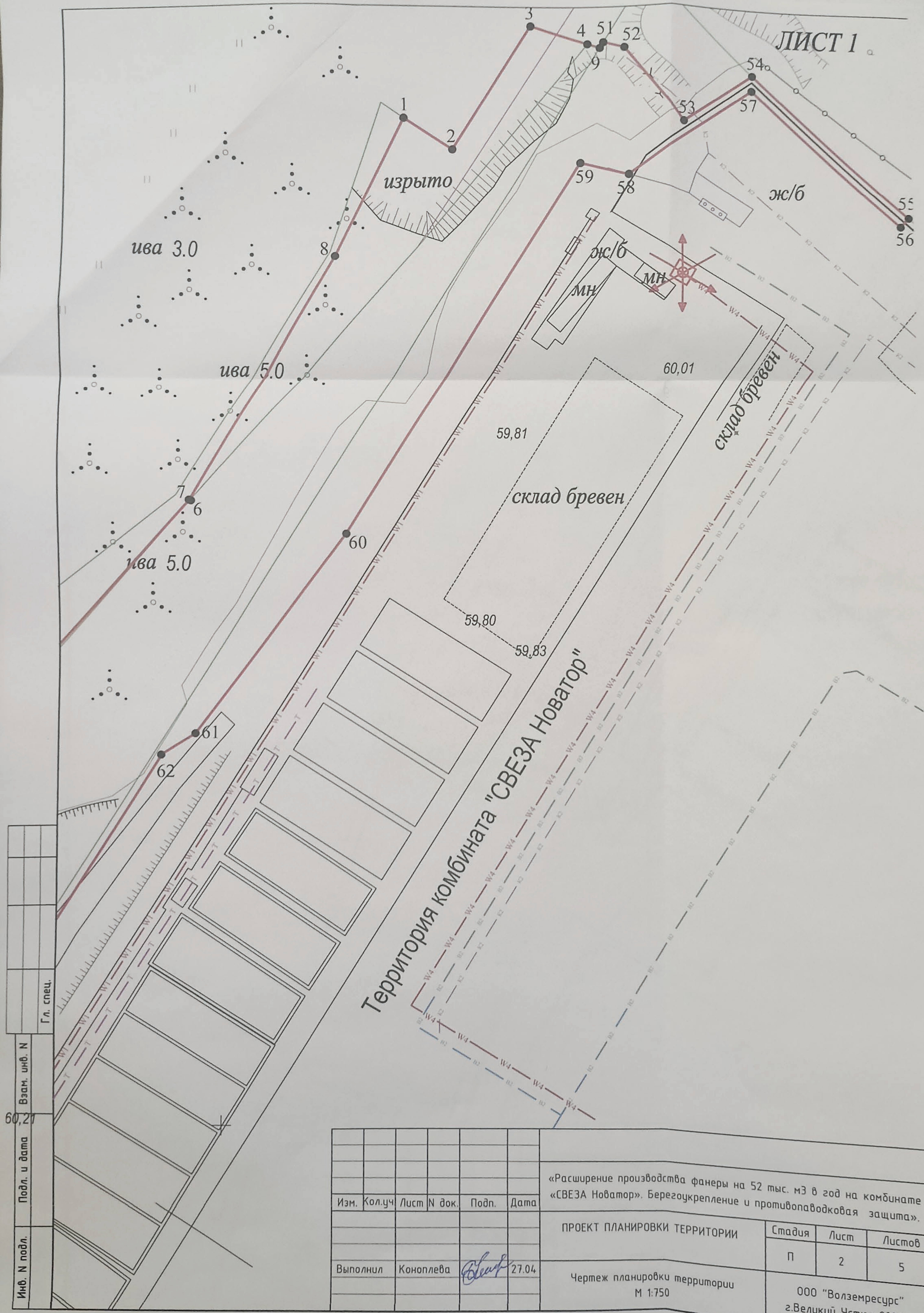


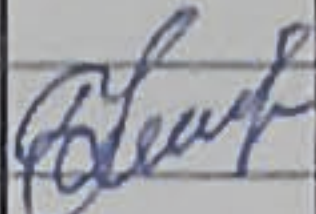


- границы образуемого земельного участка
- существующие части границ, имеющиеся в ГКН сведения о которых достаточны для определения их местоположения
- границы территориальной зоны
- 35.10.0507001 - номер кадастрового квартала
- 3У1 - обозначение образуемого земельного участка
- охранные зоны инженерных сетей, в соответствии с сведениями ЕГРН
- 35.10.0507001.61 - кадастровый номер земельного участка

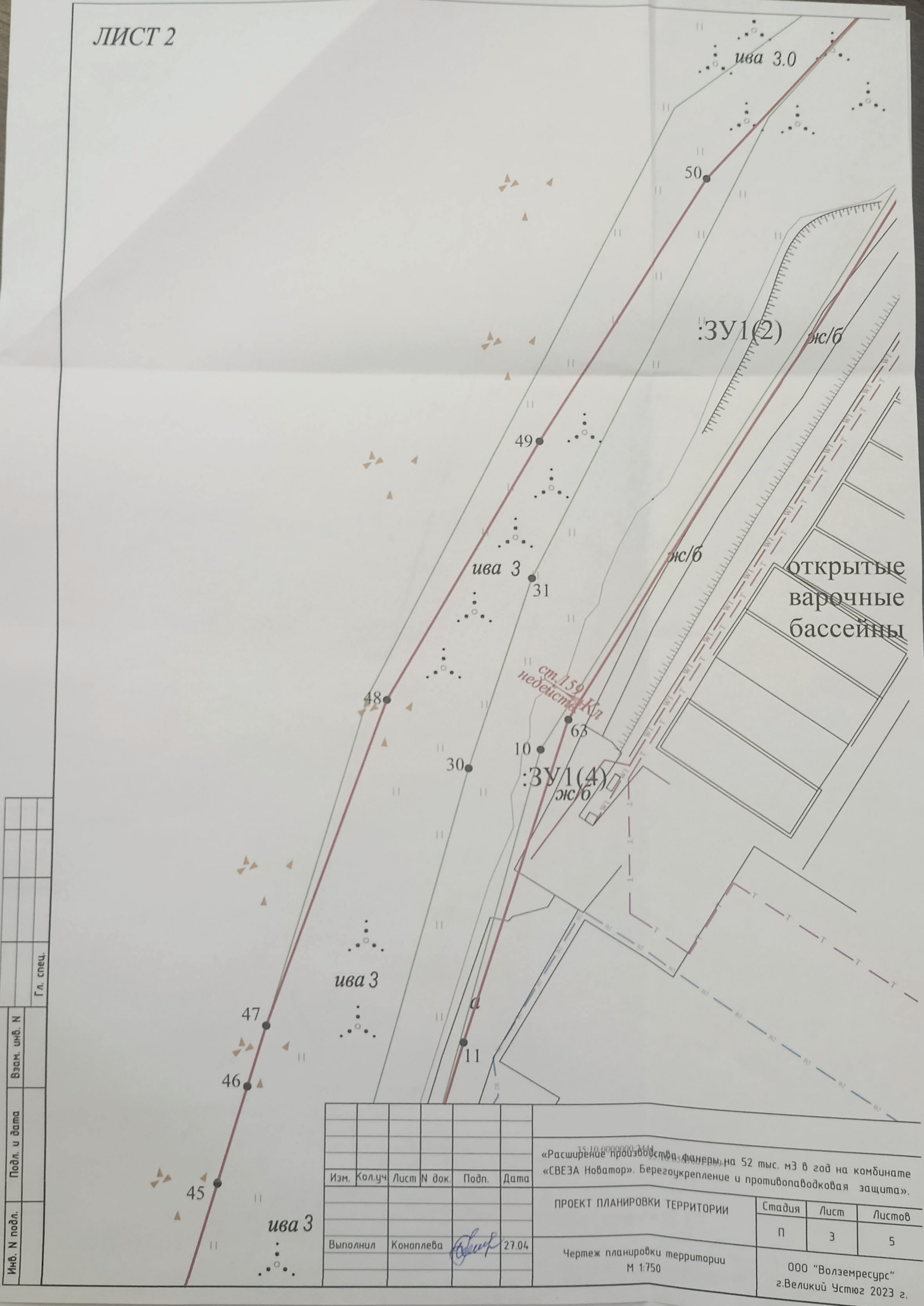
|              |              |          |           |      |        |       |       |   |  |   |        |
|--------------|--------------|----------|-----------|------|--------|-------|-------|---|--|---|--------|
| Инв. N подл. | Подл. и дата |          |           |      |        |       |       |   |  |   |        |
|              |              |          |           |      |        |       |       | «Расширение производства фанеры на 52 тыс. м3 в год на комбинате «СВЕЗА Новатор». Берегоукрепление и противопаводковая защита». |  |   |        |
|              |              | Изм.     | Кол.уч    | Лист | N док. | Подп. | Дата  |   |  |   |        |
|              |              |          |           |      |        |       |       |   |  |   |        |
|              |              |          |           |      |        |       |       | Стадия  |  | Лист  | Листов |
|              |              |          |           |      |        |       |       | П   |  | 1   | 5      |
|              |              | Выполнил | Коноплева |      |        |       | 27.04 | ПРОЕКТ ПЛАНИРОВКИ ТЕРРИТОРИИ  |  |   |        |
|              |              |          |           |      |        |       |       | Чертеж планировки территории<br>М 1:3000  |  | ООО "Волземресурс"<br>г.Великий Устюг 2023 г. |        |



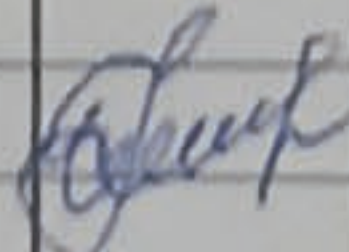


|          |           |      |        |   |       |   |  |      |        |
|----------|-----------|------|--------|---|-------|---|--|------|--------|
|          |           |      |        |   |       | «Расширение производства фанеры на 52 тыс. м3 в год на комбинате «СВЕЗА Новатор», Берегоукрепление и противопаводковая защита». |  |      |        |
| Изм.     | Кол.уч.   | Лист | N док. | Подп.   | Дата  |   |  |      |        |
|          |           |      |        |   |       | ПРОЕКТ ПЛАНИРОВКИ ТЕРРИТОРИИ  | Стадия                                   | Лист | Листов |
| Выполнил | Коноплева |      |        |  | 27.04 |   | П  | 2    | 5      |
|          |           |      |        |   |       | Чертеж планировки территории<br>М 1:750   | 000 "Волземресурс"<br>г.Великий Новгород |      |        |





| Инв. N подл. | Подл. и дата | Взам. инв. N |  |            |  |
|--------------|--------------|--------------|--|------------|--|
|              |              |              |  |            |  |
|              |              |              |  |            |  |
|              |              |              |  |            |  |
|              |              |              |  | Г л. спец. |  |

|          |           |      |        |   |       |
|----------|-----------|------|--------|---|-------|
|          |           |      |        |   |       |
| Изм.     | Кол.уч.   | Лист | N док. | Подп.   | Дата  |
|          |           |      |        |   |       |
|          |           |      |        |   |       |
| Выполнил | Коноплева |      |        |  | 27.04 |
|          |           |      |        |   |       |

«Расширение производства фанеры на 52 тыс. м<sup>3</sup> в год на комбинате «СВЕЗА Новатор». Берегоукрепление и противопаводковая защита».

ПРОЕКТ ПЛАНИРОВКИ ТЕРРИТОРИИ

Чертеж планировки территории  
М 1:750

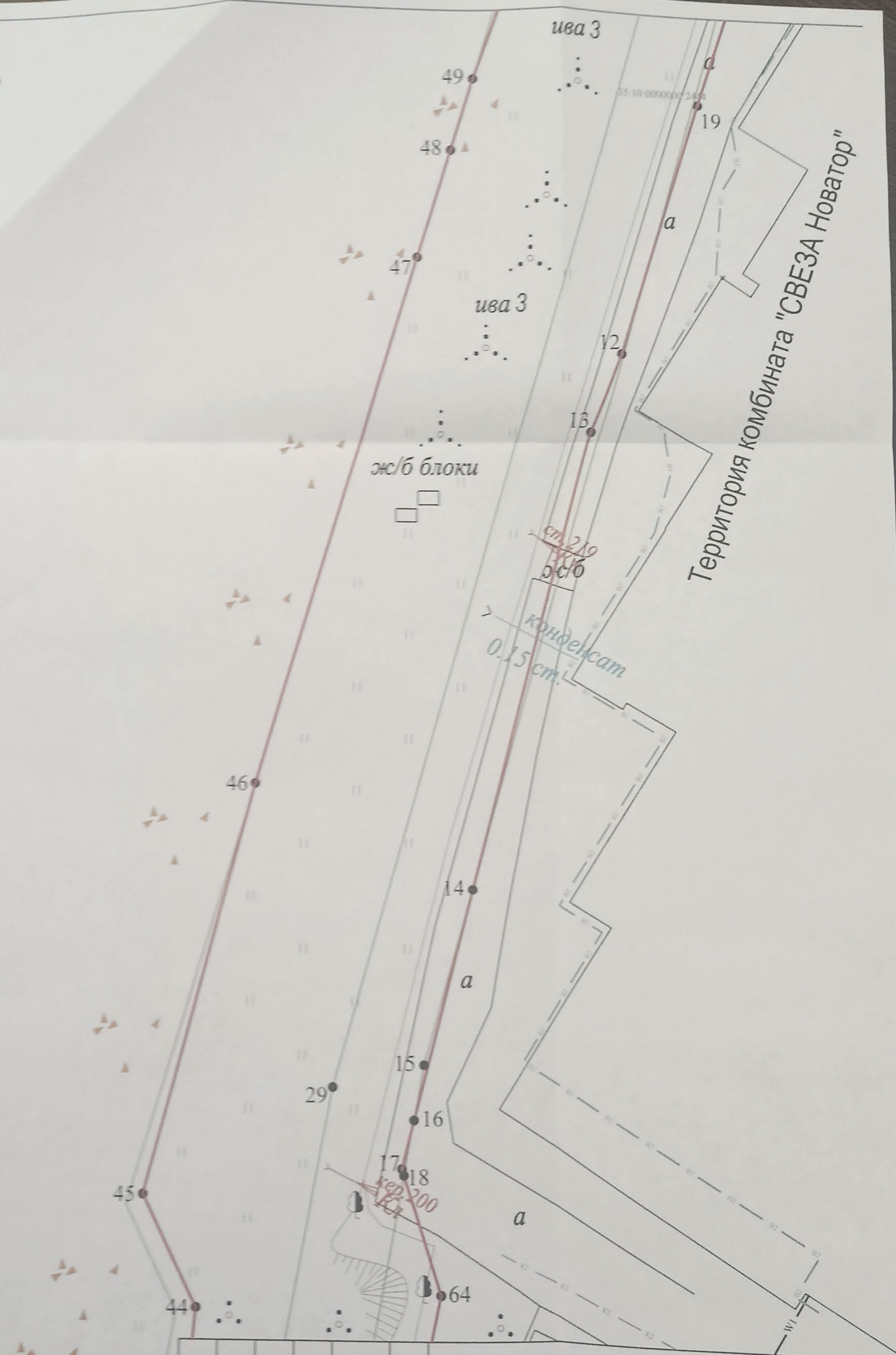
| Стадия | Лист | Листов |
|--------|------|--------|
|--------|------|--------|

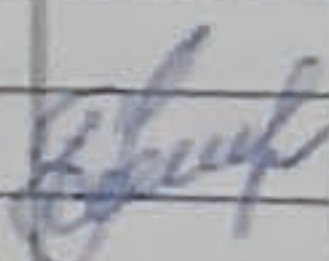
|   |   |   |
|---|---|---|
| п | 3 | 5 |
|---|---|---|

000 "B"

ООО "Волземресурс"  
г.Великий Устюг 2023 г.





|          |           |      |        |   |       |
|----------|-----------|------|--------|---|-------|
|          |           |      |        |   |       |
| Изм.     | Компун.   | Лист | N док. | Подп.   | Дата  |
|          |           |      |        |   |       |
| Выполнил | Конаплева |      |        |  | 27.04 |
|          |           |      |        |   |       |

«Расширение производства фанеры на 52 тыс. м<sup>3</sup> в год на комбинате «СВЕЗА Новатор». Берегоукрепление и противопаводковая защита».

ПРОЕКТ ПЛАНИРОВКИ ТЕРРИТОРИИ

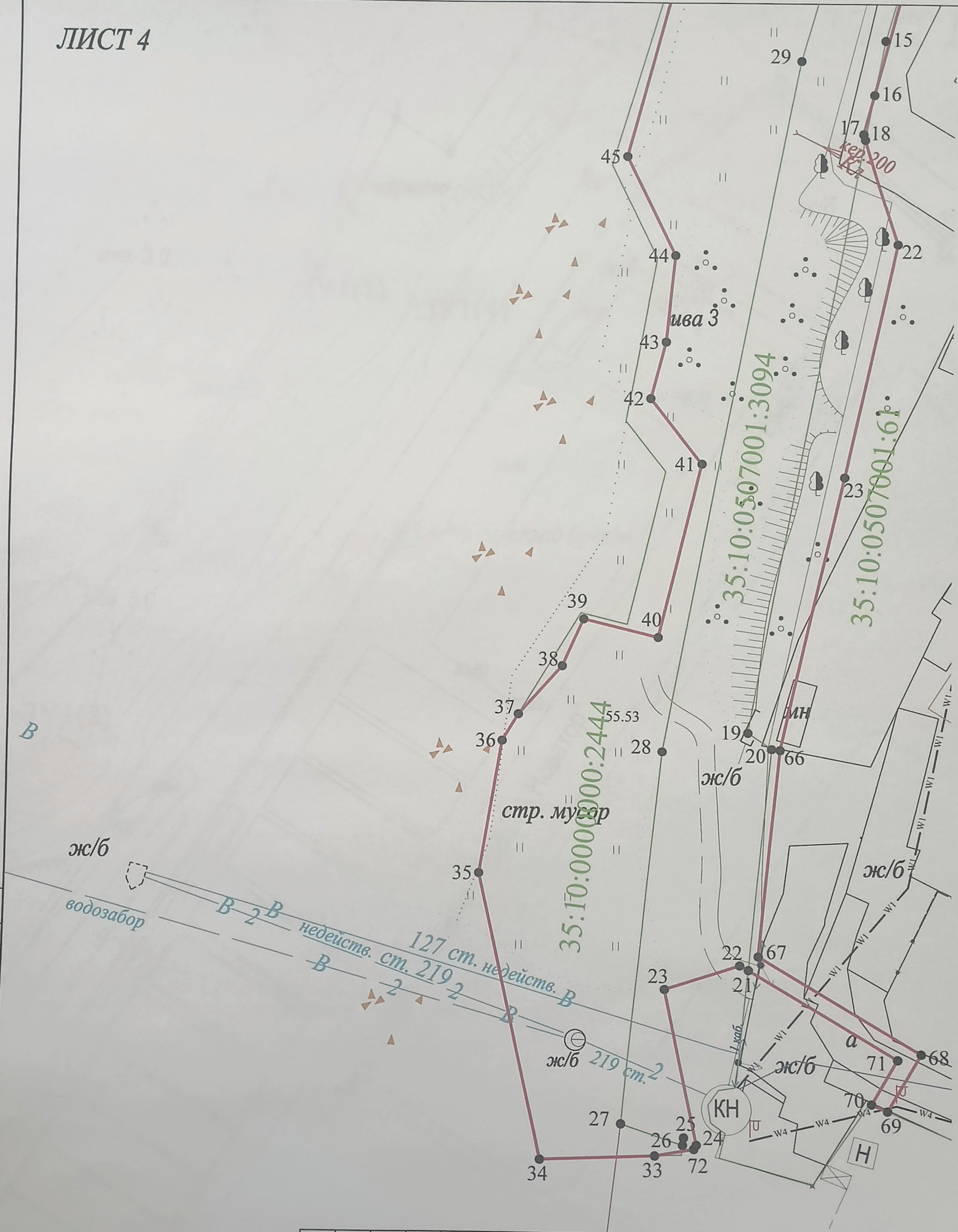
Чертеж планировки территории  
М 1:750

| Стадия | Лист | Листов |
|--------|------|--------|
|--------|------|--------|

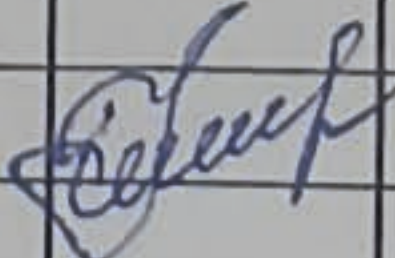
|   |   |   |
|---|---|---|
| п | 4 | 5 |
|---|---|---|

ООО "Волземресурс"  
г.Великий Устюг 2023 г.





| Инв. N подл. | Подл. и дата | Взам. инв. N |           |  |  |
|--------------|--------------|--------------|-----------|--|--|
|              |              |              |           |  |  |
|              |              |              |           |  |  |
|              |              |              | Гл. спец. |  |  |

|          |           |      |   |       |       |   |  |   |      |        |
|----------|-----------|------|---|-------|-------|---|--|---|------|--------|
|          |           |      |   |       |       |   |  |   |      |        |
|          |           |      |   |       |       | «Расширение производства фанеры на 52 тыс. м3 в год на комбинате «СВЕЗА Новатор». Берегоукрепление и противопаводковая защита». |  |   |      |        |
| Изм.     | Кол.уч.   | Лист | N док.  | Подп. | Дата  |   |  |   |      |        |
|          |           |      |   |       |       | ПРОЕКТ ПЛАНИРОВКИ ТЕРРИТОРИИ  |  | Стадия  | Лист | Листов |
|          |           |      |   |       |       |   |  | П   | 5    | 5      |
| Выполнил | Коноплева |      |  |       | 27.04 | Чертеж планировки территории<br>М 1:750   |  | ООО "Волземресурс"<br>г.Великий Устюг 2023 г. |      |        |
|          |           |      |   |       |       |   |  |   |      |        |