



**Инвестиционные площадки
Великоустюгского
муниципального округа**



Великоустюгский муниципальный округ сегодня – динамично развивающийся муниципалитет Вологодской области.

Развитая транспортная инфраструктура, природные, минеральные запасы, благоприятная экологическая обстановка обеспечивают конкурентные преимущества нашему округу.

Наша основная задача – создание благоприятных условий для отечественных и зарубежных партнеров, содействие в реализации инвестиционных проектов.

Приглашаем вас к сотрудничеству и развитию.

Иван Алексеевич Абрамов,
Глава Великоустюгского муниципального округа

Промышленность

1-7

Агропромышленный комплекс

8-13

Туризм

14-22

Строительство

23-24



1

Инвестиционная площадка

ЗЕМЕЛЬНЫЙ УЧАСТОК 95 ГА
Г. КРАСАВИНО

Площадь:

950 000 м²

Категория земель:

Земли промышленности

Целевое назначение участка:

Складирование лесоматериалов и готовой продукции

Электроснабжение:

600 м.

Газоснабжение:

800 м.

ж/д пути:

200 м.



2

Инвестиционная площадка

ЗЕМЕЛЬНЫЙ УЧАСТОК 1,5 ГА
П. ПОЛДАРСА
С/П ОПОКСКОЕ

Площадь:

15 000 м²

Категория земель :

Земли запаса

Целевое назначение участка:

Для размещения
АЗС, придорожного
кафе, стоянки
автотранспорта

Электроснабжение:

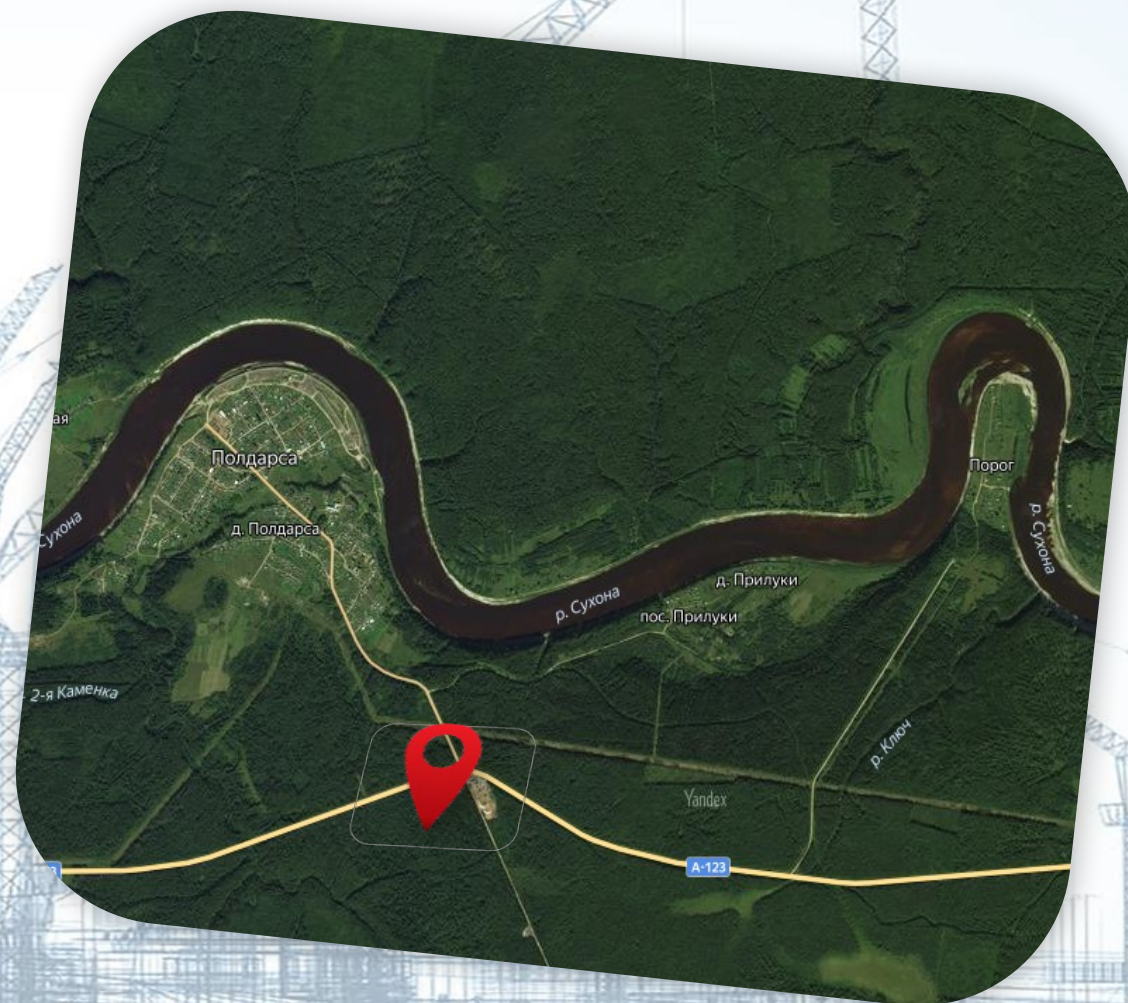
1,5 км.

Газоснабжение:

-

Подъездные пути:

100 м.



3

Инвестиционная площадка

ЗЕМЕЛЬНЫЙ УЧАСТОК 1,7 ГА
П. ПРИЛУКИ
С/П ОПОКСКОЕ

Площадь:

17 000 м²

Категория земель:

Земли населенных
пунктов

Целевое назначение
участка:

Для размещения цеха
по деревопереработке
или иного
производства

Электроснабжение:

100 м.

Газоснабжение:

-

Подъездные пути:

200 м.



4

Инвестиционная площадка

ЗЕМЕЛЬНЫЙ УЧАСТОК 1,6 ГА
ОКОЛО
С. УСТЬ-АЛЕКСЕЕВО

35:10:0505019:1

Площадь:

15 850 м²

Категория земель:

Земли промышленности,...

Целевое назначение
участка:

Для размещения АЗС
и нефтебазы

Электроснабжение:

2 м.

Газоснабжение:

-

Подъездные пути:

5 м.



5

Инвестиционная площадка

ЗЕМЕЛЬНЫЙ УЧАСТОК 0,42 ГА
П. ЛОМОВАТКА

Площадь:

4200 м²

Категория земель:

Земли населенных пунктов

Целевое назначение участка:

Для размещения промышленных, коммунальных и складских объектов, объектов инженерной сети

Электроснабжение:

5 м.

Газоснабжение:

-

Подъездные пути:

5 м.



6

Инвестиционная площадка

Площадь:

14 000 м²

Категория земель:

Земли населенных пунктов

Целевое назначение участка:

Для производственных нужд

Электроснабжение:

1 км.

Газоснабжение:

1 км.

Подъездные пути:

20 м.

ЗЕМЕЛЬНЫЙ УЧАСТОК 1,4 ГА
ВЕЛИКИЙ УСТЮГ,
УЛ. 2-Я ПРОМЫШЛЕННАЯ

35:10:0308021:29



7

Инвестиционная площадка

ЗЕМЕЛЬНЫЙ УЧАСТОК 2,5 ГА
С/ПТ МАРДЕНГСКОЕ

35:10:0306012:671

Площадь:

25 137 м²

Категория земель:

Земли промышленности,...

Целевое назначение участка:

Комплексы аттракционов, игровые залы

Водоснабжение:

100 м.

Электроснабжение:

100 м.

Газоснабжение:

500 м.

Подъездные пути:

30 м.



9

Инвестиционная площадка

ЗЕМЕЛЬНЫЙ УЧАСТОК 5,3 ГА
ГТТ КРАСАВИНО

35:10:0302008:421

Площадь:	53 763 м ²
Категория земель:	Сельскохозяйственного назначения
Целевое назначение участка:	для ведения сельскохозяйственного производства
Водоснабжение:	1 км.
Электроснабжение:	100 м.
Газоснабжение:	300 км.
Подъездные пути:	10 м.



10

Инвестиционная площадка

ЗЕМЕЛЬНЫЙ УЧАСТОК 186 ГА
СТП ТЕТЛОГОРСКОЕ
ОКОЛО Д.ТЕТЛОГОРЬЕ

Площадь:

1 860 000 м²

Категория земель:

Сельскохозяйственного назначения

Целевое назначение участка:

Сельскохозяйственные угодья (пашни, сады, пастбища, огороды)

Водоснабжение:

-

Электроснабжение:

400 м.

Газоснабжение:

-

Подъездные пути:

6 км.



11

Инвестиционная площадка

ЗЕМЕЛЬНЫЙ УЧАСТОК 464,8 ГА
СТП ОРЛОВСКОЕ
ВОКРУГ Д. ЧЕРНЕВО

Площадь:

4 648 000 м²

Категория земель:

Сельскохозяйственные
назначения

Целевое назначение
участка:

Сельскохозяйственные
угодья (пашни, сады,
пастбища, огороды)

Водоснабжение:

-

Электроснабжение:

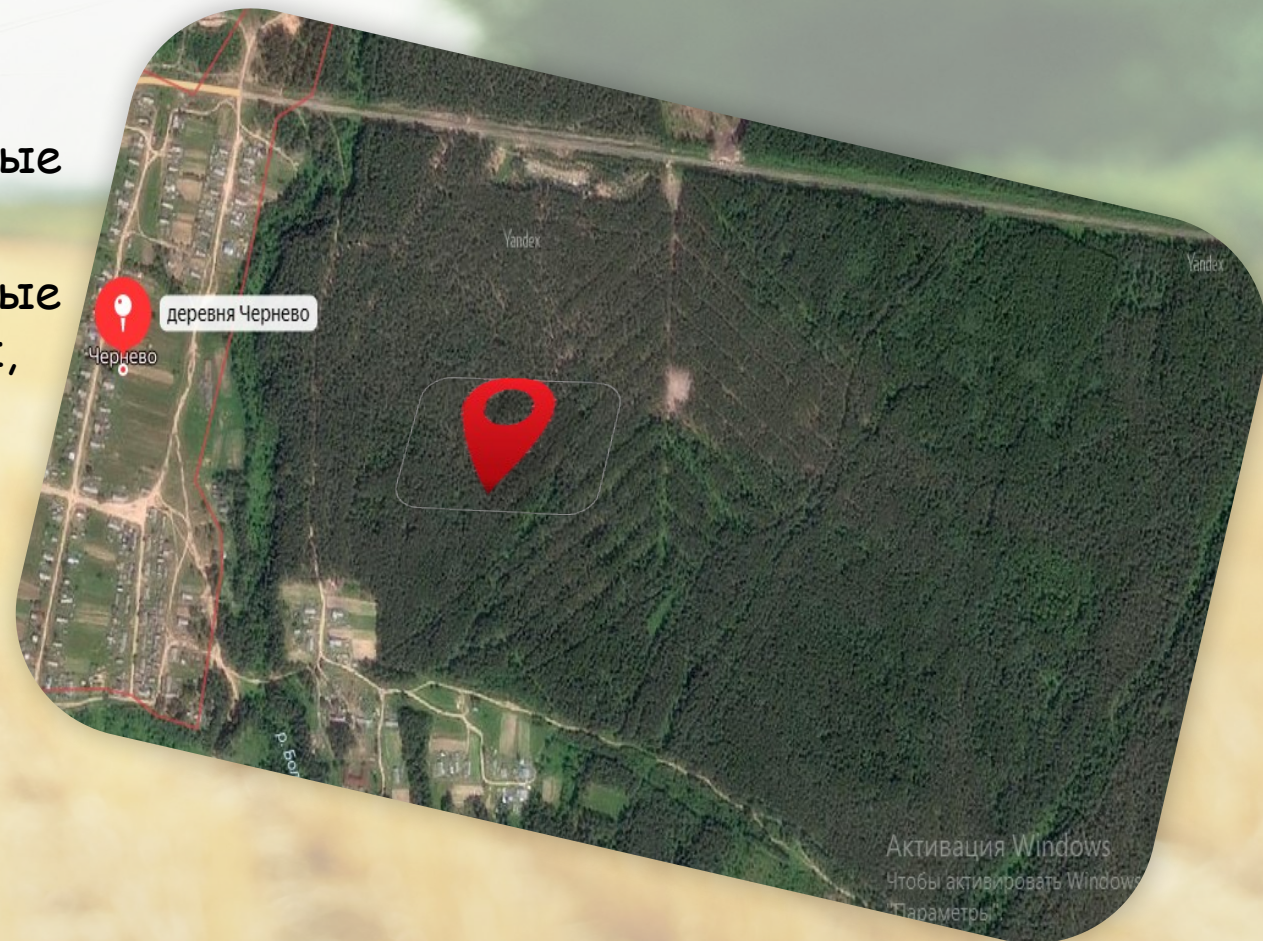
1,5 км.

Газоснабжение:

-

Подъездные пути:

1,5 км.



12

Инвестиционная площадка

ЗЕМЕЛЬНЫЙ УЧАСТОК 4 ГА
СТП ОПОКСКОЕ
Д. ПАВЛОВСКОЕ

35:10:0512004:1

Площадь:

40 000 м²

Категория земель:

Земли
сельскохозяйственного
назначения

Целевое назначение
участка:

Ведение личного
подсобного хозяйства

Водоснабжение:

-

Электроснабжение:

рядом

Газоснабжение:

-

Подъездные пути:

рядом



13

Инвестиционная площадка

ЗЕМЕЛЬНЫЙ УЧАСТОК 2,2 ГА
СТП ОПОКСКОЕ
Д. ПАВЛОВСКОЕ

35:10:0515027:5

Площадь:

22 000 м²

Категория земель:

Сельскохозяйственное
назначение

Целевое назначение
участка:

Ведение личного
подсобного хозяйства

Водоснабжение:

-

Электроснабжение:

300 м.

Газоснабжение:

-

Подъездные пути:

300 м.



Активация Windows
Чтобы активировать Win

14

Инвестиционная площадка

ЗЕМЕЛЬНЫЙ УЧАСТОК 1,8 ГА
С/ТТ МАРДЕНГСКОЕ

35:10:0306012:741

Площадь:

18 400 м²

Категория земель:

Земли запаса

Целевое назначение
участка:

Водоснабжение:

1 км

Электроснабжение:

100 м.

Газоснабжение:

300 м.

Подъездные пути:

10 м.



15

Инвестиционная площадка

ЗЕМЕЛЬНЫЙ УЧАСТОК 74,5 ГА
Г. КРАСАВИНО

35:10:0000000:2654

Площадь:

745 819 м²

Категория земель:

Земли населенных пунктов

Целевое назначение участка:

Туристическое обслуживание

Водоснабжение:

1,6 км.

Электроснабжение:

1,4 км.

Газоснабжение:

200 м.

Подъездные пути:

10 м.



16

Инвестиционная площадка

ЗЕМЕЛЬНЫЙ УЧАСТОК 8,2 ГА
С/П МАРДЕНГСКОЕ
Д. КРАСНОЕ ПОЛЕ

35:10:0306012:783

Площадь:

82 418 м²

Категория земель:

Земли сельскохозяйственного назначения

Целевое назначение участка:

Туристическое обслуживание

Водоснабжение:

1,3 км.

Электроснабжение:

100 м.

Газоснабжение:

50 м.

Подъездные пути:

10 м.



17

Инвестиционная площадка

ЗЕМЕЛЬНЫЙ УЧАСТОК 4,1 ГА
С/П МАРДЕНГСКОЕ
Д. КРАСНОЕ ПОЛЕ

35:10:0306012:784

Площадь:

41 006 м²

Категория земель:

Земли сельскохозяйственного назначения

Целевое назначение участка:

Туристическое обслуживание

Водоснабжение:

-

Электроснабжение:

100 м.

Газоснабжение:

50 м.

Подъездные пути:

10 м.



18

Инвестиционная площадка

ЗЕМЕЛЬНЫЙ УЧАСТОК 0,8 ГА
С/П ОПОКСКОЕ
ОКОЛО Д. НИЖНЕЕ АНИСИМОВО

Площадь:

8 000 м²

Категория земель:

Земли населенных пунктов

Целевое назначение участка:

Строительство гостиниц,
гостевых домов

Водоснабжение:

-

Электроснабжение:

300 м.

Газоснабжение:

-

Подъездные пути:

1,5 км.



19

Инвестиционная площадка

ЗЕМЕЛЬНЫЙ УЧАСТОК 1,2 ГА
С/ТТ МАРДЕНГСКОЕ
Д. ПЕРЕМИЛОВО

Площадь:

12 000 м²

Категория земель:

Земли запаса

Целевое назначение участка:

Водоснабжение:

-

Электроснабжение:

300 м.

Газоснабжение:

700 м.

Подъездные пути:

20 м.



20

Инвестиционная площадка

ЗЕМЕЛЬНЫЙ УЧАСТОК 9,5 ГА
С/П МАРДЕНГСКОЕ
ОКОЛО Д. ОГОРЫЛЬЦЕВО

35:10:0306012:736

Площадь:

95 000 м²

Категория земель:

Земли запаса

Целевое назначение
участка:

Водоснабжение:

-

Электроснабжение:

500 м.

Газоснабжение:

50 м.

Подъездные пути:

10 м.



21

Инвестиционная площадка

ЗЕМЕЛЬНЫЙ УЧАСТОК 6 ГА
С/ПТ МАРДЕНГСКОЕ
ОКОЛО Д.ЛОПАТНИКОВО

35:10:0306012:788

Площадь:

137 865 м²

Категория земель:

Земли сельскохозяйственного назначения

Целевое назначение участка:

сельскохозяйственное использование

Водоснабжение:

-

Электроснабжение:

1,5 км.

Газоснабжение:

1100 м.

Подъездные пути:

-



22

Инвестиционная площадка

ЗЕМЕЛЬНЫЙ УЧАСТОК 6 ГА
С/П МАРДЕНГСКОЕ
ОКОЛО Д.ЛОПАТНИКОВО

35:10:0306012:787

Площадь:

94 926 м²

Категория земель:

Земли сельскохозяйственного
назначения

Целевое назначение
участка:

сельскохозяйственное
использование

Водоснабжение:

-

Электроснабжение:

1,5 км.

Газоснабжение:

500 м.

Подъездные пути:

250 м.



23

Инвестиционная площадка

ЗЕМЕЛЬНЫЙ УЧАСТОК 7,2 ГА
С/П ОПОКСКОЕ
ЗА П. ПОЛДАРСА

Площадь:

72 000 м²

Категория земель:

Земли сельскохозяйственного назначения

Целевое назначение участка:

Водоснабжение:

-

Электроснабжение:

500 м.

Газоснабжение:

-

Подъездные пути:

500 м.



24

Инвестиционная площадка

ЗЕМЕЛЬНЫЙ УЧАСТОК 10,1 ГА
С/ТТ МАРДЕНГСКОЕ Д. ЛОПАТНИКОВО

35:10:0000000:2657

Площадь:

101 561 м²

Категория земель:

Земли запаса

Целевое назначение
участка:

Водоснабжение:

-

Электроснабжение:

-

Газоснабжение:

600 м.

Подъездные пути:

100 м.

