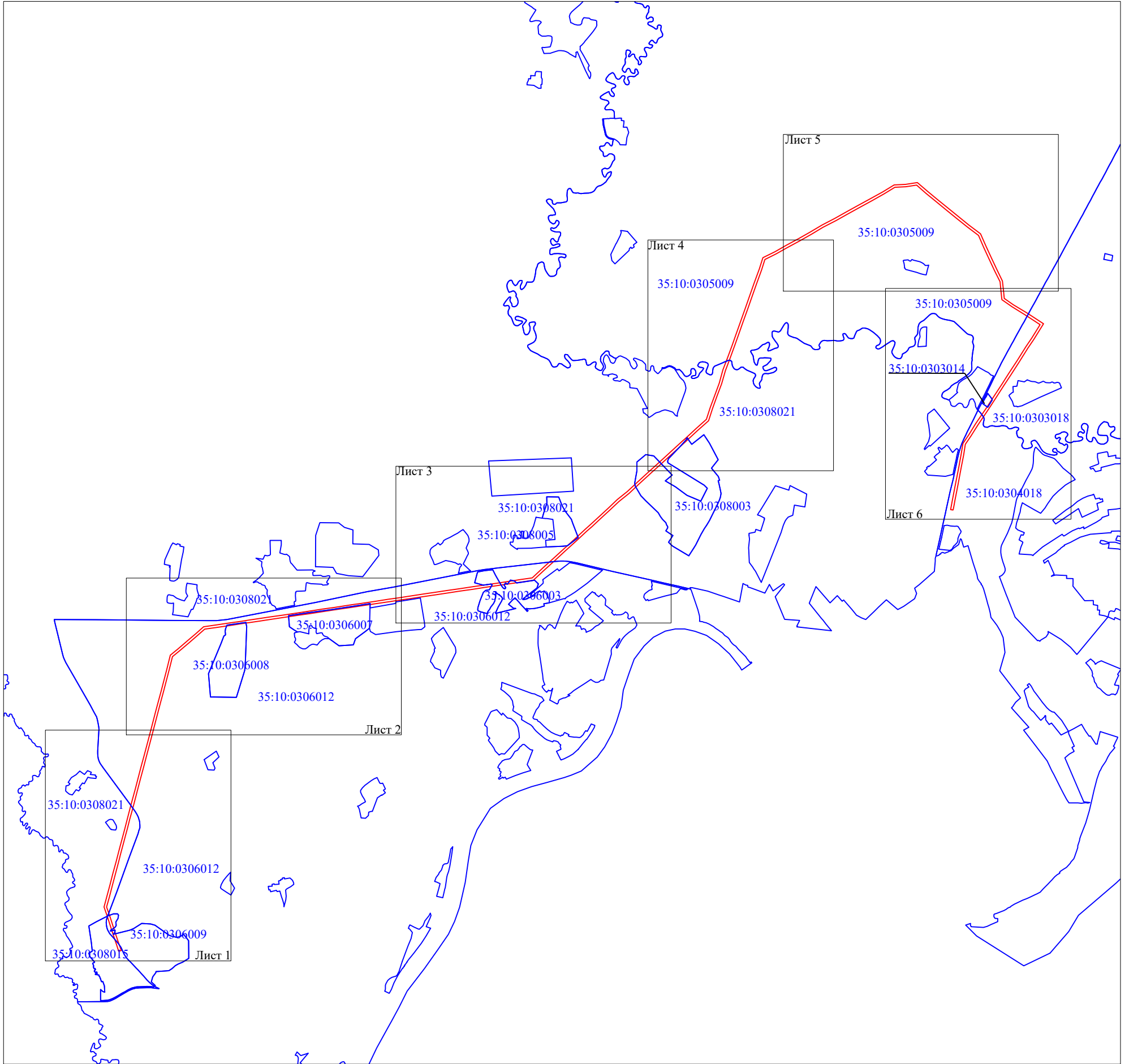


**Схема расположения границ публичного сервитута
"Электролиния 35 кВ "Великий Устюг - Благовещенье"**

Кадастровые номера земельных участков, в отношении которых испрашивается публичный сервитут: 35:10:0000000:50; 35:10:0000000:2203; 35:10:0000000:2212; 35:10:0000000:2523; 35:10:0306009:3; 35:10:0306009:7; 35:10:0306009:8; 35:10:0306009:9; 35:10:0306009:12; 35:10:0306009:13; 35:10:0306009:15; 35:10:0306009:16; 35:10:0306009:108; 35:10:0306009:113; 35:10:0306009:296; 35:10:0306012:63; 35:10:0306012:64; 35:10:0306012:69; 35:10:0306012:70; 35:10:0306012:71; 35:10:0306012:72; 35:10:0306012:73; 35:10:0306012:74; 35:10:0306012:75; 35:10:0308015:10; 35:10:0308015:11; 35:10:0308015:77; 35:10:0308021:150; 35:10:0308021:151; 35:10:0308021:152; 35:10:0308021:153; 35:10:0308021:154; 35:10:0308021:155; 35:10:0308021:156; 35:10:0308021:157; 35:10:0308021:158; 35:10:0308021:159; 35:10:0308021:160; 35:10:0308027:8; 35:10:0000000:1863; 35:10:0000000:2214; 35:10:0303018:10; 35:10:0303018:12; 35:10:0303018:65; 35:10:0303018:66; 35:10:0303018:67; 35:10:0303018:68; 35:10:0303018:69; 35:10:0303018:153; 35:10:0303018:490; 35:10:0304018:17; 35:10:0304018:25; 35:10:0304018:26; 35:10:0304018:27; 35:10:0304018:28; 35:10:0304018:29; 35:10:0304018:30; 35:10:0304018:31; 35:10:0304018:32; 35:10:0304018:33; 35:10:0304018:81; 35:10:0304018:296; 35:10:0304018:540; 35:10:0305009:286; 35:10:0306012:53; 35:10:0306012:54; 35:10:0306012:55; 35:10:0306012:56; 35:10:0306012:57; 35:10:0306012:58; 35:10:0306012:59; 35:10:0306012:60; 35:10:0306012:61; 35:10:0306012:62; 35:10:0306012:65; 35:10:0306012:66; 35:10:0306012:67; 35:10:0306012:68; 35:10:0308021:124; 35:10:0000000:61; 35:10:0305009:112; 35:10:0305009:134; 35:10:0305009:135; 35:10:0305009:136; 35:10:0305009:137; 35:10:0305009:138; 35:10:0305009:139; 35:10:0305009:140; 35:10:0305009:141; 35:10:0305009:142; 35:10:0305009:143; 35:10:0305009:144; 35:10:0305009:145; 35:10:0305009:146; 35:10:0305009:147; 35:10:0305009:148; 35:10:0305009:149; 35:10:0305009:150; 35:10:0308003:20; 35:10:0308003:21; 35:10:0308021:10; 35:10:0308021:13; 35:10:0308021:14; 35:10:0308021:15; 35:10:0308021:16; 35:10:0308021:17; 35:10:0308021:18; 35:10:0308021:19; 35:10:0308021:20; 35:10:0308021:21; 35:10:0308021:22; 35:10:0308021:120; 35:10:0308021:121; 35:10:0308021:125; 35:10:0308021:144; 35:10:0308021:145; 35:10:0308021:146; 35:10:0308021:147; 35:10:0308021:295; 35:10:0000000:2067; 35:10:0305009:127; 35:10:0305009:131; 35:10:0305009:132; 35:10:0305009:133; 35:10:0305009:293; 35:10:0306003:8; 35:10:0306003:39; 35:10:0306007:3; 35:10:0306012:31; 35:10:0306012:32; 35:10:0306012:33; 35:10:0306012:34; 35:10:0306012:35; 35:10:0306012:36; 35:10:0306012:37; 35:10:0306012:38; 35:10:0306012:39; 35:10:0306012:40; 35:10:0306012:41; 35:10:0306012:42; 35:10:0306012:43; 35:10:0306012:44; 35:10:0306012:45; 35:10:0306012:46; 35:10:0306012:47; 35:10:0306012:48; 35:10:0306012:49; 35:10:0306012:50; 35:10:0306012:51; 35:10:0306012:52; 35:10:0306012:76; 35:10:0306012:81; 35:10:0308003:22; 35:10:0308005:2; 35:10:0308021:143; 35:10:0303018:70; 35:10:0303018:73; 35:10:0305009:117; 35:10:0305009:120; 35:10:0305009:121; 35:10:0305009:122; 35:10:0305009:123; 35:10:0305009:124; 35:10:0305009:125; 35:10:0305009:126; 35:10:0305009:128; 35:10:0305009:129; 35:10:0305009:130; 35:10:0305009:285; 35:10:0305009:301; 35:10:0305009:302; 35:10:0305009:303; 35:10:0308021:148; 35:10:0308021:142; 35:10:0308021:23; 35:10:0305009:119; 35:10:0305009:118; 35:10:0305009:116; 35:10:0305009:115; 35:10:0303018:72; 35:10:0303018:71; земли кадастровых кварталов: 35:10:0303014; 35:10:0303018; 35:10:0304018; 35:10:0305009; 35:10:0306003; 35:10:0306007; 35:10:0306008; 35:10:0306009; 35:10:0306012; 35:10:0308003; 35:10:0308005; 35:10:0308015; 35:10:0308021.



Площадь испрашиваемого публичного сервитута: 818 217 кв.м.

Каталог координат: Приложение 1 на 5 листах



Масштаб 1:60 000

Используемые условные знаки и обозначения:

-  - граница публичного сервитута;
-  - граница кадастрового квартала;
- 35:10:0306009 - номер кадастрового квартала.

Подпись _____



С.И. Лукьянов

"18" ноября 2024 г.

Схема расположения границ публичного сервитута
"Электролиния 35 кВ "Великий Устюг - Благовещенье"



Масштаб 1:10000

Используемые условные знаки и обозначения:

- - граница публичного сервитута;
- 1 - характерная точка границ публичного сервитута, установленная при проведении кадастровых работ;
- - существующая часть границы, имеющиеся в ЕГРН сведения о которой достаточны для определения ее местоположения;
- (blue) - граница кадастрового квартала;
- :89 - кадастровый номер земельного участка, сведения о котором содержатся в ЕГРН;
- 35:10:0515020 - номер кадастрового квартала.

Схема расположения границ публичного сервитута
"Электролиния 35 кВ "Великий Устюг - Благовещенье"

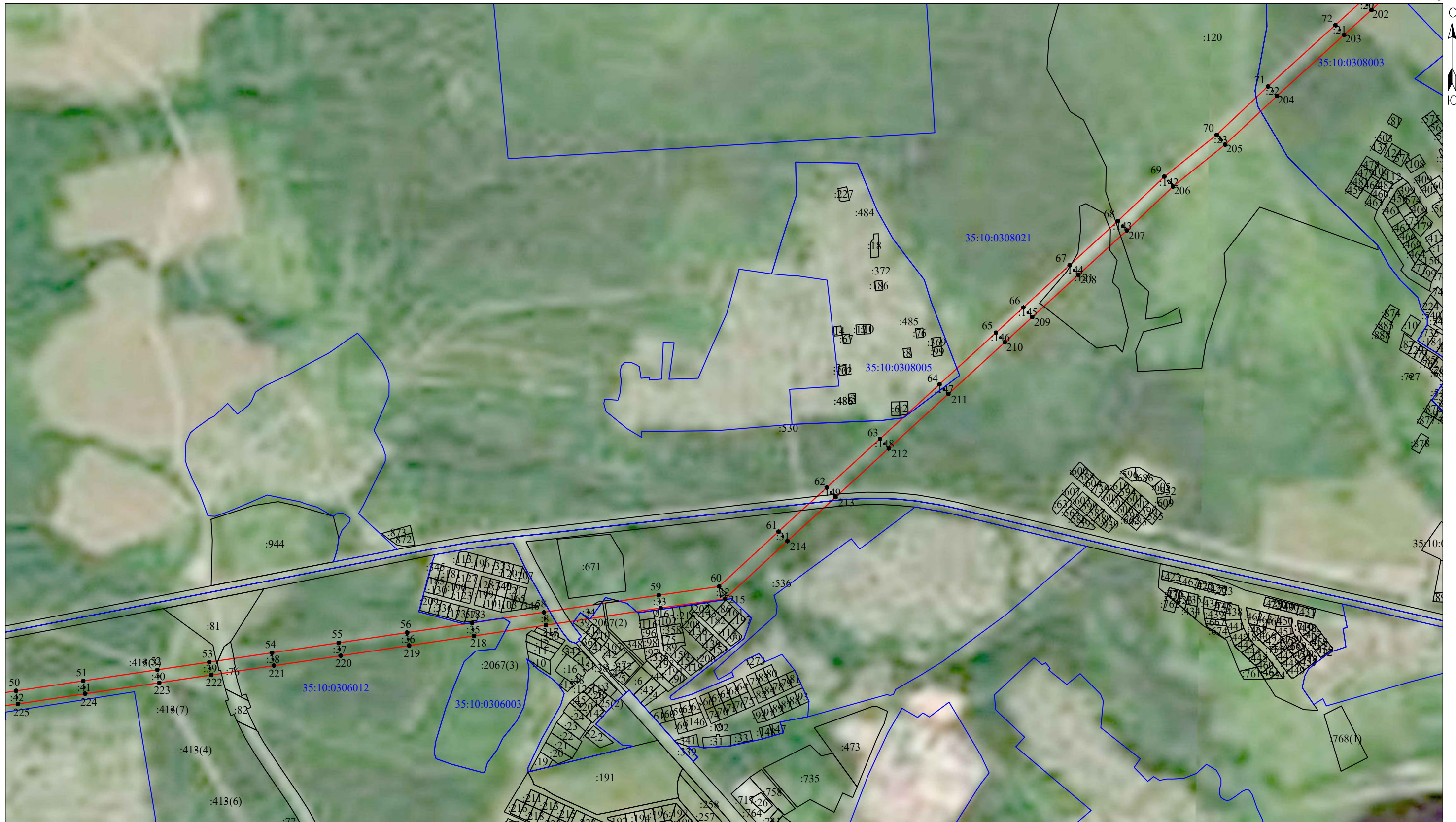


Масштаб 1:10000

Используемые условные знаки и обозначения:

- - граница публичного сервитута;
- 1 - характерная точка границ публичного сервитута, установленная при проведении кадастровых работ;
- - существующая часть границы, имеющиеся в ЕГРН сведения о которой достаточны для определения ее местоположения;
- - граница кадастрового квартала;
- :89 - кадастровый номер земельного участка, сведения о котором содержатся в ЕГРН;
- 35:10:0515020 - номер кадастрового квартала.

Схема расположения границ публичного сервитута
"Электролиния 35 кВ "Великий Устюг - Благовещенье"



Масштаб 1:10000

Используемые условные знаки и обозначения:

- - граница публичного сервитута;
- 1 - характерная точка границ публичного сервитута, установленная при проведении кадастровых работ;
- - существующая часть границы, имеющиеся в ЕГРН сведения о которой достаточны для определения ее местоположения;
- - граница кадастрового квартала;
- :89 - кадастровый номер земельного участка, сведения о котором содержатся в ЕГРН;
- 35:10:0515020 - номер кадастрового квартала.

**Схема расположения границ публичного сервитута
"Электролиния 35 кВ "Великий Устюг - Благовещенье"**



Масштаб 1:10000

Используемые условные знаки и обозначения:





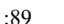

- - граница публичного сервитута;
- 1 - характерная точка границ публичного сервитута, установленная при проведении кадастровых работ;
- - существующая часть границы, имеющиеся в ЕГРН сведения о которой достаточны для определения ее местоположения;
- - граница кадастрового квартала;
- :89 - кадастровый номер земельного участка, сведения о котором содержатся в ЕГРН;
- 35:10:0515020 - номер кадастрового квартала.

Схема расположения границ публичного сервитута
"Электролиния 35 кВ "Великий Устюг - Благовещенье"



Масштаб 1:10000

Используемые условные знаки и обозначения:

-  - граница публичного сервитута;
-  1 - характерная точка границ публичного сервитута, установленная при проведении кадастровых работ;
-  - существующая часть границы, имеющиеся в ЕГРН сведения о которой достаточны для определения ее местоположения;
-  - граница кадастрового квартала;
-  :89 - кадастровый номер земельного участка, сведения о котором содержатся в ЕГРН;
-  35:10:0515020 - номер кадастрового квартала.

**Схема расположения границ публичного сервитута
"Электролиния 35 кВ "Великий Устюг - Благовещенье"**



Масштаб 1:10000

Используемые условные знаки и обозначения:

- - граница публичного сервитута;
- 1 - характерная точка границ публичного сервитута, установленная при проведении кадастровых работ;
- - существующая часть границы, имеющиеся в ЕГРН сведения о которой достаточны для определения ее местоположения;
- (blue) - граница кадастрового квартала;
- :89 - кадастровый номер земельного участка, сведения о котором содержатся в ЕГРН;
- 35:10:0515020 - номер кадастрового квартала.

Система координат МСК-35, зона 5			
Метод определения координат характерных точек границ - Аналитический метод			
Площадь публичного сервитута 818 217 кв. м.			
Обозначение характерных точек границы	Координаты, м		Средняя квадратическая погрешность определения координат характерных точек границ
	X, м	Y, м	
1	521 895,16	5 171 131,47	0,1
2	521 900,23	5 171 129,98	0,1
3	521 977,79	5 171 104,09	0,1
4	522 176,73	5 171 038,20	0,1
5	522 366,46	5 170 975,31	0,1
6	522 513,31	5 170 924,89	0,1
7	522 657,20	5 170 964,28	0,1
8	522 826,35	5 171 008,90	0,1
9	522 986,88	5 171 051,25	0,1
10	523 151,25	5 171 094,60	0,1
11	523 272,13	5 171 126,48	0,1
12	523 377,55	5 171 154,29	0,1
13	523 538,05	5 171 196,63	0,1
14	523 623,16	5 171 219,08	0,1
15	523 753,71	5 171 253,50	0,1
16	523 900,69	5 171 292,27	0,1
17	524 015,61	5 171 322,89	0,1
18	524 172,78	5 171 364,31	0,1
19	524 329,44	5 171 405,61	0,1
20	524 478,37	5 171 444,86	0,1
21	524 635,99	5 171 486,41	0,1
22	524 846,79	5 171 541,99	0,1
23	525 021,85	5 171 588,11	0,1
24	525 255,88	5 171 649,79	0,1
25	525 390,30	5 171 685,23	0,1
26	525 539,23	5 171 724,48	0,1
27	525 676,54	5 171 760,67	0,1
28	525 852,41	5 171 807,00	0,1
29	526 046,62	5 171 855,47	0,1
30	526 135,55	5 171 963,48	0,1
31	526 246,49	5 172 093,44	0,1
32	526 347,05	5 172 211,25	0,1
33	526 445,25	5 172 323,47	0,1
34	526 470,10	5 172 498,60	0,1
35	526 492,77	5 172 648,83	0,1
36	526 503,66	5 172 721,01	0,1
37	526 522,93	5 172 848,61	0,1
38	526 539,15	5 172 957,79	0,1
39	526 559,90	5 173 097,26	0,1
40	526 579,47	5 173 228,82	0,1
41	526 611,83	5 173 446,45	0,1
42	526 642,29	5 173 651,21	0,1
43	526 666,67	5 173 815,06	0,1
44	526 693,66	5 173 992,66	0,1
45	526 718,69	5 174 159,92	0,1
46	526 755,21	5 174 405,00	0,1
47	526 774,37	5 174 533,59	0,1
48	526 802,37	5 174 721,53	0,1
49	526 830,82	5 174 912,45	0,1
50	526 850,41	5 175 044,00	0,1
51	526 877,32	5 175 224,46	0,1
52	526 906,94	5 175 423,20	0,1
53	526 927,75	5 175 562,71	0,1
54	526 952,82	5 175 730,87	0,1

55	526 979,51	5 175 909,90	0,1
56	527 006,95	5 176 093,88	0,1
57	527 032,89	5 176 267,98	0,1
58	527 061,60	5 176 460,75	0,1
59	527 107,51	5 176 769,05	0,1
60	527 130,77	5 176 931,03	0,1
61	527 278,20	5 177 090,45	0,1
62	527 396,25	5 177 219,72	0,1
63	527 526,94	5 177 362,48	0,1
64	527 673,47	5 177 522,55	0,1
65	527 811,91	5 177 673,77	0,1
66	527 879,43	5 177 747,53	0,1
67	527 992,87	5 177 871,45	0,1
68	528 111,59	5 178 001,16	0,1
69	528 230,60	5 178 125,88	0,1
70	528 343,12	5 178 266,34	0,1
71	528 472,88	5 178 404,09	0,1
72	528 637,20	5 178 584,70	0,1
73	528 703,84	5 178 657,94	0,1
74	528 810,16	5 178 774,80	0,1
75	528 981,76	5 178 963,42	0,1
76	529 059,02	5 179 047,97	0,1
77	529 089,42	5 179 081,90	0,1
78	529 224,85	5 179 227,71	0,1
79	529 355,55	5 179 375,27	0,1
80	529 520,26	5 179 429,01	0,1
81	529 690,90	5 179 490,48	0,1
82	529 863,74	5 179 555,18	0,1
83	530 050,11	5 179 606,98	0,1
84	530 235,53	5 179 677,00	0,1
85	530 400,91	5 179 737,26	0,1
86	530 545,01	5 179 788,48	0,1
87	530 739,14	5 179 857,46	0,1
88	530 922,89	5 179 922,77	0,1
89	531 083,08	5 179 979,69	0,1
90	531 264,01	5 180 044,00	0,1
91	531 464,54	5 180 115,26	0,1
92	531 623,24	5 180 167,50	0,1
93	531 708,25	5 180 336,24	0,1
94	531 798,47	5 180 498,50	0,1
95	531 889,36	5 180 661,95	0,1
96	531 984,46	5 180 833,02	0,1
97	532 080,95	5 180 994,45	0,1
98	532 175,10	5 181 175,97	0,1
99	532 265,83	5 181 339,22	0,1
100	532 360,09	5 181 508,80	0,1
101	532 453,37	5 181 676,63	0,1
102	532 549,88	5 181 850,22	0,1
103	532 646,38	5 182 007,25	0,1
104	532 653,89	5 182 168,73	0,1
105	532 679,43	5 182 333,54	0,1
106	532 555,47	5 182 474,83	0,1
107	532 444,62	5 182 611,12	0,1
108	532 325,35	5 182 757,75	0,1
109	532 203,56	5 182 907,50	0,1
110	532 080,72	5 183 058,51	0,1
111	531 959,50	5 183 220,23	0,1
112	531 787,01	5 183 294,82	0,1
113	531 622,25	5 183 371,58	0,1
114	531 459,27	5 183 447,53	0,1
115	531 296,92	5 183 527,88	0,1

116	531 133,76	5 183 544,17	0,1
117	531 053,77	5 183 553,15	0,1
118	530 964,36	5 183 679,95	0,1
119	530 849,35	5 183 868,69	0,1
120	530 816,26	5 183 920,32	0,1
121	530 696,47	5 184 103,72	0,1
122	530 476,34	5 183 967,59	0,1
123	530 357,67	5 183 885,69	0,1
124	530 166,87	5 183 766,23	0,1
125	529 981,31	5 183 645,93	0,1
126	529 838,65	5 183 553,45	0,1
127	529 644,78	5 183 427,78	0,1
128	529 508,92	5 183 339,23	0,1
129	529 275,52	5 183 180,72	0,1
130	529 118,00	5 183 083,13	0,1
131	529 004,72	5 183 007,38	0,1
132	528 858,83	5 182 982,61	0,1
133	528 663,10	5 182 945,82	0,1
134	528 432,04	5 182 902,38	0,1
135	528 222,41	5 182 860,87	0,1
136	528 112,47	5 182 840,22	0,1
137	528 084,25	5 182 834,92	0,1
138	528 090,09	5 182 800,40	0,1
139	528 118,93	5 182 805,82	0,1
140	528 229,05	5 182 826,51	0,1
141	528 438,68	5 182 868,01	0,1
142	528 669,56	5 182 911,42	0,1
143	528 864,99	5 182 948,15	0,1
144	529 017,95	5 182 974,13	0,1
145	529 136,94	5 183 053,69	0,1
146	529 294,58	5 183 151,36	0,1
147	529 528,31	5 183 310,09	0,1
148	529 663,86	5 183 398,44	0,1
149	529 857,69	5 183 524,09	0,1
150	530 000,35	5 183 616,57	0,1
151	530 185,67	5 183 736,71	0,1
152	530 376,91	5 183 856,43	0,1
153	530 495,50	5 183 938,29	0,1
154	530 685,84	5 184 056,00	0,1
155	530 786,87	5 183 901,31	0,1
156	530 819,67	5 183 850,13	0,1
157	530 935,08	5 183 660,73	0,1
158	531 034,23	5 183 520,13	0,1
159	531 130,06	5 183 509,37	0,1
160	531 287,11	5 183 493,69	0,1
161	531 444,11	5 183 415,97	0,1
162	531 607,47	5 183 339,86	0,1
163	531 772,67	5 183 262,88	0,1
164	531 937,07	5 183 191,79	0,1
165	532 053,14	5 183 036,97	0,1
166	532 176,40	5 182 885,42	0,1
167	532 298,19	5 182 735,67	0,1
168	532 417,46	5 182 589,04	0,1
169	532 528,73	5 182 452,23	0,1
170	532 642,33	5 182 322,75	0,1
171	532 619,01	5 182 172,23	0,1
172	532 611,84	5 182 017,89	0,1
173	532 519,66	5 181 867,90	0,1
174	532 422,77	5 181 693,63	0,1
175	532 329,49	5 181 525,80	0,1
176	532 235,23	5 181 356,22	0,1

177	532 144,26	5 181 192,53	0,1
178	532 050,37	5 181 011,50	0,1
179	531 954,14	5 180 850,51	0,1
180	531 858,77	5 180 678,96	0,1
181	531 767,88	5 180 515,51	0,1
182	531 677,32	5 180 352,63	0,1
183	531 598,52	5 180 196,21	0,1
184	531 453,20	5 180 148,38	0,1
185	531 252,29	5 180 076,98	0,1
186	531 071,36	5 180 012,67	0,1
187	530 911,17	5 179 955,75	0,1
188	530 727,42	5 179 890,44	0,1
189	530 533,29	5 179 821,46	0,1
190	530 389,05	5 179 770,20	0,1
191	530 223,36	5 179 709,81	0,1
192	530 039,22	5 179 640,28	0,1
193	529 852,90	5 179 588,50	0,1
194	529 678,84	5 179 523,34	0,1
195	529 508,90	5 179 462,11	0,1
196	529 335,66	5 179 405,60	0,1
197	529 198,93	5 179 251,23	0,1
198	529 063,56	5 179 105,48	0,1
199	529 033,07	5 179 071,45	0,1
200	528 955,90	5 178 987,00	0,1
201	528 784,28	5 178 798,36	0,1
202	528 677,95	5 178 681,49	0,1
203	528 611,32	5 178 608,26	0,1
204	528 447,20	5 178 427,87	0,1
205	528 316,68	5 178 289,32	0,1
206	528 204,23	5 178 148,95	0,1
207	528 086,02	5 178 025,06	0,1
208	527 967,05	5 177 895,09	0,1
209	527 853,61	5 177 771,17	0,1
210	527 786,09	5 177 697,41	0,1
211	527 647,65	5 177 546,19	0,1
212	527 501,12	5 177 386,12	0,1
213	527 370,41	5 177 243,34	0,1
214	527 252,42	5 177 114,13	0,1
215	527 097,68	5 176 946,79	0,1
216	527 072,88	5 176 774,11	0,1
217	527 026,98	5 176 465,90	0,1
218	526 998,27	5 176 273,14	0,1
219	526 972,33	5 176 099,04	0,1
220	526 944,90	5 175 915,06	0,1
221	526 918,21	5 175 736,03	0,1
222	526 893,13	5 175 567,88	0,1
223	526 872,32	5 175 428,37	0,1
224	526 842,70	5 175 229,62	0,1
225	526 815,80	5 175 049,16	0,1
226	526 796,20	5 174 917,60	0,1
227	526 767,75	5 174 726,69	0,1
228	526 739,75	5 174 538,75	0,1
229	526 720,59	5 174 410,16	0,1
230	526 684,08	5 174 165,08	0,1
231	526 659,05	5 173 997,88	0,1
232	526 632,06	5 173 820,26	0,1
233	526 607,67	5 173 656,36	0,1
234	526 577,21	5 173 451,60	0,1
235	526 544,85	5 173 233,97	0,1
236	526 525,28	5 173 102,41	0,1
237	526 504,53	5 172 962,94	0,1

238	526 488,31	5 172 853,79	0,1
239	526 469,06	5 172 726,24	0,1
240	526 458,17	5 172 654,05	0,1
241	526 435,47	5 172 503,67	0,1
242	526 412,05	5 172 338,69	0,1
243	526 320,56	5 172 234,14	0,1
244	526 219,86	5 172 116,16	0,1
245	526 108,73	5 171 985,96	0,1
246	526 026,94	5 171 886,63	0,1
247	525 843,72	5 171 840,90	0,1
248	525 667,63	5 171 794,52	0,1
249	525 530,30	5 171 758,32	0,1
250	525 381,38	5 171 719,07	0,1
251	525 246,95	5 171 683,64	0,1
252	525 012,93	5 171 621,95	0,1
253	524 837,88	5 171 575,83	0,1
254	524 627,07	5 171 520,25	0,1
255	524 469,44	5 171 478,71	0,1
256	524 320,52	5 171 439,45	0,1
257	524 163,86	5 171 398,16	0,1
258	524 006,65	5 171 356,73	0,1
259	523 891,72	5 171 326,10	0,1
260	523 744,78	5 171 287,34	0,1
261	523 614,24	5 171 252,93	0,1
262	523 529,12	5 171 230,48	0,1
263	523 368,62	5 171 188,13	0,1
264	523 263,20	5 171 160,33	0,1
265	523 142,33	5 171 128,44	0,1
266	522 977,95	5 171 085,09	0,1
267	522 817,42	5 171 042,74	0,1
268	522 648,11	5 170 998,09	0,1
269	522 514,47	5 170 961,50	0,1
270	522 377,65	5 171 008,47	0,1
271	522 187,74	5 171 071,42	0,1
272	521 988,84	5 171 137,31	0,1
273	521 911,31	5 171 163,18	0,1
274	521 903,20	5 171 165,88	0,1
275	521 896,56	5 171 137,47	0,1
1	521 895,16	5 171 131,47	0,1

Кадастровый инженер



Лукьянов С.И.