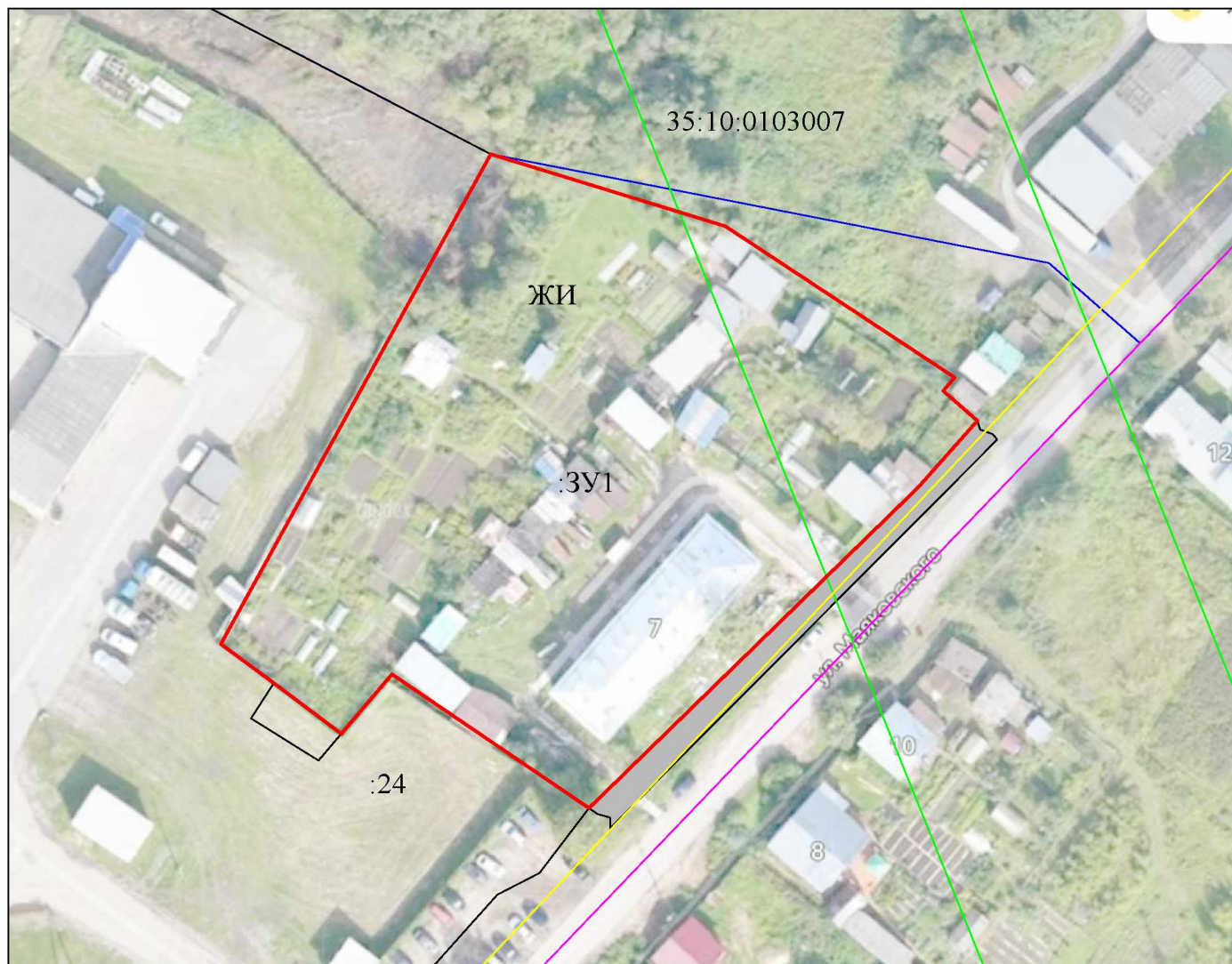


Утверждена постановлением администрации
Великоустюгского муниципального округа
от " _ " _____ 202__ года № _____

Схема расположения земельного участка или земельных участков
на кадастровом плане территории

Условный номер земельного участка = (указывается в случае, если предусматривается образование двух и более земельных участков)		
Площадь земельного участка <u>6050</u> м ² (указывается проектная площадь образуемого земельного участка, вычисленная с использованием технологических и программных средств, в том числе размещенных на официальном сайте федерального органа исполнительной власти, уполномоченного Правительством Российской Федерации на осуществление государственного кадастрового учета, государственной регистрации прав, ведение Единого государственного реестра недвижимости и предоставление сведений, содержащихся в Едином государственном реестре недвижимости, в информационно-телекоммуникационной сети «Интернет» (далее - официальный сайт), с округлением до 1 квадратного метра. Указанное значение площади земельного участка может быть уточнено при проведении кадастровых работ не более чем на десять процентов)		
Обозначение характерных точек границ	Координаты, м (указываются в случае подготовки схемы расположения земельного участка с использованием технологических и программных средств, в том числе размещенных на официальном сайте. Значения координат, полученные с использованием указанных технологических и программных средств, указываются с округлением до 0,01 метра)	
	X	Y
1	2	3
н1	525929.77	5180609.70
н2	525919.04	5180644.57
н3	525896.55	5180678.67
н4	525894.58	5180676.95
н5	525890.12	5180682.04
н6	525880.20	5180673.21
н7	525832.55	5180624.29
н8	525852.44	5180595.01
н9	525843.60	5180587.47
н10	525851.14	5180577.42
н11	525856.96	5180569.57
н12	525911.35	5180599.54
н1	525929.77	5180609.70

МСК-35 5 зона



Масштаб 1:2000

Условные обозначения:

- - граница образуемого земельного участка расположенного по адресу:
Российская Федерация, Вологодская область, Великоустюгский МО,
г. Великий Устюг, ул. Маяковского.
- 35:10:0103007** - кадастровый номер квартала
- ЖИ** - обозначение территориальной зоны
- - граница кадастрового квартала
- - границы охранных зон
- - границы территориальных зон
- - границы красных линий
- обозначение доступа к образуемому земельному участку;