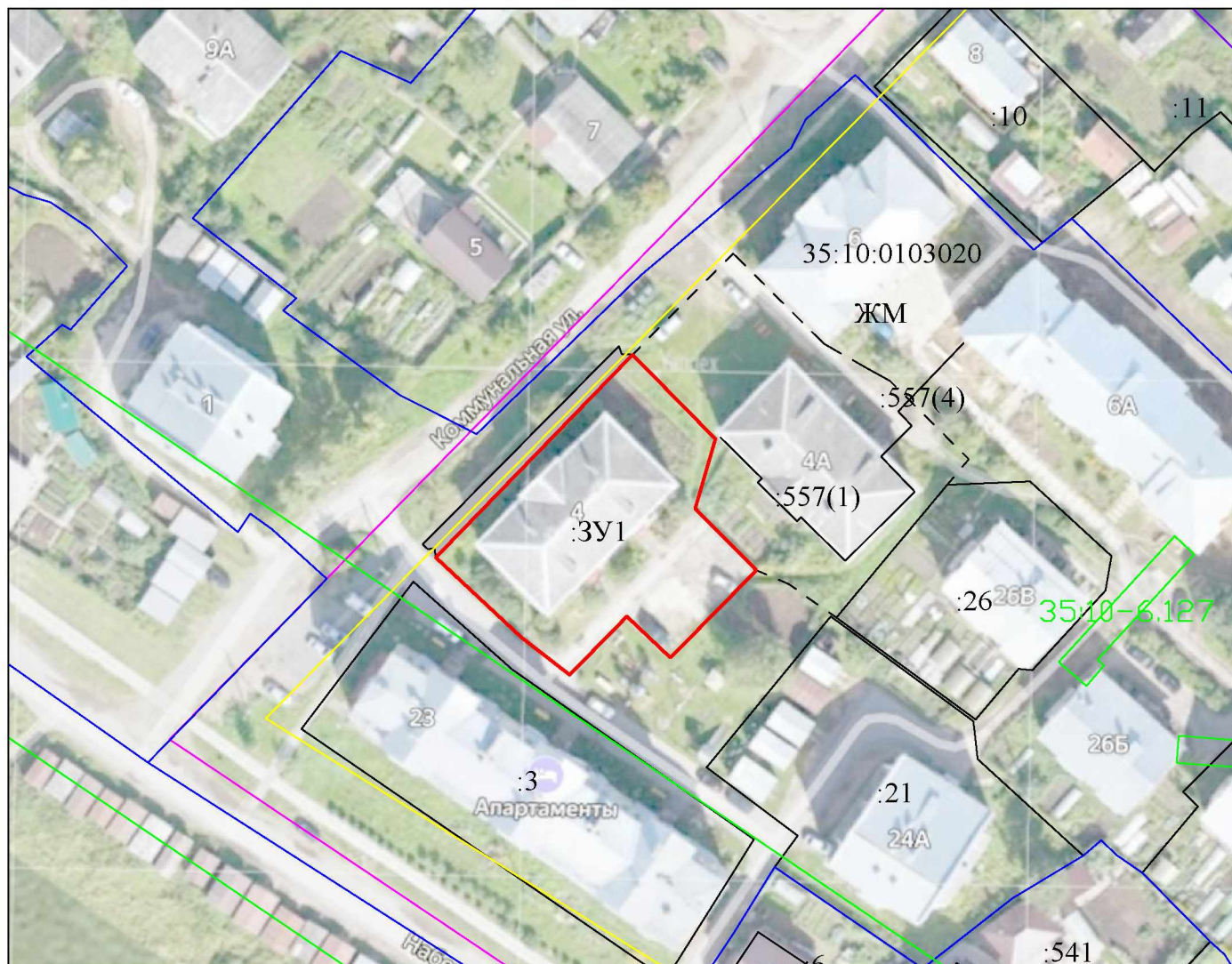


Утверждена постановлением администрации
Великоустюгского муниципального округа
от " _ " _____ 202__ года № _____

Схема расположения земельного участка или земельных участков
на кадастровом плане территории

Условный номер земельного участка – (указывается в случае, если предусматривается образование двух и более земельных участков)		
Площадь земельного участка <u>1199</u> м ² (указывается проектная площадь образуемого земельного участка, вычисленная с использованием технологических и программных средств, в том числе размещенных на официальном сайте федерального органа исполнительной власти, уполномоченного Правительством Российской Федерации на осуществление государственного кадастрового учета, государственной регистрации прав, ведение Единого государственного реестра недвижимости и предоставление сведений, содержащихся в Едином государственном реестре недвижимости, в информационно-телекоммуникационной сети «Интернет» (далее - официальный сайт), с округлением до 1 квадратного метра. Указанное значение площади земельного участка может быть уточнено при проведении кадастровых работ не более чем на десять процентов)		
Обозначение характерных точек границ	Координаты, м (указываются в случае подготовки схемы расположения земельного участка с использованием технологических и программных средств, в том числе размещенных на официальном сайте. Значения координат, полученные с использованием указанных технологических и программных средств, указываются с округлением до 0,01 метра)	
	X	Y
1	2	3
н1	525579.60	5180895.30
н2	525567.05	5180907.61
н3	525556.72	5180904.63
н4	525547.56	5180913.71
н5	525534.53	5180900.91
н6	525540.67	5180894.44
н7	525531.99	5180885.96
н8	525537.57	5180878.79
н9	525549.45	5180866.03
н1	525579.60	5180895.30

МСК-35 5 зона



Масштаб 1:1000

Условные обозначения:

- - граница образуемого земельного участка расположенного по адресу:
Российская Федерация, Вологодская область, Великоустюгский МО,
г. Великий Устюг, ул. Коммунальная.
- 35:10:0103020** - кадастровый номер квартала
- ЖМ** - обозначение территориальной зоны
- - граница кадастрового квартала
- - границы охранных зон
- - границы территориальных зон
- - границы красных линий
- обозначение доступа к образуемому земельному участку;