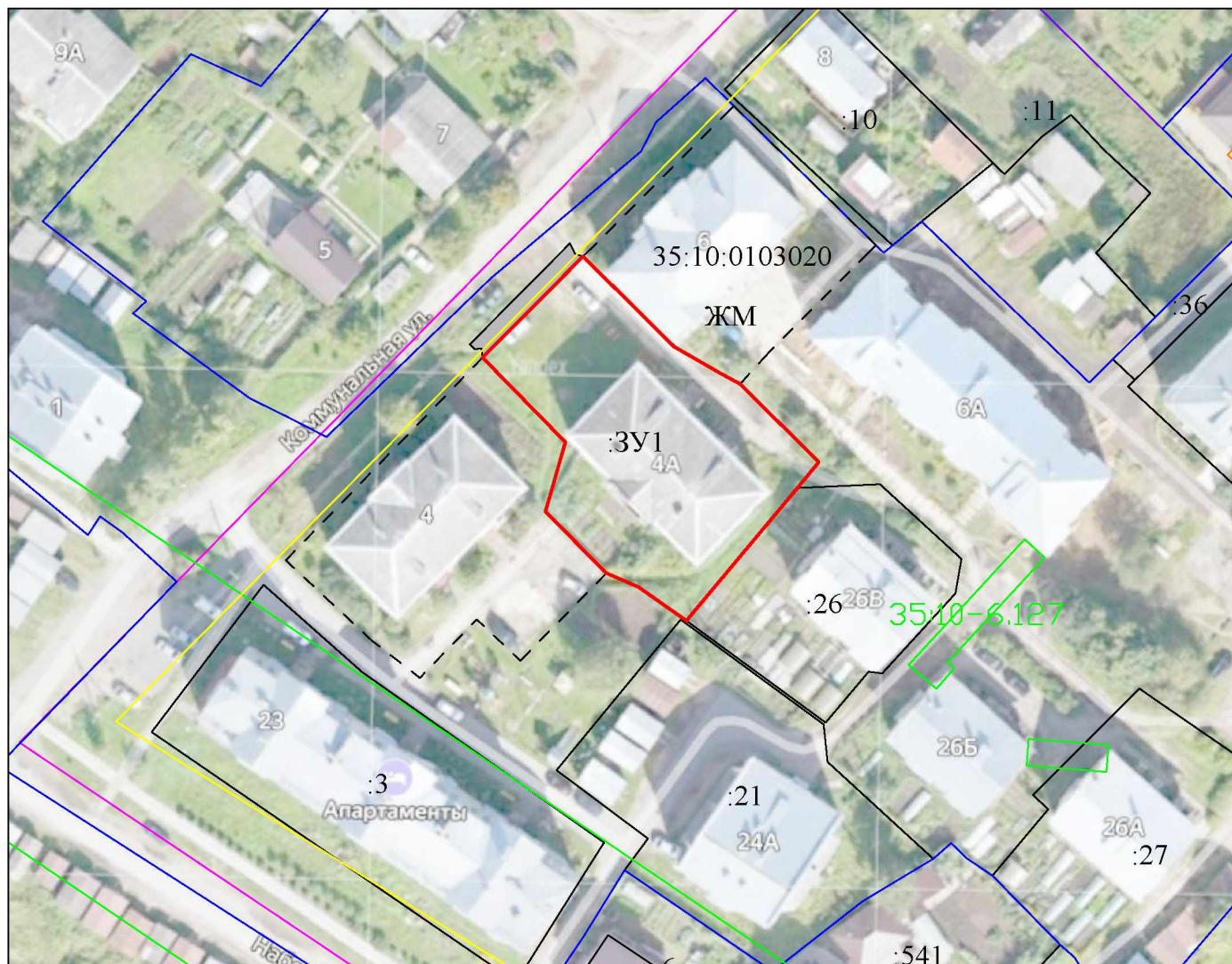


Утверждена постановлением администрации  
Великоустюгского муниципального округа  
от " \_ " \_ 202\_ года № \_

Схема расположения земельного участка или земельных участков  
на кадастровом плане территории

| Условный номер земельного участка –<br>(указывается в случае, если предусматривается образование двух и более земельных участков)   |   |            |
|---|---|------------|
| Площадь земельного участка 1329 м <sup>2</sup><br>(указывается проектная площадь образуемого земельного участка, вычисленная с использованием технологических и программных средств, в том числе размещенных на официальном сайте федерального органа исполнительной власти, уполномоченного Правительством Российской Федерации на осуществление государственного кадастрового учета, государственной регистрации прав, ведение Единого государственного реестра недвижимости и предоставление сведений, содержащихся в Едином государственном реестре недвижимости, в информационно-телекоммуникационной сети «Интернет» (далее - официальный сайт), с округлением до 1 квадратного метра. Указанное значение площади земельного участка может быть уточнено при проведении кадастровых работ не более чем на десять процентов) |   |            |
| Обозначение характерных точек границ  | Координаты, м<br>(указываются в случае подготовки схемы расположения земельного участка с использованием технологических и программных средств, в том числе размещенных на официальном сайте. Значения координат, полученные с использованием указанных технологических и программных средств, указываются с округлением до 0,01 метра) |            |
|   | X   | Y          |
| 1   | 2   | 3          |
| н1  | 525594.63   | 5180910.25 |
| н2  | 525581.20   | 5180923.77 |
| н3  | 525575.69   | 5180933.58 |
| н4  | 525564.05   | 5180945.29 |
| н5  | 525560.23   | 5180942.09 |
| н6  | 525540.51   | 5180925.59 |
| н7  | 525545.49   | 5180918.49 |
| н8  | 525547.56   | 5180913.71 |
| н9  | 525556.72   | 5180904.63 |
| н10   | 525567.05   | 5180907.61 |
| н11   | 525579.60   | 5180895.30 |
| н1  | 525594.63   | 5180910.25 |

МСК-35 5 зона



Масштаб 1:1000

**Условные обозначения:**

- - граница образуемого земельного участка расположенного по адресу:  
Российская Федерация, Вологодская область, Великоустюгский МО,  
г. Великий Устюг, ул. Коммунальная.
- 35:10:0103020** - кадастровый номер квартала
- ЖМ** - обозначение территориальной зоны
- - граница кадастрового квартала
- - границы охранных зон
- - границы территориальных зон
- - границы красных линий
- обозначение доступа к образуемому земельному участку;