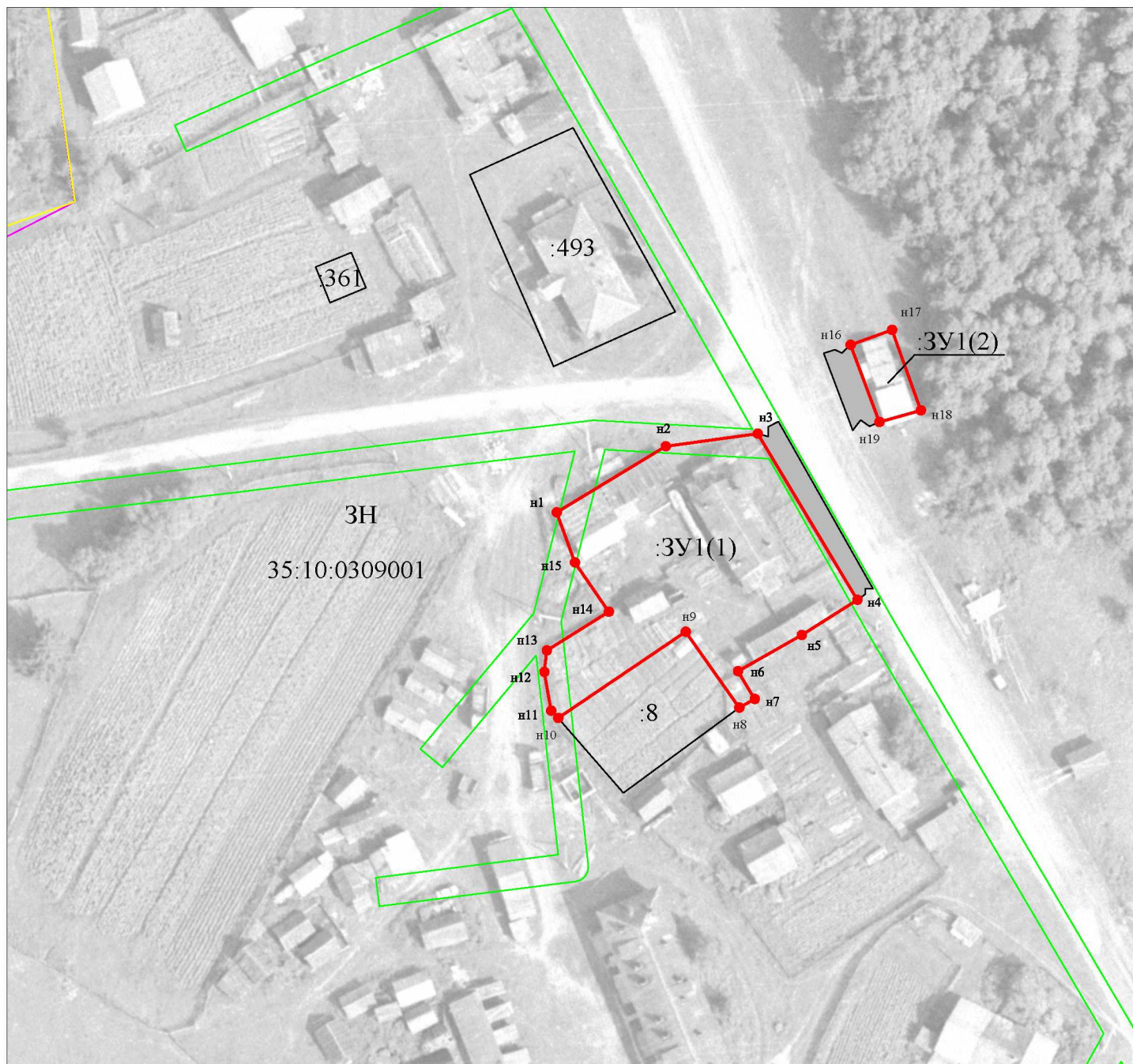







Схема расположения земельного участка или земельных участков
на кадастровом плане территории

Условный номер земельного участка – (указывается в случае, если предусматривается образование двух и более земельных участков)		
Площадь земельного участка <u>1551 м²</u> (указывается проектная площадь образуемого земельного участка, вычисленная с использованием технологических и программных средств, в том числе размещенных на официальном сайте федерального органа исполнительной власти, уполномоченного Правительством Российской Федерации на осуществление государственного кадастрового учета, государственной регистрации прав, ведение Единого государственного реестра недвижимости и предоставление сведений, содержащихся в Едином государственном реестре недвижимости, в информационно-телекоммуникационной сети «Интернет» (далее - официальный сайт), с округлением до 1 квадратного метра. Указанное значение площади земельного участка может быть уточнено при проведении кадастровых работ не более чем на десять процентов)		
Обозначение характерных точек границ	Координаты, м (указываются в случае подготовки схемы расположения земельного участка с использованием технологических и программных средств, в том числе размещенных на официальном сайте. Значения координат, полученные с использованием указанных технологических и программных средств, указываются с округлением до 0,01 метра)	
	X	Y
1	2	3
:ЗУ1(1)	–	–
н1	517823.38	4315828.89
н2	517834.44	4315847.13
н3	517836.56	4315862.52
н4	517808.74	4315879.23
н5	517802.88	4315869.90
н6	517796.80	4315859.25
н7	517792.15	4315862.04
н8	517790.72	4315859.45
н9	517803.44	4315850.47
н10	517789.01	4315829.13
н11	517790.22	4315827.96
н12	517796.71	4315826.82
н13	517800.30	4315827.23
н14	517806.76	4315837.60
н15	517815.02	4315831.92
н1	517823.38	4315828.89
:ЗУ1(2)	–	–
н16	517851.42	4315878.05
н17	517853.91	4315885.03
н18	517840.48	4315889.82
н19	517838.52	4315882.91
н16	517851.42	4315878.05



Масштаб 1:1000

Условные обозначения:

- | | | |
|---|--|--|
|  | - граница образуемого земельного участка расположенного по адресу:
Российская Федерация, Вологодская область, Великоустюгский МО,
д. Лодейка | |
| 35:10:0309001 | - кадастровый номер квартала | |
| 3Н | - обозначение территориальной зоны |  - обозначение доступа к образуемому земельному участку; |
|  | - граница кадастрового квартала | |
|  | - границы охранных зон | |
|  | - границы территориальных зон | |