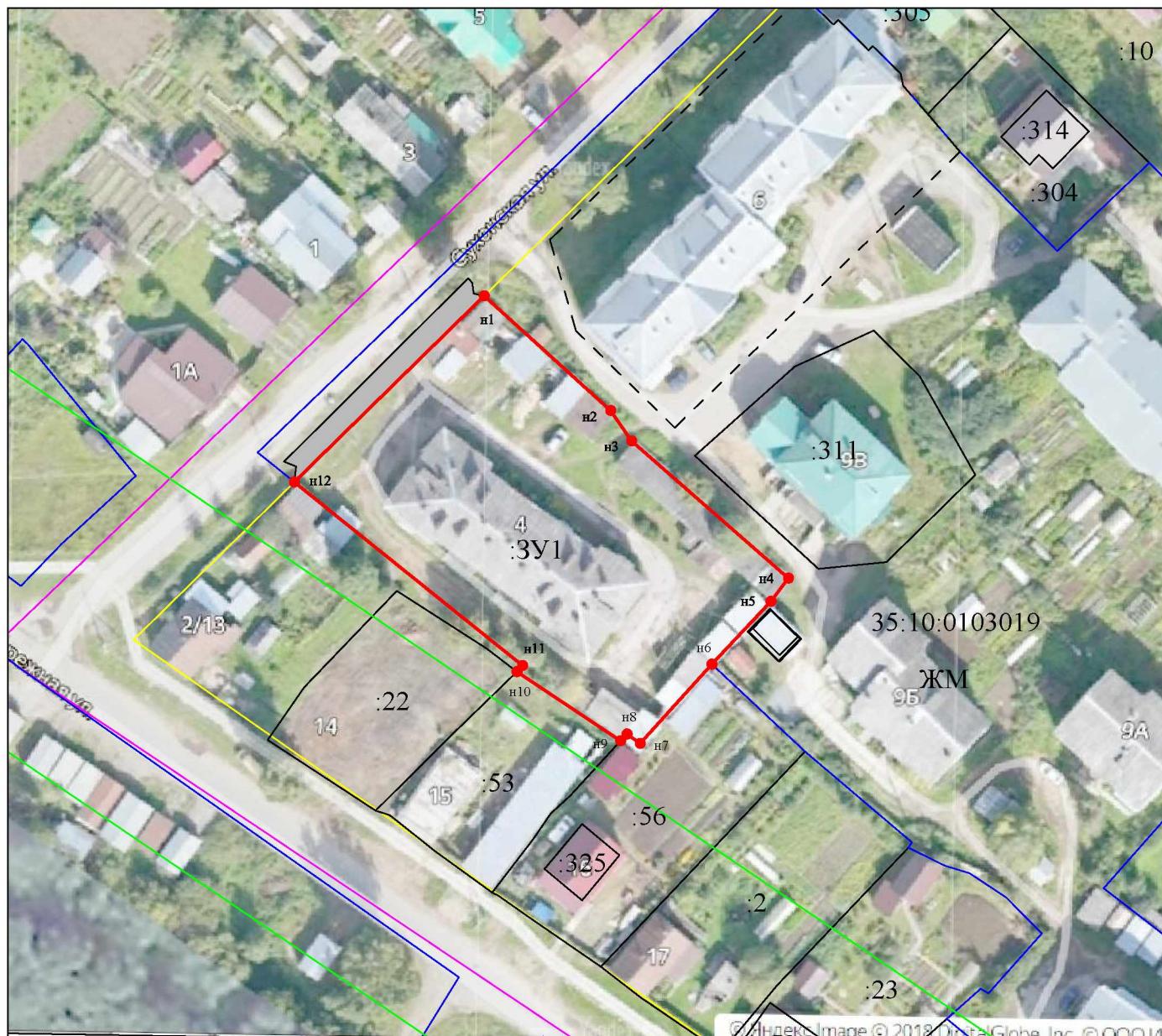


Утверждена постановлением администрации
Великоустюгского муниципального округа
от " _ " _ 202_ года № _

Схема расположения земельного участка или земельных участков
на кадастровом плане территории







Условный номер земельного участка _ (указывается в случае, если предусматривается образование двух и более земельных участков)		
Площадь земельного участка <u>2624</u> м ² (указывается проектная площадь образуемого земельного участка, вычисленная с использованием технологических и программных средств, в том числе размещенных на официальном сайте федерального органа исполнительной власти, уполномоченного Правительством Российской Федерации на осуществление государственного кадастрового учета, государственной регистрации прав, ведение Единого государственного реестра недвижимости и предоставление сведений, содержащихся в Едином государственном реестре недвижимости, в информационно-телекоммуникационной сети «Интернет» (далее - официальный сайт), с округлением до 1 квадратного метра. Указанное значение площади земельного участка может быть уточнено при проведении кадастровых работ не более чем на десять процентов)		
Обозначение характерных точек границ	Координаты, м (указываются в случае подготовки схемы расположения земельного участка с использованием технологических и программных средств, в том числе размещенных на официальном сайте. Значения координат, полученные с использованием указанных технологических и программных средств, указываются с округлением до 0,01 метра)	
	X	Y
1	2	3
n1	525693.17	5180732.22
n2	525675.12	5180752.15
n3	525670.33	5180755.45
n4	525648.70	5180780.18
n5	525645.05	5180777.44
n6	525635.14	5180768.14
n7	525622.67	5180756.82
n8	525624.15	5180754.74
n9	525623.07	5180753.74
n10	525633.96	5180737.39
n11	525634.92	5180738.29
n12	525663.85	5180702.31
n1	525693.17	5180732.22

МСК-35 5 зона



Масштаб 1:1000

Условные обозначения:

- | | | | |
|---|---|--|---|
|  | - граница образуемого земельного участка расположенного по адресу:
Российская Федерация, Вологодская область, Великоустюгский МО,
г. Великий Устюг, Советский пр-т. |  | - обозначение доступа
к образуемому
земельному участку; |
| 35:10:0103019 | - кадастровый номер квартала | | |
| ЖМ | - обозначение территориальной
зоны | | |
|  | - граница кадастрового квартала | | |
|  | - границы охранных зон | | |
|  | - границы территориальных зон | | |
|  | - границы красных линий | | |