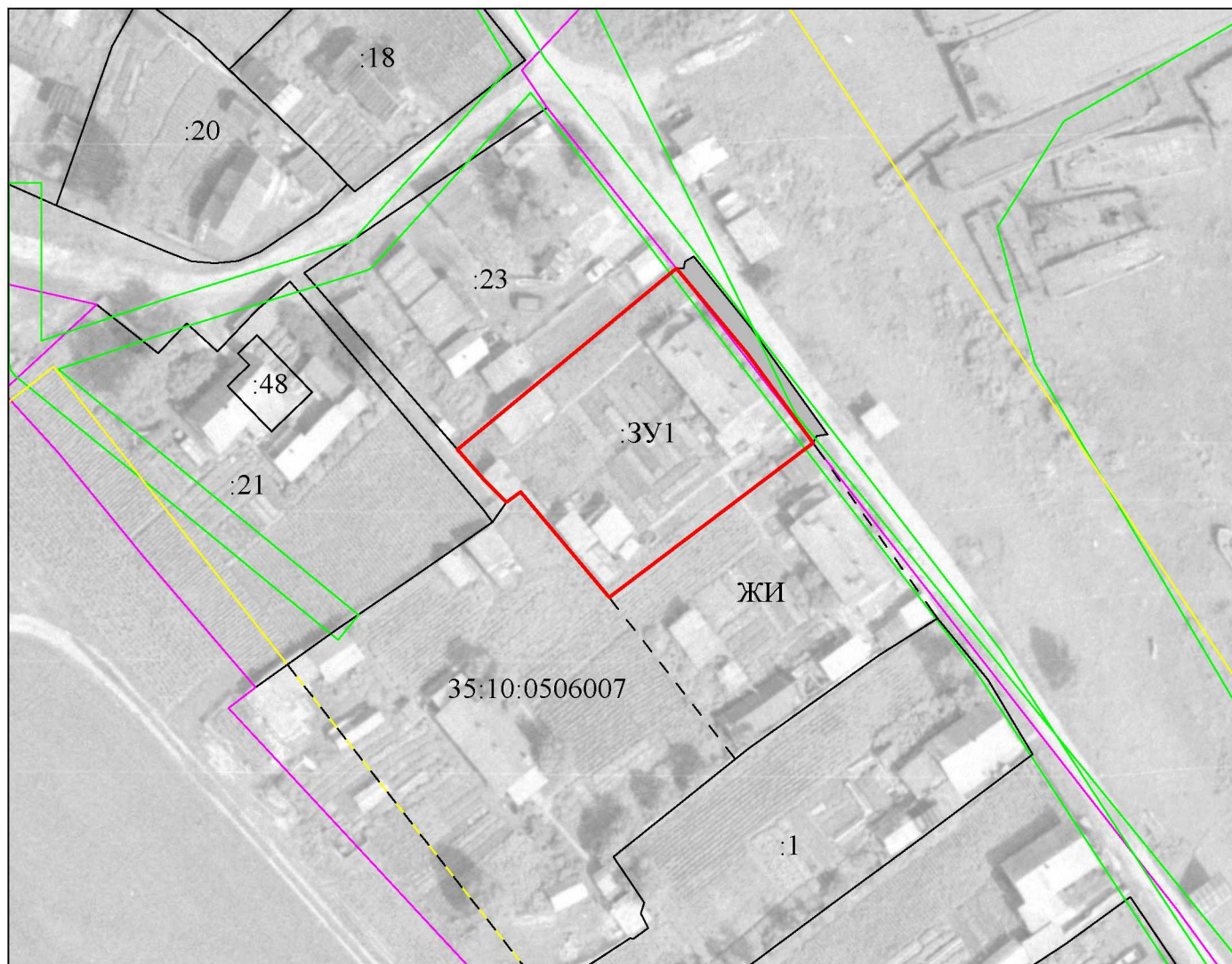


Утверждена постановлением администрации
Великоустюгского муниципального округа
от " _ " _____ 202__ года № _____

Схема расположения земельного участка или земельных участков
на кадастровом плане территории

Условный номер земельного участка _ (указывается в случае, если предусматривается образование двух и более земельных участков)		
Площадь земельного участка 1279 м ² (указывается проектная площадь образуемого земельного участка, вычисленная с использованием технологических и программных средств, в том числе размещенных на официальном сайте федерального органа исполнительной власти, уполномоченного Правительством Российской Федерации на осуществление государственного кадастрового учета, государственной регистрации прав, ведение Единого государственного реестра недвижимости и предоставление сведений, содержащихся в Едином государственном реестре недвижимости, в информационно-телекоммуникационной сети «Интернет» (далее - официальный сайт), с округлением до 1 квадратного метра. Указанное значение площади земельного участка может быть уточнено при проведении кадастровых работ не более чем на десять процентов)		
Обозначение характерных точек границ	Координаты, м (указываются в случае подготовки схемы расположения земельного участка с использованием технологических и программных средств, в том числе размещенных на официальном сайте. Значения координат, полученные с использованием указанных технологических и программных средств, указываются с округлением до 0,01 метра)	
	X	Y
1	2	3
н1	525468.47	5179594.93
н2	525455.74	5179605.52
н3	525442.49	5179615.24
н4	525419.57	5179584.93
н5	525435.22	5179571.76
н6	525433.67	5179569.67
н7	525437.05	5179566.30
н8	525441.54	5179562.39
н1	525468.47	5179594.93

МСК-35 5 зона



Масштаб 1:1000

Условные обозначения:

- - граница образуемого земельного участка расположенного по адресу:
Российская Федерация, Вологодская область, Великоустюгский МО, деревня Поповкино
- 35:10:0506007** - кадастровый номер квартала
- ЖИ** - обозначение территориальной зоны
- - граница кадастрового квартала
- - границы охранных зон
- - границы территориальных зон
- - граница населенного пункта
- обозначение доступа к образуемому земельному участку;