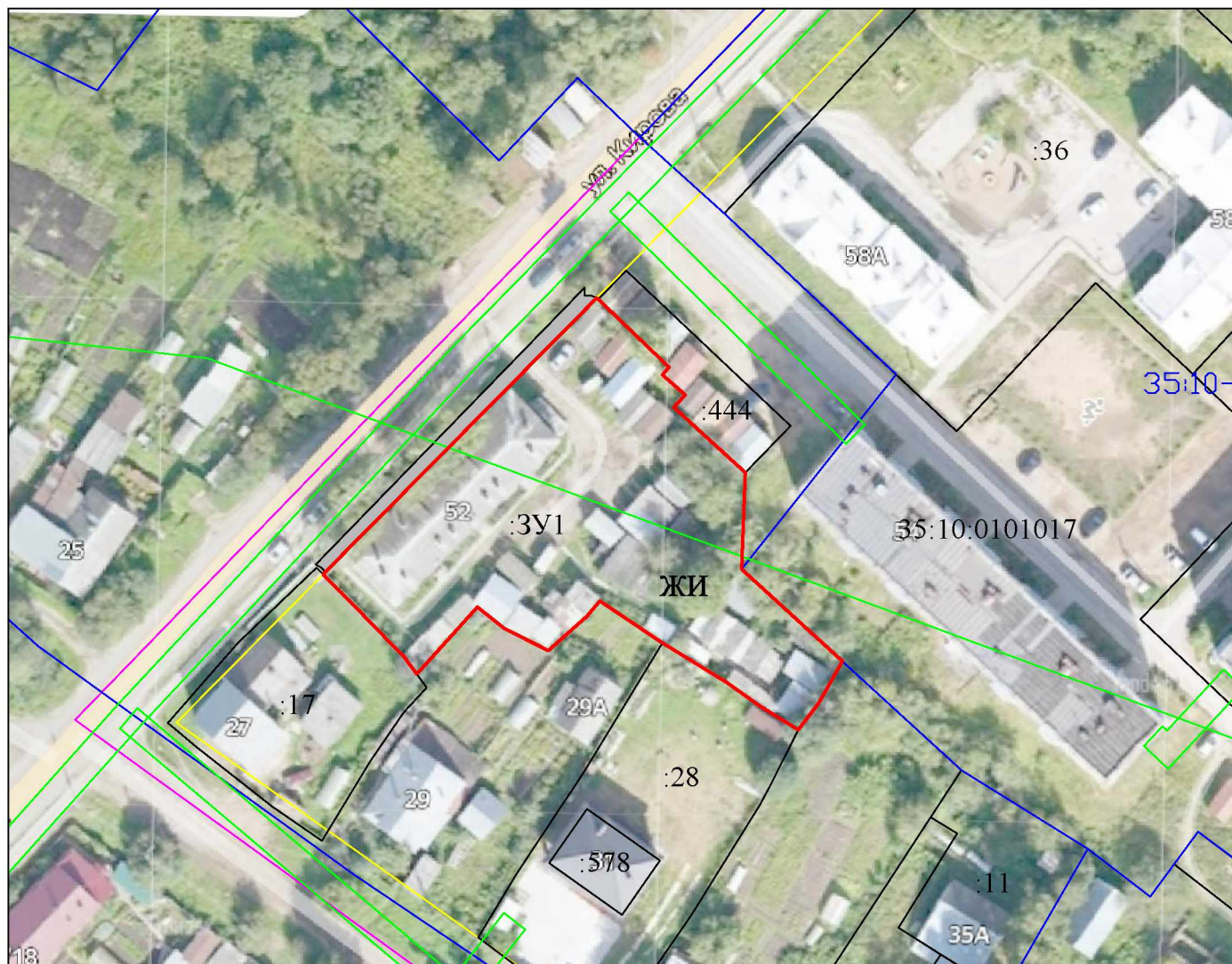


Утверждена постановлением администрации
Великоустюгского муниципального округа
от " _ " _ 202_ года № _

Схема расположения земельного участка или земельных участков
на кадастровом плане территории

Условный номер земельного участка – (указывается в случае, если предусматривается образование двух и более земельных участков)		
Площадь земельного участка <u>2221</u> м ² (указывается проектная площадь образуемого земельного участка, вычисленная с использованием технологических и программных средств, в том числе размещенных на официальном сайте федерального органа исполнительной власти, уполномоченного Правительством Российской Федерации на осуществление государственного кадастрового учета, государственной регистрации прав, ведение Единого государственного реестра недвижимости и предоставление сведений, содержащихся в Едином государственном реестре недвижимости, в информационно-телекоммуникационной сети «Интернет» (далее - официальный сайт), с округлением до 1 квадратного метра. Указанное значение площади земельного участка может быть уточнено при проведении кадастровых работ не более чем на десять процентов)		
Обозначение характерных точек границ	Координаты, м (указываются в случае подготовки схемы расположения земельного участка с использованием технологических и программных средств, в том числе размещенных на официальном сайте. Значения координат, полученные с использованием указанных технологических и программных средств, указываются с округлением до 0,01 метра)	
	X	Y
1	2	3
н1	525870.70	5181879.38
н2	525874.20	5181873.78
н3	525877.73	5181868.78
н4	525883.62	5181859.19
н5	525889.83	5181849.88
н6	525887.57	5181847.95
н7	525882.48	5181842.23
н8	525885.80	5181835.68
н9	525888.96	5181831.69
н10	525878.99	5181822.67
н11	525881.47	5181820.85
н12	525889.26	5181813.27
н13	525893.83	5181808.75
н14	525934.90	5181849.41
н15	525934.71	5181849.65
н16	525924.59	5181860.18
н17	525923.46	5181859.20
н18	525920.49	5181862.57
н19	525918.65	5181860.90
н20	525908.95	5181871.53
н21	525894.61	5181870.97
н22	525880.90	5181885.95
н23	525874.70	5181882.43
н1	525870.70	5181879.38

МСК-35 5 зона



Масштаб 1:1000

Условные обозначения:

- - граница образуемого земельного участка расположенного по адресу:
Российская Федерация, Вологодская область, Великоустюгский МО,
г. Великий Устюг, улица Кирова.
- 35:10:0103031** - кадастровый номер квартала
- ЖИ** - обозначение территориальной зоны
- - граница кадастрового квартала
- - границы охранных зон
- - границы территориальных зон
- - границы красных линий
- обозначение доступа к образуемому земельному участку;