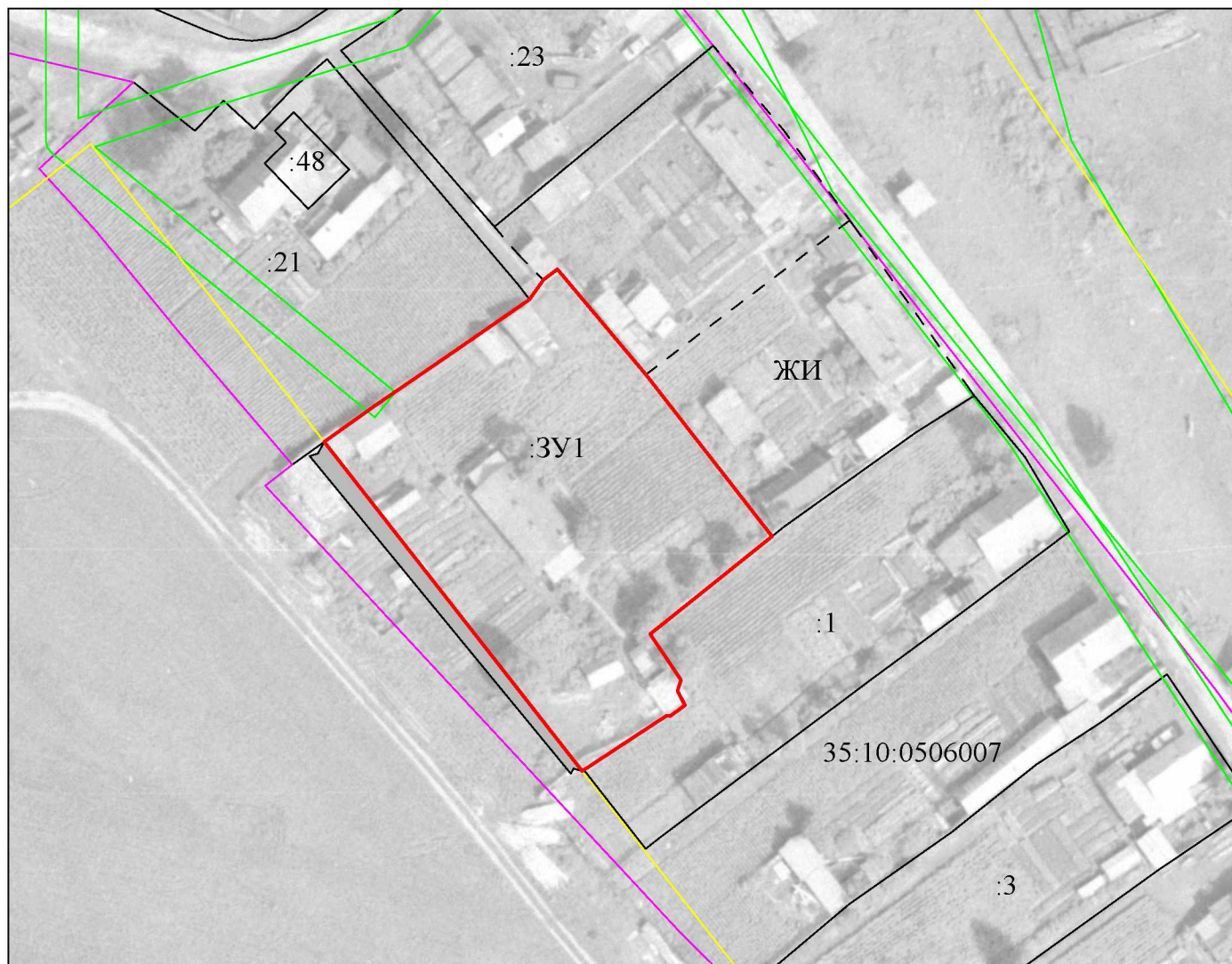


Утверждена постановлением администрации
Великоустюгского муниципального округа
от " _ " _ 202_ года № _

Схема расположения земельного участка или земельных участков
на кадастровом плане территории

Условный номер земельного участка _ (указывается в случае, если предусматривается образование двух и более земельных участков)		
Площадь земельного участка <u>2447</u> м ² (указывается проектная площадь образуемого земельного участка, вычисленная с использованием технологических и программных средств, в том числе размещенных на официальном сайте федерального органа исполнительной власти, уполномоченного Правительством Российской Федерации на осуществление государственного кадастрового учета, государственной регистрации прав, ведение Единого государственного реестра недвижимости и предоставление сведений, содержащихся в Едином государственном реестре недвижимости, в информационно-телекоммуникационной сети «Интернет» (далее - официальный сайт), с округлением до 1 квадратного метра. Указанное значение площади земельного участка может быть уточнено при проведении кадастровых работ не более чем на десять процентов)		
Обозначение характерных точек границ	Координаты, м (указываются в случае подготовки схемы расположения земельного участка с использованием технологических и программных средств, в том числе размещенных на официальном сайте. Значения координат, полученные с использованием указанных технологических и программных средств, указываются с округлением до 0,01 метра)	
	X	Y
1	2	3
н1	525430.73	5179567.60
н2	525433.67	5179569.67
н3	525435.22	5179571.76
н4	525419.57	5179584.93
н5	525395.52	5179603.68
н6	525380.99	5179585.57
н7	525374.18	5179590.14
н8	525372.55	5179589.63
н9	525370.40	5179590.74
н10	525368.79	5179588.54
н11	525368.88	5179588.02
н12	525360.80	5179575.70
н13	525360.63	5179575.45
н14	525409.55	5179537.09
н15	525414.82	5179544.47
н16	525423.16	5179556.66
н1	525430.73	5179567.60

МСК-35 5 зона



Масштаб 1:1000

Условные обозначения:

- - граница образуемого земельного участка расположенного по адресу:
Российская Федерация, Вологодская область, Великоустюгский МО, деревня Поповкино
- 35:10:0506007** - кадастровый номер квартала
- ЖИ** - обозначение территориальной зоны
- - граница кадастрового квартала
- - границы охранных зон
- - границы территориальных зон
- - граница населенного пункта
- обозначение доступа к образуемому земельному участку;