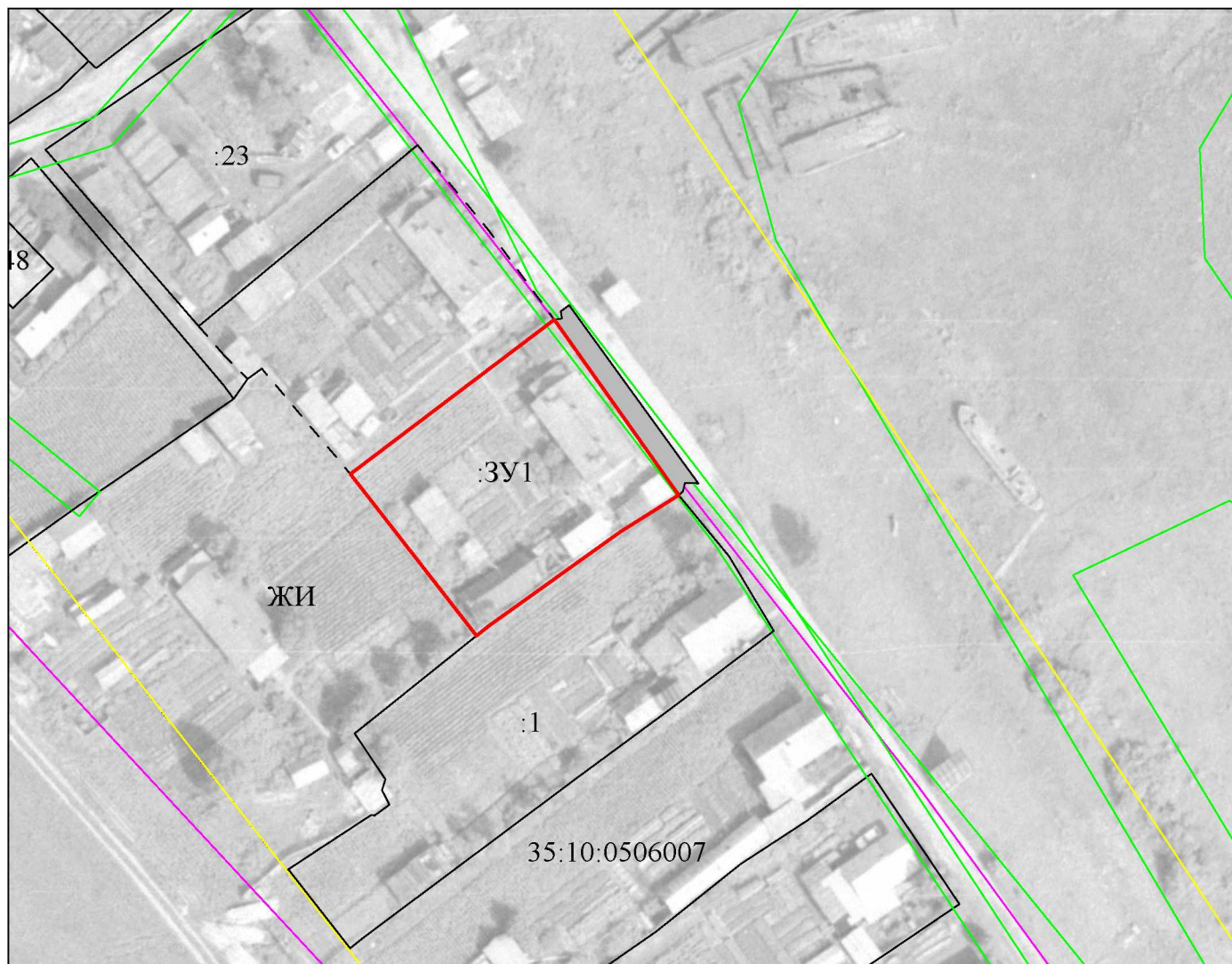


Утверждена постановлением администрации  
Великоустюгского муниципального округа  
от " \_ " \_\_\_\_\_ 202\_\_ года № \_\_\_\_\_

Схема расположения земельного участка или земельных участков  
на кадастровом плане территории

Условный номер земельного участка – (указывается в случае, если предусматривается образование двух и более земельных участков)		
Площадь земельного участка <u>1154 м<sup>2</sup></u> (указывается проектная площадь образуемого земельного участка, вычисленная с использованием технологических и программных средств, в том числе размещенных на официальном сайте федерального органа исполнительной власти, уполномоченного Правительством Российской Федерации на осуществление государственного кадастрового учета, государственной регистрации прав, ведение Единого государственного реестра недвижимости и предоставление сведений, содержащихся в Едином государственном реестре недвижимости, в информационно-телекоммуникационной сети «Интернет» (далее - официальный сайт), с округлением до 1 квадратного метра. Указанное значение площади земельного участка может быть уточнено при проведении кадастровых работ не более чем на десять процентов)		
Обозначение характерных точек границ	Координаты, м (указываются в случае подготовки схемы расположения земельного участка с использованием технологических и программных средств, в том числе размещенных на официальном сайте. Значения координат, полученные с использованием указанных технологических и программных средств, указываются с округлением до 0,01 метра)	
	X	Y
1	2	3
н1	525442.49	5179615.24
н2	525416.44	5179633.73
н3	525410.97	5179625.07
н4	525396.96	5179605.48
н5	525395.52	5179603.68
н6	525419.57	5179584.93
н1	525442.49	5179615.24

МСК-35 5 зона



Масштаб 1:1000

**Условные обозначения:**

- - граница образуемого земельного участка расположенного по адресу:  
Российская Федерация, Вологодская область, Великоустюгский МО, деревня Поповкино
- 35:10:0506007** - кадастровый номер квартала
- ЖИ** - обозначение территориальной зоны
- - граница кадастрового квартала
- - границы охранных зон
- - границы территориальных зон
- - граница населенного пункта
- обозначение доступа к образуемому земельному участку;