

Утверждена

(наименование документа об утверждении, включая наименования

органов государственной власти или органов местного

самоуправления, принявших решение об утверждении схемы

или подписавших соглашение о перераспределении земельных участков)

от

№

**Схема расположения земельного участка или земельных участков
на кадастровом плане территории****Условный номер земельного участка**

(указывается в случае, если предусматривается образование двух и более земельных участков)

Площадь земельного участка 2340 м²

(указывается проектная площадь образуемого земельного участка, вычисленная с использованием технологических и программных средств, в том числе размещенных на официальном сайте федерального органа исполнительной власти, уполномоченного Правительством Российской Федерации на осуществление государственного кадастрового учета, государственной регистрации прав, ведение Единого государственного реестра недвижимости и предоставление сведений, содержащихся в Едином государственном реестре недвижимости, в информационно-телекоммуникационной сети "Интернет" (далее - официальный сайт), с округлением до 1 квадратного метра. Указанное значение площади земельного участка может быть уточнено при проведении кадастровых работ не более чем на десять процентов)

**Обозначение характерных точек
границ****Координаты, м**

(указываются в случае подготовки схемы расположения земельного участка с использованием технологических и программных средств, в том числе размещенных на официальном сайте. Значения координат, полученные с использованием указанных технологических и программных средств, указываются с округлением до 0,01 метра)

X**Y****1****2****3**

1

523779.80

5177703.07

2

523781.52

5177696.50

3

523781.28

5177692.27

4

523775.67

5177679.65

5

523774.13

5177680.34

6

523768.29

5177673.20

7

523767.73

5177673.02

8

523735.37

5177675.67

9

523727.30

5177684.96

10

523709.78

5177689.97

11

523718.76

5177712.51

12

523723.07

5177723.31

13

523747.87

5177715.90

14

523753.52

5177713.17

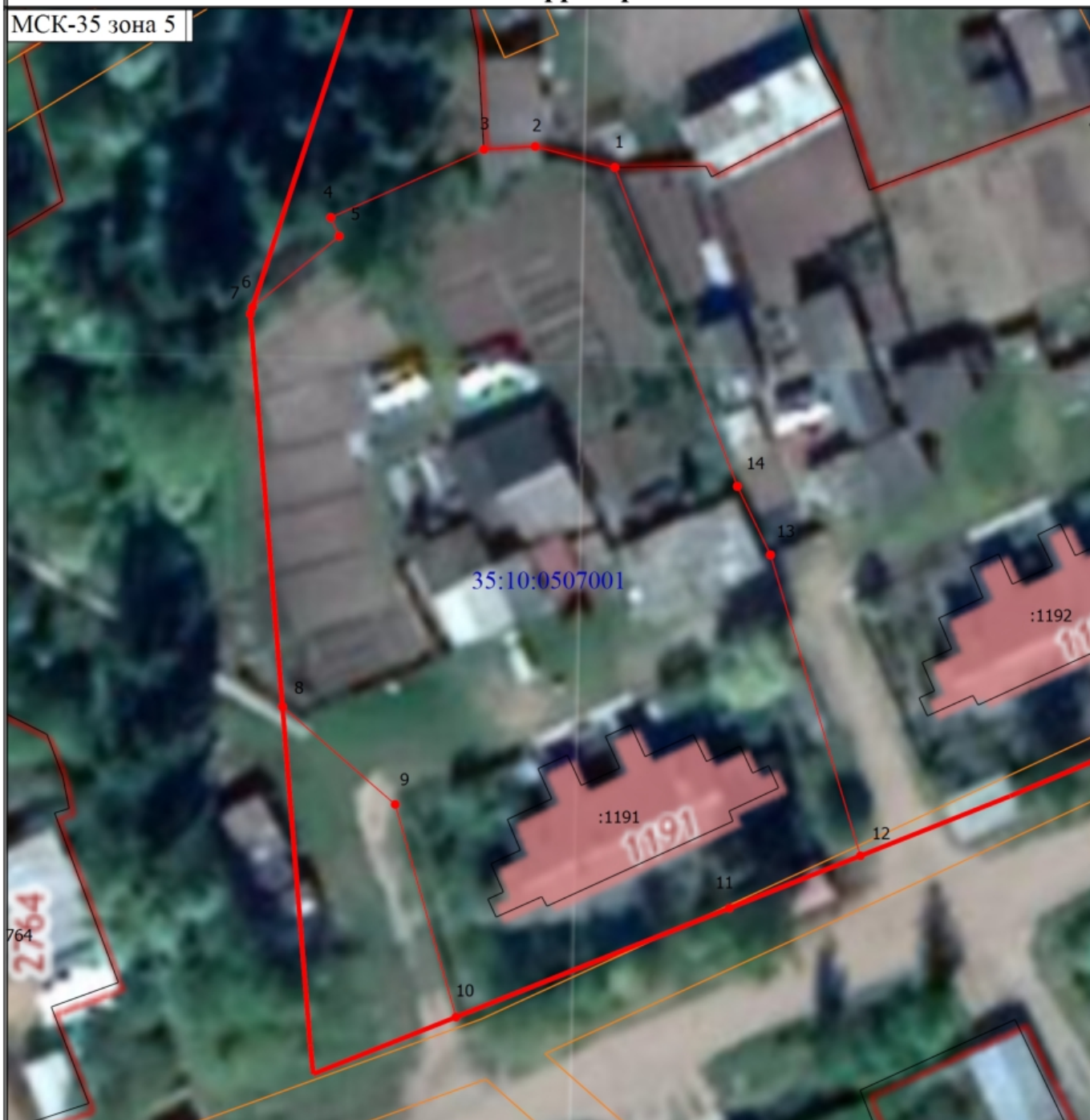
1

523779.80

5177703.07

Схема расположения земельного участка или земельных участков на кадастровом плане территории

МСК-35 зона 5



Масштаб 1:500

Условные обозначения

	- Часть границы, местоположение которой определено при выполнении кадастровых работ		- Характерная точка границы земельного участка, сведения ЕГРН о которой соответствуют требованиям, установленным в соответствии с частью 13 статьи 22 Федерального закона от 13 июля 2015 г. N 218-ФЗ "О государственной регистрации недвижимости"
1	- Обозначение новой характерной точки		- Часть границы, сведения ЕГРН о которой позволяют однозначно определить ее положение на местности
	- Часть контура, образованного проекцией существующего в ЕГРН наземного конструктивного элемента здания, сооружения, объекта незавершенного строительства		- Граница кадастрового квартала
	- Граница территориальной зоны		- Характерная точка границы земельного участка, сведения о которой отсутствуют в ЕГРН, местоположение которой определено при кадастровых работах (новая характерная точка)
	- Красная линия		- Кадастровый номер здания
:2764	- Кадастровый номер земельного участка		
35:10:0507001	- Номер кадастрового квартала		